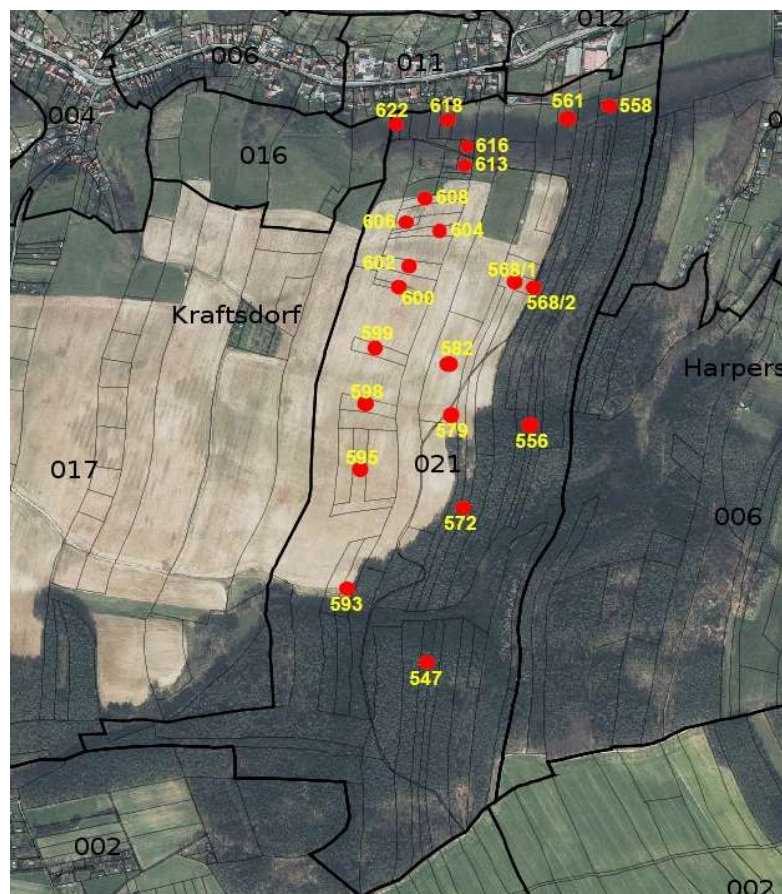


Amtsgericht Gera

Rudolf-Diener-Straße 1, 07545 Gera

Aktenzeichen: K 49/21

Lage des Objektes:	Gemarkung Kraftsdorf, Flur 21, Flurstück 579	Größe: 1.090 m ²
	Gemarkung Kraftsdorf, Flur 21, Flurstück 582	Größe: 17.260 m ²
	Gemarkung Kraftsdorf, Flur 21, Flurstück 547	Größe: 6.780 m ²
	Gemarkung Kraftsdorf, Flur 21, Flurstück 556	Größe: 10.110 m ²
	Gemarkung Kraftsdorf, Flur 21, Flurstück 558	Größe: 1.150 m ²
	Gemarkung Kraftsdorf, Flur 21, Flurstück 561	Größe: 7.150 m ²
	Gemarkung Kraftsdorf, Flur 21, Flurstück 568/1	Größe: 6.188 m ²
	Gemarkung Kraftsdorf, Flur 21, Flurstück 568/2	Größe: 62 m ²
	Gemarkung Kraftsdorf, Flur 21, Flurstück 572	Größe: 10.330 m ²
	Gemarkung Kraftsdorf, Flur 21, Flurstück 593	Größe: 5.160 m ²
	Gemarkung Kraftsdorf, Flur 21, Flurstück 595	Größe: 7.990 m ²
	Gemarkung Kraftsdorf, Flur 21, Flurstück 598	Größe: 3.720 m ²
	Gemarkung Kraftsdorf, Flur 21, Flurstück 599	Größe: 3.270 m ²
	Gemarkung Kraftsdorf, Flur 21, Flurstück 600	Größe: 1.670 m ²
	Gemarkung Kraftsdorf, Flur 21, Flurstück 602	Größe: 4.040 m ²
	Gemarkung Kraftsdorf, Flur 21, Flurstück 604	Größe: 2.180 m ²
	Gemarkung Kraftsdorf, Flur 21, Flurstück 606	Größe: 900 m ²
	Gemarkung Kraftsdorf, Flur 21, Flurstück 608	Größe: 2.250 m ²
	Gemarkung Kraftsdorf, Flur 21, Flurstück 613	Größe: 1.830 m ²
	Gemarkung Kraftsdorf, Flur 21, Flurstück 616	Größe: 1.060 m ²
	Gemarkung Kraftsdorf, Flur 21, Flurstück 618	Größe: 2.310 m ²
	Gemarkung Kraftsdorf, Flur 21, Flurstück 622	Größe: 1.350 m ²





- Kurzbeschreibung:**
- Gemarkung Kraftsdorf, Flur 21, Flurstück 579
Landwirtschaftsfläche, Verkehrsfläche; Die hintere Tesse
 - Gemarkung Kraftsdorf, Flur 21, Flurstück 582
Landwirtschaftsfläche, Verkehrsfläche; Die vordere Tesse
 - Gemarkung Kraftsdorf, Flur 21, Flurstück 547
Waldfläche; Die kleine Tesse
 - Gemarkung Kraftsdorf, Flur 21, Flurstück 556
Waldfläche; Die vordere Tesse
 - Gemarkung Kraftsdorf, Flur 21, Flurstück 558
Landwirtschaftsfläche; Die Laiten
 - Gemarkung Kraftsdorf, Flur 21, Flurstück 561
Landwirtschaftsfläche, Verkehrsfläche, Waldfläche; Die Laiten
 - Gemarkung Kraftsdorf, Flur 21, Flurstück 568/1
Landwirtschaftsfläche; Die vordere Tesse
 - Gemarkung Kraftsdorf, Flur 21, Flurstück 568/2
Verkehrsfläche; Die vordere Tesse
 - Gemarkung Kraftsdorf, Flur 21, Flurstück 572
Landwirtschaftsfläche, Verkehrsfläche, Waldfläche; Die vordere und hintere
Tesse
 - Gemarkung Kraftsdorf, Flur 21, Flurstück 593
Landwirtschaftsfläche, Ödland; Die hintere Tesse
 - Gemarkung Kraftsdorf, Flur 21, Flurstück 595
Landwirtschaftsfläche; Die hintere Tesse
 - Gemarkung Kraftsdorf, Flur 21, Flurstück 598
Landwirtschaftsfläche; Die hintere Tesse
 - Gemarkung Kraftsdorf, Flur 21, Flurstück 599
Landwirtschaftsfläche; Die vordere Tesse
 - Gemarkung Kraftsdorf, Flur 21, Flurstück 600
Landwirtschaftsfläche; Die vordere Tesse

Gemarkung Kraftsdorf, Flur 21, Flurstück 602
Landwirtschaftsfläche; Die vordere Tesse

Gemarkung Kraftsdorf, Flur 21, Flurstück 604
Landwirtschaftsfläche; Die vordere Tesse

Gemarkung Kraftsdorf, Flur 21, Flurstück 606
Landwirtschaftsfläche; Die vordere Tesse

Gemarkung Kraftsdorf, Flur 21, Flurstück 608
Landwirtschaftsfläche; Die vordere Tesse

Gemarkung Kraftsdorf, Flur 21, Flurstück 613
Landwirtschaftsfläche, Verkehrsfläche; Die vordere Tesse

Gemarkung Kraftsdorf, Flur 21, Flurstück 616
Landwirtschaftsfläche; Die Laiten

Gemarkung Kraftsdorf, Flur 21, Flurstück 618
Landwirtschaftsfläche; Die Laiten

Gemarkung Kraftsdorf, Flur 21, Flurstück 622
Landwirtschaftsfläche; Die Laiten

Besonderheiten: –

Bewertungsstichtag: 31.12.2024

Verkehrswert: 76.930 €