

Amtsgericht Gera

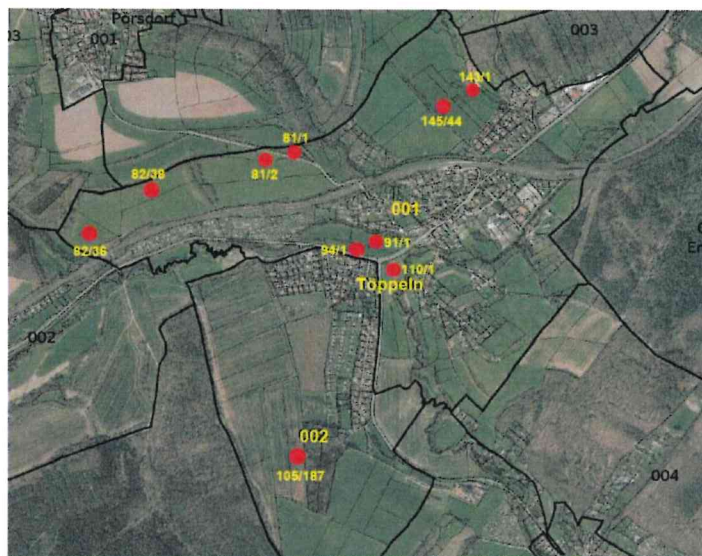
Rudolf-Diener-Straße 1, 07545 Gera

Aktenzeichen:

K 45/21

Lage des Objektes:

Gemarkung Töppeln, Flur 1, Flurstück 145/44	Größe: 19.941 m ²
Gemarkung Töppeln, Flur 1, Flurstück 82/36	Größe: 15.948 m ²
Gemarkung Töppeln, Flur 1, Flurstück 82/38	Größe: 17.116 m ²
Gemarkung Töppeln, Flur 1, Flurstück 91/1	Größe: 7.521 m ²
Gemarkung Töppeln, Flur 2, Flurstück 105/187	Größe: 20.938 m ²
Gemarkung Töppeln, Flur 1, Flurstück 94/1	Größe: 5.945 m ²
Gemarkung Töppeln, Flur 1, Flurstück 110/1	Größe: 9.184 m ²
Gemarkung Töppeln, Flur 1, Flurstück 81/1	Größe: 2.718 m ²
Gemarkung Töppeln, Flur 1, Flurstück 81/2	Größe: 2.128 m ²
Gemarkung Töppeln, Flur 1, Flurstück 143/1	Größe: 3.826 m ²



Kurzbeschreibung: Gemarkung Töppeln, Flur 1, Flurstück 145/44
Landwirtschaftsfläche; Die Selige

Gemarkung Töppeln, Flur 1, Flurstück 82/36
Landwirtschaftsfläche, Waldfläche; Die Huldigung

Gemarkung Töppeln, Flur 1, Flurstück 82/38
Landwirtschaftsfläche, Waldfläche, Verkehrsfläche; Die Huldigung

Gemarkung Töppeln, Flur 1, Flurstück 91/1
Landwirtschaftsfläche; Die Schafwiesen

Gemarkung Töppeln, Flur 2, Flurstück 105/187
Landwirtschaftsfläche, Verkehrsfläche; Der Haardtschlag

Gemarkung Töppeln, Flur 1, Flurstück 94/1
Landwirtschaftsfläche; Die Schafwiesen

Gemarkung Töppeln, Flur 1, Flurstück 110/1
Waldfläche, Landwirtschaftsfläche; Der alte Weg

Gemarkung Töppeln, Flur 1, Flurstück 81/1
Landwirtschaftsfläche; Die Huldigung

Gemarkung Töppeln, Flur 1, Flurstück 81/2
Landwirtschaftsfläche; Die Huldigung

Gemarkung Töppeln, Flur 1, Flurstück 143/1
Landwirtschaftsfläche; Der Mühlsdorfer Grund

Besonderheiten: Schuppenartige Baulichkeiten und Weidezäune auf Flurstück 143/1 ohne Wertansatz!

Bewertungsstichtag: 31.12.2024

Verkehrswert: 119.510 €