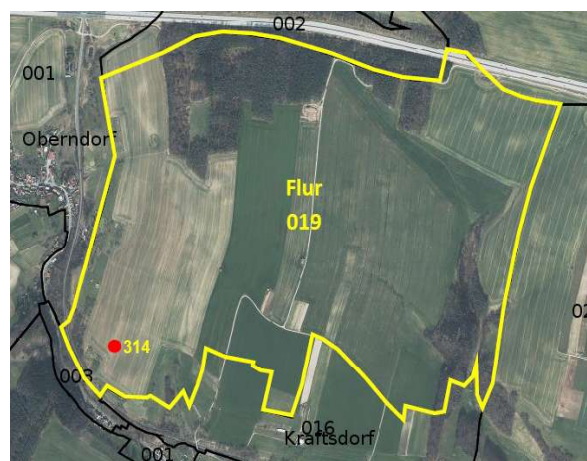
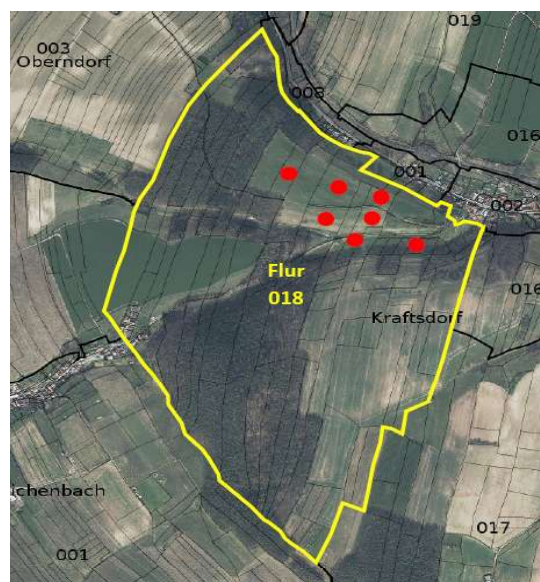
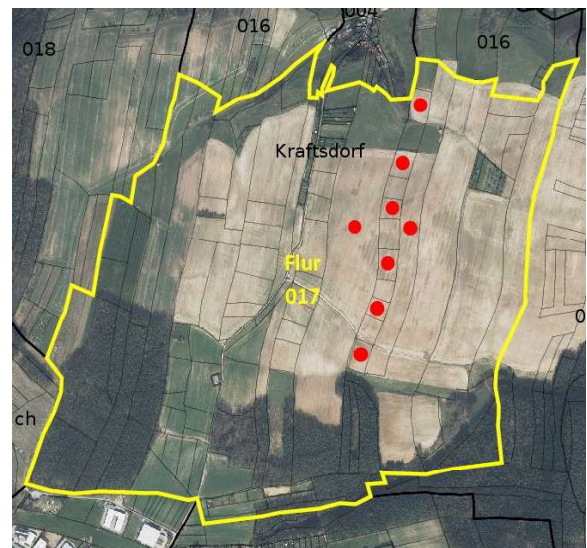
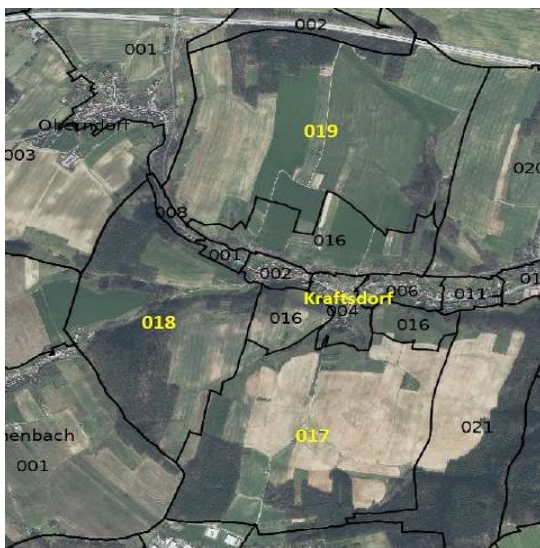


## Amtsgericht Gera

Rudolf-Diener-Straße 1, 07545 Gera

**Aktenzeichen: K 41/21**

<b>Lage des Objektes:</b>	Gemarkung Kraftsdorf, Flur 17, Flurstück 660	Größe: 182.050 m <sup>2</sup>
	Gemarkung Kraftsdorf, Flur 17, Flurstück 642/1	Größe: 54.795 m <sup>2</sup>
	Gemarkung Kraftsdorf, Flur 17, Flurstück 646	Größe: 4.825 m <sup>2</sup>
	Gemarkung Kraftsdorf, Flur 17, Flurstück 648	Größe: 4.992 m <sup>2</sup>
	Gemarkung Kraftsdorf, Flur 17, Flurstück 650	Größe: 3.559 m <sup>2</sup>
	Gemarkung Kraftsdorf, Flur 17, Flurstück 652	Größe: 5.440 m <sup>2</sup>
	Gemarkung Kraftsdorf, Flur 17, Flurstück 654	Größe: 3.333 m <sup>2</sup>
	Gemarkung Kraftsdorf, Flur 17, Flurstück 656	Größe: 5.373 m <sup>2</sup>
	Gemarkung Kraftsdorf, Flur 18, Flurstück 751	Größe: 1.430 m <sup>2</sup>
	Gemarkung Kraftsdorf, Flur 18, Flurstück 784	Größe: 6.692 m <sup>2</sup>
	Gemarkung Kraftsdorf, Flur 18, Flurstück 788	Größe: 6.903 m <sup>2</sup>
	Gemarkung Kraftsdorf, Flur 18, Flurstück 789	Größe: 374 m <sup>2</sup>
	Gemarkung Kraftsdorf, Flur 18, Flurstück 808	Größe: 10.709 m <sup>2</sup>
	Gemarkung Kraftsdorf, Flur 18, Flurstück 809	Größe: 22.108 m <sup>2</sup>
	Gemarkung Kraftsdorf, Flur 18, Flurstück 821	Größe: 8.590 m <sup>2</sup>
	Gemarkung Kraftsdorf, Flur 19, Flurstück 314	Größe: 12.770 m <sup>2</sup>





**Kurzbeschreibung:**

Gemarkung Kraftsdorf, Flur 17, Flurstück 660  
Landwirtschaftsfläche, Verkehrsfläche, Waldfläche; Die hintere Tesse

Gemarkung Kraftsdorf, Flur 17, Flurstück 642/1  
Gebäude- und Freifläche, Landwirtschaftsfläche, Verkehrsfläche; Die vordere Tesse, Die hintere Tesse

Gemarkung Kraftsdorf, Flur 17, Flurstück 646  
Landwirtschaftsfläche, Verkehrsfläche; Die vordere Tesse

Gemarkung Kraftsdorf, Flur 17, Flurstück 648  
Landwirtschaftsfläche; Die vordere Tesse

Gemarkung Kraftsdorf, Flur 17, Flurstück 650  
Landwirtschaftsfläche; Die hintere Tesse

Gemarkung Kraftsdorf, Flur 17, Flurstück 652  
Landwirtschaftsfläche; Die hintere Tesse

Gemarkung Kraftsdorf, Flur 17, Flurstück 654  
Landwirtschaftsfläche; Die hintere Tesse

Gemarkung Kraftsdorf, Flur 17, Flurstück 656  
Landwirtschaftsfläche, Verkehrsfläche; Die hintere Tesse

Gemarkung Kraftsdorf, Flur 18, Flurstück 751  
Landwirtschaftsfläche; Das enge Tal

Gemarkung Kraftsdorf, Flur 18, Flurstück 784  
Landwirtschaftsfläche; Der Mühlenberg

Gemarkung Kraftsdorf, Flur 18, Flurstück 788  
Landwirtschaftsfläche; Das enge Tal, Der Mühlenberg

Gemarkung Kraftsdorf, Flur 18, Flurstück 789  
Landwirtschaftsfläche; Das enge Tal

Gemarkung Kraftsdorf, Flur 18, Flurstück 808  
Landwirtschaftsfläche; Der Mühlenberg

Gemarkung Kraftsdorf, Flur 18, Flurstück 809  
Landwirtschaftsfläche; Der Mühlenberg

Gemarkung Kraftsdorf, Flur 18, Flurstück 821  
Landwirtschaftsfläche; Der Mühlenberg

Gemarkung Kraftsdorf, Flur 19, Flurstück 314  
Landwirtschaftsfläche; Der Heidenberg

**Besonderheiten:** Auf Flurstück 642/1, Flur 17 - Feldscheune (ca. 60 m<sup>2</sup> BGF) in desolatem Zustand; ohne Wertansatz.

**Bewertungsstichtag:** 31.12.2024

**Verkehrswert:** 350.070 €