

Übersichtsplan



Copyright: KKV Kartographische Kommunale Verlagsgesellschaft mbH

Stadt-/Ortsplan (Auszug)



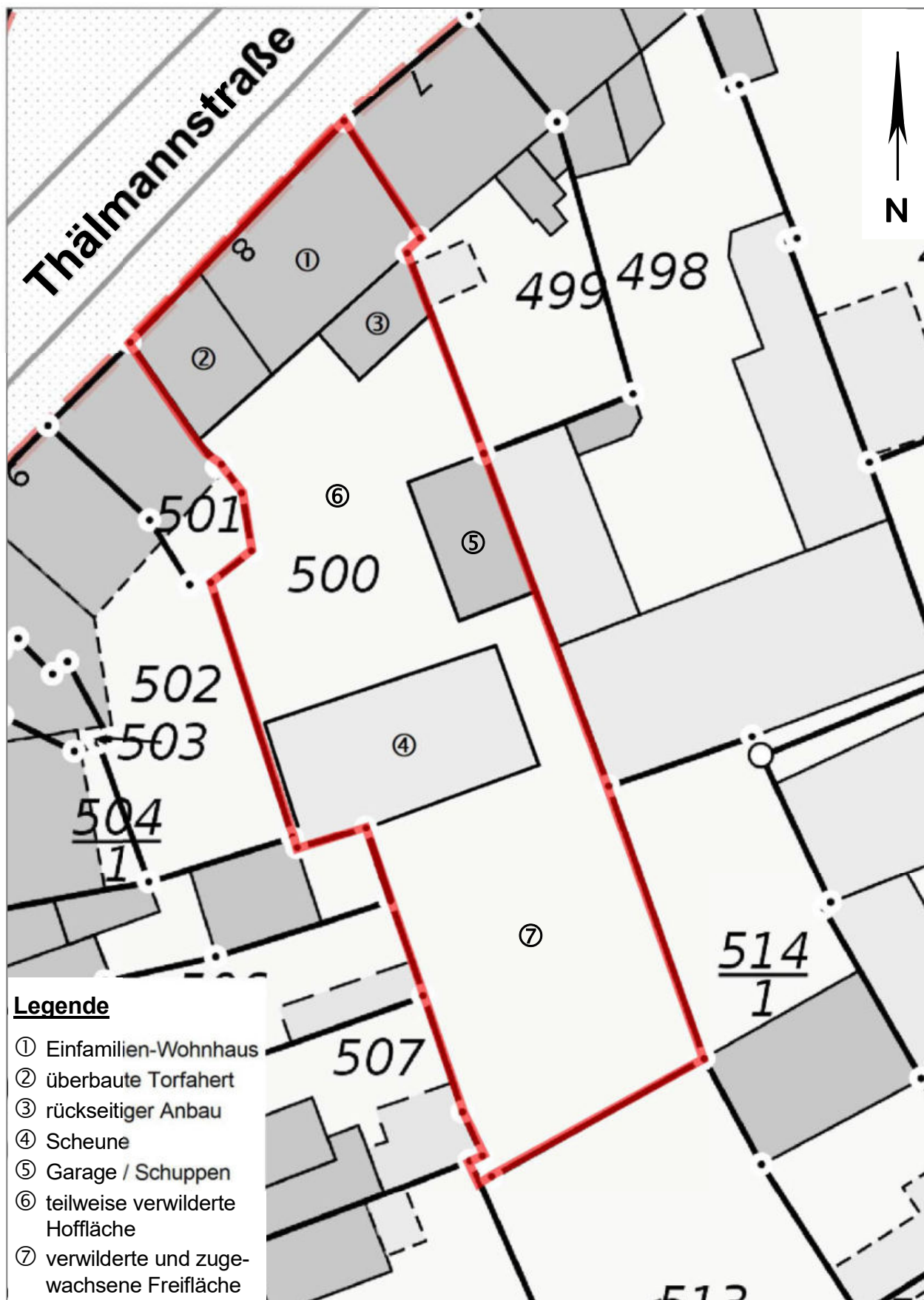
Copyright: Karte: OpenStreetMap-Mitwirkende, CC-BY-SA 2.0

Auszug aus der Liegenschaftskarte



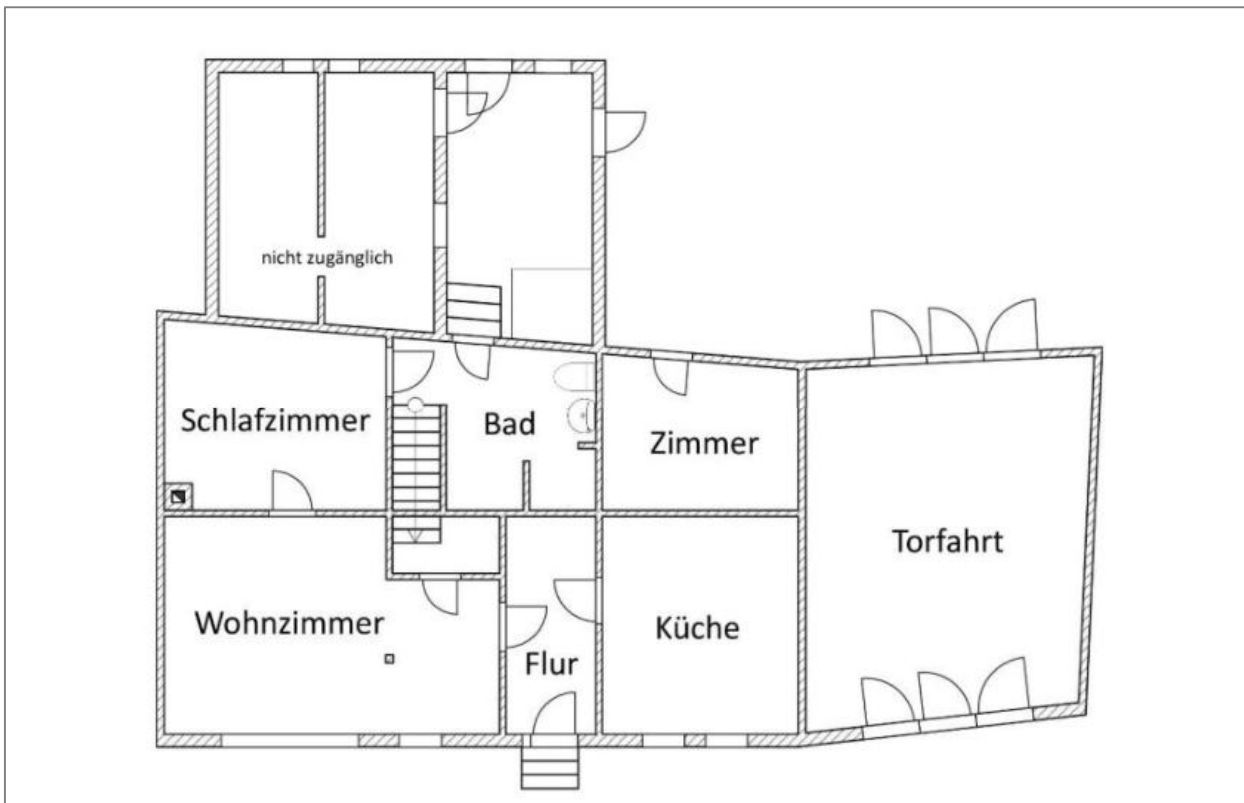
Quelle: Thüringer Landesamt für Bodenmanagement und Geoinformation - unmaßstäbliche Darstellung

Lageplan

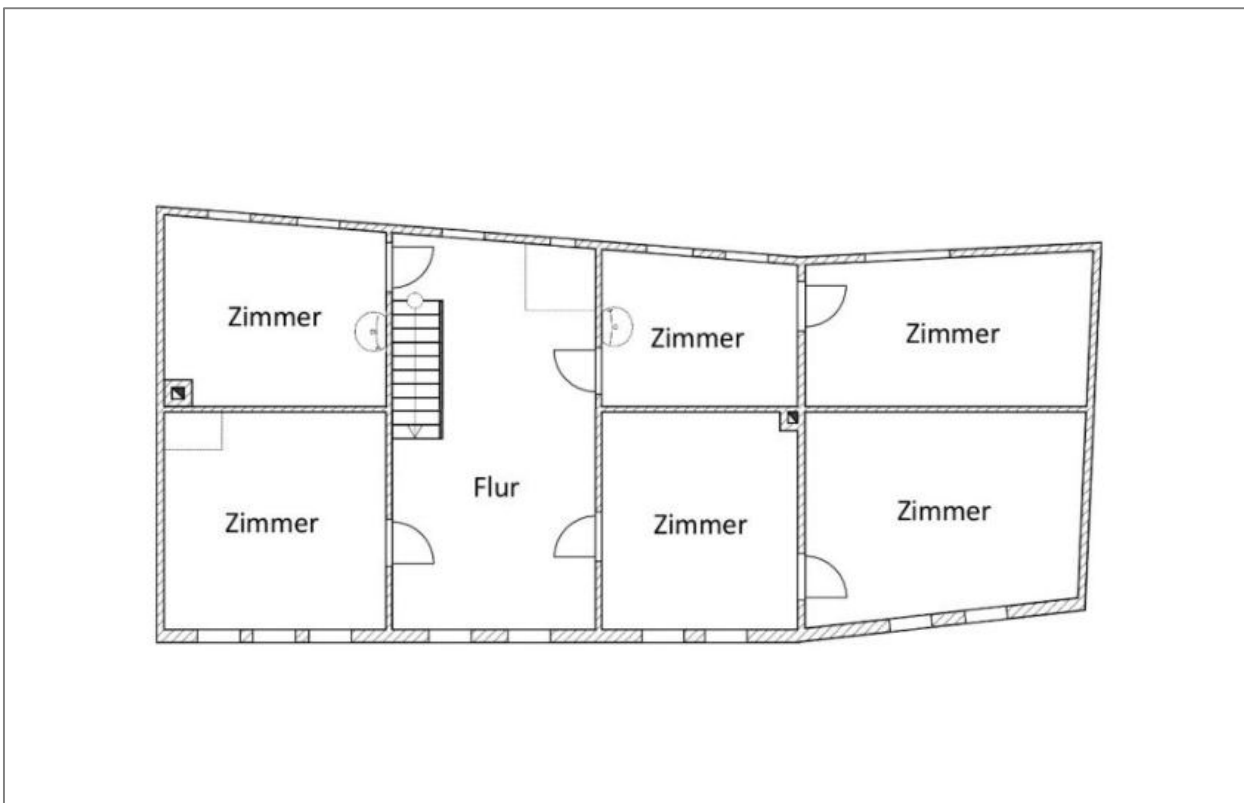


unmaßstäbliche Darstellung - in Teilbereichen können Abweichungen vorliegen

Wohnhaus - Grundriss EG



Wohnhaus - Grundriss OG



unmaßstäbliche Darstellung; in Teilbereichen können Abweichungen vorliegen

Fotos



Foto 1 - Wohnhaus - Nordwestansicht (Straßenansicht)



Foto 2 - Wohnhaus - Südansicht (Hofansicht)

Fotos



Foto 3 - Wohnhaus - Natursteinkeller



Foto 4 - Wohnhaus - Heizraum KG im rückseitigen Anbau

Fotos



Foto 5 - Wohnhaus - Flur EG

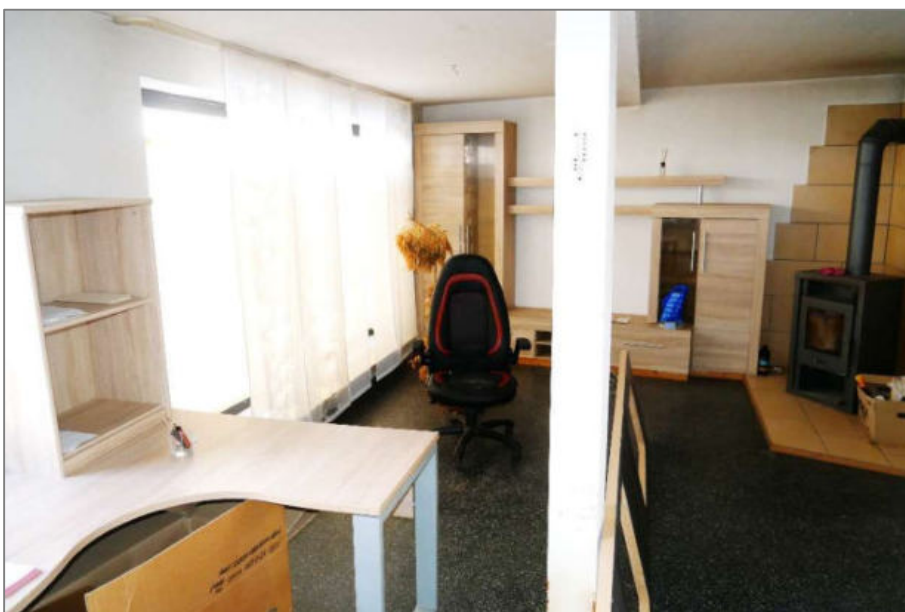


Foto 6 - Wohnhaus - Wohnzimmer EG

Fotos



Foto 7 - Wohnhaus - Küche EG



Foto 8 - Wohnhaus - Bad EG

Fotos



Foto 9 - Wohnhaus - Bad EG



Foto 10 - Wohnhaus - rückseitiger Windfang EG



Foto 11 - Wohnhaus - Treppe vom EG zum OG

Fotos



Foto 12 - Wohnhaus - überbaute Torfahrt EG



Foto 13 - Wohnhaus - Zimmer EG (nur mit rückseitigem Zugang)

Fotos



Foto 14 - Wohnhaus - Flur OG



Foto 15 - Wohnhaus - Zimmer OG

Fotos



Foto 16 - Wohnhaus - Zimmer OG



Foto 17 - Wohnhaus - Zimmer OG

Fotos



Foto 18 - Wohnhaus - nicht ausgebauter Dachboden



Foto 19 - Wohnhaus - schadhafte Dachdeckung

Fotos



Foto 20 - Scheune - Nordansicht



Foto 21 - Scheune - Südansicht

Fotos



Foto 22 - Scheune - Ostansicht



Foto 23 - Scheune - Innenansicht

Fotos



Foto 24 - Garage / Schuppen - Westansicht



Foto 25 - Garage / Schuppen - Innenansicht

Fotos



Foto 26 - verwilderte Hoffläche



Foto 27 - verwilderter und zugewachsener südlicher Grundstücksbereich