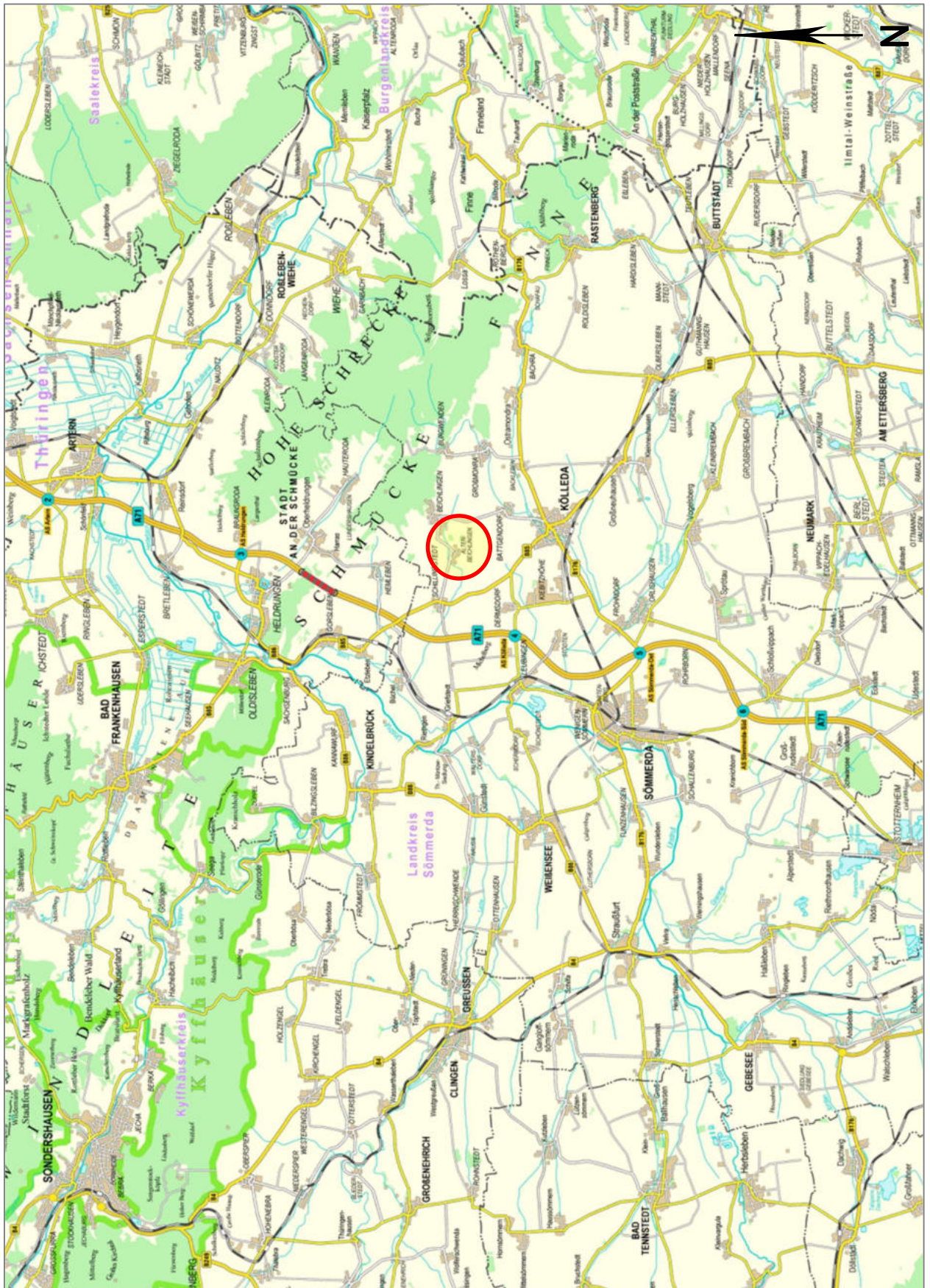
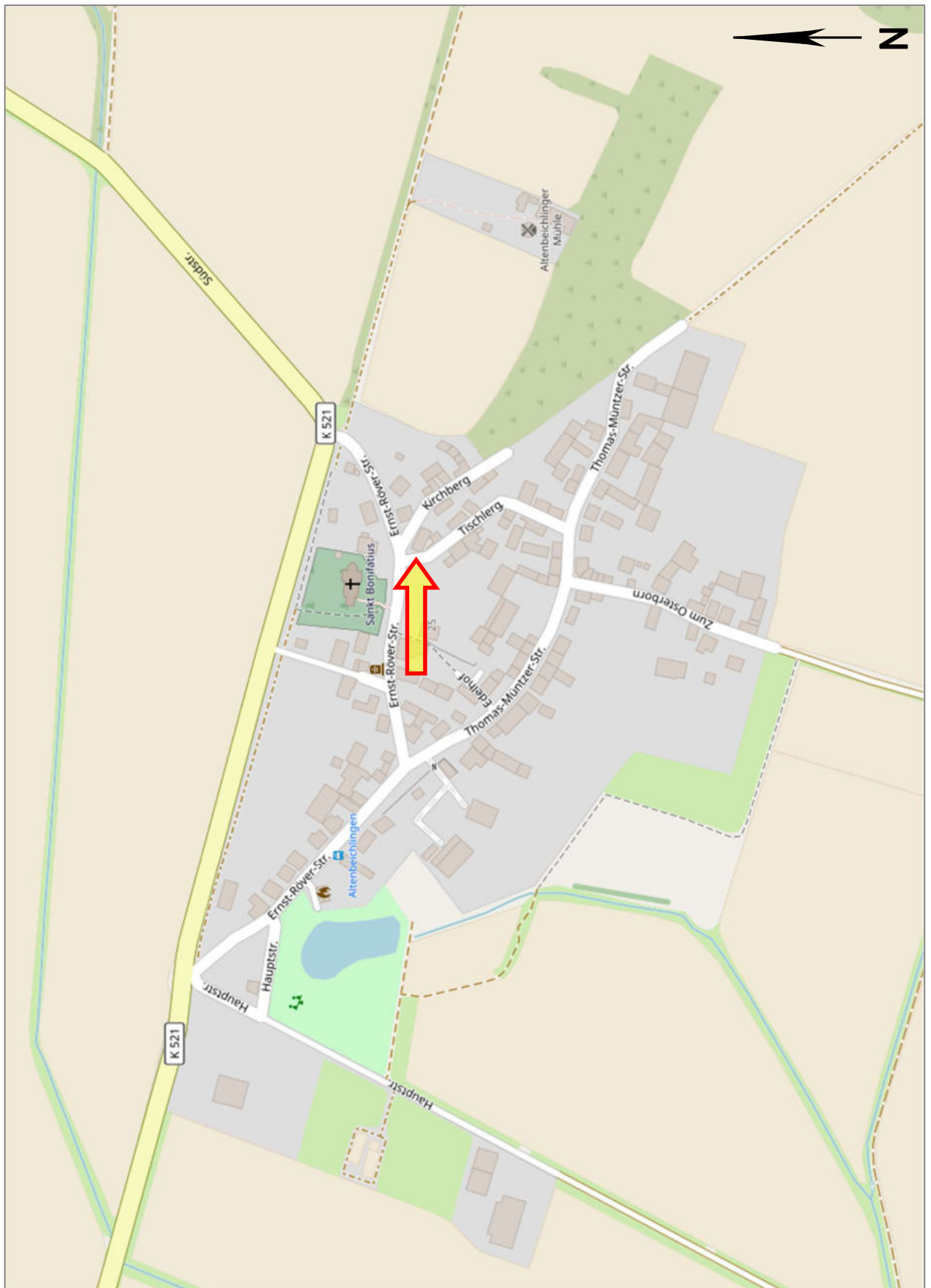


## Übersichtsplan



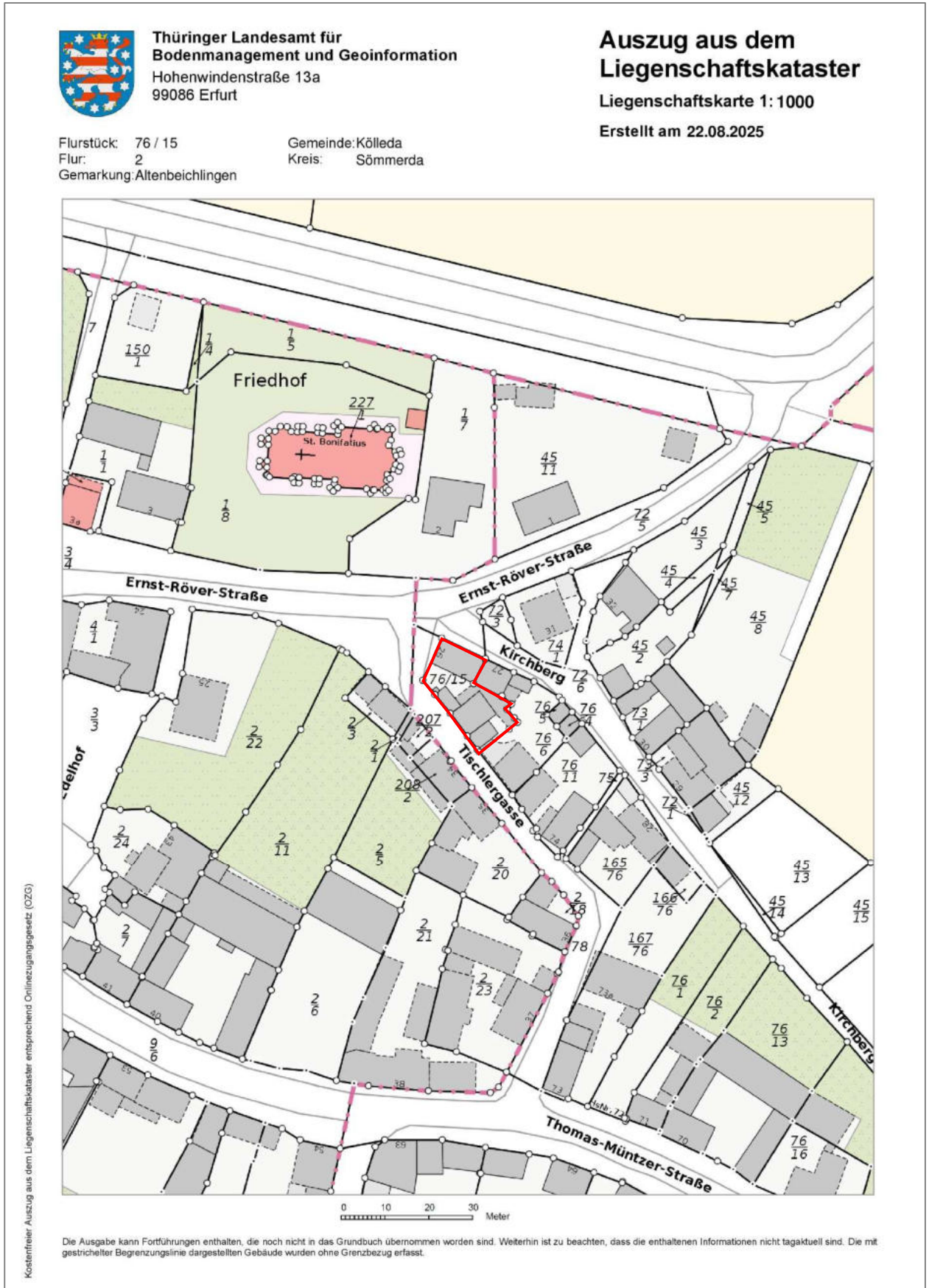
Copyright: KKV Kartographische Kommunale Verlagsgesellschaft mbH

## Stadt-/Ortsplan



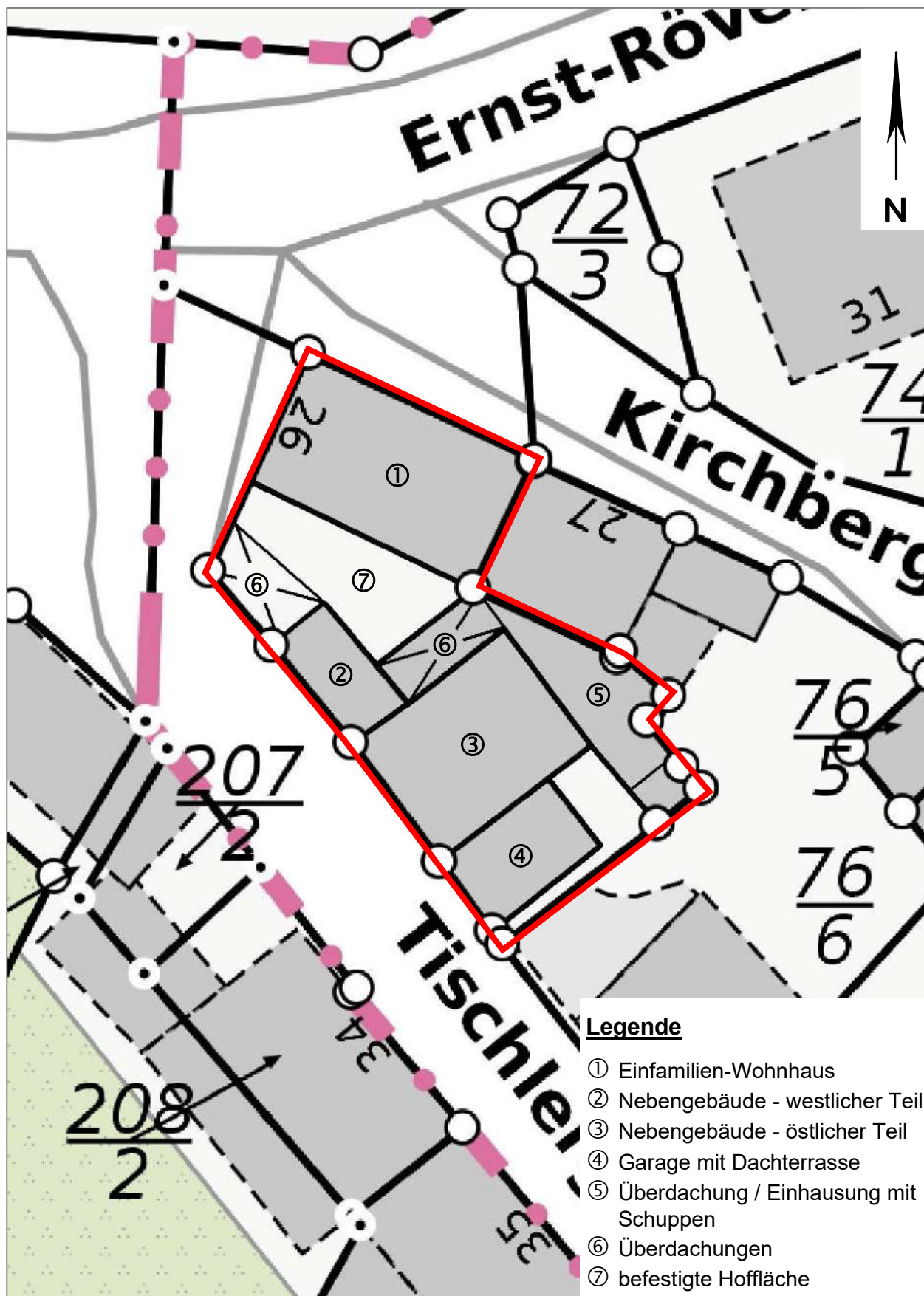
Copyright: Karte: OpenStreetMap-Mitwirkende, CC-BY-SA 2.0

### Auszug aus der Liegenschaftskarte



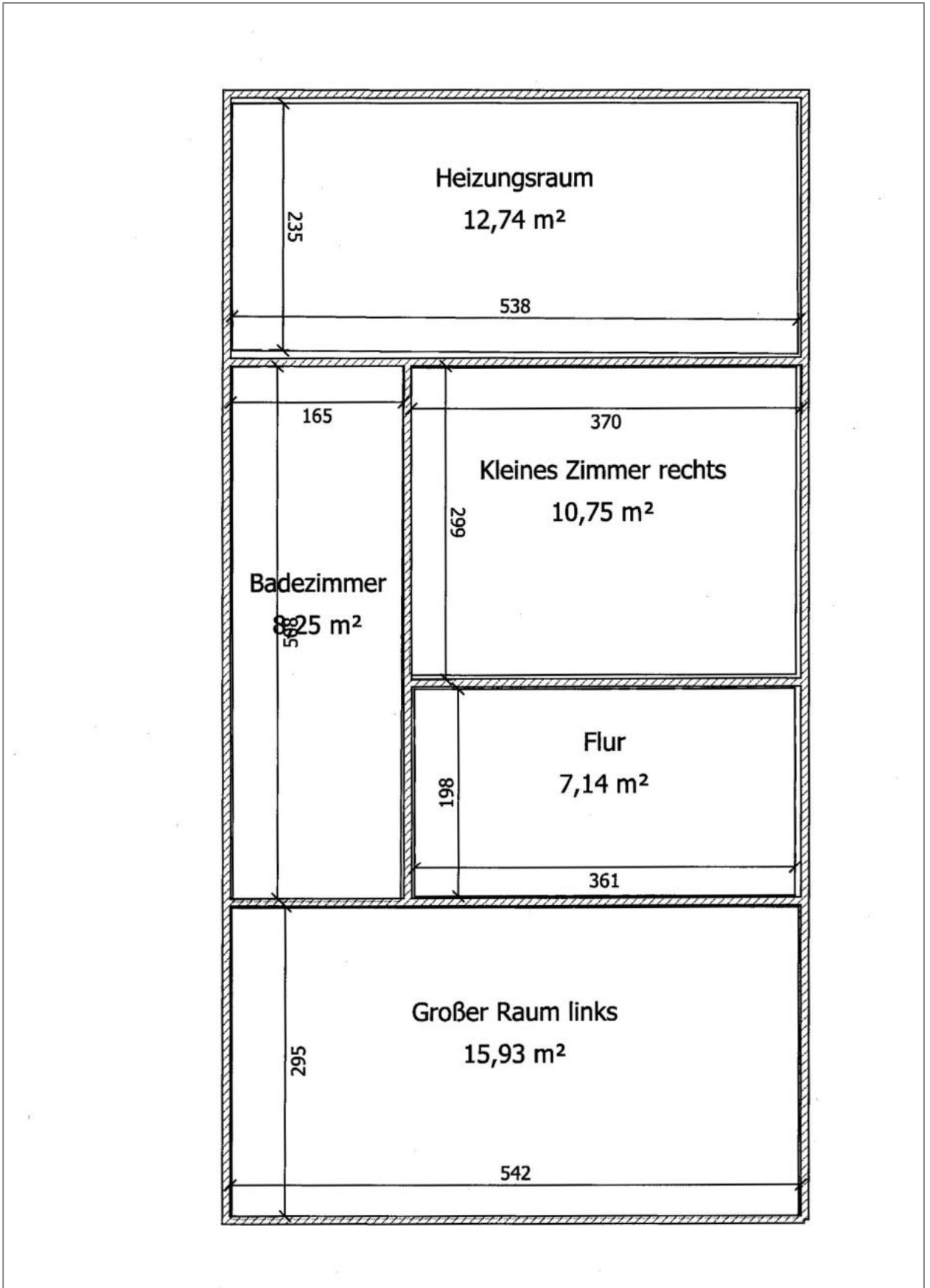
Quelle: Thüringer Landesamt für Bodenmanagement und Geoinformation - unmaßstäbliche Darstellung

**Lageplan**



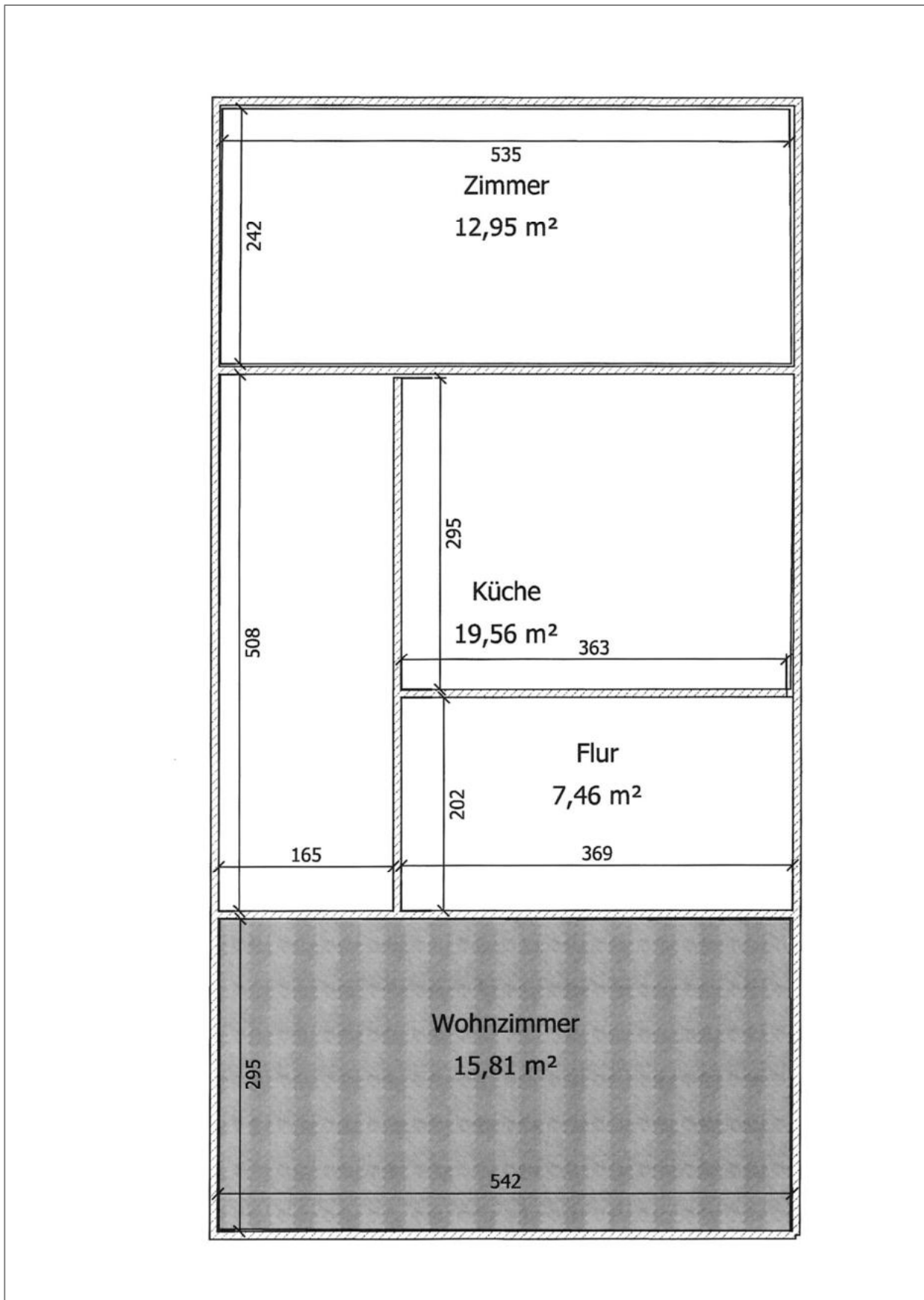
Quelle: Thüringer Landesamt für Bodenmanagement und Geoinformation - unmaßstäbliche Darstellung

**Wohnhaus - Grundriss Erdgeschoss**



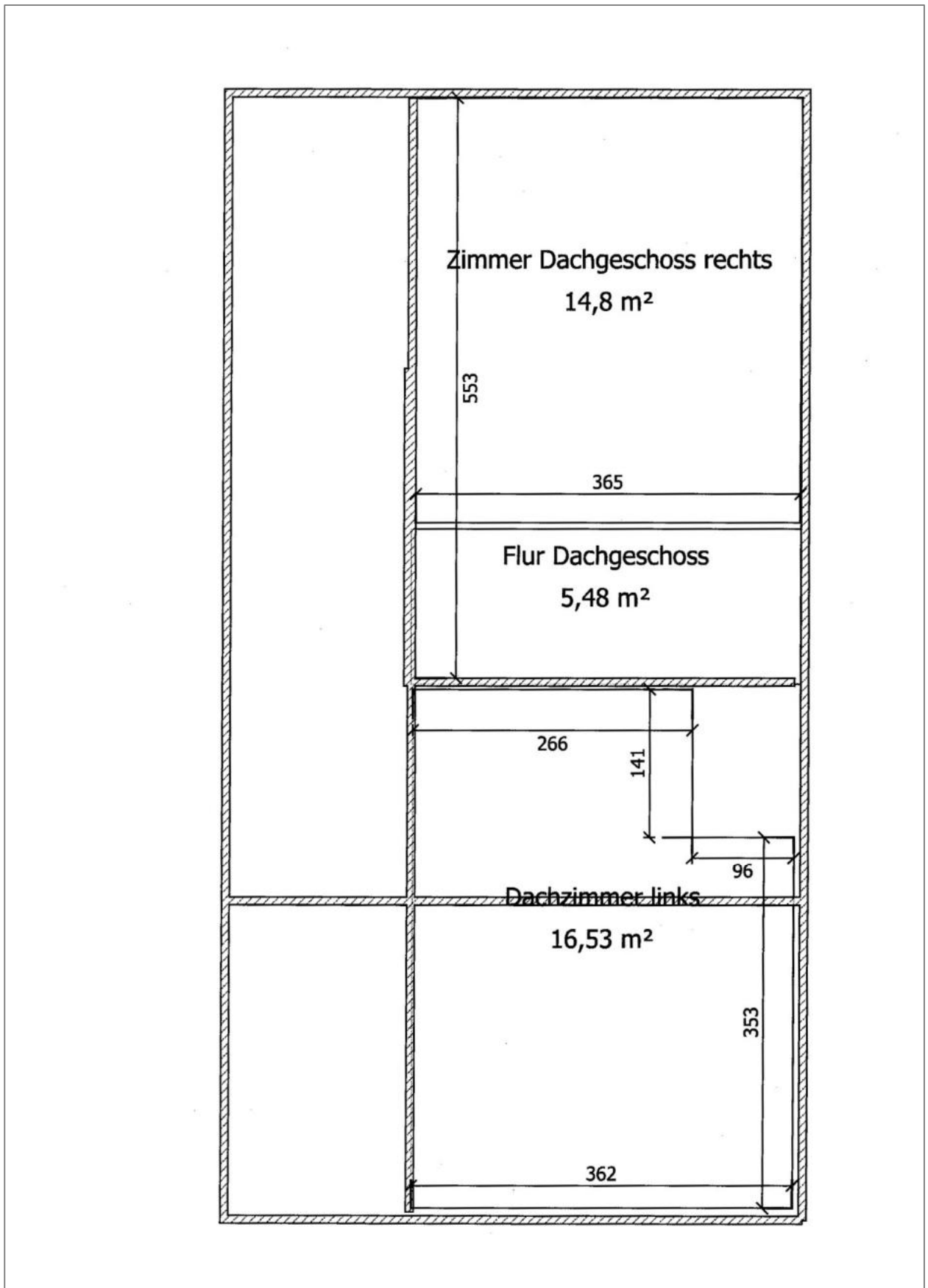
Quelle: Gläubigerbank; unmaßstäbliche Darstellung; in Teilbereichen können Abweichungen vorliegen

**Wohnhaus - Grundriss Obergeschoss**



Quelle: Gläubigerbank; unmaßstäbliche Darstellung; in Teilbereichen können Abweichungen vorliegen

### Wohnhaus - Grundriss Dachgeschoss



Quelle: Gläubigerbank; unmaßstäbliche Darstellung; in Teilbereichen können Abweichungen vorliegen

## **Fotos**



Foto 1 - Wohnhaus - Südwestansicht

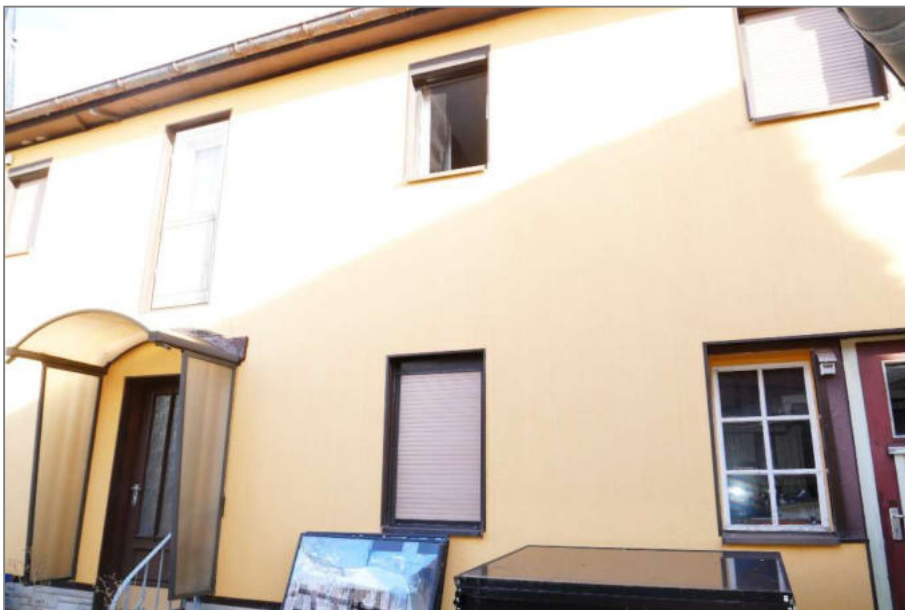


Foto 2 - Wohnhaus - Südostansicht

## **Fotos**



Foto 3 - Wohnhaus - Westansicht



Foto 4 - Wohnhaus - Nordansicht

## Fotos



Foto 5 - Nebengebäude - Südwestansicht



Foto 6 - Nebengebäude und Garage - Südansicht

## Fotos



Foto 7 - Nebengebäude - westlicher Teil - Nordansicht



Foto 8 - Nebengebäude - östlicher Teil - Westansicht

## Fotos

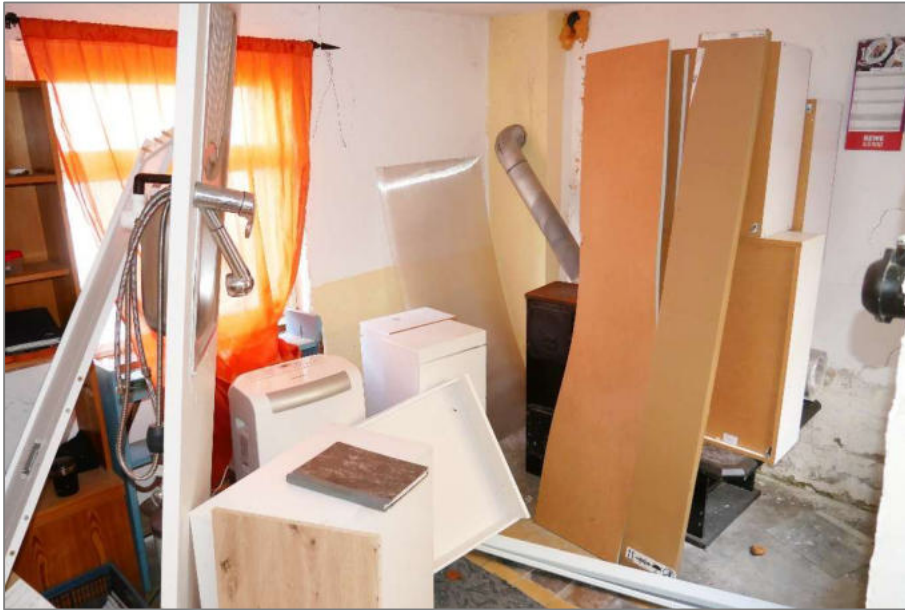


Foto 9 - Nebengebäude - Abstellraum EG



Foto 10 - Nebengebäude - Außentoilette EG

## Fotos



Foto 11 - Nebengebäude - Werkstatt EG



Foto 12 - Nebengebäude - Werkstatt EG

## Fotos



Foto 13 - Überdachung / Einhausung



Foto 14 - Dachterrasse über der Garage