

# Expose

## Wohnhaus mit Torfahrt und Stallung



<b>Objekt:</b>	<b>99707 Kyffhäuserland OT Steinhaleben, Johannisplatz 2</b>
<b>Art:</b>	<b>Wohnhaus mit Torfahrt und Stallung</b>
<b>Lage:</b>	<b>zentrale Wohnlage</b>
<b>Grundstück:</b>	<b>ca. 2.272 m<sup>2</sup></b>
<b>Baujahr:</b>	<b>1900/ Umbau zu Wohnzwecken ca. 1970</b>
<b>Modernisierung:</b>	<b>geringfügig nach 1990</b>
<b>Ausstattungs- standard:</b>	<b>einfacher Standard</b>
<b>Instandhaltungsrückstau:</b>	<b>ca. 27.300,- €</b>
<b>Wfl./ Nfl.</b>	<b>ca. 141 m<sup>2</sup></b>
<b>Stellplätze/ Garage</b>	<b>SP auf dem Grundstück</b>
<b>Sonstiges:</b>	<b>separate Bebauung möglich</b>

**Wertermittlungstichtag:** 21.12.2023

**Verkehrswert:** 75.700,00 €

### Kurzbeschreibung

EFH mit überbauter Torfahrt und angrenzender Stallung mit großzügigem Grundstück mit sep. Bauplatz, Grundstück ca. 2.272 m<sup>2</sup>, Hauptgebäude um 1970 zu einem Wohnhaus umgebaut, Wfl. ca. 141 m<sup>2</sup>, einfacher Ausstattungsstandard, größerer Instandsetzungsbedarf

---

AZ: 71 K 51/23

Objekt: 99707 Kyffhäuserland OT Steinhaleben, Johannisplatz 2

---



Ansicht von Westen



Ansicht von Osten mit angrenzender  
Stallung



Grundstücksteilfläche (sep. bebaubar)



Stallung/ Ansicht von Norden

---

AZ: 71 K 51/23

Objekt: 99707 Kyffhäuserland OT Steinhäleben, Johannisplatz 2

---



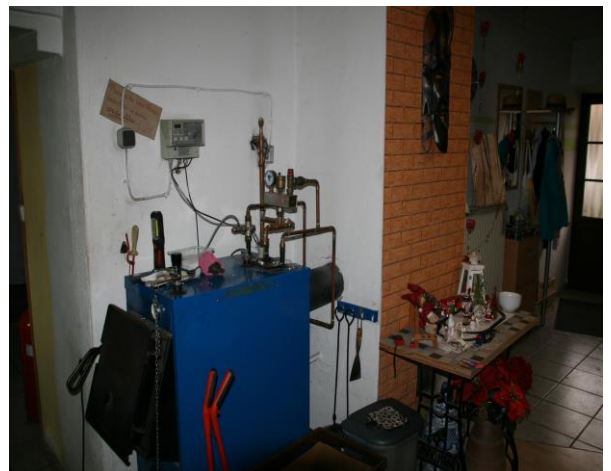
Flur/Treppenhaus im EG



Pufferspeicher



Bad/ WC im EG (neuwertig/ barrierefrei)



Heizungskessel (Holz)

---



AZ: 71 K 51/23

Objekt: 99707 Kyffhäuserland OT Steinhaleben, Johannisplatz 2

---



OG/ Küche



OG Zimmer



Stallung EG



Stallung, abgängiger Drenpel

---