
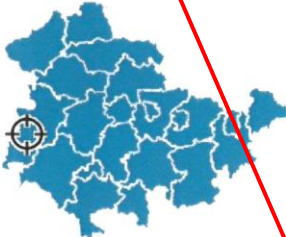




7.3. Bodenrichtwertinformation

	Gutachterausschuss für Grundstückswerte für das Gebiet des Landkreises Gotha und des Wartburgkreises	
	Geschäftsstelle beim Thüringer Landesamt für Bodenmanagement und Geoinformation Schloßberg 1, 99867 Gotha Telefon: 0361 57 4016-330, E-Mail: gutachter.gotha@tlbg.thueringen.de	
Bodenrichtwertinformation		
Übersicht Thüringen	Gemeinde Gemarkung	Krayenberggemeinde Kieselbach
	Bodenrichtwertnummer Bodenrichtwert [Euro/m²] Stichtag	634215 34 01.01.2024
	Entwicklungszustand abgabenrechtlicher Zustand	baureifes Land erschließungsbeitragsfrei nach BauGB und ThürKAG
	Nutzungsart ergänzende Nutzungsangabe	Mischgebiet Ein- und Zweifamilienhäuser
	Bauweise Geschosszahl Tiefe [m]	offen II 30
		
Basiskarte: ALKIS zum Stichtag www.bodenrichtwerte-th.de www.gutachterausschuesse-th.de		
Maßstab: 1 : 1000		erstellt am: 20.03.2025

7.4. Fotoanlage



Foto 1
WOHNHAUS IM STRAßENRAUM



Foto 2
ANSICHT WOHNHAUS VOM
STRASSENRAUM



Foto 3
SÜD- WEST- ANSICHT



Foto 4
SÜDLICHER GRENZBEREICH
IM HINTERRAUM DAS
NEBENGEBÄUDE



Foto 5
ANBAU MIT EINGANGSBEREICH



Foto 6
RAUM IM DACHGESCHOSS



Foto 7
RAUM IM DACHGESCHOSS



Foto 8
BALKON



Foto 9
BALKONÜBERDACHUNG



Foto 10
TREPPENRAUM



Foto 11
BADEZIMMER IM ERDGESCHOSS



Foto 12
WOHNZIMMER



Foto 13
KÜCHE/ ESSZIMMER



Foto 14
WC IM ANBAU



Foto 15
HEIZUNGSKELLER



Foto 16
KELLERRAUM



Foto 17
KELLERRAUM



Foto 18
ANSICHT NEBENGEBÄUDE



Foto 19
ANSICHT VOM HINTERRAUM



Foto 20
SCHEUNENINNENRAUM



Foto 21
SCHEUNENZWISCHENDECKE



Foto 22

ÜBERDACHUNG IM HOF, BLICK AUF
DIE GARAGE UND AUF DIE
HOFBEFESTIGUNG



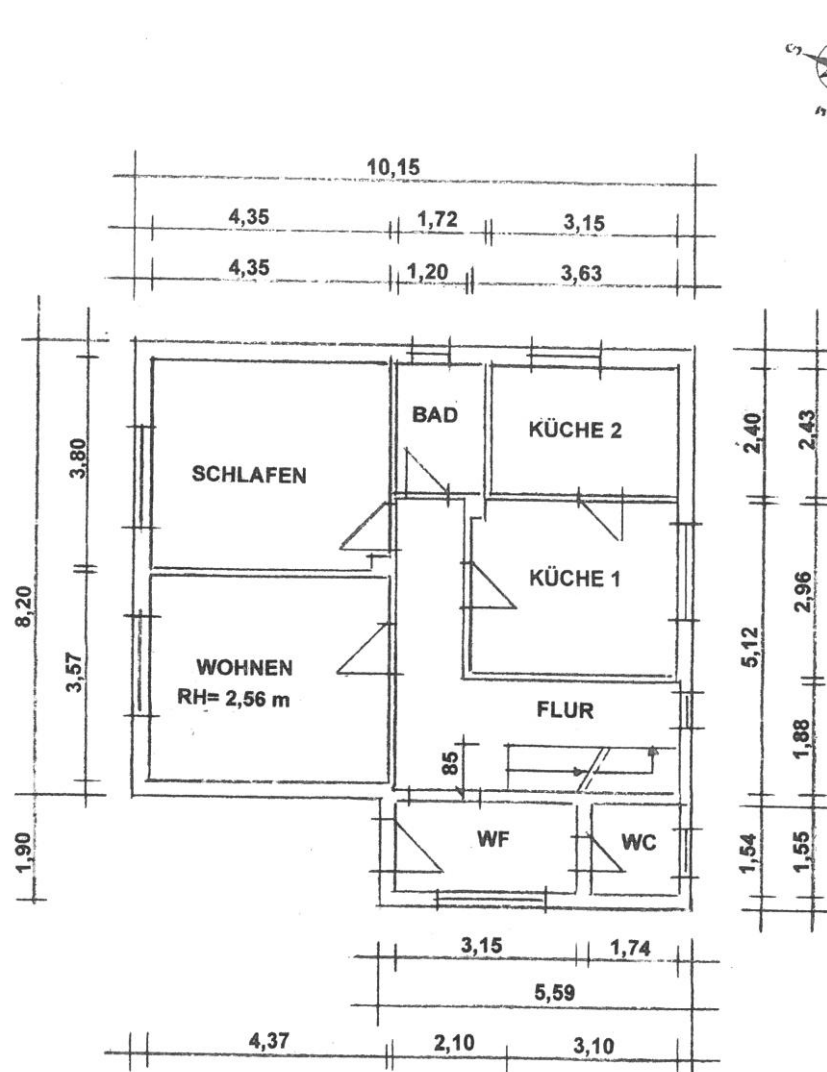
Foto 23

HOFEINFAHRT



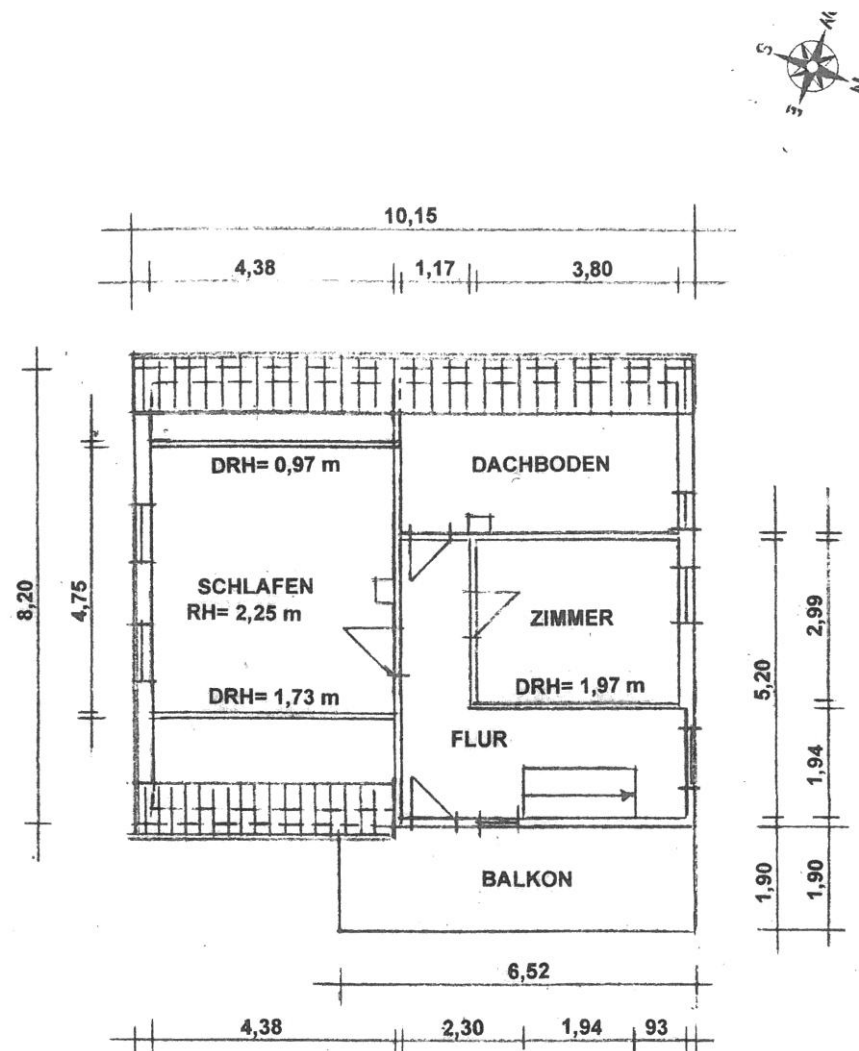
Foto 24

GARTENBEREICH HINTER DER
SCHEUNE

7.5. Planungsunterlagen

Frankfurter Straße 30
36460 Krayenberggemeinde /
OT Kieselbach

Grundriss Erdgeschoss
Maßstab 1 : 100



Frankfurter Straße 30
36460 Krayenberggemeinde /
OT Kieselbach

Grundriss Dachgeschoss
Maßstab 1 : 100

SCHEUNE

