

**Anlage 8**

**Fotodokumentation**

**1. „Oppenheimstraße“ Blickrichtung West – Bewertungsobjekt links**



**2. „Oppenheimstraße“ Blickrichtung Ost – Bewertungsobjekt Mitte rechts**



**3. Vorderhaus Ansicht Nordost mit Grundstückszufahrt (Starkbaum im Hofbereich)**



**4. Teilansicht Hauszugang Hofseite Vorderhaus – massive Feuchtigkeitsschäden Außenwand Erdgeschoss**



**5. Hofansicht nördlicher Grundstücksbereich mit Zufahrt zur Straße**



**6. Gebäudeansicht Vorderhaus und Zwischenbau – Ansicht Südost**



**7. Teilansicht Hofseite Zwischenbau – Schäden im Fassadenbereich/ fehlende Dachentwässerung/ Rampenanbau verschlissen**



**8. Vorderhaus/ Zwischenbau Teilansicht Hofseite Obergeschoss – unfertige Bauleistungen Oberflächenbekleidung, Wandanschluss, Fensterbänke/ teilweise fehlende Dachentwässerung/ Flachdachoberfläche mangelhaft**



**9. Ausbau Erdgeschoss (ehemalige Wäscherei/ Heißmangel) – einfache Ausstattung/  
Außenwand mit Feuchteschäden**



**10. Ausbau Erdgeschoss Übergang zum Zwischenbau – einfache Ausstattung**



**11. Zwischenbau Erdgeschoss (ehemalige Wäscherei) – einfache Ausstattung**



**12. Zwischenbau Erdgeschoss Teilansicht mit vorhandenen Installationen – einfache Ausstattung**



13. Teilansicht Treppenhaus ursprüngliche Ausstattung – altes Holzeinfachfenster/ Bauteiloberflächen  
verschlissen



14. Teilansicht Küche Obergeschoss



**15. Teilansicht Wohnbereich Obergeschoss**



**16. Wohnbereich im Anbau Obergeschoss**



17. Treppenhaus Austritt zum Dachgeschoss – Bauteiloberflächen und Installationen verschlissen



18. Wohnbereich Dachgeschoss Ecke Hofseite/ Straße



**19. Wohnbereich Dachgeschoss Nebenzimmer mit Dachgaube – Feuchteschäden an Dachschrägen und Gaubenwange**



**20. Teilansicht Küche Dachgeschoss – Ausbau verschlissen**



**21. Ehemaliger Wohnbereich im Dachgeschoss Anbau – Ausbau verschlissen**



**22. Teilansicht Fensteranschluss Küche Dachgeschoss – Anschlussbereich mit offenen Fugen und Spalten**



23. Teilansicht Dach Zwischenbau – unfertige Wandanschlüsse/ Eindringen von Feuchtigkeit/  
Dacheindeckung (Ziegelverlegung) augenscheinlich nicht fachgerecht ausgeführt



24. Vorderhaus Dachgeschoss mit Ausstiegsluke zum Dachboden



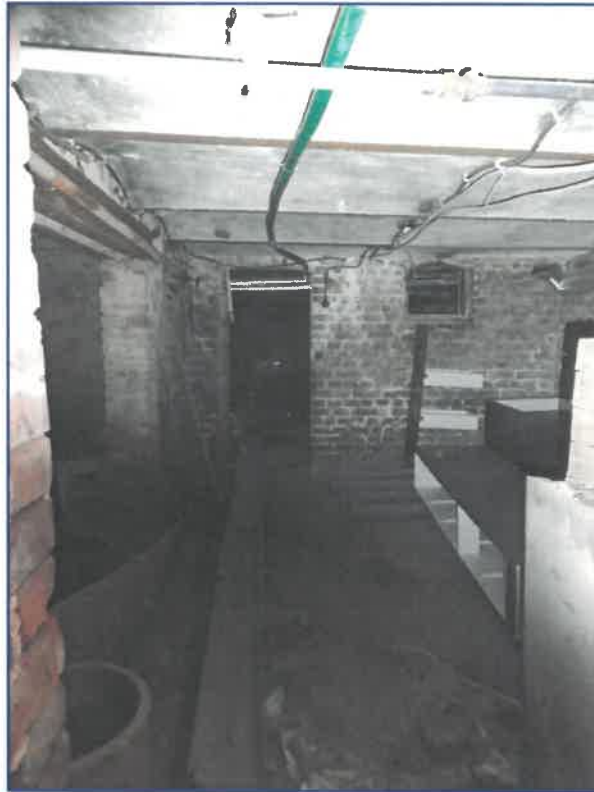
**25. Treppenhaus Untergeschoss – Verteilerkasten ELT mit Zähleranlage**



**26. Kellerraum mit Pelletheizung (mechanische Beschickung)**



**27. Kellerbereich Zwischenbau – Wände und Böden mit Feuchtigkeitsschäden/ Ausblühungen**



**28. Kellerraum Zwischenbau – ehemalige Kesselanlage für Warmwasserbereitung für Wäscherei**



**29. Hofansicht Zwischenbau mit Hinterhaus – Teilansicht Nordost**



**30. Hofansicht Hinterhaus mit Anbauten – Ansicht Ost**



31. Hofansicht Haupthaus mit Anbauten Ansicht Südost – Dacheindeckung unfertig, fehlende Ortganganschlüsse und Traufschalungen sowie Dachentwässerung/ Außenwandaufmauerungen behelfsmäßige Ausführung/ fehlende bzw. schadhafte Fassadenbekleidung/ fehlende Außenfensterbänke



32. Teilansicht Schuppen/ Garagenanbau – mehrteiliges Garagentor durchhängend



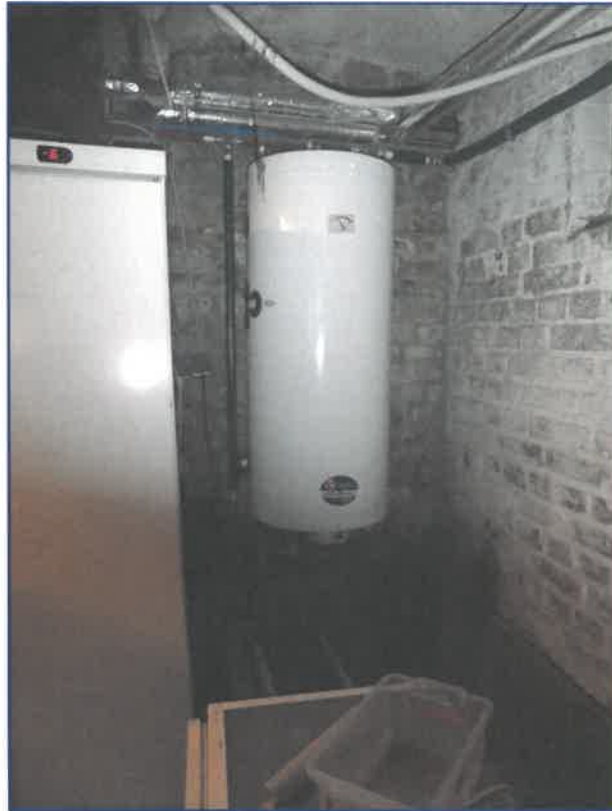
33. Teilansicht Übergangsbereich Zwischenbau/ Hinterhaus – Fassadendämmung unfertig/ fehlende Ortgangabschlüsse/ Traufschalung/ Dachentwässerung



34. Teilansicht Kellerraum unter Hinterhaus/ Übergang zum Zwischenbau – Feuchteschäden an Wand- und Bodenbauteilen/ lose Leitungsverlegung



**35. Kellerraum Hinterhaus mit Warmwasserbereitung Wohnungsausbau**



**36. Kellerausbau unter Treppenhaus Anbau mit Blickrichtung zur Garage – Deckenbauteile wurden in Holzkonstruktion neu ausgeführt**



**37. Innenansicht Garagen-/ Schuppenausbau – Dachkonstruktion und Eindeckung erneuert, sonst Bestandsbauteile**



**38. Teilansicht Garage Blickrichtung Hofseite – neu ausgeführte Ausmauerungen mit offenen Fugen und Spalten**



**39. Treppenhaus Hinterhaus Anbau – Bauteiloberflächen Wände, Decken, Böden unfertig**



**40. Hinterhaus Erdgeschoss mit Teilausbau – unfertige Oberflächen Wände, Decken, Böden, Fensterbänke**



41. Zwischenbau (dem Hinterhaus zugeordneter Wohnbereich) Hofseite – unfertiger Ausbau



42. Zwischenbau (dem Hinterhaus zugeordneter Wohnbereich) Raumbereich Nachbarseite – unfertiger Ausbau



**43. Treppenhaus Aufgang zum Obergeschoss**



**44. Wohnbereich Obergeschoss**



**45. Teilansicht Badausbau Obergeschoss**



**46. Wohnbereich Obergeschoss – Nebenzimmer Gebäuderückseite**



**47. Wohnbereich Hinterhaus – zugeordnetes Zimmer Zwischenbau**



**48. Teilansicht Dachboden Hinterhaus**



49. Teilansicht südwestlicher Grundstücksbereich – starke Überwucherung mit Strauch- und Buschwerk bis auf Niveau Dachbereich/ im Hintergrund Nachbarbebauung



50. Teilansicht mittlerer und südöstlicher Grundstücksbereich mit Schuppengebäude ( Bausubstanz verschlissen/ abbruchreif)



**51. Mittlerer Grundstücksbereich Blickrichtung Ost – Autohandel/ Werkstatt im angrenzenden  
Nachbargrundstück**



**52. Teilansicht Schuppengebäude mit desolater Bausubstanz**

