

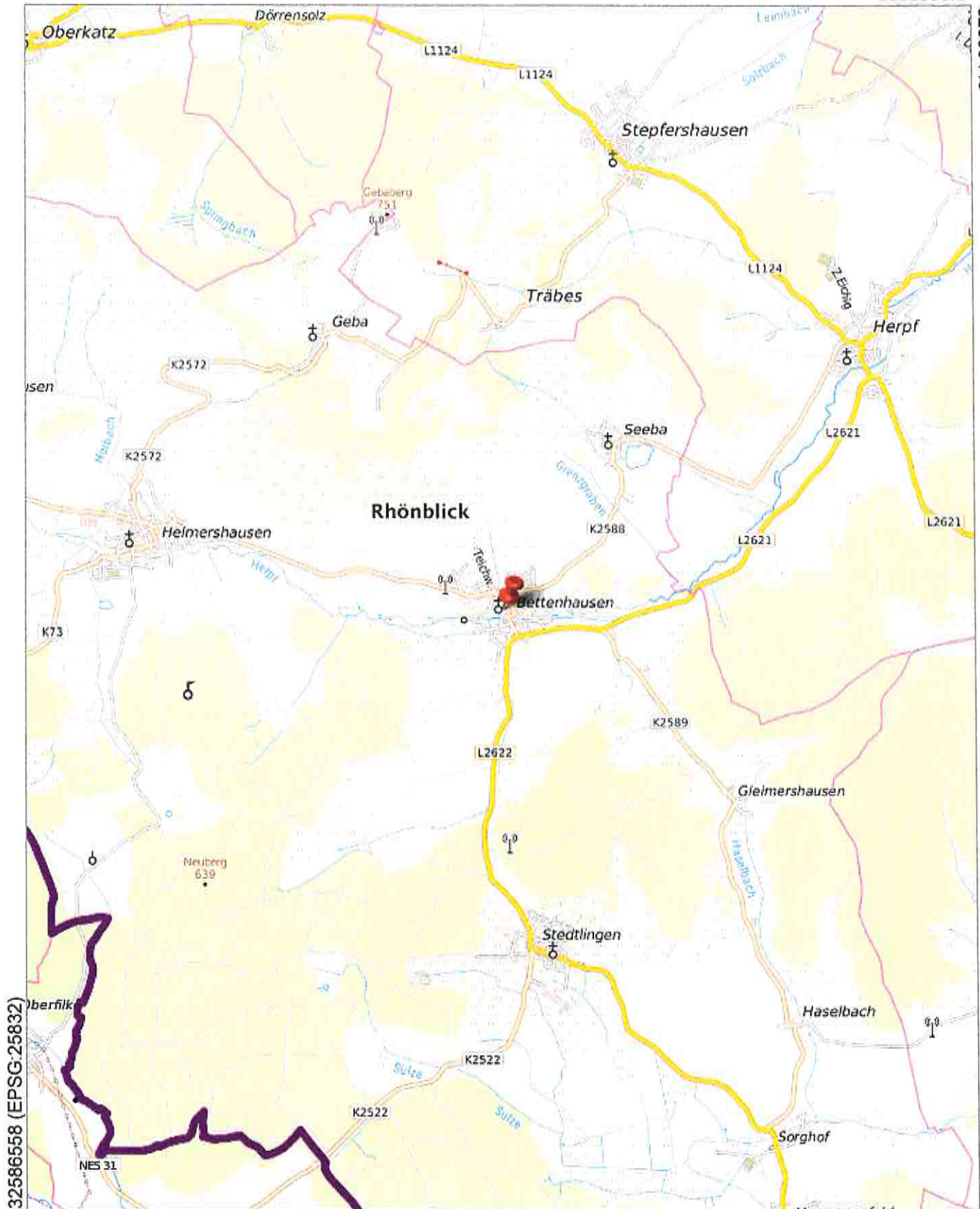
5657736.9



32546553 (EPSG:25832)

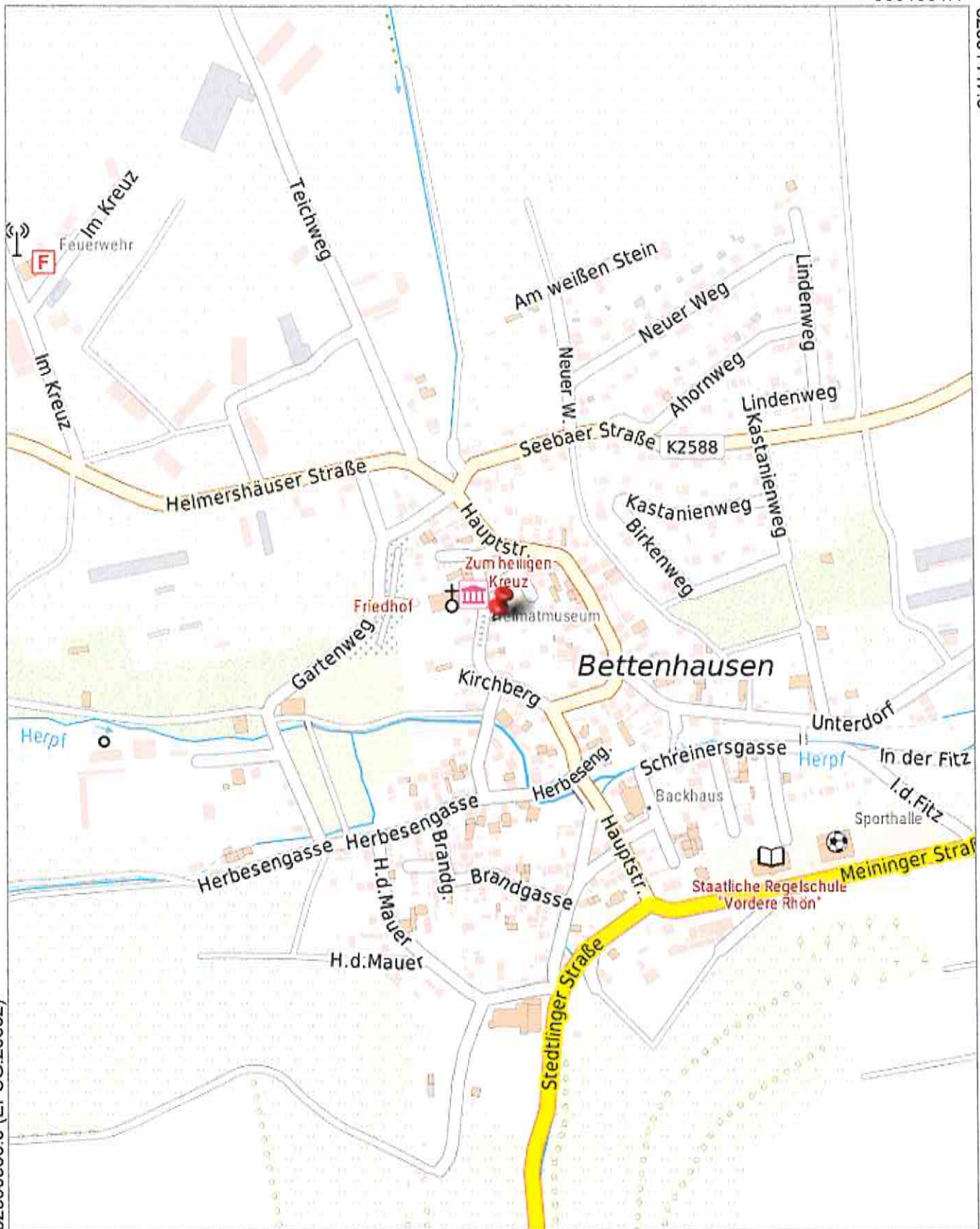
5544896.9 (EPSG:25832)





32586558 (EPSG:25832)

5595674.9 (EPSG:25832)



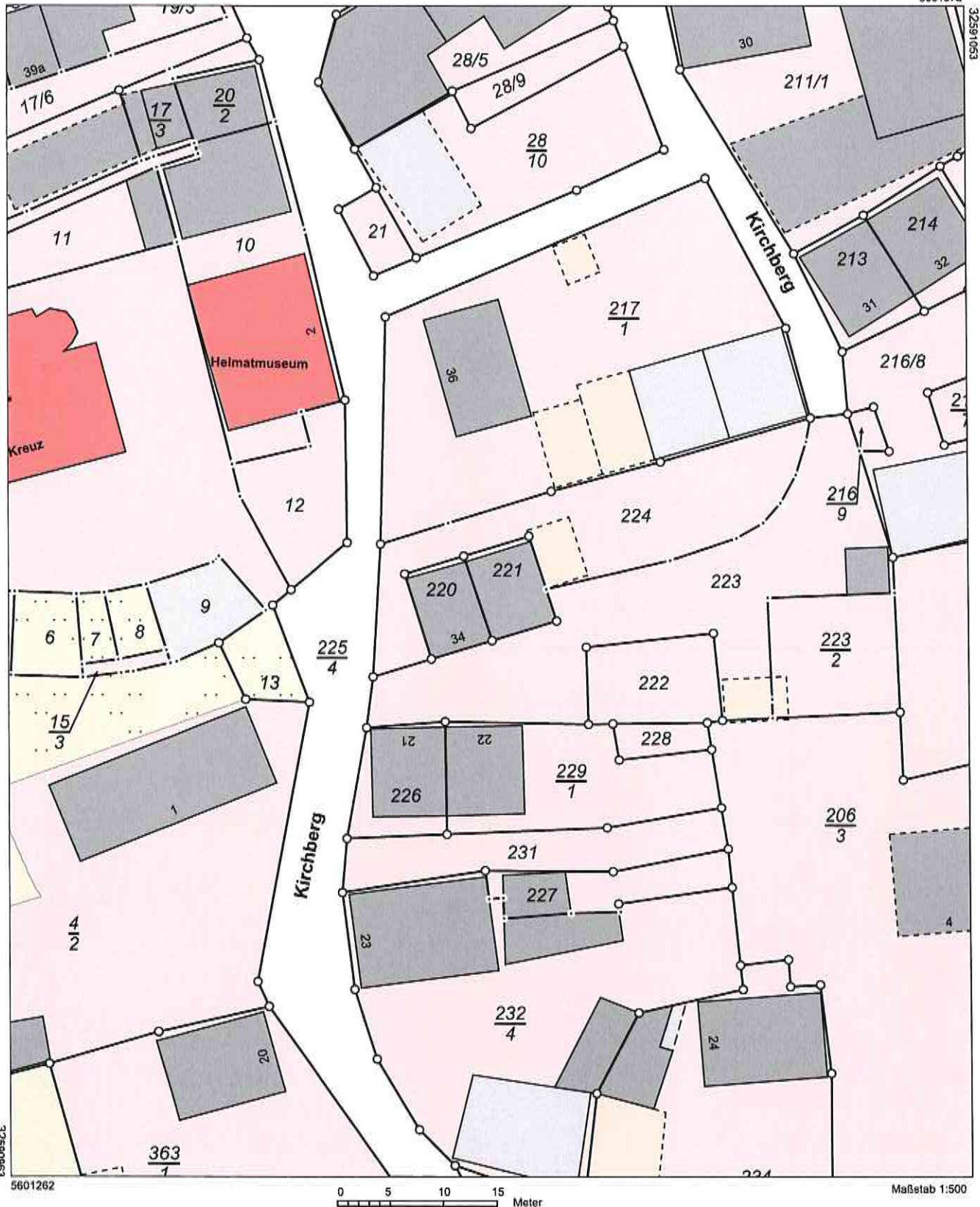
32590558.5 (EPSG:25832)

5600752.7 (EPSG:25832)





Flurstück: 220      Gemeinde: Rhönblick  
Gemarkung: Bettenhausen      Kreis: Schmalkalden-Meiningen

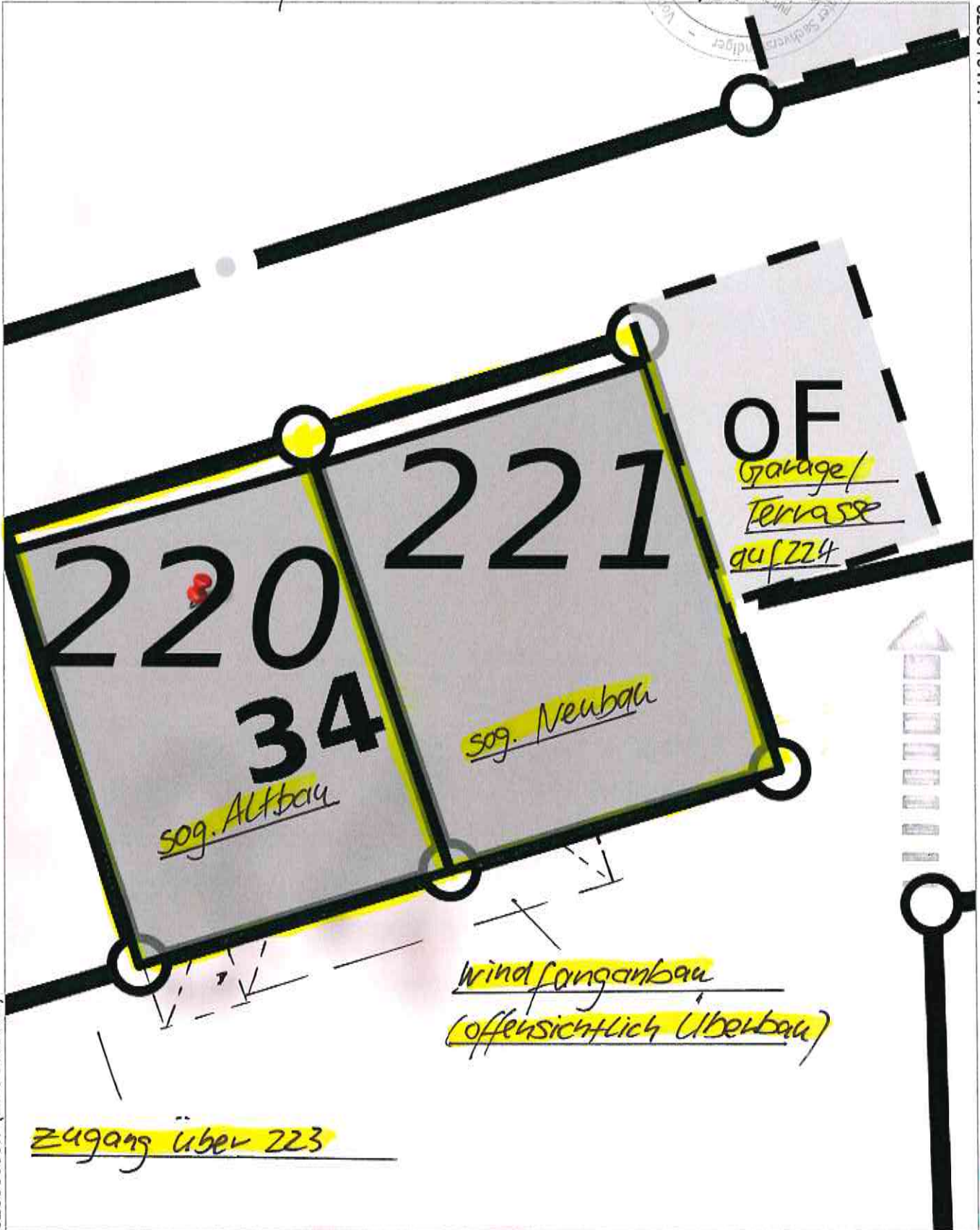


Vervielfältigung ist nur erlaubt, soweit die Vervielfältigungsgestücke demselben Nutzungszweck wie die Originalausgabe dienen (§ 20 Thüringer Vermessungs- und Geoinformationsgesetz vom 16. Dezember 2008 (GVBl. S.574) in der jeweils geltenden Fassung). Die Ausgabe kann Fortführungen enthalten, die noch nicht in das Grundbuch übernommen worden sind. Im Kartenauszug dargestellte Gebäude mit gestrichelter Begrenzungslinie wurden ohne Grenzbezug aus Luftbildern erfasst.

*ungefährer Lageplan*



5601328



32590999.7 (EPSG:25832)

5601305.4 (EPSG:25832)





32590825.2 (EPSG:25832)

5601091.2 (EPSG:25832)



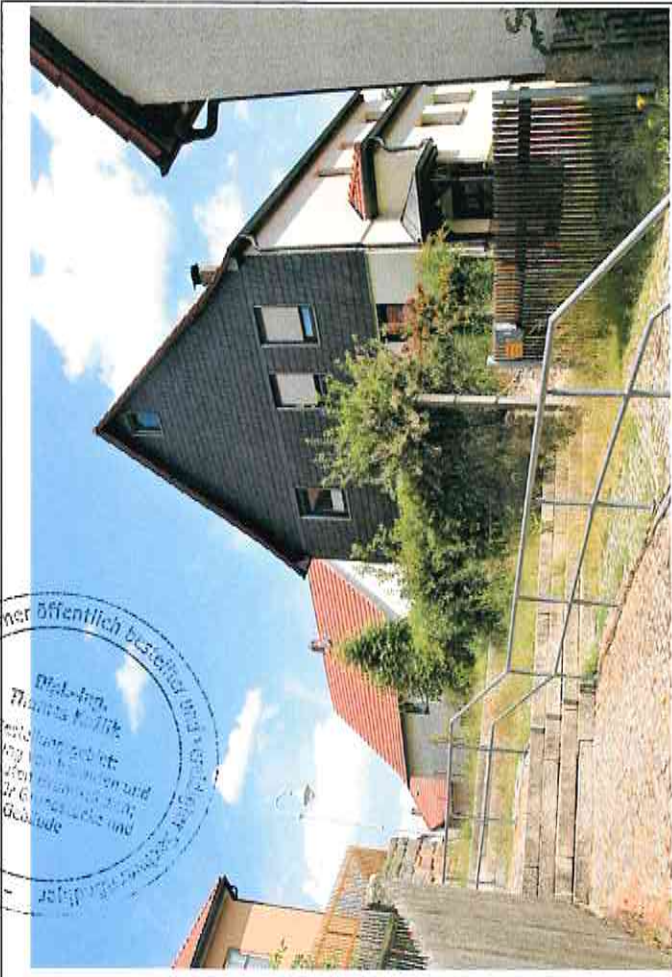


32590958.6 (EPSG:25832)

5601260.5 (EPSG:25832)



Von der Industrie- und Handelskammer öffentlich bestellbar und zur Zeit bestellbar  
 Dipl.-Ing. Thomas Kollik  
 Bestimmungsgelände  
 Bewertung von Immobilien und  
 unbeweglichen Sachen  
 Mieten für Gewerbe- und  
 Gebäude



Südwestansicht



Westansicht



Nordansicht



Südansicht (Windfanganbau offensichtlich Überbau)





Ostansicht (Garage/Terrasse ohne Bewertung da auf 224)



Zugang über Fremdgrundstück 223

Dipl.-Ing.  
 Thomas Kozlik  
 Postleitzahl:  
 Bewertung von Immobilien und  
 unbebauten Grundstücken;  
 Akquisition für Grundstücke und  
 Gebäude  
 - Von der Industrie- und Handelskammer öffentlich bestellt und vereidlicht, Sachverständiger -

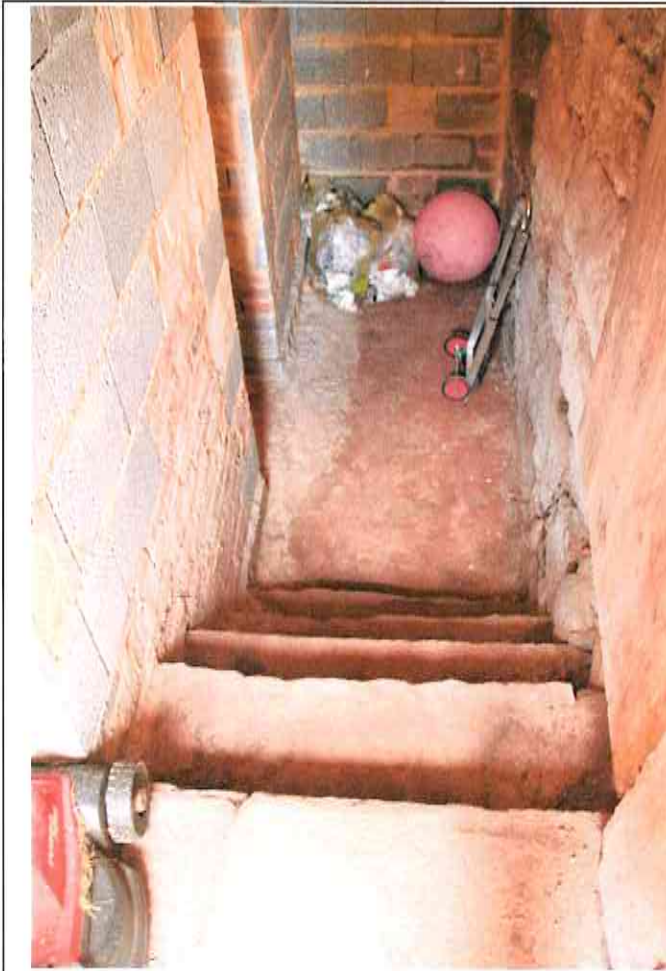


Innenbereich Windfang (offensichtlich Überbau auf 223)

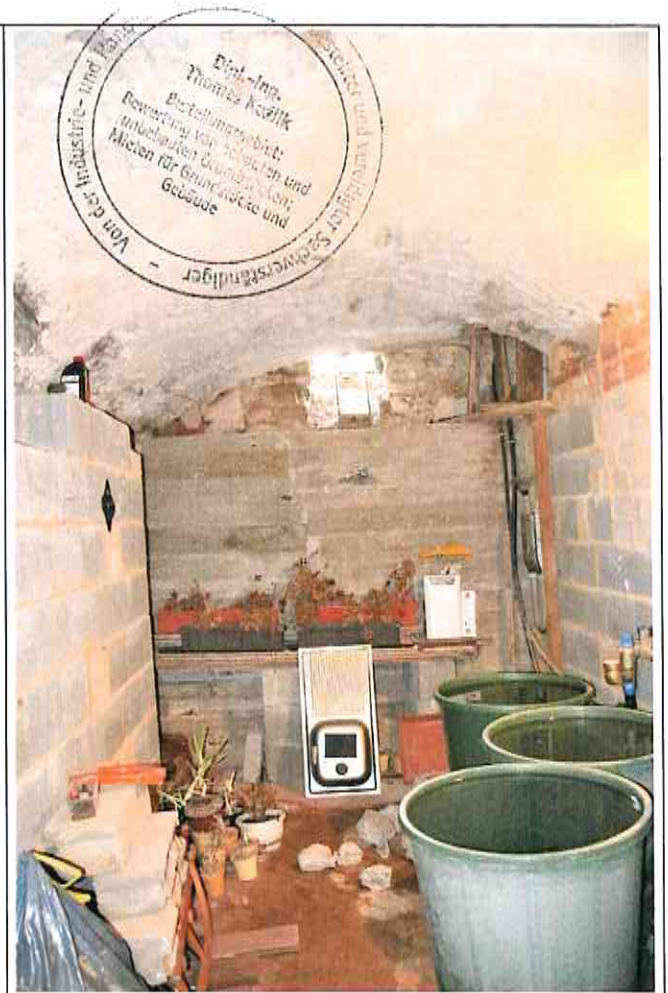


Kellerbereich Flurstück 221





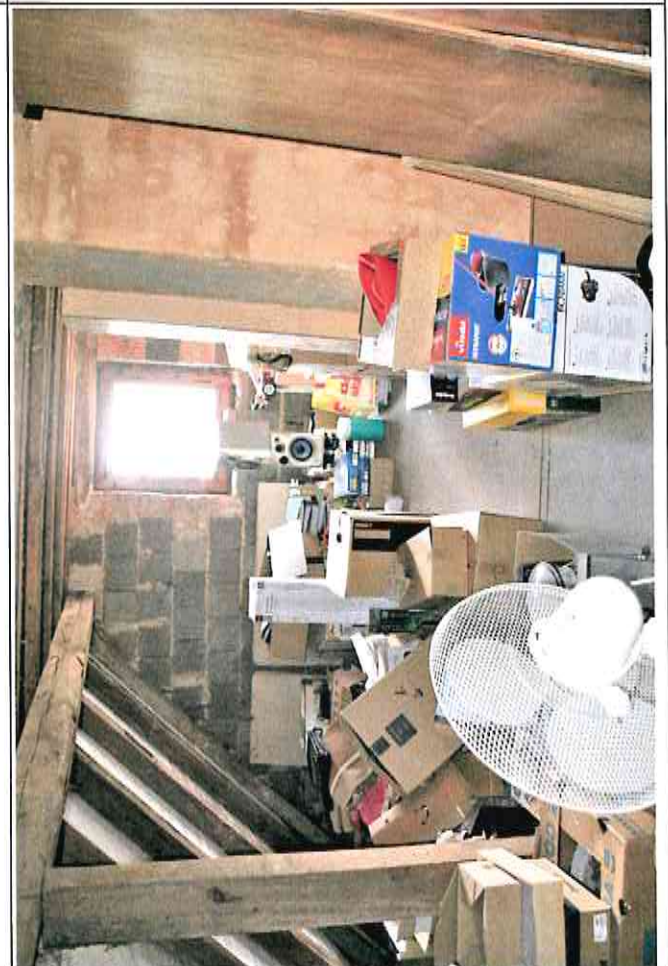
Kellerbereich Flurstück 220



Kellerbereich Flurstück 220



Innentreppe zum Dachgeschoss



Dachgeschoss Flurstück 221





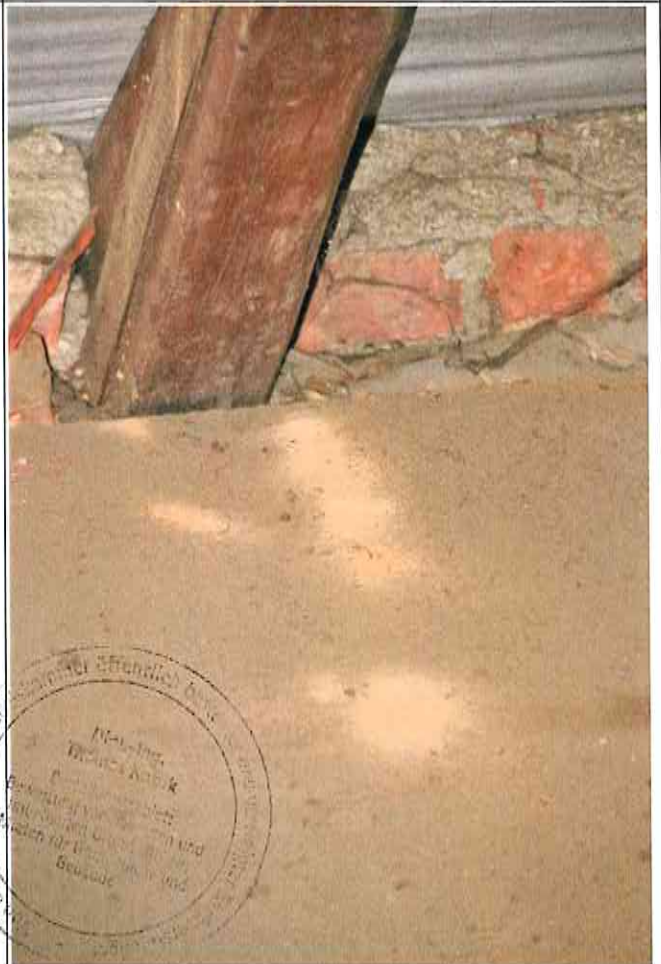
Spitzboden Flurstück 220



Spitzboden Flurstück 220/221



Dachgeschoss- Befall durch tierische Holzschädlinge



Dachgeschoss- Befall durch tierische Holzschädlinge





Obergeschoss Küche 100% Wohnrecht



Obergeschoss Wohnraum 100% Wohnrecht



Obergeschoss Duschaum, ehemals Schlafzimmer 100% Wohnrecht



Obergeschoss Schlafzimmer 100% Wohnrecht





Erdgeschoss Bad



Erdgeschoss Wohnraum



Erdgeschoss Wohnraum



Erdgeschoss Wohnraum

Dipl.-Ing.  
 Thomas Krülik  
 Bestimmungsgemäße  
 Bewahrung von Gebäuden und  
 Mieten für Grundstücke und  
 Gebäude  
 Industrie- und Handelskammer öffentlich bestellbar und anerkannt  
 Nr. 222/004