

7. ANLAGEN

7.1. Großräumige Lage

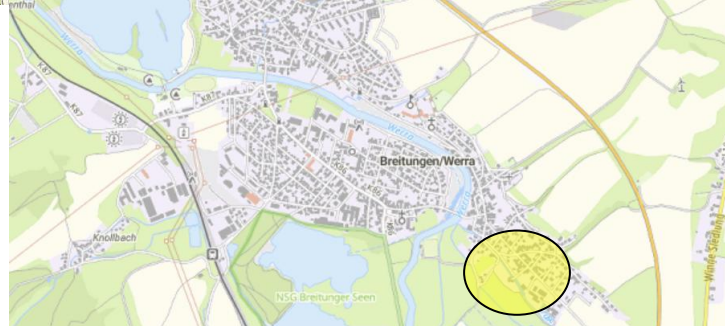
Bundesland: Thüringen

Landkreis: Schmalkalden- Meiningen

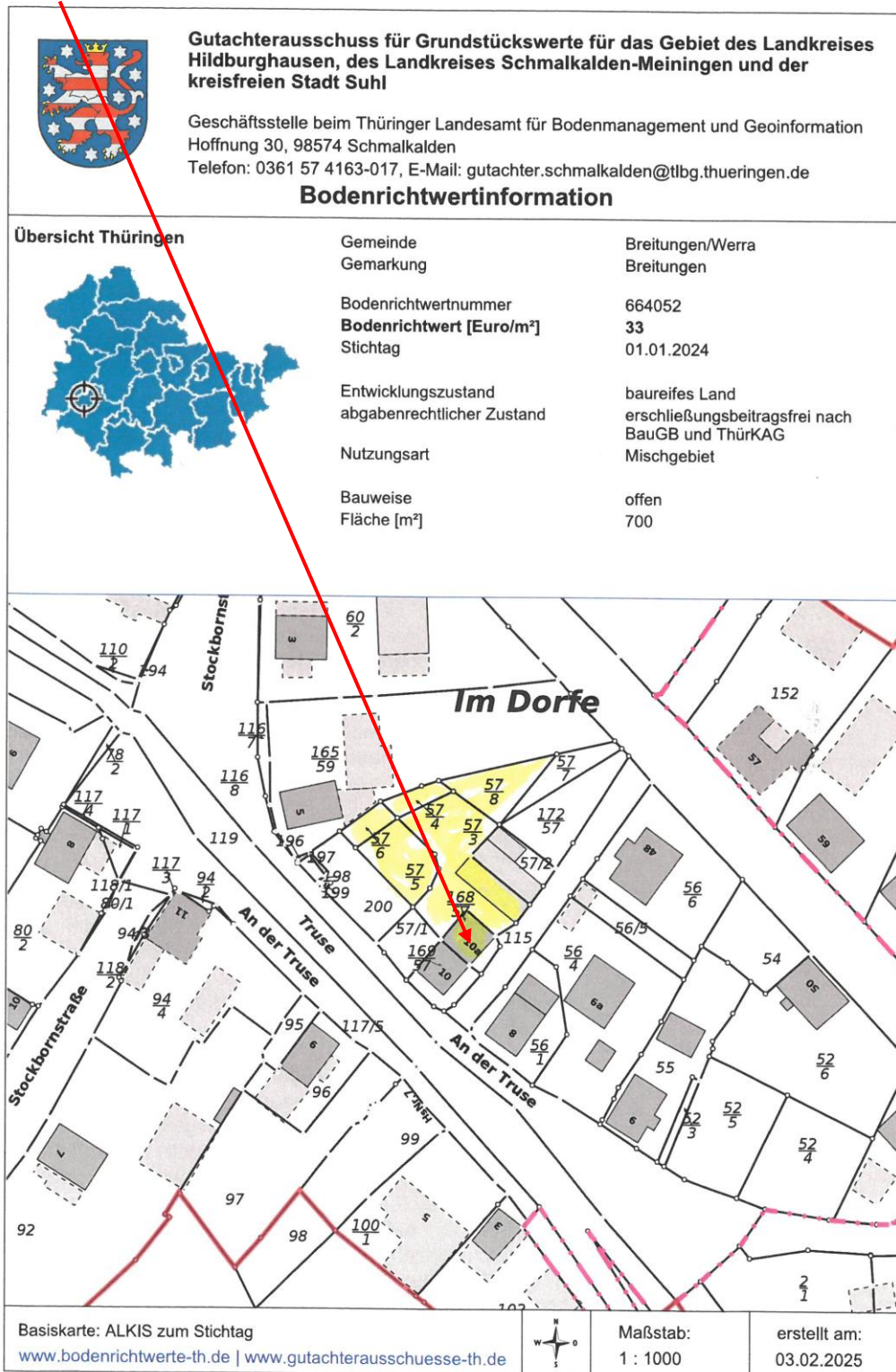
98597 Breitungen



7.2. Örtliche Lage



7.3. Bodenrichtwertinformation



7.4. Fotoanlage



Foto 1
WOHNHAUS ALS DOPPELHAUS-
HÄLFTE UND NEBENGEBÄUDE
ANSICHT VOM STRAßENRAUM



Foto 2
ANSICHT WOHNHAUS VOM
HINTERRAUM



Foto 3
GIEBELANSICHT UND EINGANGSBEREICH



Foto 4

LINKER SCHEUNENBEREICH
MIT EINBAU EINER HEIZUNG



Foto 5

TRAUFSEITE DES NEBENGE-
BÄUDES (VERMUTLICH
EHEMALIGER STALL/ SCHEUNE)



Foto 6

HINTERRAUM DES
NEBENGEBÄUDES MIT
SCHADHAFTER FASSADE UND
ANGEBAUTER ÜBERDACHUNG



Foto 7
HINTERRAUM DES
GRUNDSTÜCKSKOMPLEXES



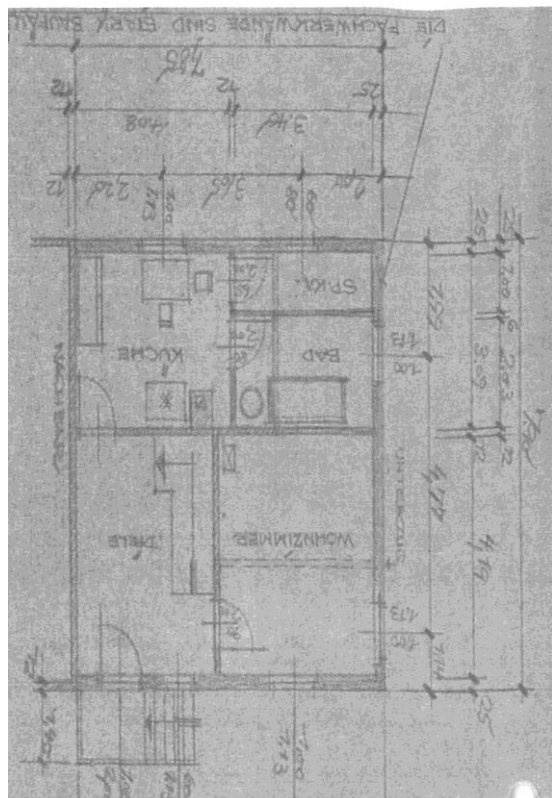
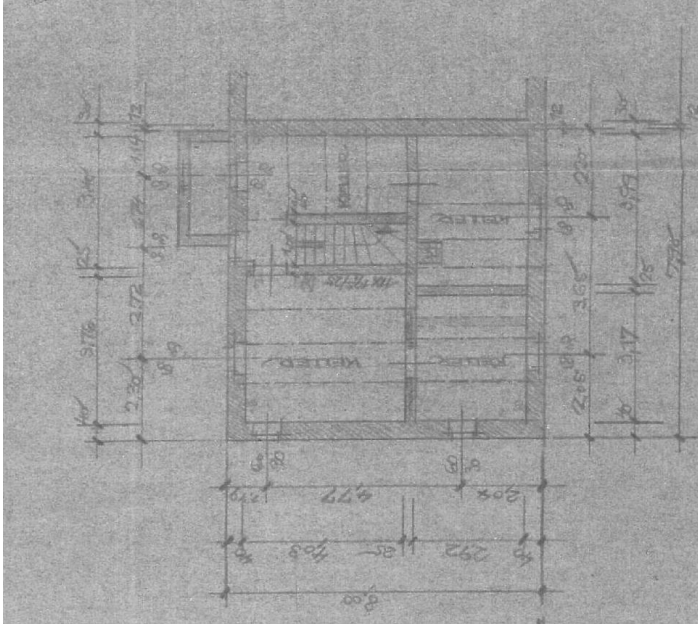
Foto 8
UNBEBAUTE GRUNDSTÜCKE



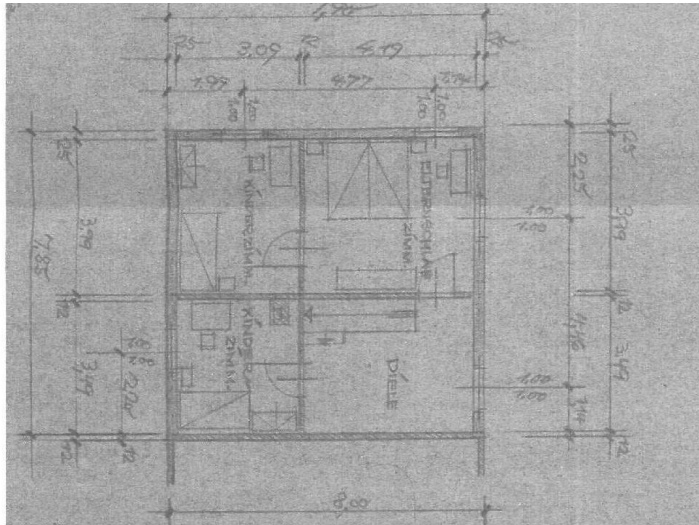
Foto 9
UNBEBAUTE GRUNDSTÜCKE

7.5. Planungsunterlagen

(ALTBESTAND- VOM ZWECKVERBAND , STADT- UND KREISARCHIV SCHMALKALDEN ÜBERGEBEN!)

KELLERGESCHOSS**Erdgeschoss**

OBERGESCHOSS



SCHNITT

