

#### **7.4. Fotoanlage**



**Foto 1**  
WOHNHAUS IM STRAßENRAUM



**Foto 2**  
ANSICHT WOHNHAUS VOM  
STRASSENRAUM



**Foto 3**  
WOHNHAUS MIT ANBAU (WINTER-  
GARTEN, LAGERRAUM) VOM  
HINTERRAUM



**Foto 4**  
KINDERZIMMER IM  
DACHGESCHOSS



**Foto 5**  
KINDERZIMMER IM  
DACHGESCHOSS

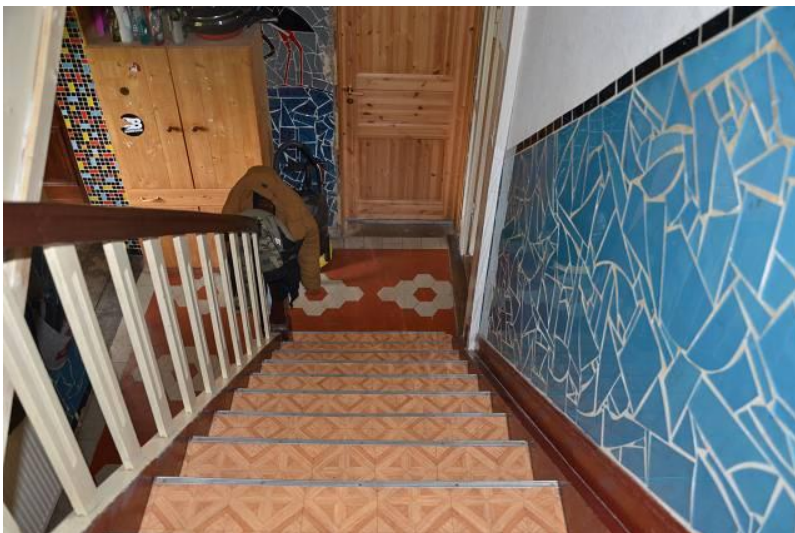


**Foto 6**  
KINDERZIMMER IM  
DACHGESCHOSS





**Foto 7**  
SCHLAFZIMMER IM  
DACHGESCHOSS



**Foto 8**  
TREPPENRAUM



**Foto 9**  
BADEZIMMER IM ERDGESCHOSS



**Foto 10**  
**KÜCHE**



**Foto 11**  
**WOHNZIMMER**



**Foto 12**  
**ESSBEREICH**





**Foto 13**

NOCH NICHT FERTIGGESTELLTER  
WINTERGARTEN



**Foto 14**

ANBAU ALS WINTERGARTEN



**Foto 15**

FLUR IM ERDGESCHOSS



**Foto 16**  
KELLERRAUM



**Foto 17**  
WASCHKÜCHE



**Foto 18**  
HEIZUNGSKELLER





**Foto 19**  
ANSICHT DES NEBENGEBÄUDES



**Foto 20**  
INNENRAUM DES NEBENGEBÄUDES



**Foto 21**  
INNENBEREICH



**Foto 22**  
EINGANGSTREPPE



**Foto 23**  
HOF UND GARTEN



**Foto 24**  
GARTENBEREICH HINTER DEM  
WOHNHAUS





**Foto 25**  
WEG ZUM UNBEBAUTEN  
GRUNDSTÜCK



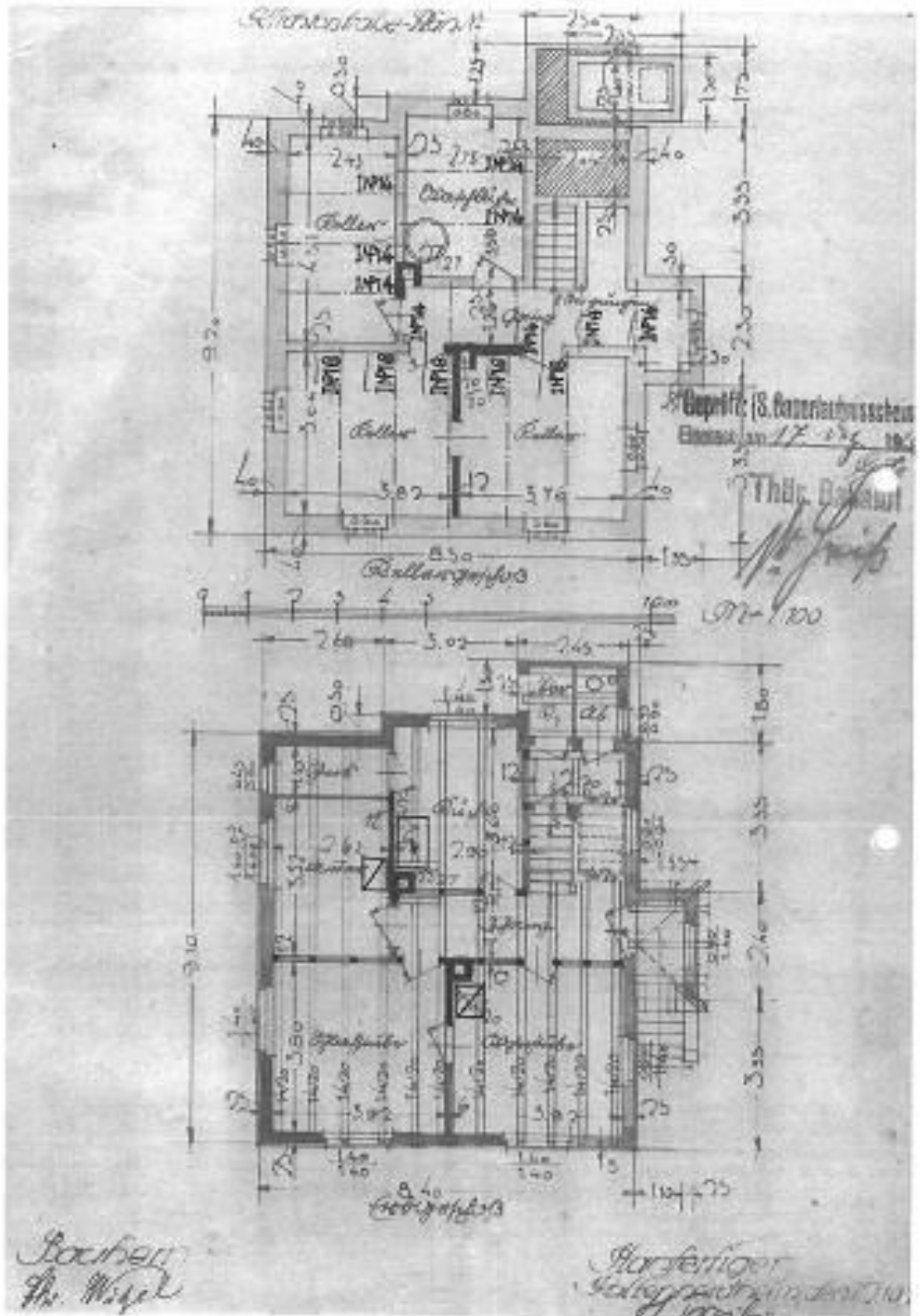
**Foto 26**  
GRUNDSTÜCKSBEREICH



**Foto 27**  
GRUNDSTÜCKSBEREICH

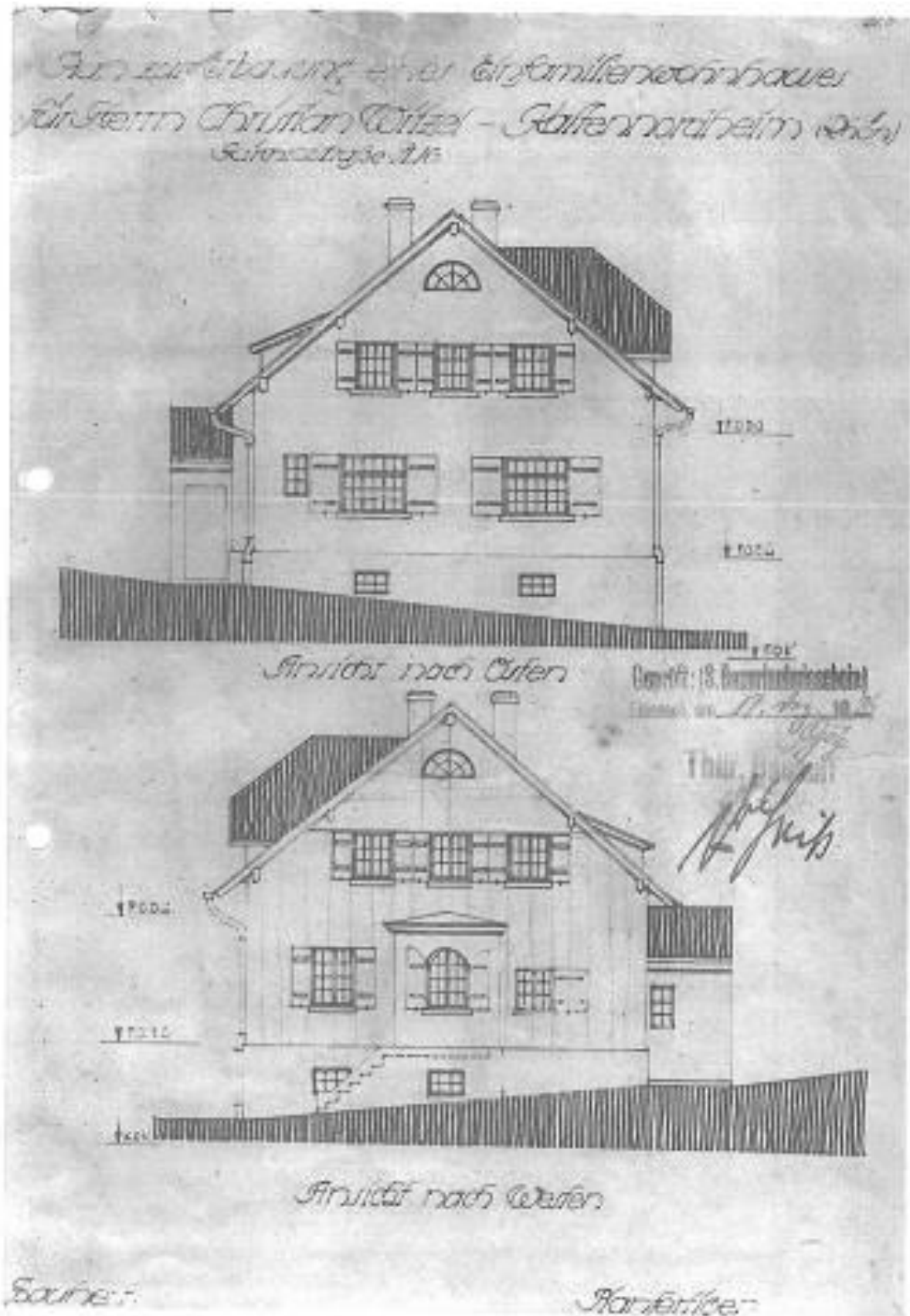
## 7.5. Planungsunterlagen

(ALTUNTERLAGEN OHNE ERWEITERUNG –ANBAU)

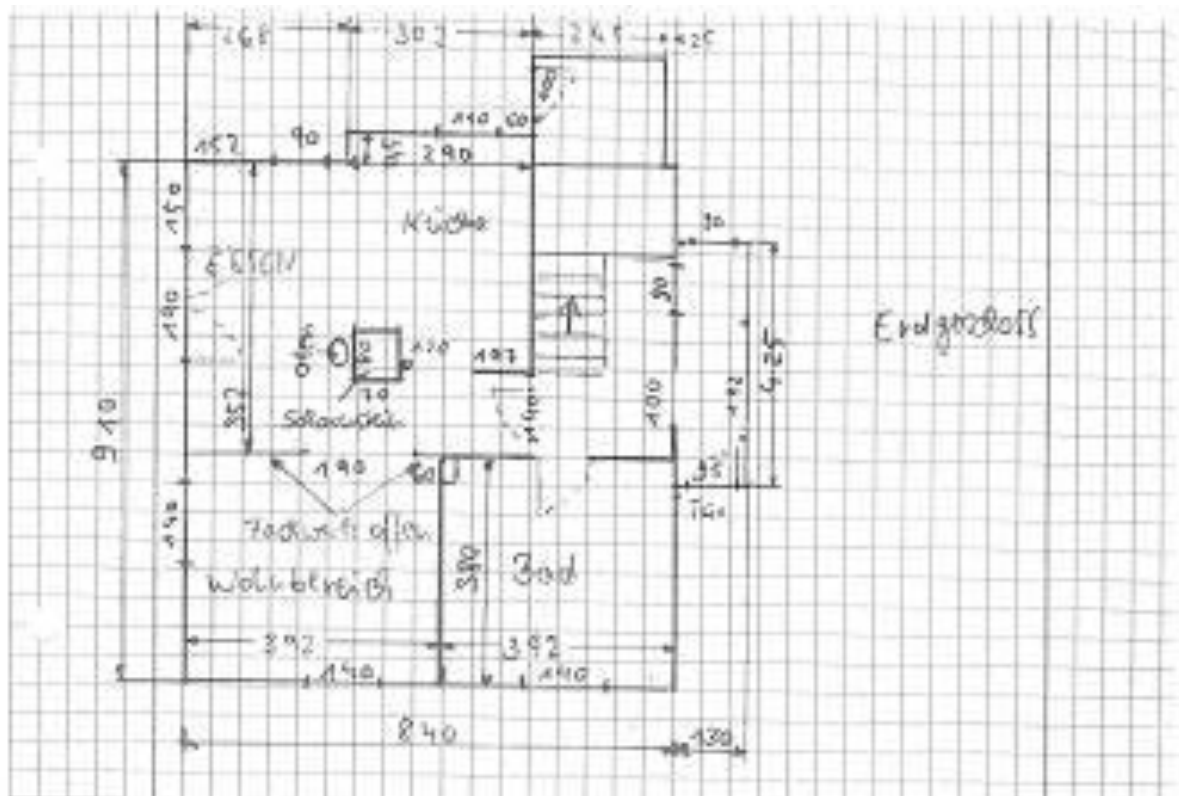












## OBERGESCHOSS

