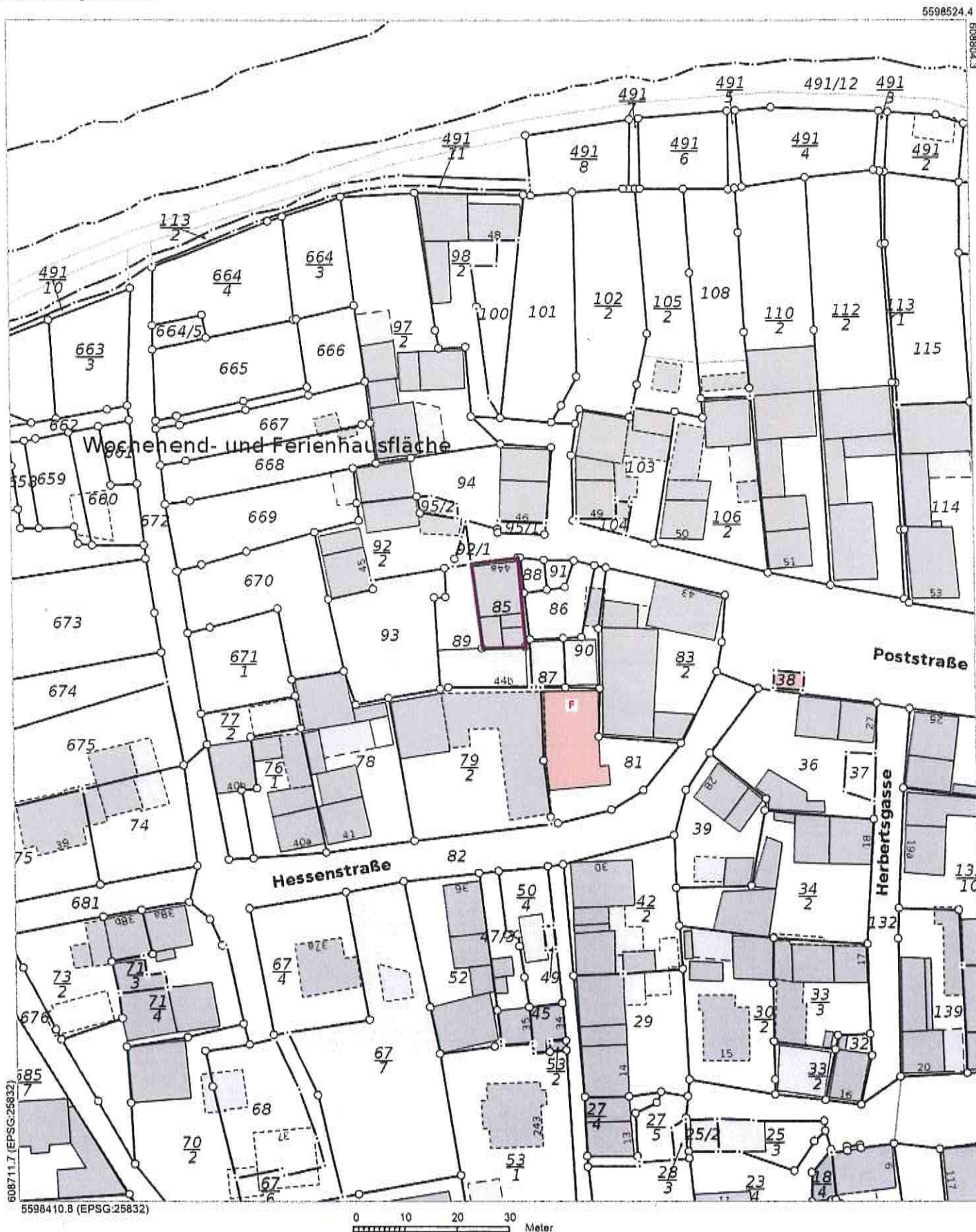
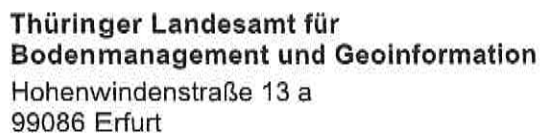




Flurstück: 85
Flur: 0
Gemarkung: Vachdorf

Gemeinde: Vachdorf
Kreis: Schmalkalden-Meiningen





Liegenschaftskarte 1:500
Kombination mit dem Luftbild

Erstellt am 26.03.2025

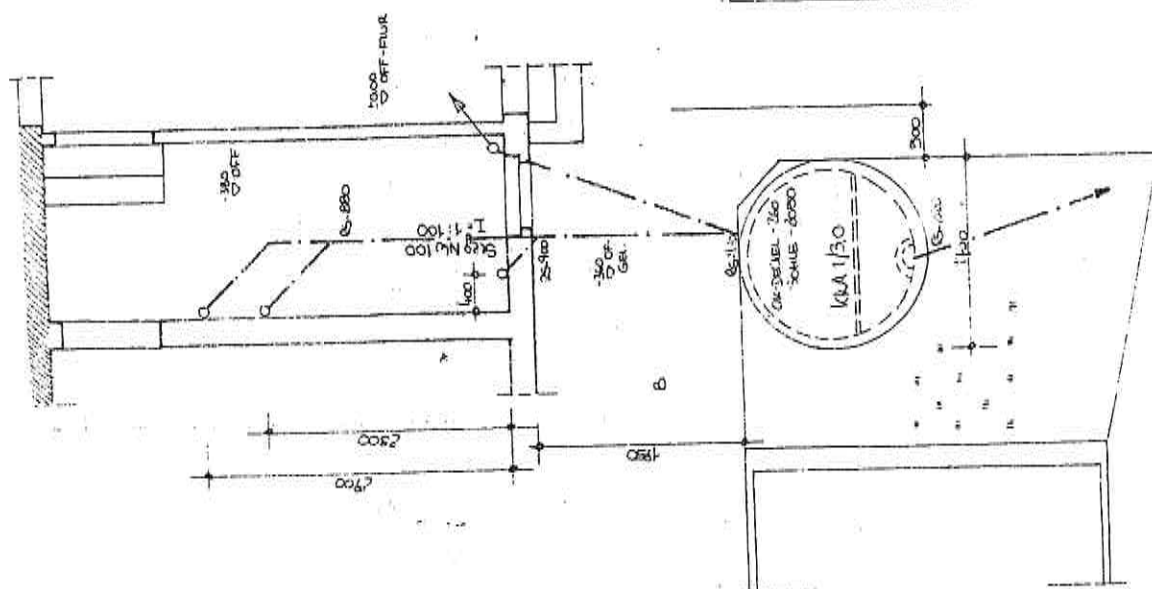
Flurstück: 85
Flur: 0
Gemarkung: Vachdorf

Gemeinde: Vachdorf
Kreis: Schmalkalden-Meiningen



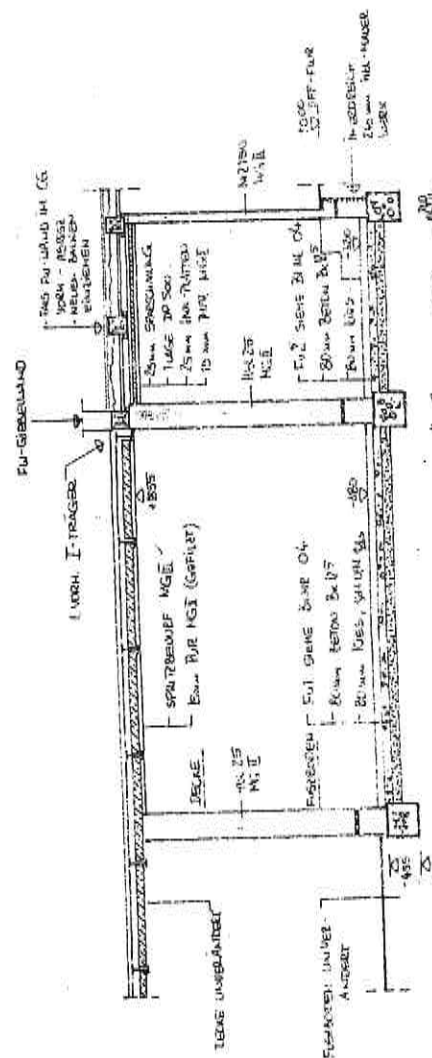
Kostenfreier Auszug aus dem Liegenschaftskataster entsprechend Onlinezugangsgesetz (OZG)

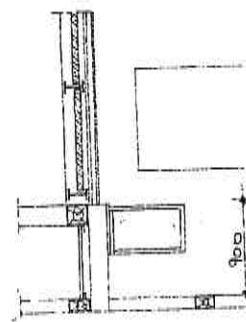
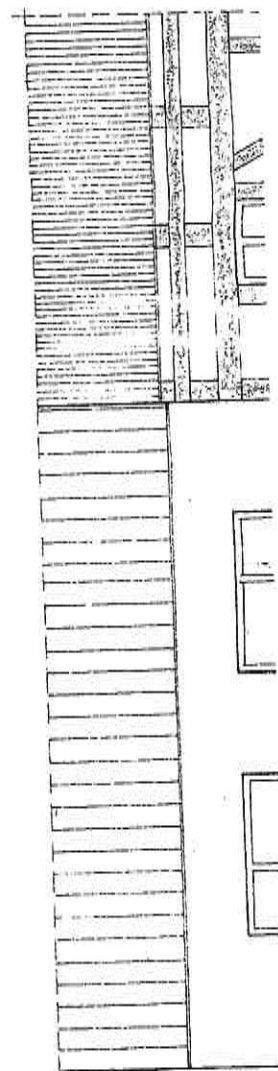
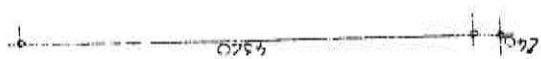
Die Ausgabe kann Fortführungen enthalten, die noch nicht in das Grundbuch übernommen worden sind. Weiterhin ist zu beachten, dass die enthaltenen Informationen nicht tagaktuell sind. Die mit gestrichelter Begrenzungslinie dargestellten Gebäude wurden ohne Grenzbezug erfasst.

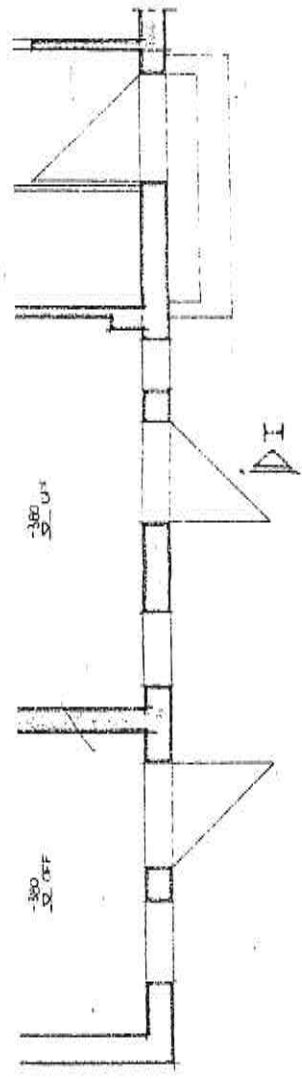


41.50

ENTJASERUNG

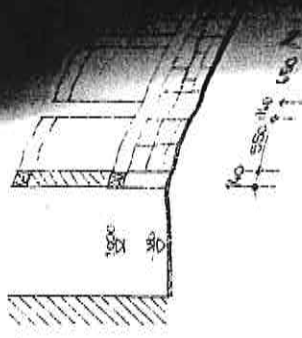
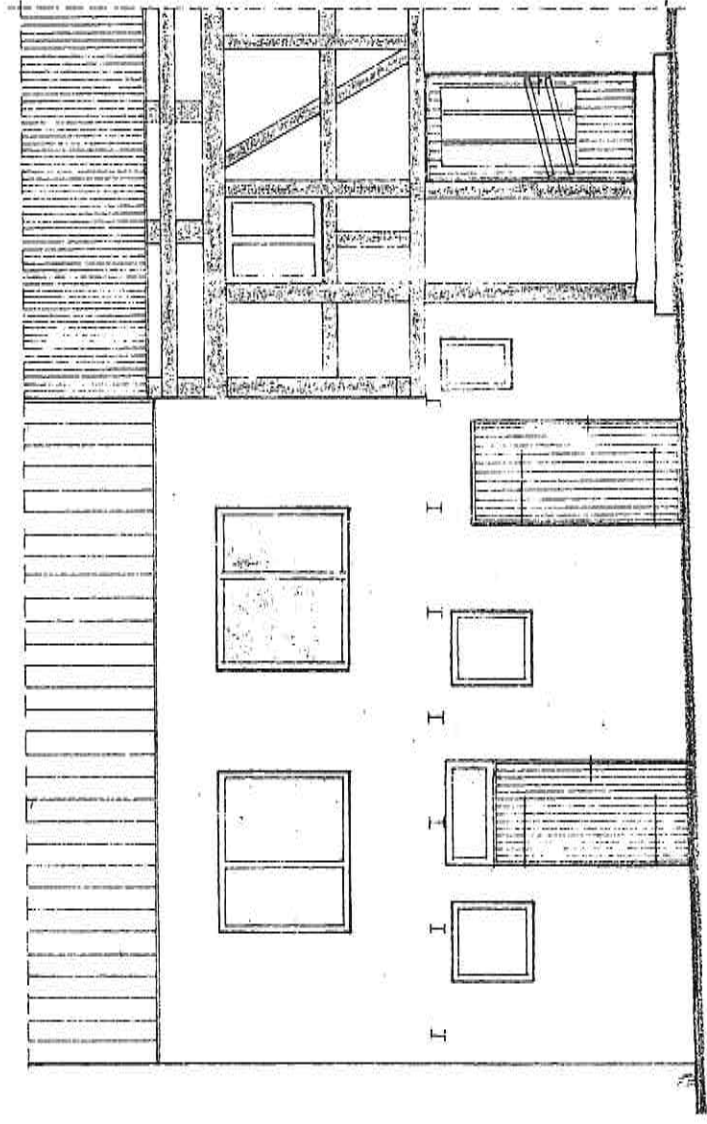






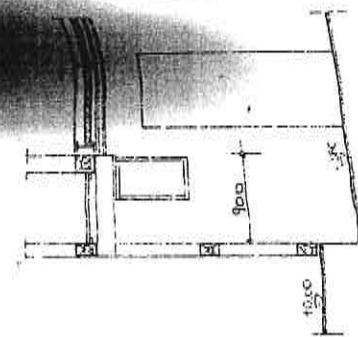
GRUNDRISS

M 1:50



GRUNDRISS

M 1:50



GRUNDRISS

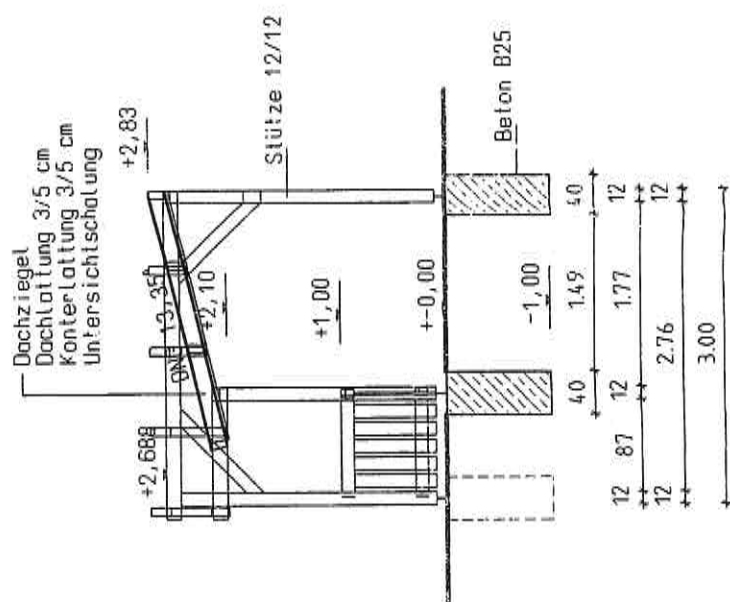
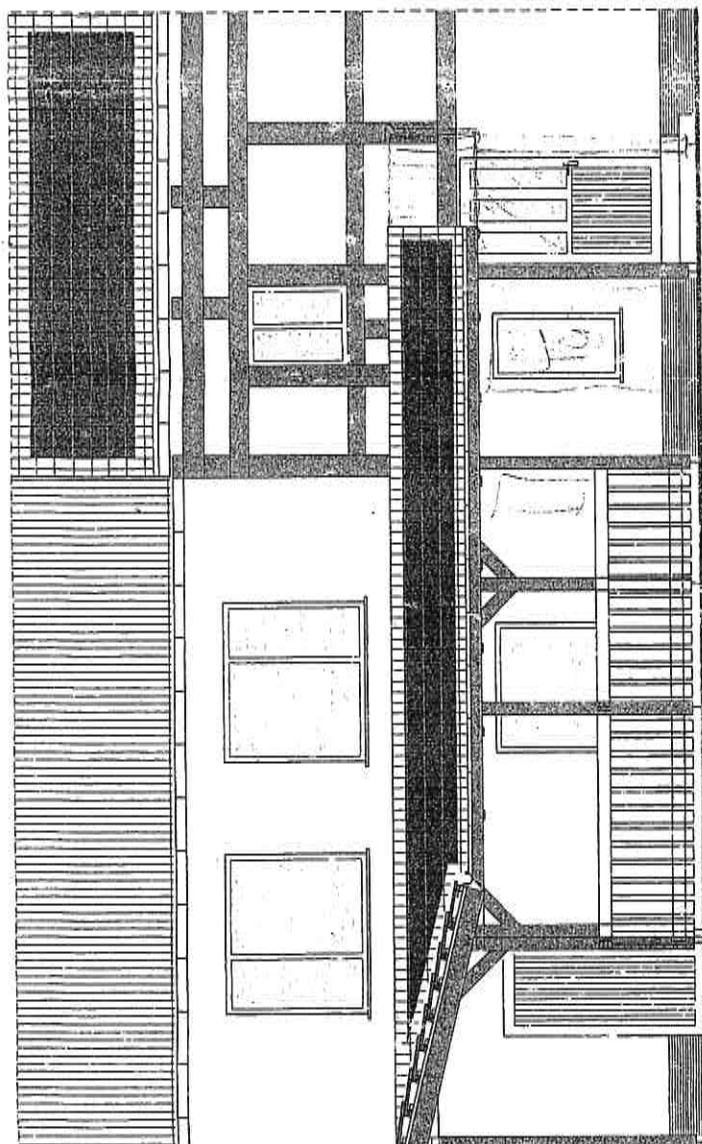
M 1:50

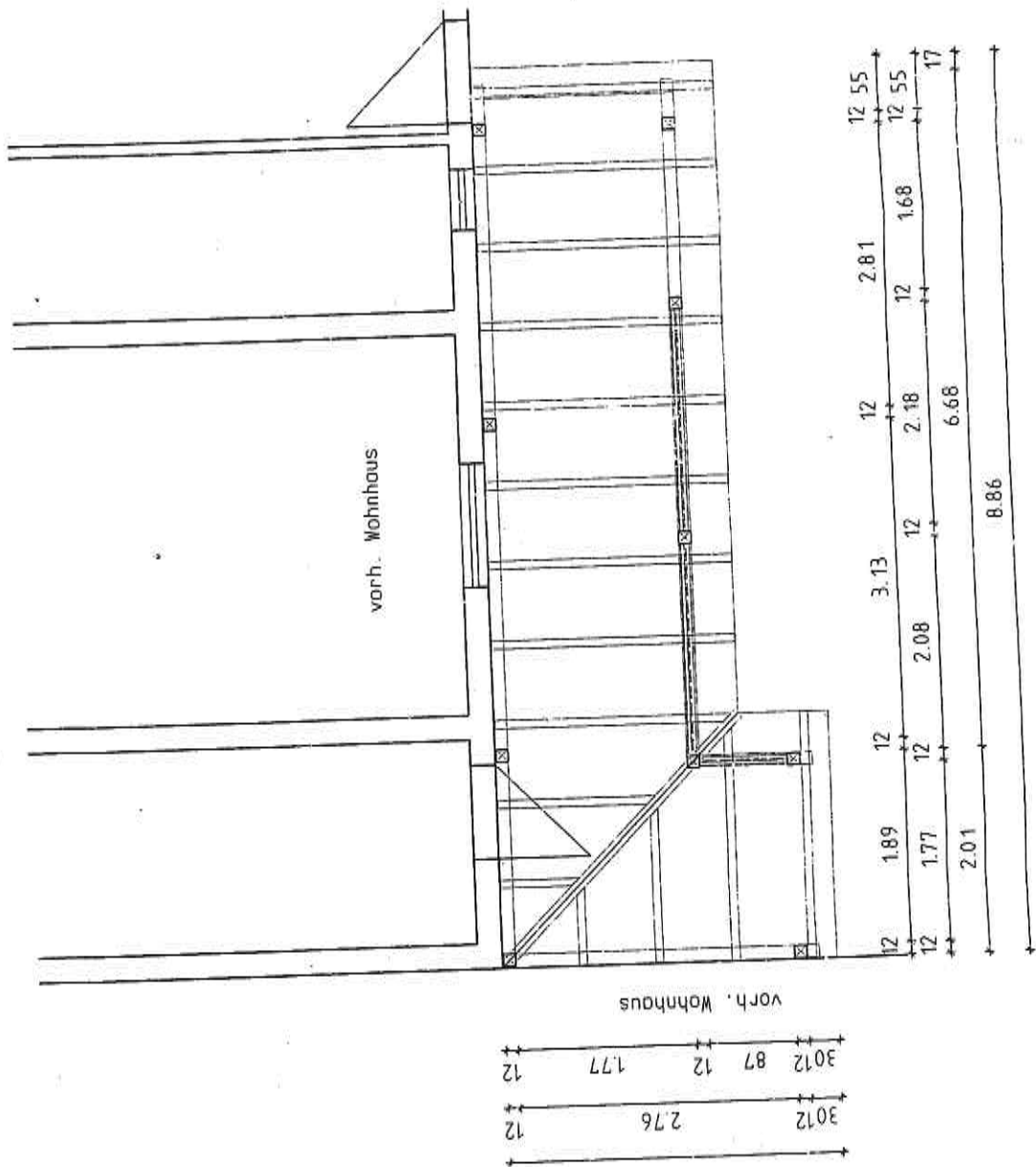
Architectural drawing showing a cross-section of a building with structural elements and dimensions.

Architectural drawing showing a cross-section of a building with structural elements and dimensions.

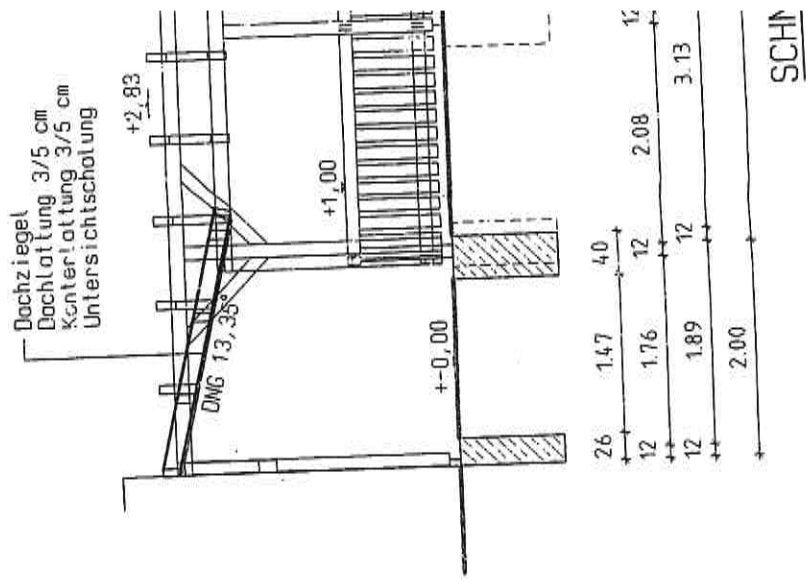
Architectural drawing showing a cross-section of a building with structural elements and dimensions.

Architectural drawing showing a cross-section of a building with structural elements and dimensions.





GRUNDRISS NEU



SCHN



608580.2 (EPSG:25832)

5598241.9 (EPSG:25832)

Der vorliegende Auszug wurde aus Daten verschiedener grundstücks- und raumbezogener Informationssysteme erstellt. Er stellt keinen amtlichen Auszug im Sinne des Thüringer Vermessungs- und Geoinformationsgesetzes in der jeweils geltenden Fassung dar, so dass eine rechtsverbindliche Auskunft daraus nicht abgeleitet werden kann.
© GeoBasis-DE / BKG 2025 dl-de/by-2-0



608713.5 (EPSG:25832)

5598411.2 (EPSG:25832)



Nordansicht/Straßenansicht
Westansicht/Eingang über Flurstück 89



Ostansicht/Eingang über Flurstück 86
Teilwestbereich, südlich Windfanganbau





Poststraße in Westrichtung- Sackgasse
Windfanganbau Erdgeschoss WC



Windfanganbau Überbauung auf Flurstück 89
Windfanganbau Terrasse vom Wohnhaus





Wohnhaus (Zugang von Flurstück 89) Erdgeschoss Flur



Wohnhaus (Zugang von Flurstück 89) Erdgeschoss Bad

Wohnhaus (Zugang von Flurstück 89) Erdgeschoss Küche

Wohnhaus (Zugang von Flurstück 89) Erdgeschoss
Wohnraum hinter der Küche, kein Fenster





Wohnhaus (Zugang von Flurstück 89) Obergeschoss Flur



Wohnhaus (Zugang von Flurstück 89) Obergeschoss Wohnraum

Wohnhaus (Zugang von Flurstück 89) Obergeschoss Wohnraum

Wohnhaus (Zugang von Flurstück 89) Obergeschoss Flur





Wohnhaus (Zugang von Flurstück 89) Obergeschoss
Wohnraum

Wohnhaus (Zugang von Flurstück 89) Obergeschoss
Wohnraum

Wohnhaus (Zugang von Flurstück 89) Obergeschoss
Wohnraum

Wohnhaus (Zugang von Flurstück 89) Obergeschoss Flur
Übergang Vorderhaus-Anbau





Wohnhaus (Zugang von Flurstück 89) Treppe zum Dachgeschoss-Gebäuderecht



Wohnhaus (Zugang von Flurstück 89) Dachgeschoss-Gebäuderecht

Wohnhaus (Zugang von Flurstück 89) Spitzboden

Wohnhaus (Zugang von Flurstück 89) Treppe zum Spitzboden- Befall tierische Holzschädlinge örtlich





Wohnhaus (Zugang von Flurstück 86) Erdgeschoss Flur

Wohnhaus (Zugang von Flurstück 86) Erdgeschoss Wohnraum

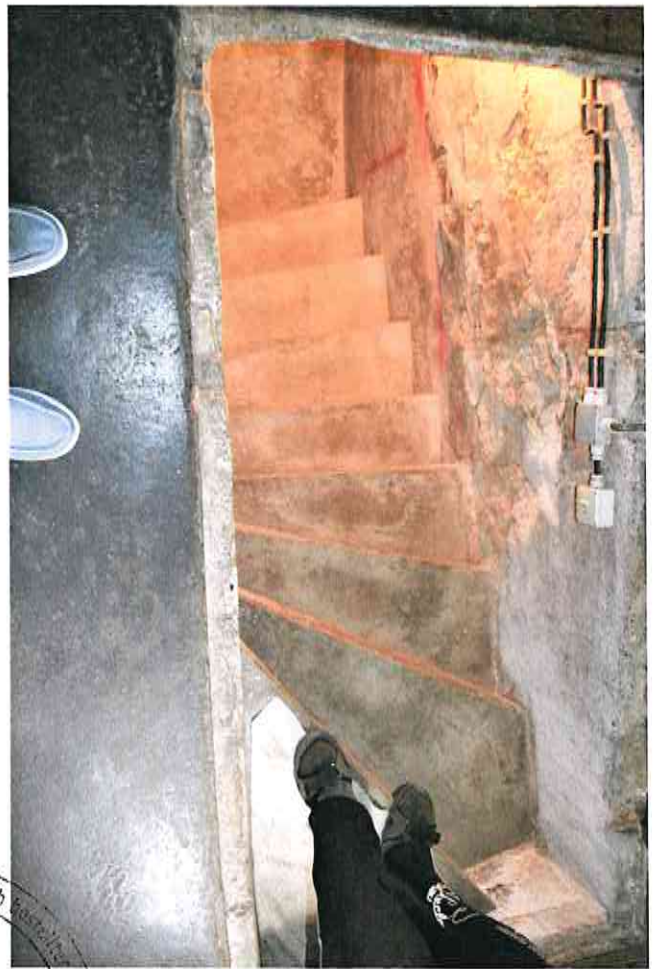
Wohnhaus (Zugang von Flurstück 86) Erdgeschoss Küche

Wohnhaus (Zugang von Flurstück 86) Erdgeschoss Bad



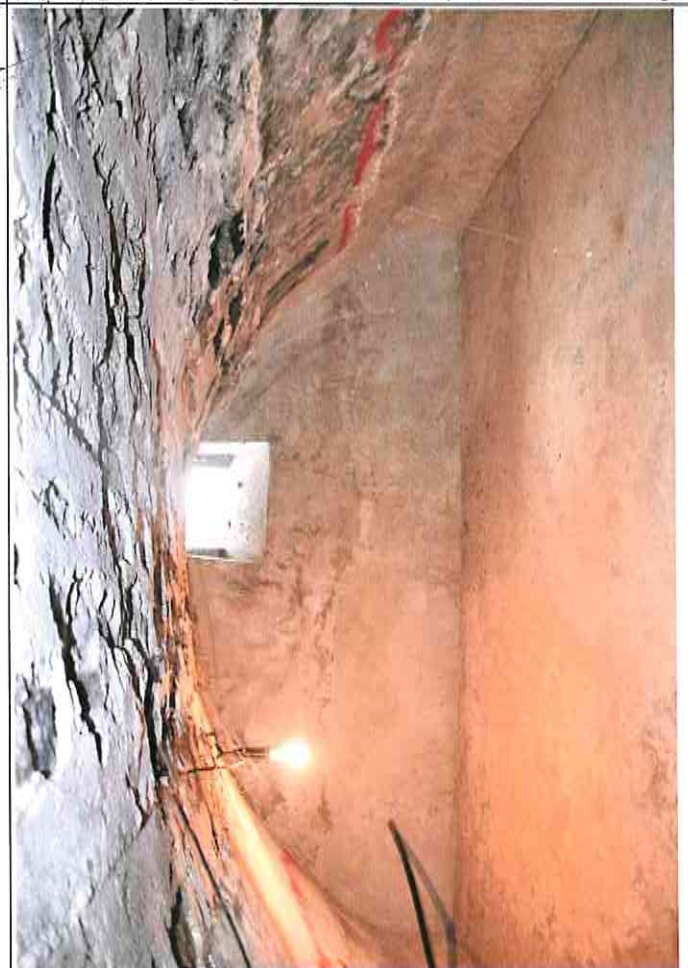


Wohnhaus (Zugang von Flurstück 86) Erdgeschoss
Abstellraum



Wohnhaus (Zugang von Flurstück 86) Treppe zur
Teilunterkellerung von der Küche aus

Wohnhaus (Zugang von Flurstück 86) Teilunterkellerung



Wohnhaus (Zugang von Flurstück 86) Teilunterkellerung