



FOTOS 4
DACHRAUM



FOTO 5
BAD IM DACHGESCHOSS



FOTO 6
SCHLAFZIMMER IM DACHGESCHOSS



FOTO 7
SCHLAFZIMMER



FOTO 8
TREPPENRAUM



FOTO 9
FLUR IM ERDGESCHOSS



Foto 10
EHEMALIGE KÜCHE IM ERDGE-
SCHOSS



Foto 11
WOHNZIMMER



Foto 12
GÄSTE-WC



FOTO 13
HEIZUNG MIT ÖLTANKS IM KELLER-
GESCHOSS



FOTO 14
KELLERRAUM



FOTO 15
KELLERRAUM



FOTO 16
WOHNHAUS 2
SÜDANSICHT



FOTO 17
SÜD- WEST- ANSICHT



FOTO 18
SÜD- OST- ANSICHT



FOTO 19
SPITZBODEN



FOTO 20
WOHNZIMMER IM DACHGESCHOSS



FOTO 21
BAD



FOTO 22
KÜCHE



FOTO 23
SCHLAFRAUM

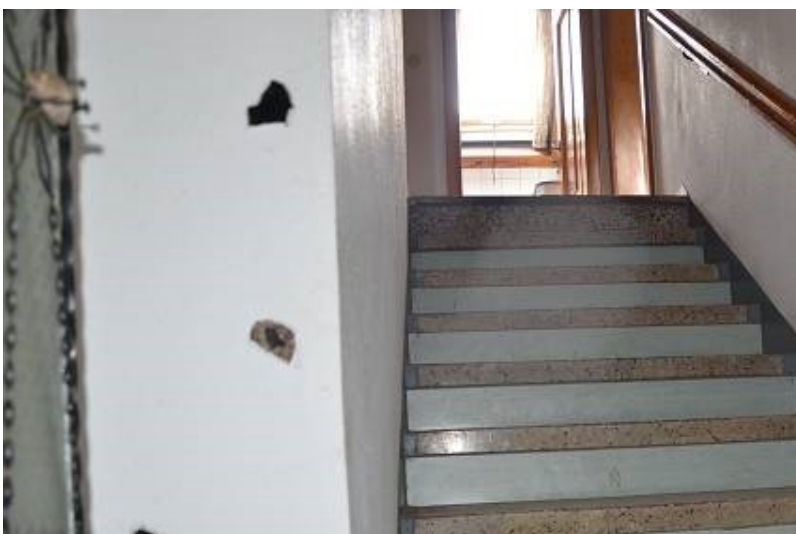


FOTO 24
TREPPENRAUM



FOTO 25
HEIZUNGSKELLER



FOTO 26
KELLERRAUM



FOTO 27
KELLERRAUM



FOTO 28
NEBENGEBÄUDE
ANSICHT



FOTO 29
INNENRAUM



FOTO 30
ALTE DOPPELGARAGE
ANSICHT



FOTO 31
INNENRAUM



FOTO 32
NEUE DOPPELGARAGE
ANSICHT

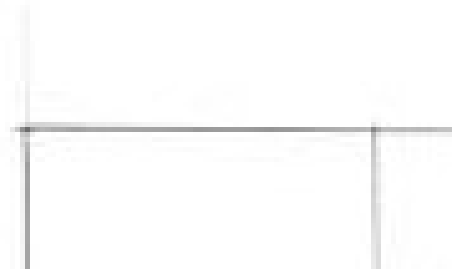


FOTO 33
GARAGENINNENRAUM

7.5. Prinzipskizze Grundrisse Wohnhaus 1 und 2

UNMAßSTÄBLICH!!

WOHNHAUS 1
ERDGESCHOSS



DACHGESCHOSS

