

Amtsgericht Mühlhausen  
 Untermarkt 17  
 99974 Mühlhausen

**Aktenzeichen: 6 K 79/22**

- **Objekt:** überwiegend forstwirtschaftliche Flächen - Wald, ein Feldweg  
 ► **Ort:** 37339 Bernterode / Buhla

- **Grundbuch /** Gemarkung: Bernterode  
**Verkehrswerte:** Grundbuchblatt: 2045

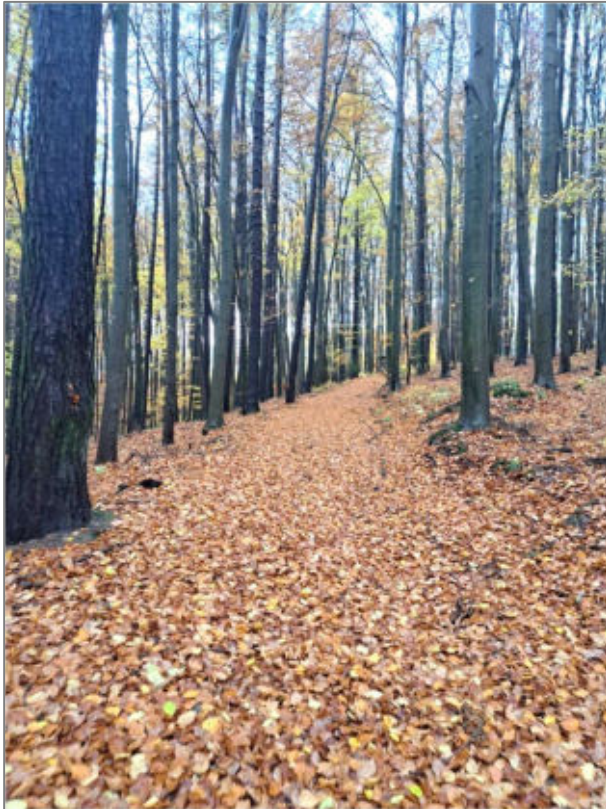
Katasterangaben:	Flur:	Flurstück:	Größe:	Nutzung:	Verkehrswert:
BV lfd. Nr. 1	4	6	Waldfläche	94.420 m <sup>2</sup>	<b>218.000,00 €</b>
BV lfd. Nr. 2	4	8	Waldfläche	144.220 m <sup>2</sup>	<b>273.000,00 €</b>
BV lfd. Nr. 3	4	9	Waldfläche	135.760 m <sup>2</sup>	<b>265.000,00 €</b>
BV lfd. Nr. 4	4	10	Waldfläche	130.880 m <sup>2</sup>	<b>275.000,00 €</b>
BV lfd. Nr. 5	4	7/1	Verkehrsfläche	35 m <sup>2</sup>	<b>245.000,00 €</b>
BV lfd. Nr.	4	7/2	Waldfläche	139.915 m <sup>2</sup>	
BV lfd. Nr. 6	4	11	Verkehrsfläche	10.665 m <sup>2</sup>	<b>110.000,00 €</b>
BV lfd. Nr.	4	12	Waldfläche	31.170 m <sup>2</sup>	
BV lfd. Nr.	4	13	Waldfläche	21.615 m <sup>2</sup>	
BV lfd. Nr. 7	2	1102	Verkehrsfläche	650 m <sup>2</sup>	<b>800,00 €</b>

- **Grundbuch /** Gemarkung: Buhla  
**Verkehrswerte:** Grundbuchblatt: 610

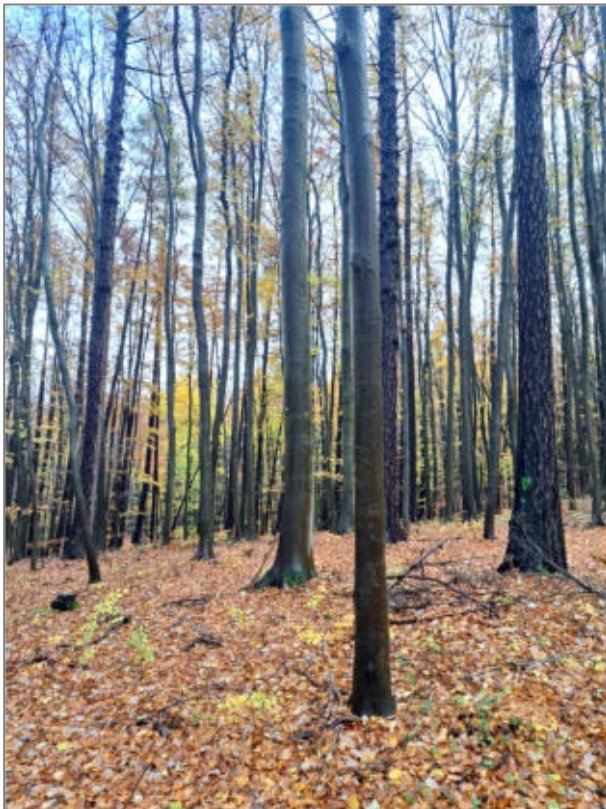
Katasterangaben:	Flur:	Flurstück:	Größe:	Nutzung:	Verkehrswert:
BV lfd. Nr. 8	2	14/184	Verkehrsfläche	340 m <sup>2</sup>	<b>6.400,00 €</b>
BV lfd. Nr.	2	14/185	Waldfläche	9.533 m <sup>2</sup>	
BV lfd. Nr. 9	2	14/186	Verkehrsfläche	260 m <sup>2</sup>	<b>17.900,00 €</b>
BV lfd. Nr.	2	14/187	Waldfläche	9.701 m <sup>2</sup>	
BV lfd. Nr. 10	2	14/188	Verkehrsfläche	96 m <sup>2</sup>	<b>2.500,00 €</b>
BV lfd. Nr.	2	14/189	Waldfläche	4.924 m <sup>2</sup>	
BV lfd. Nr. 11	2	14/190	Waldfläche	70 m <sup>2</sup>	<b>2.700,00 €</b>
BV lfd. Nr.	2	14/191	Waldfläche	5.281 m <sup>2</sup>	
BV lfd. Nr. 12	2	14/192	Waldfläche	34 m <sup>2</sup>	<b>7.600,00 €</b>
BV lfd. Nr.	2	14/193	Waldfläche, Verkehrsfläche	11.712 m <sup>2</sup>	

- ▶ **Lage:** Bernterode ist ein Ortsteil von Breitenworbis mit ca. 1.200 Einwohnern; außer einem Bäcker und einer Gaststätte / Hotel sind in Bernterode keine Verwaltungs- und Dienstleistungseinrichtungen vorhanden, mittlere überregionale Verkehrsverbindungen, die Autobahn A 38 ist ca. 5 km entfernt; die Entfernung zur Kreisstadt Heiligenstadt beträgt ca. 28 km und zur Landeshauptstadt Erfurt (Autobahn A 4, Flughafen) ca. 83 km,
- Buhla ist eine Landgemeinde mit ca. 500 Einwohnern; Infrastruktureinrichtungen sind in Buhla nicht mehr vorhanden, mäßige überregionale Verkehrsverbindungen, da abgelegene Lage - die Autobahn A 38 ist ca. 9 km entfernt; die Entfernung zur Kreisstadt Heiligenstadt beträgt ca. 34 km und zur Landeshauptstadt Erfurt (Autobahn A 4, Flughafen) ca. 86 km,
- ▶ **Nutzung:** überwiegend Waldflächen; Beschreibung des Baumbestandes siehe Gutachten, ein Flurstück ist Teil der Autobahn A 38 mit dem Tunnelportal, ein Flurstück ist ein Feldweg,
- ▶ **Besonderheiten:** unter dem Grundstück Gem. Bernterode, Flur 4, Flurstück 7/2 verläuft der Höllbergtunnel (Autobahn 38); die Grundstücke Gemarkung Bernterode, Flur 4, Flurstücke 7/1 und 11 sind Verkehrsflächen - Autobahn A 38 einschl. dem Tunnelportal des Höllbergtunnels sowie dazugehörigem Betriebsgebäude,
- ▶ **Verpachtung:** es gibt einen Jagdpächter,

► Fotos:

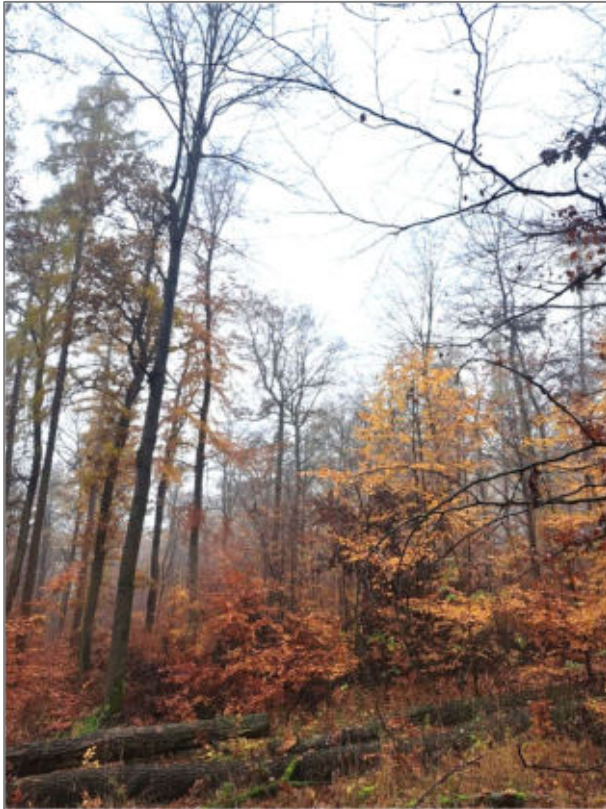


Gem. Bernterode, Flur 4, Flurstück 6



Gem. Bernterode, Flur 4, Flurstück 6

► Fotos:

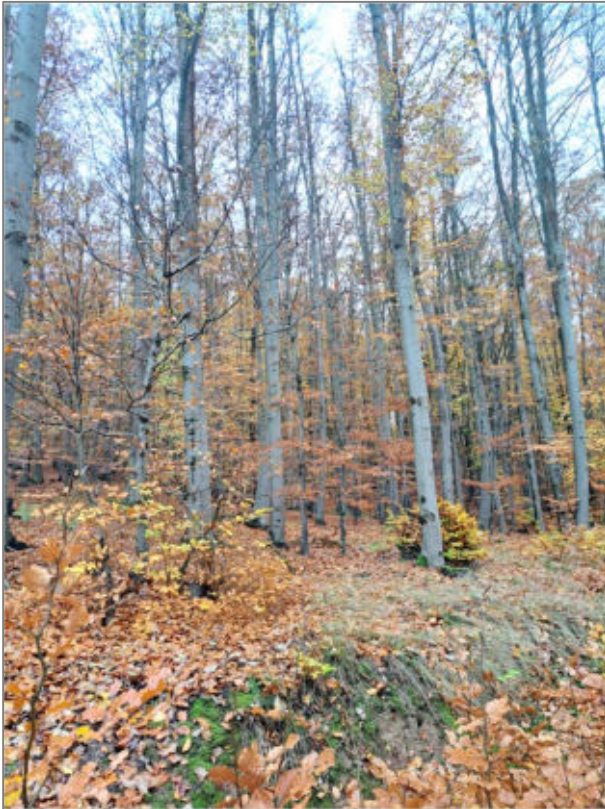


Gem. Bernterode, Flur 4, Flurstück 8

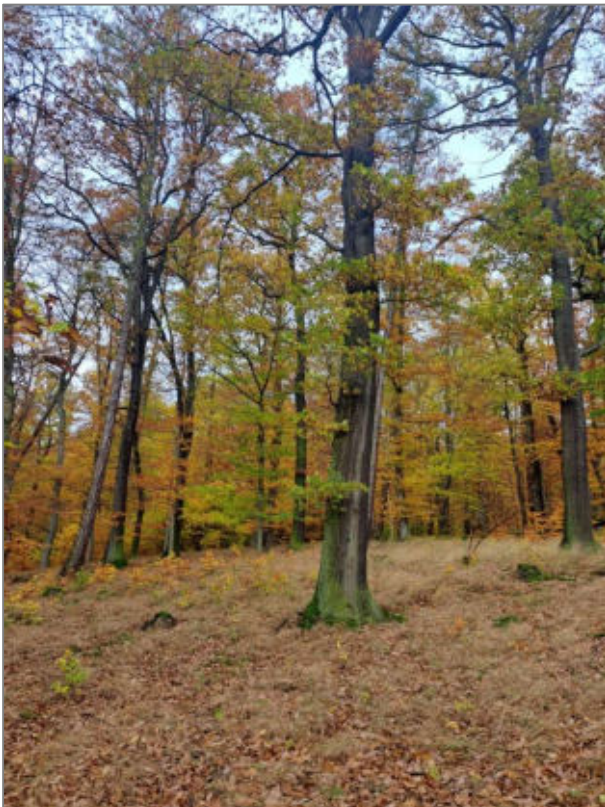


Gem. Bernterode, Flur 4, Flurstück 8

► **Fotos:**

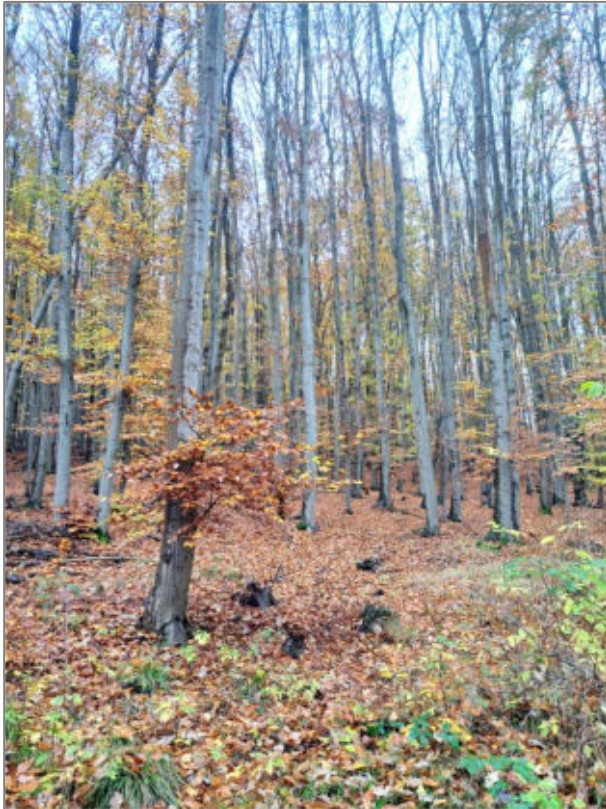


Gem. Bernterode, Flur 4, Flurstück 9

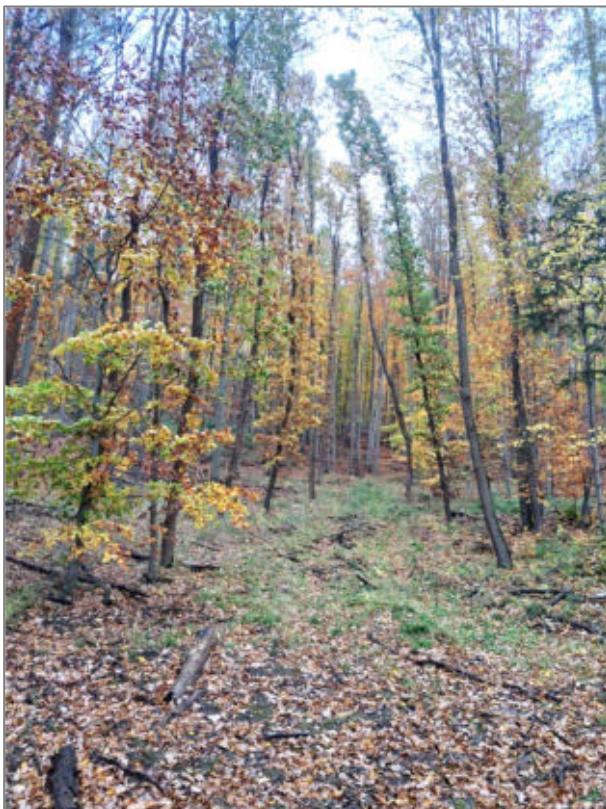


Gem. Bernterode, Flur 4, Flurstück 9

► Fotos:



Gem. Bernterode, Flur 4, Flurstück 10



Gem. Bernterode, Flur 4, Flurstück 10

► Fotos:

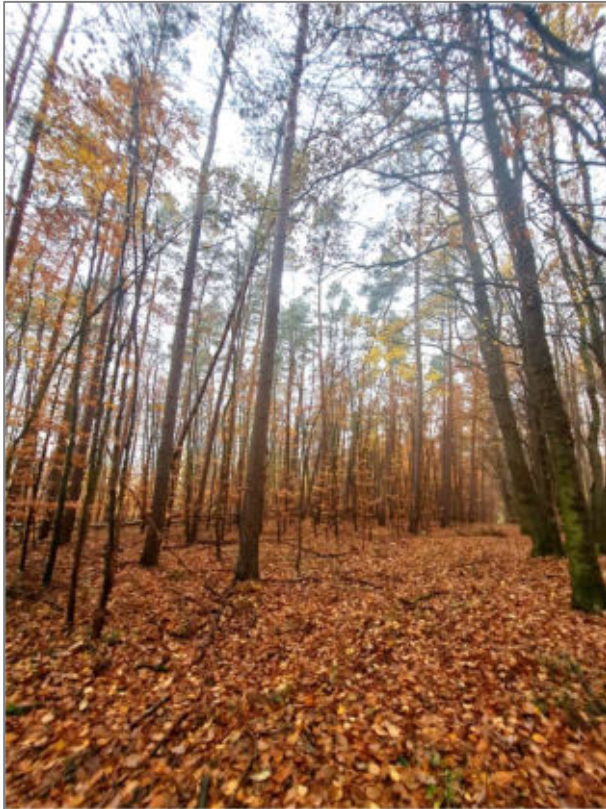


Gem. Bernterode, Flur 4, Flurstück 10

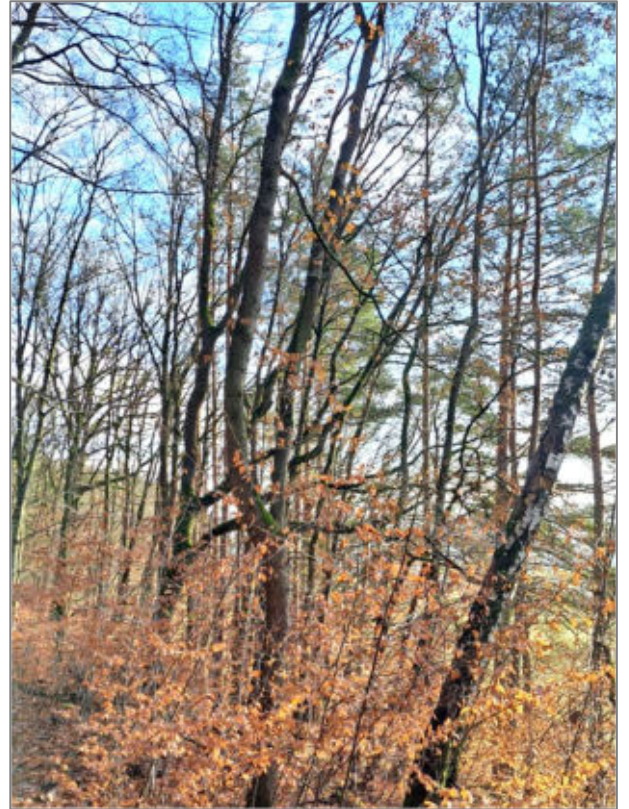


Gem. Bernterode, Flur 4, Flurstück 10

► Fotos:



Gem. Bernterode, Flur 4, Flurstück 12



Gem. Bernterode, Flur 4, Flurstück 13



Gem. Bernterode, Flur 4, Flurstück 11 - Autobahn mit Tunnelportal



► **Fotos:**



Gem. Bernterode, Flur 2, Flurstück 1102 - Feldweg

► Fotos:

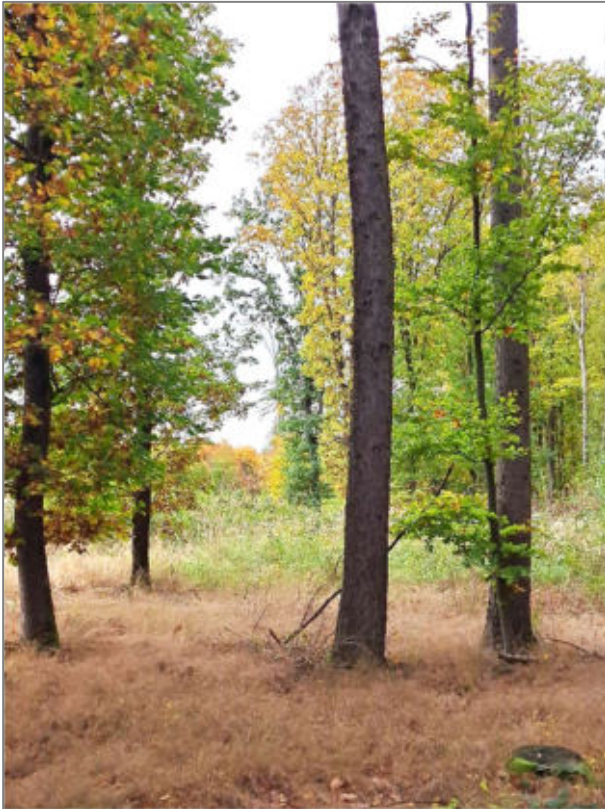


Gem. Buhla, Flur 2, Flurstück 14/185



Gem. Buhla, Flur 2, Flurstück 14/185

► Fotos:



Gem. Buhla, Flur 2, Flurstück 14/187



Gem. Buhla, Flur 2, Flurstück 14/187

► Fotos:



Gem. Buhla, Flur 2, Flurstück 14/189



Gem. Buhla, Flur 2, Flurstück 14/189

► Fotos:



Gem. Buhla, Flur 2, Flurstück 14/191



Gem. Buhla, Flur 2, Flurstück 14/191

► Fotos:



Gem. Buhla, Flur 2, Flurstück 14/193



Gem. Buhla, Flur 2, Flurstück 14/193