

Exposé

Az: 6 K 6/23

mit einer Resthofstelle (ehem. Vierseitenhof)
in 99955 Urleben, Hauptstraße 26



Verkehrswert: 1,00 €

Objektbeschreibung

Das Grundstück ist mit einer Resthofstelle (ehem. Vierseitenhof bestehend aus Wohnhaus, ehem. Stall, Schuppen mit Torfahrt sowie Scheune mit Anbauten) bebaut.

Der Zustand der Gebäude ist insgesamt schlecht. Das Wohnhaus wurde überwiegend entkernt und befindet sich im Rohbauzustand. Während der Sanierung sind erhebliche Bauschäden sichtbar geworden (u.a. an der Tragkonstruktion, Verdacht auf Holzschädlinge). Die Nebengebäude weisen ebenfalls Schäden auf (u.a. Tragkonstruktionen) und sind überwiegend nicht nachhaltig wirtschaftlich nutzbar.

Lage des Objektes

Das Grundstück befindet sich in Kleinurleben, einem Ortsteil von Urleben. Urleben verfügt über ca. 380 Einwohner. Eine Bushaltestelle befindet sich im Ortsteil. Geschäfte des tägl. Bedarfs, Kindergarten, Schulen, Ärzte, Apotheken und Verwaltung befinden sich in Bad Tennstedt bzw. Bad Langensalza.

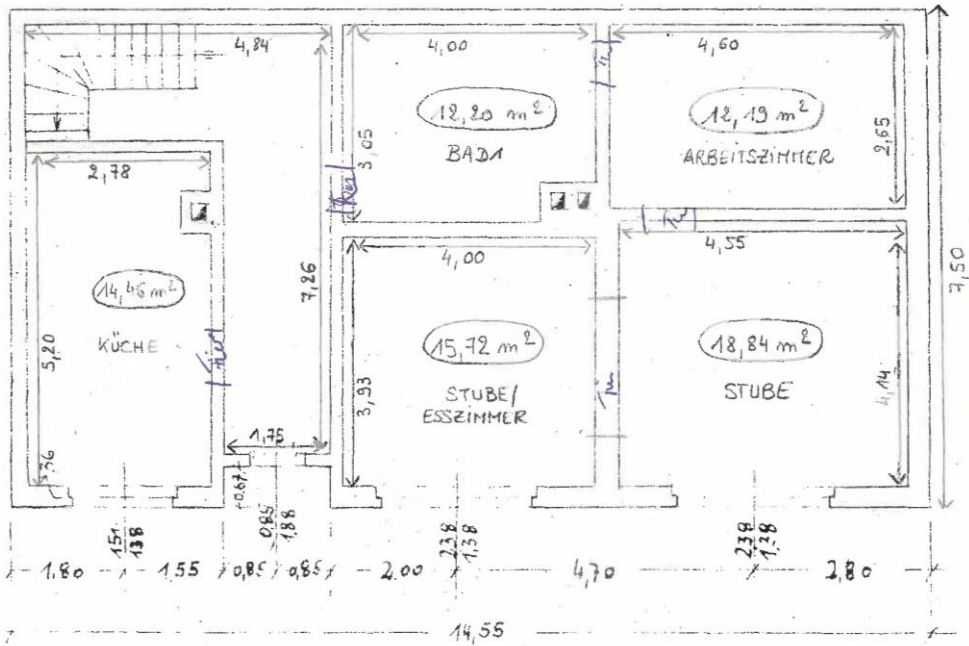


Quelle: Geoproxy-Kartenauszug, Thüringer Ministerium für Bau, Landesentwicklung und Verkehr

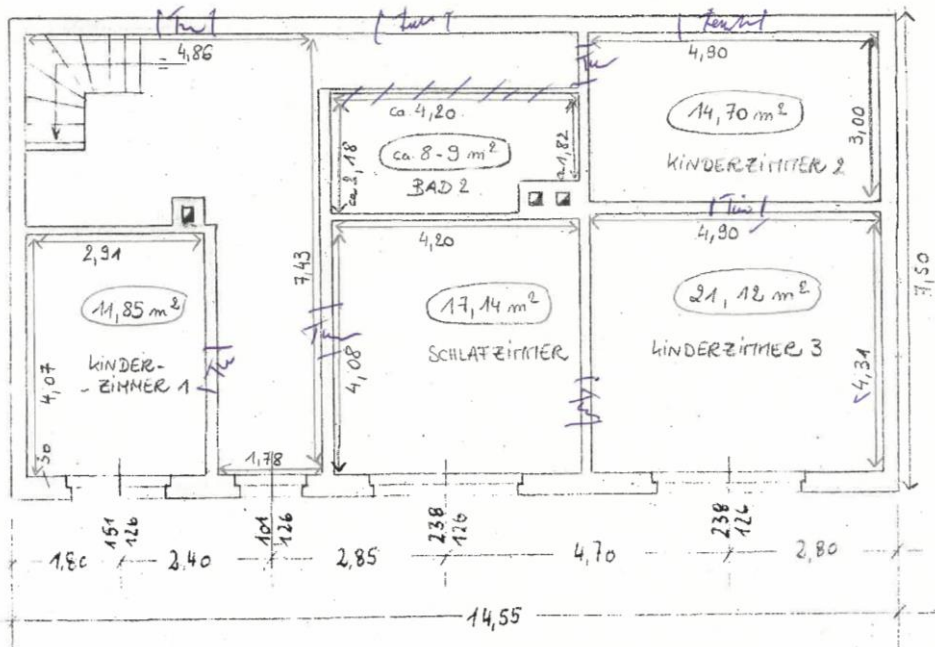
Objektdetails

Grundstücksfläche	2.500 m ²
Objektart	Resthofstelle (ehem. Vierseitenhof)
Baujahr	unbekannt, Annahme: vor 1900
Modernisierungsgrad	geringfügig
Ausstattungsstandard	Rohbauzustand
Wohnfläche	ca. 176 m ²
Heizungsart	Zentralheizung
Wesentlicher Energieträger	Öl
Energieausweis	nicht vorhanden

Grundrisskizzen Wohnhaus



Grundriss Erdgeschoss



Grundriss Obergeschoss

Quelle: Miteigentümerin (Abweichungen vorhanden)

Fotos



Straßenansicht Wohnhaus



Rückansicht Wohnhaus

Fotos



Hofansicht ehem. Stall



Hofansicht Torfahrt und Schuppen

Fotos



Hofansicht Schuppen



Hofansicht Scheune
