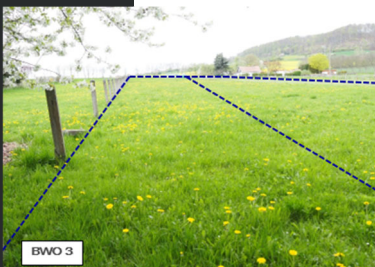
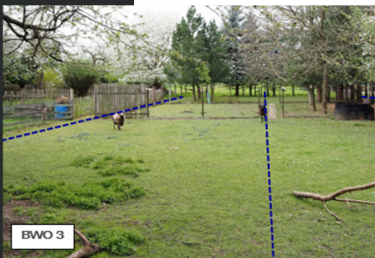
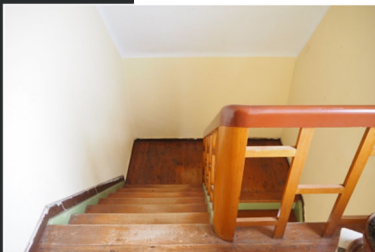
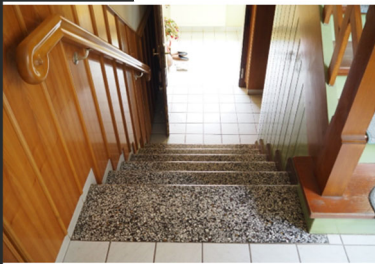


## Exposee – BWO 3

über das einem **Einfamilienhaus inkl. Einliegerwohnung und Nebenglass** bebaute/n Grundstück/e in

**37339 Breitenworbis, Weststraße 35**

**Geschäftsnummer 6 K 4/23**



Objektart:	Einfamilienhaus inkl. Einliegerwohnung
Nebenglass(e):	Scheune/Lager
Stellplätze:	-
Grundstücksda-	Gemarkung: Breitenworbis Flur(e): 5 Flurstück(e): 928/206 Grundstücksgröße: 1.572 m <sup>2</sup>
Baujahr:	Mutmaßlich in den 1940er Jahren
Modernisierung:	Teils unterstellt im Bewertungsjahr
Wohnfläche:	EFH – 122 m <sup>2</sup>   ELW – 60 m <sup>2</sup>
Heizung:	Zentralheizung
Hausanschlüsse:	Strom-, Trink-, Abwasser- und Telefonnetz (unterstellt)
Hinweis(e):	Es bestehen besondere objektspezi- fische Grundstücksmerkmale, u. a. bzgl.: <ul style="list-style-type: none"><li>▪ Überbauten</li><li>▪ Instandsetzungs- und Moderni- sierungskosten</li></ul>

**Verkehrswert rd. 123.000,00 Euro**