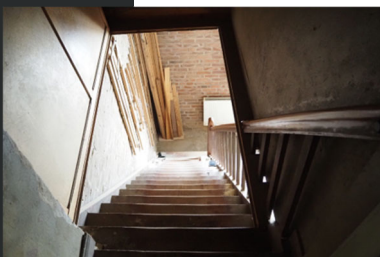


Exposee – BWO 2

über das mit einem **Gewerbeobjekt inkl. Nebenglass** bebaute Grundstück/e in

37339 Breitenworbis, Weststraße 35

Geschäftsnummer 6 K 4/23



Objektart:	Gewerbeobjekt – Lager-/Produktionsgebäude
Nebenglass(e):	Lager
Stellplätze:	-
Grundstücksda-	Gemarkung: Breitenworbis Flur(e): 5 Flurstück(e): 927/205 Grundstücksgröße: 2.247 m ²
Baujahr:	Um 1946 und 1989
Modernisierung:	Teils unterstellt im Bewertungsjahr
Nutzfläche:	223 m ²
Heizung:	Festbrennstoffofen
Hausanschlüsse:	Strom-, Trink-, Abwasser- und Telefonnetz (unterstellt)
Hinweis(e):	Es bestehen besondere objektspezifische Grundstücksmerkmale, u. a. bzgl.: <ul style="list-style-type: none">▪ Überbauten▪ Notwege- und Erschließungsrecht▪ Instandsetzungs- und Modernisierungskosten

Verkehrswert rd. 40.000,00 Euro