



4. Baubeschreibung:

Die Baubeschreibung ergibt sich anhand meiner Außenbesichtigung, den Auskünften der Beteiligten sowie den sonstigen mir vorliegenden Unterlagen.

Mehrfamilienhäuser:

(siehe Fotoseiten 1-6)

- teilunterkellert, zweigeschossig, nicht ausgebauter Spitzboden-

Baujahr geschätzt ca. 1912, ggf. ca. 2005/2014 Umbauten/ Instandhaltungen, **massive Fundamente/Sohle** bzw. Holzfußböden,

Außenwände Vorderhaus/ Putzfassade bzw. Hinterhaus/ alte Mauersteinfassade, **alte Holzbalkendecken**,

Vorderhaus/ Satteldach, Holzkonstruktion mit ältere Pfanneneindeckung
-wahrscheinlich alte bzw. keine Dämmung-,

Hinterhaus/ Satteldach, Holzkonstruktion mit alter Pappeindeckung
-erneuerungsbedürftig mit wahrscheinlich alter bzw. keiner Dämmung-,

alte Dachrinnen und Fallrohre (siehe Fotoseiten 1-5),

alte Schornsteine (siehe Fotoseite 5),

alte Innentreppen – wahrscheinlich überholungs- bzw. erneuerungsbedürftig-,

alte Fenster (siehe Fotoseiten 1-5) – überholungs- bzw. erneuerungsbedürftig-,

alte Eingangstüren (siehe Fotoseiten 1-5) – überholungs- bzw. erneuerungsbedürftig-,

alte Kücheneinbauten –wahrscheinlich überholungs- bzw. erneuerungsbedürftig-,

alte Badeinbauten –wahrscheinlich überholungs- bzw. erneuerungsbedürftig-,

alte Gasthermen bzw. Nachtspeicher- bzw. Holzöfen -erneuerungsbedürftig-,

Warmwasserversorgung unbekannt,

Wasserversorgung zentral, **Abwasserbeseitigung** zentral,

Stromversorgung über das öffentliche Netz,

alter Energieausweis vorhanden.

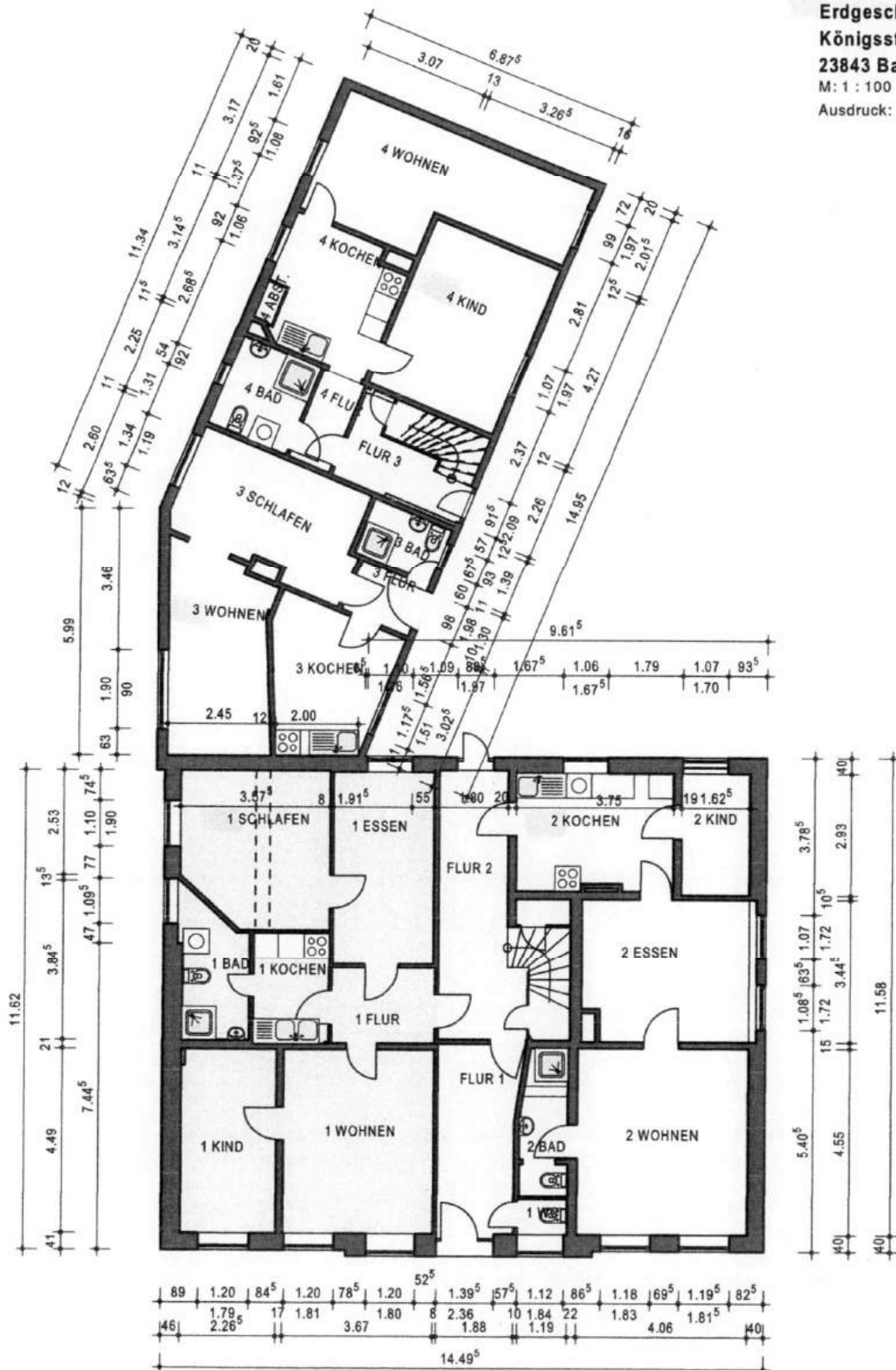
Stallgebäude: -stark eingewachsen/ desolater Zustand- (siehe Fotoseite 6)

Baujahr geschätzt ca. 1912, Mauerwerk, alte Pappeindeckung, altes Holztor.

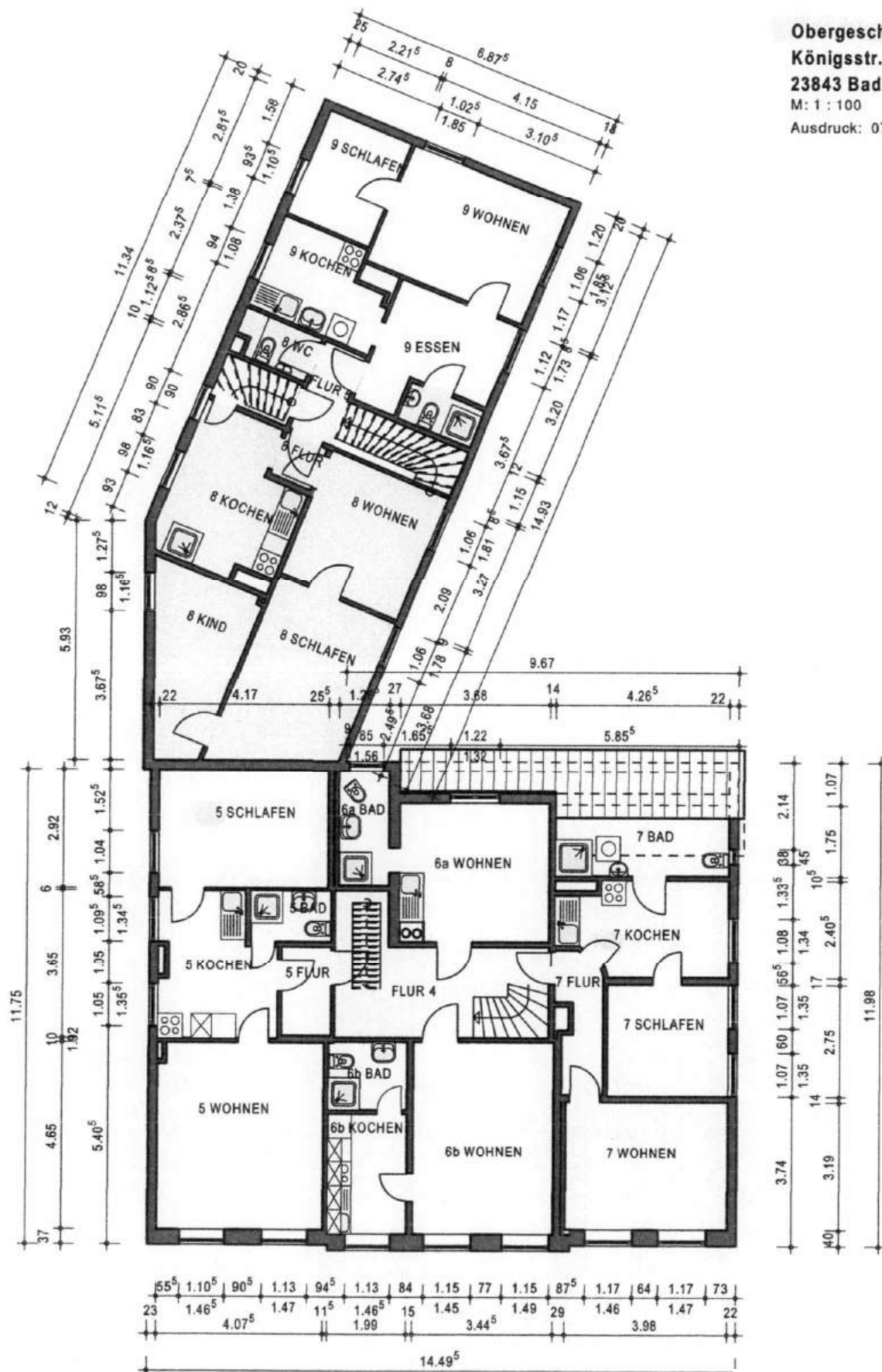
Außenanlagen: - ungepflegter/ desolater Zustand- (siehe Fotoseiten 1 - 6)

Hof-Zuwegung mit Betonplattenbelag, Sand- bzw. Rasen -desolater Zustand-.

Erdgeschoss
Königsstr. 6
23843 Bad Oldesloe
M: 1 : 100
Ausdruck: 07.03.2014



Obergeschoss
Königsstr. 6
23843 Bad Oldesloe
M: 1 : 100
Ausdruck: 07.03.2014



Keller
Königs
23843 B
M: 1 : 100
Ausdruck

