

Kurzbeschreibung

Freistehendes Einfamilienhaus mit Garage im OT Eichholz der Hansestadt Lübeck, verbunden mit einer 714 m² großen Erbbaurechtsfläche (Erbbaurecht bis zum 30. November 2060) in mittlerer bis guter Wohnlage.

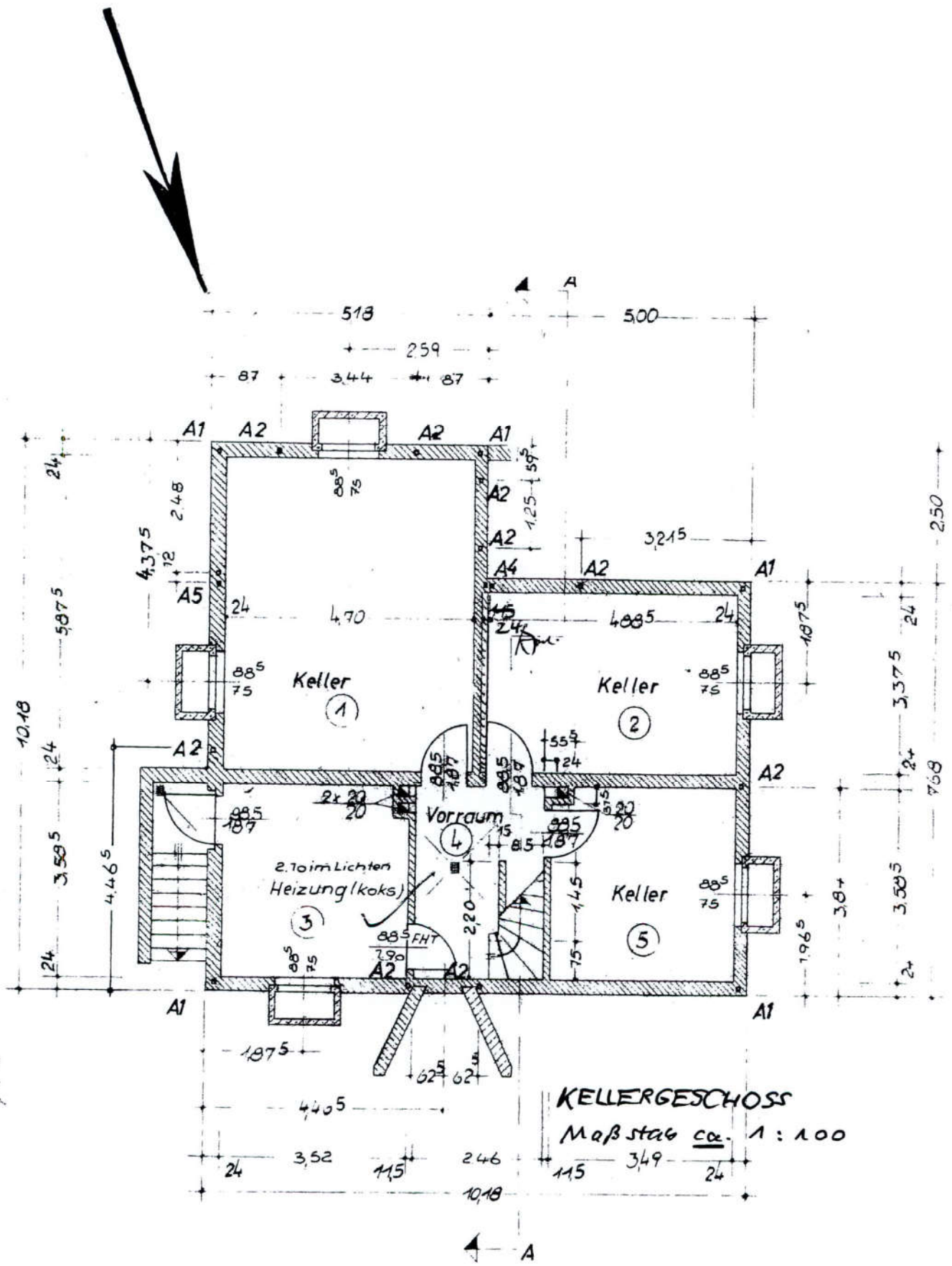
1½-gesch. Hanse-Fertighaus mit Walmdach, voll unterkellert, Baujahr 1962, Nutzung durch 3 Zimmer, Diele, Küche, Bad/WC und eine überdachte Terrasse im EG sowie ein weiteres Zimmer, zwei Nebenräume, Flur und Bad/WC im DG. Aus der Dachform (Walmdach) entwickeln sich umfangreich Schrägen. Das Haus umfaßt ca. 120 m² Wfl.

Beheizung durch eine Gaszentralheizung. Gebäude mit guter Ausstattung und guter baulicher Beschaffenheit, nur tlw. Investitionsbedarf (z.B. im Kellerbereich).

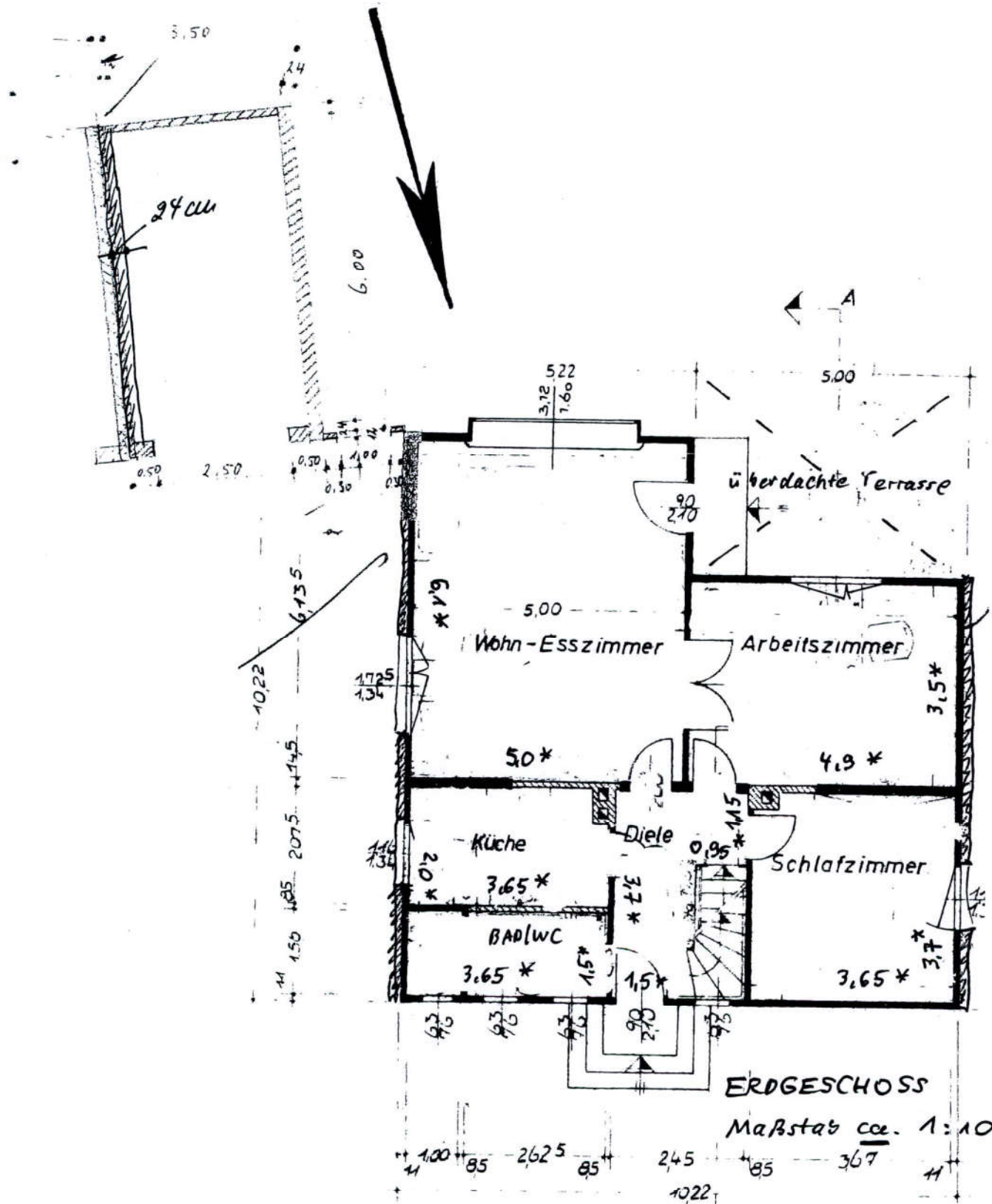
Garage an der östlichen Grenze der Erbbaurechtsfläche (Baujahr 1965).

Dinglich gesicherter Erbbauzins jährlich rd. 146,- €. Schuldrechtlich wurde der Erbbauzins auf jährlich rd. 276,- € erhöht. Das Erbbaurecht ist gem. Vertrag dauernd selbst zum Wohnen zu nutzen.

VERKEHRSWERT: 375.000,- EURO



Anlage 5



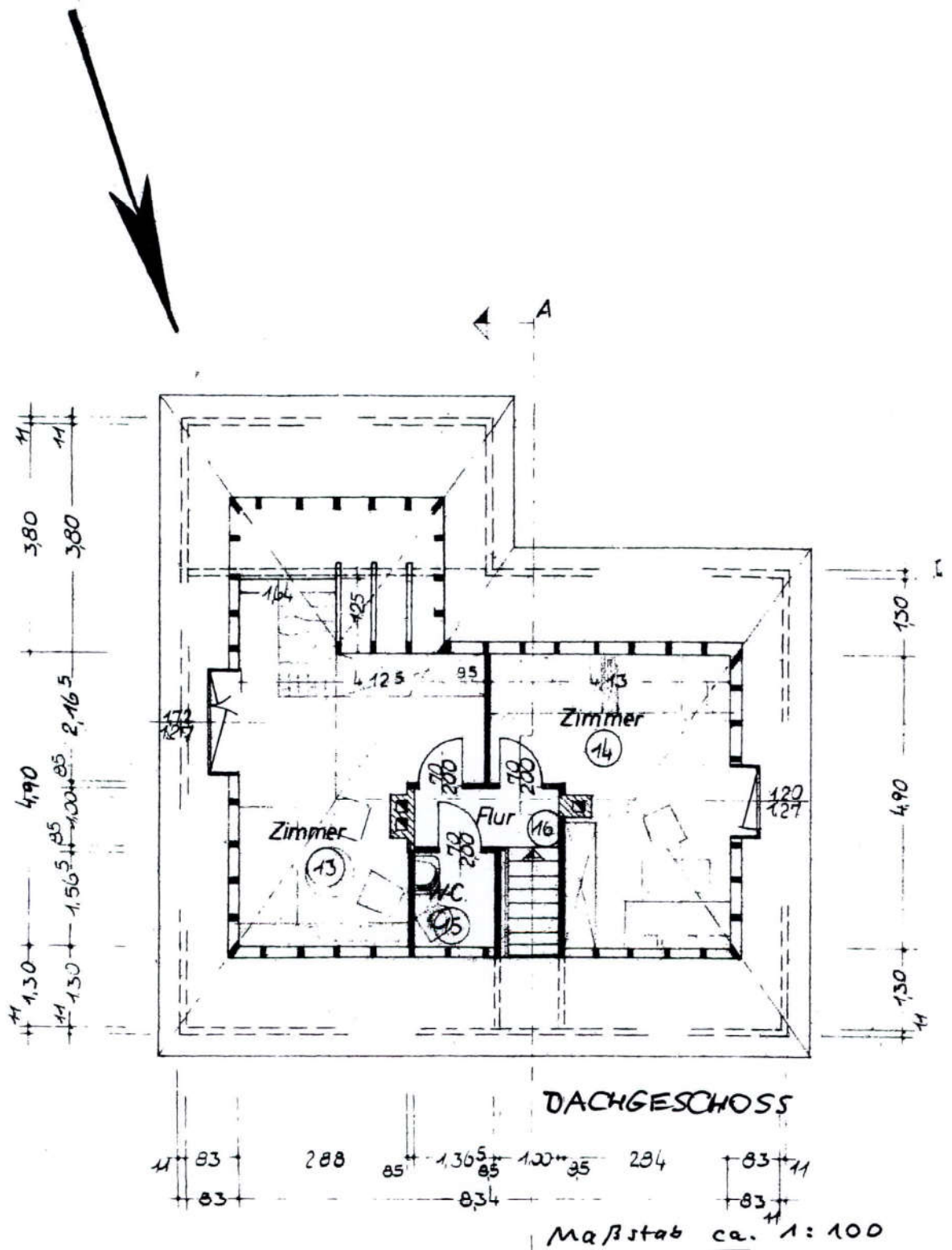
ERDGESCHOSS

Maßstab ca. 1:100

Montage von Ausschnitten aus
zwei Bauzeichnungen zu den
Az. 1244/62 und 1963/65
* örtlich genommene Maße

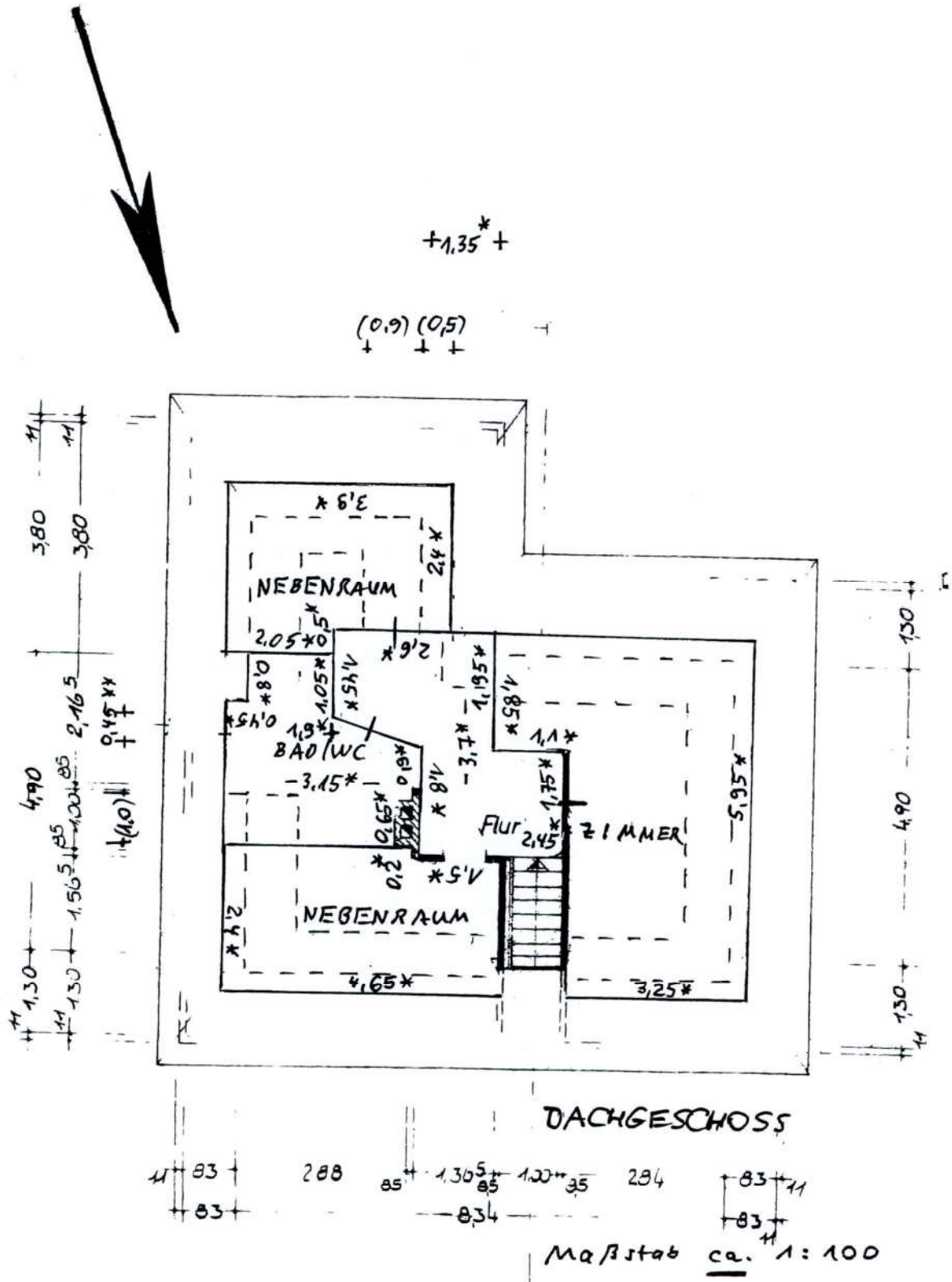
A A
Keine Original-Bauzeichnung,
im Detail geändert und er-
gänzt. Kleinere Abweichungen
sind möglich

Anlage 6



Bauzeichnung in den Akten der Bauaufsichtsbehörde
 örtlich geänderte Raumgestaltung, siehe Anlage 8

Anlage 7



Skizzenhafte grob maßstäbliche Darstellung der örtlich vorgefundenen Räumgestaltung

- * örtlich genommene Maße
- ** gerechnete Maß
- () geschätzte oder konstruierte Maße

Anlage 8