

Kurzbeschreibung

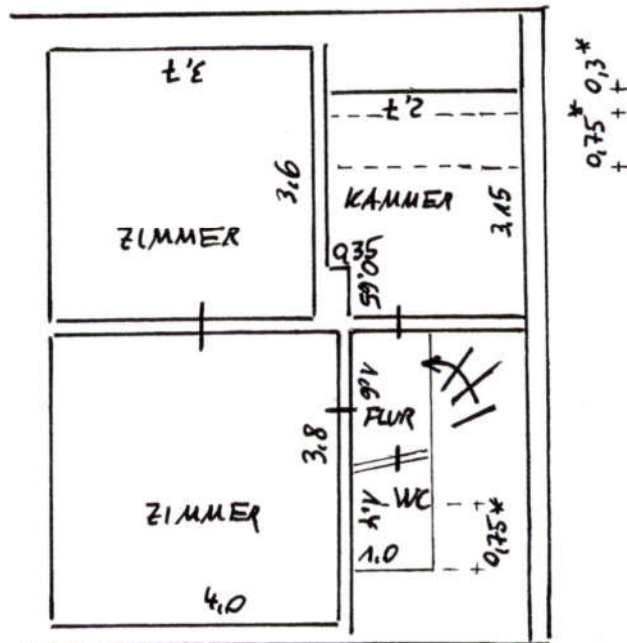
750 m² großes Grundstück im Stadtteil Schlutup der Hansestadt Lübeck, gelegen in einfacher bis mittlerer Wohnlage etwa 9 km östlich des Stadtzentrums. Das Stadtteilzentrum ist etwa 500 m entfernt.

Auf dem Grundstück wurde ca. 1935 eine etwa 7 m breite Doppelhaushälfte errichtet: 1½-geschossiges unterkellertes Einfamilienhaus mit Satteldach, straßenseitig mit Zwerchgiebel und rückwärtig mit Gaube, verputztes Mauerwerk, Dach als Holzkonstruktion mit Dachpfannen ohne Wärmedämmung als Außenhaut. Gebäude mit einfacher Ausstattung und ca. 85 m² Wfl., umfangreich Investitionsbedarf.

Das Grundstück ist nur extensiv bebaut und wird durch eine starke Hanglage in Richtung zum Mühlenteich geprägt. An das Wohnhaus schließt sich ein Wintergarten und Anbau an, soweit feststellbar jedoch mit nahezu wertloser Beschaffenheit.

Die Anbauten und Teile des Kellers konnten nicht von innen besichtigt werden.

VERKEHRSWERT: 150.000,- EURO



DACHGESCHOSS

Maßstab ca. 1 : 100

Skizze zum Aufmaß (keine Bauzeichnung)

Maße örtlich genommen

* Maße graphisch ermittelt