

Bewertungsobjekt

Moislinger Allee 99, 23558 Lübeck, ETW Nr. 15

Kurzbeschreibung



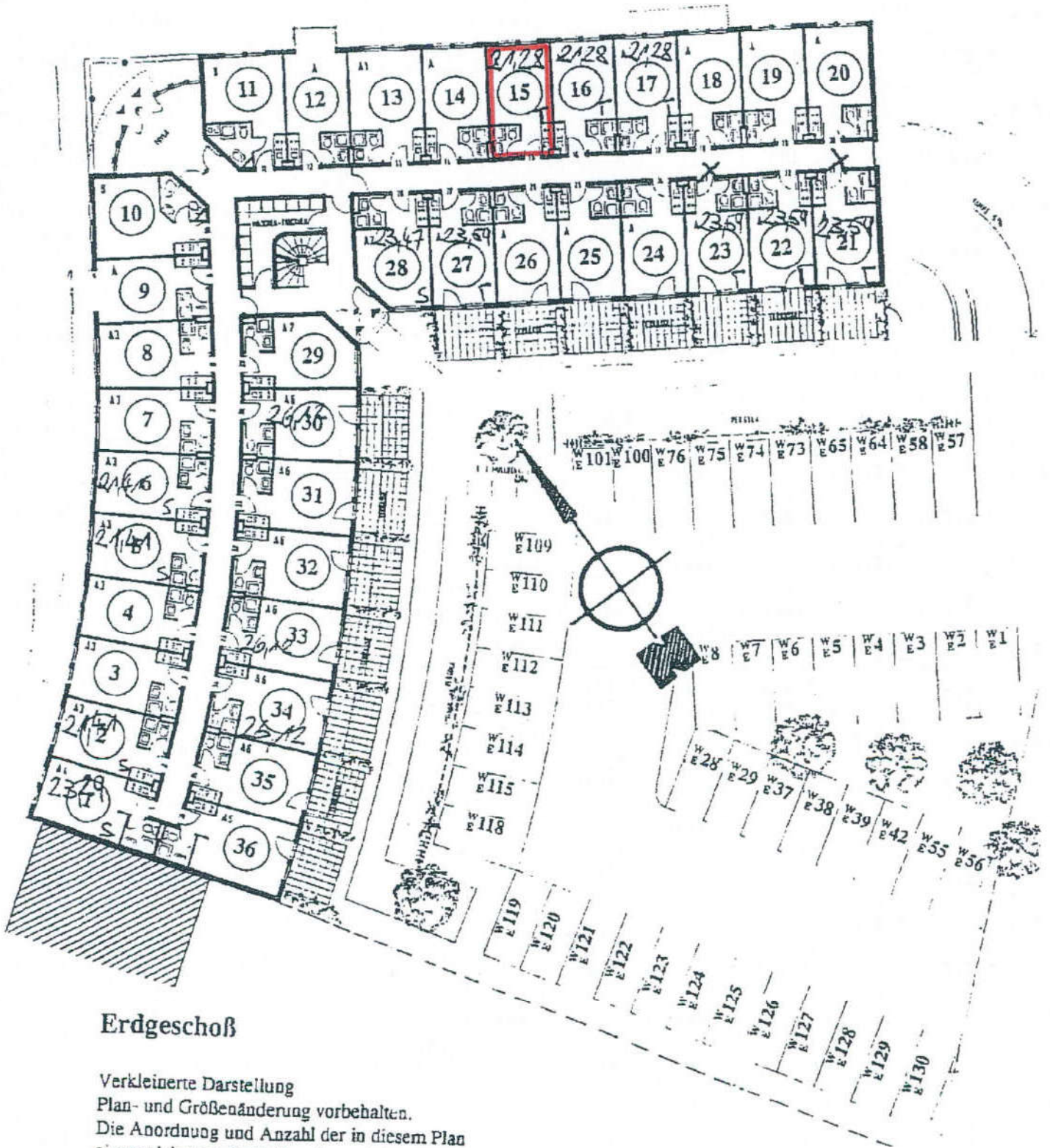
Nur 21 m² Wfl. große Eigentumswohnung im Erdgeschoß eines 1992/1993 errichteten Appartementhauses mit 136 WE, einer Tiefgaragenanlage mit 56 Stellplätzen und 46 Pkw-Außenstellplätzen, 3½-geschossiger unterkellierter Massivbau im Stadtteil St. Lorenz-Süd der Hansestadt Lübeck im Bereich „Roter Löwe“ an der Abzweigung der Luise-Otto-Peters-Str. von der verkehrsreichen Moislinger Allee.

1-Zimmer-Wohnung im EG mit Flur und einem innenliegenden Duschbad/WC, kein Balkon oder Terrasse, Kochnische im Flur.

Beheizung durch eine Gaszentralheizungsanlage, Fenster mit Isolierverglasung, Wohnung mit relativ einfacher Ausstattung (keine separate Küche, nur eine Kitchennette in der Kochnische im Flur), altersgemäß normale Beschaffenheit mit Gebrauchsspuren.

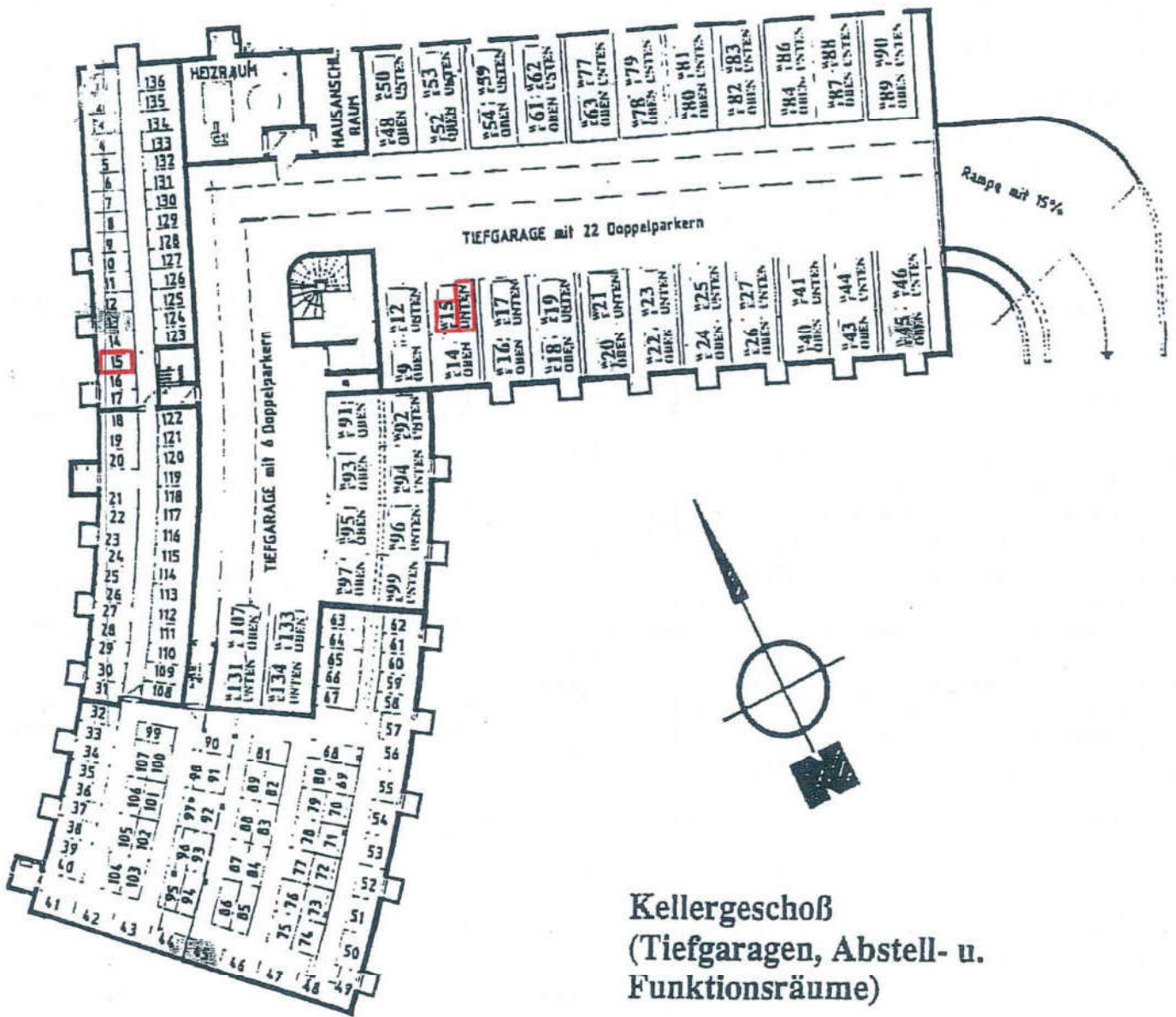
Zur ETW gehören ein Kellerabstellraum (nur eingeschränkt nutzbar) und ein Kfz.-Stellplatz in der Tiefgaragenanlage (Doppelparker, unterer Stellplatz). Die Wohnung ist vermietet.

Geschoßgrundrisse



Erdgeschoß

Verkleinerte Darstellung
 Plan- und Größenänderung vorbehalten.
 Die Anordnung und Anzahl der in diesem Plan
 eingezeichneten Stellplätze kann sich aufgrund
 statischer und/oder behördlicher Auflagen verändern.



Kellergeschoß
(Tiefgaragen, Abstell- u.
Funktionsräume)