

Bewertungsobjekt

Ostseestr. 2, 23570 Lübeck, Eigentumswohnung Nr. 303

Kurzbeschreibung

Eigentumswohnung (ETW) im III. Obergeschoß einer größeren ca. 1989 errichteten Wohnanlage, 4 tlw. 5-geschossige Bebauung mit ca. 120 Einheiten und einem Schwimmbad als Gemeinschaftseigentum.

Lage im Stadtteil Travemünde (Kurort und Seebad) im Bereich des „Pommernzentrums“.

Abgeschlossene 2-Zimmer-Wohnung im III. OG (Dachgeschoß) mit Flur, Diele, Küche, Duschbad/WC sowie 4 kleineren und 1 größere Loggia bzw. Balkon, Räume z.T. mit Dachschrägen, Küche und Duschbad/WC gem. Bauzeichnung innenliegend.

Die Wohnung konnte nicht von innen besichtigt werden.

Wohnfläche (angenommen): ca. 80 m² (Angabe ohne Gewähr).

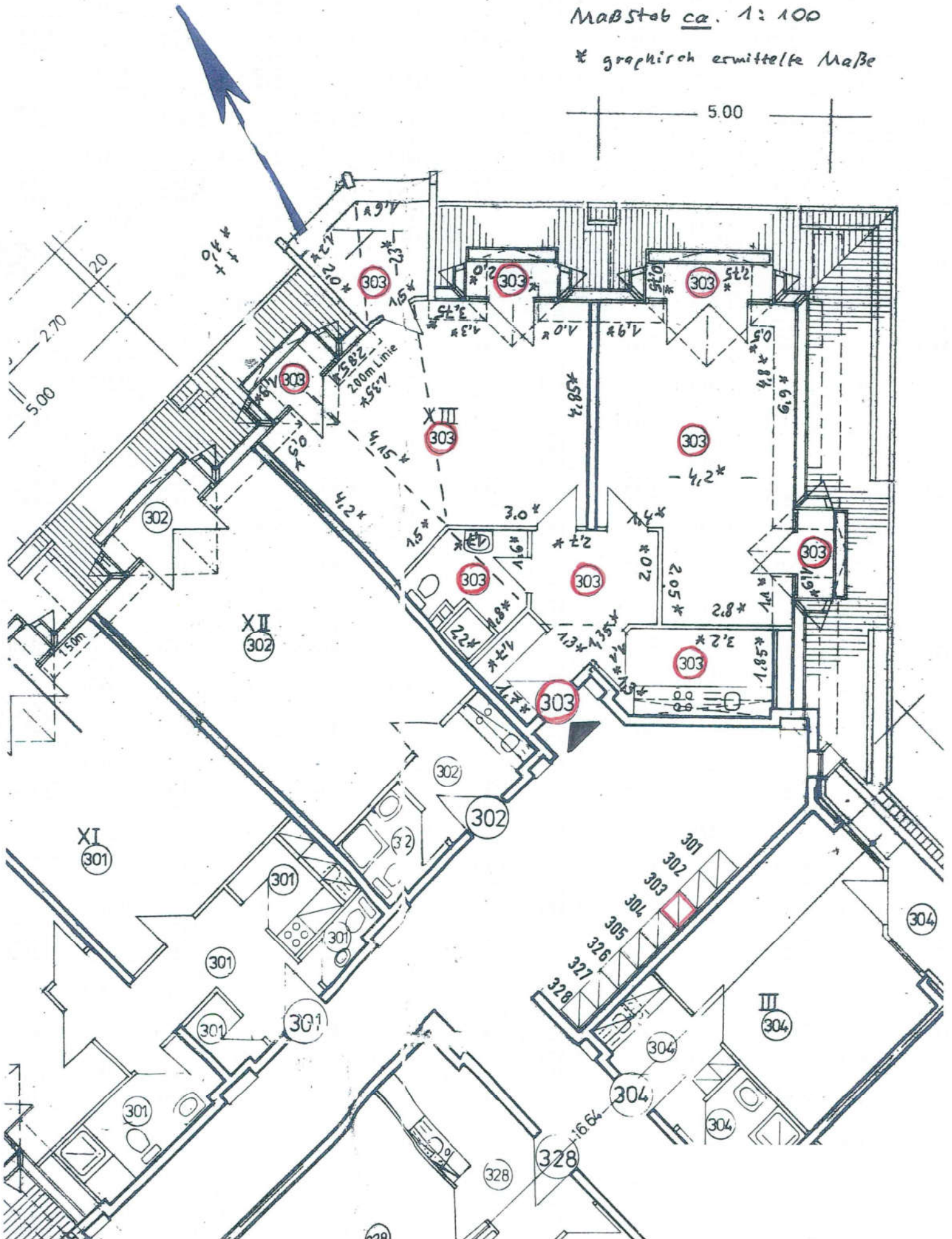
Die bauliche Beschaffenheit ist soweit feststellbar als altersgemäß normal zu beschreiben. Zukünftige Sonderzahlungen sind nicht auszuschließen.

Das Hausgeld beträgt incl. Instandhaltungsrücklagen z.Zt. mtl. rd. 570,- € (Angabe ohne Gewähr). Die ETW ist vermietet.

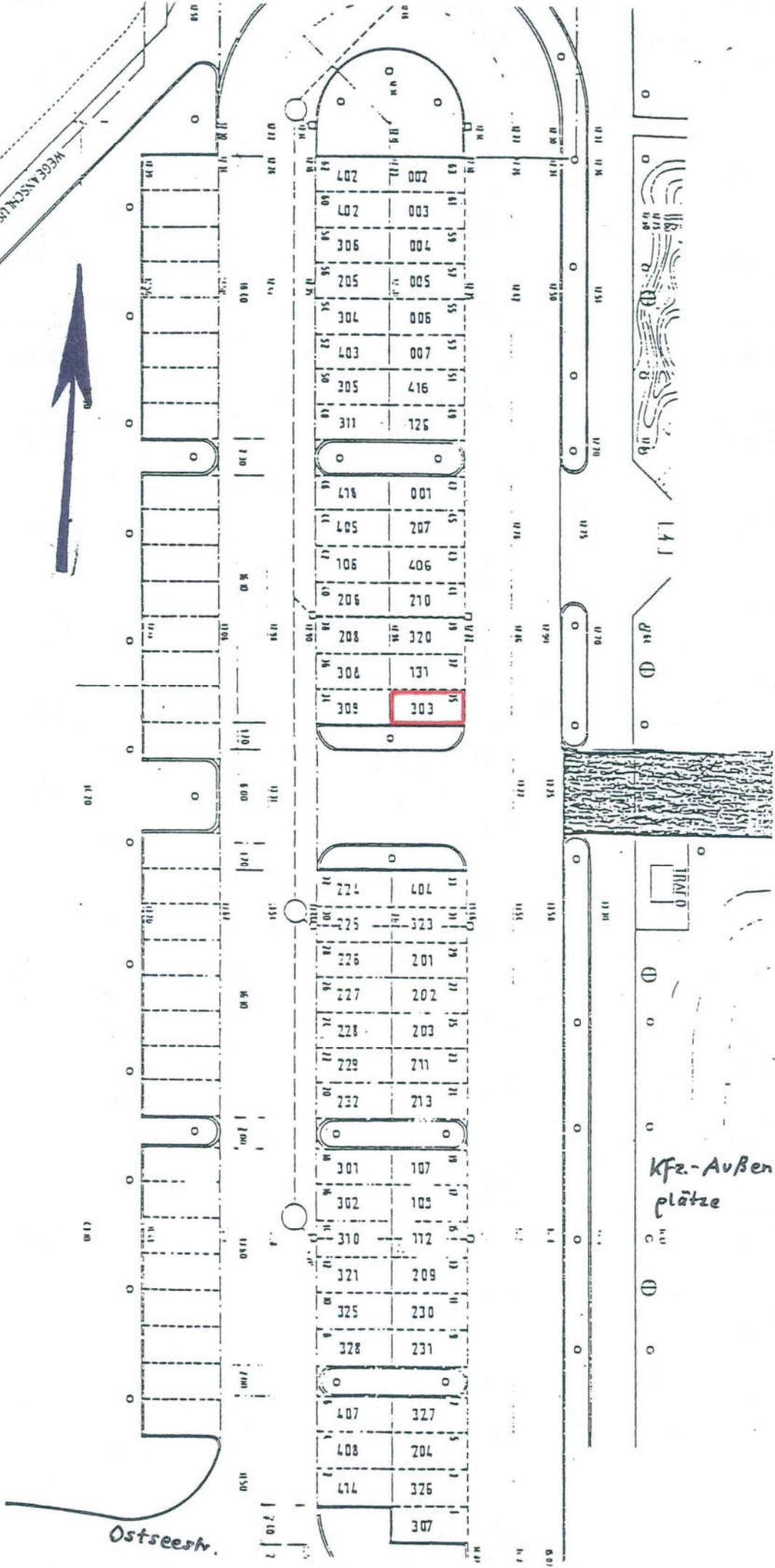


Maßstab ca. 1:100

* graphisch ermittelte Maße



WEGE ANSCHLÜSSE
SCHAUFEN



Kfz.-Außenstell-
plätze

Ostseeh.