

Bewertungsobjekt

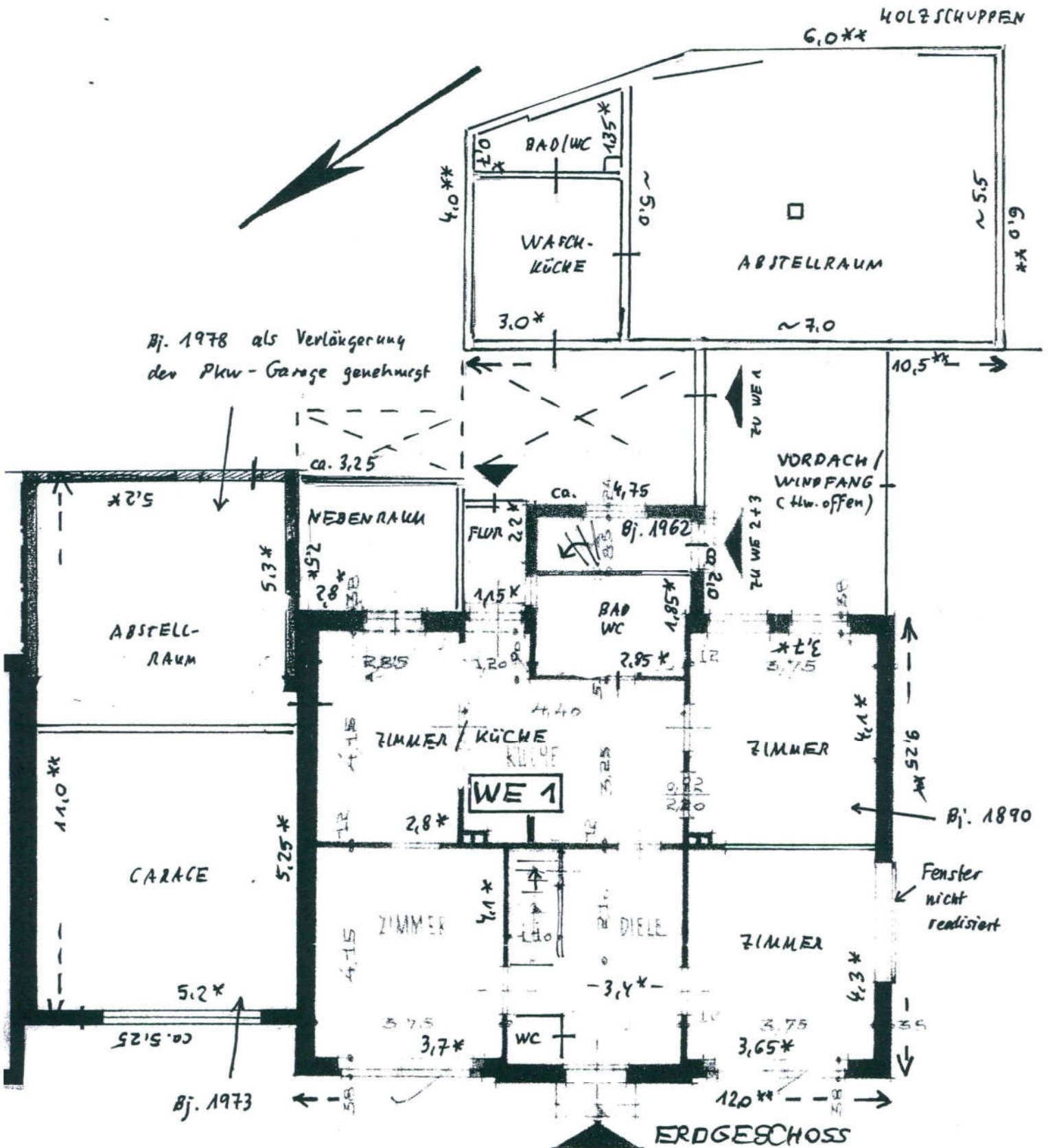
Schwartauer Allee 136, 23554 Lübeck

Kurzbeschreibung

789 m² großes Grundstück in der Vorstadt St. Lorenz-Nord der Hansestadt Lübeck, gelegen in einfacher bis mittlerer Wohnlage. Nutzung durch ein kleines Mehrfamilienhaus, Bj. 1890, tlw. unterkellertes 1½-geschossiger Massivbau mit 3 abgeschlossenen Wohnungen, insgesamt ca. 185 m² Wfl. Gebäude mit einfacher Ausstattung und mit nicht unerheblichem Instandsetzungs- und Modernisierungsbedarf. Beheizung durch eine Gaszentralheizung, ältere isolierverglaste Fenster, eine Wohnung mit Balkon, relativ einfache Sanitärausstattungen.

Garage (Bj. 1973) rückwärtig 1978 verlängert, Hinterhaus (offenbar ehem. Stall) mit div. nicht wesentlich wertrelevanten Anbauten. Zwei der 3 Wohnungen sind vermietet, eine wird eigengenutzt.

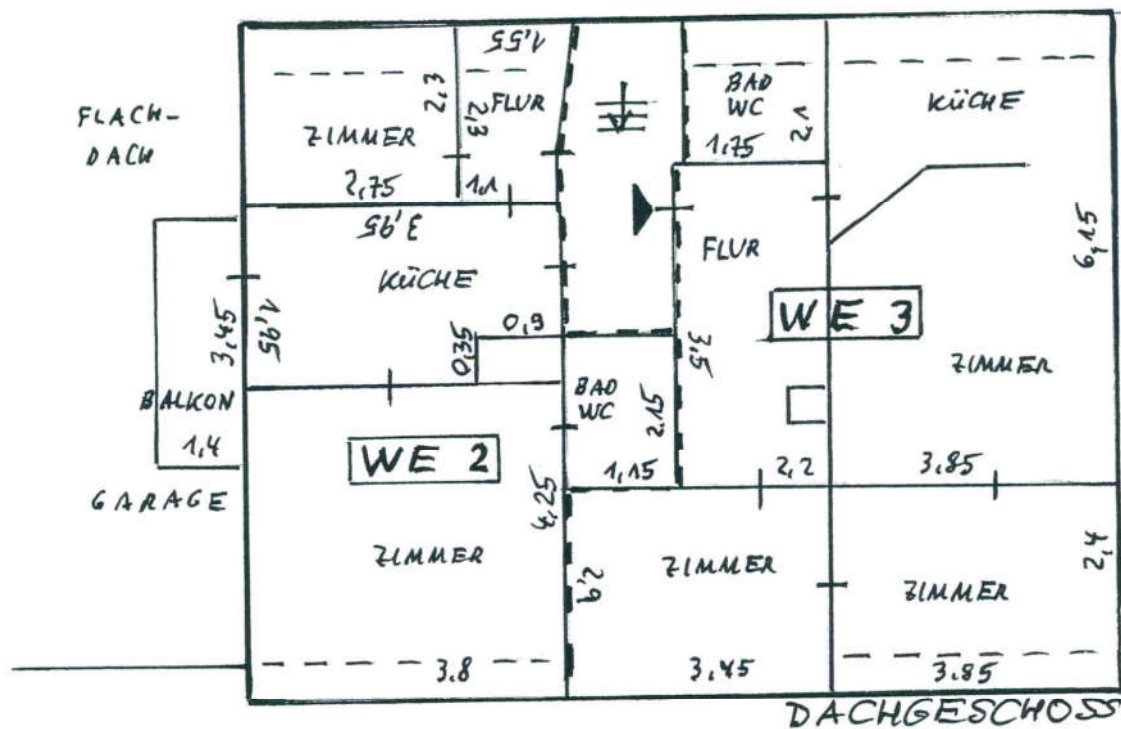
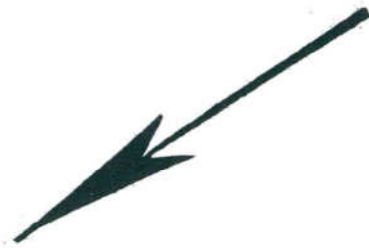




*örtlich genommene Maße ** gem. Katasterlageplan

Montierte, ergänzte und überarbeitete Bauzeichnungen mit skizzenhafter Darstellung des Nebengebäudes, im Detail können Abweichungen bestehen, Maßstab ca. 1:100

Anlage 4



schematisierte Skizze zum Aufmaß mit
 örtlich genommenen Maßen
 im Detail bestehen Abweichungen zwischen
 Örtlichkeit und Skizzendarstellung
 Maßstab $\sim 1:100$