

Bewertungsobjekt

Dornbreite 231, 23556 Lübeck

Kurzbeschreibung

1.121 m² großes Grundstück im OT Dornbreite des Stadtteils St. Lorenz Nord an einer Straße auch mit innerörtlichem Erschließungsverkehr, mittlere Wohnlage, Entfernung zur Stadtmitte ca. 5 - 6 km.

Die Bebauung (Ursprungsbebauung 1928) ist nur teilunterkellert und wurde 1½-geschossig errichtet.

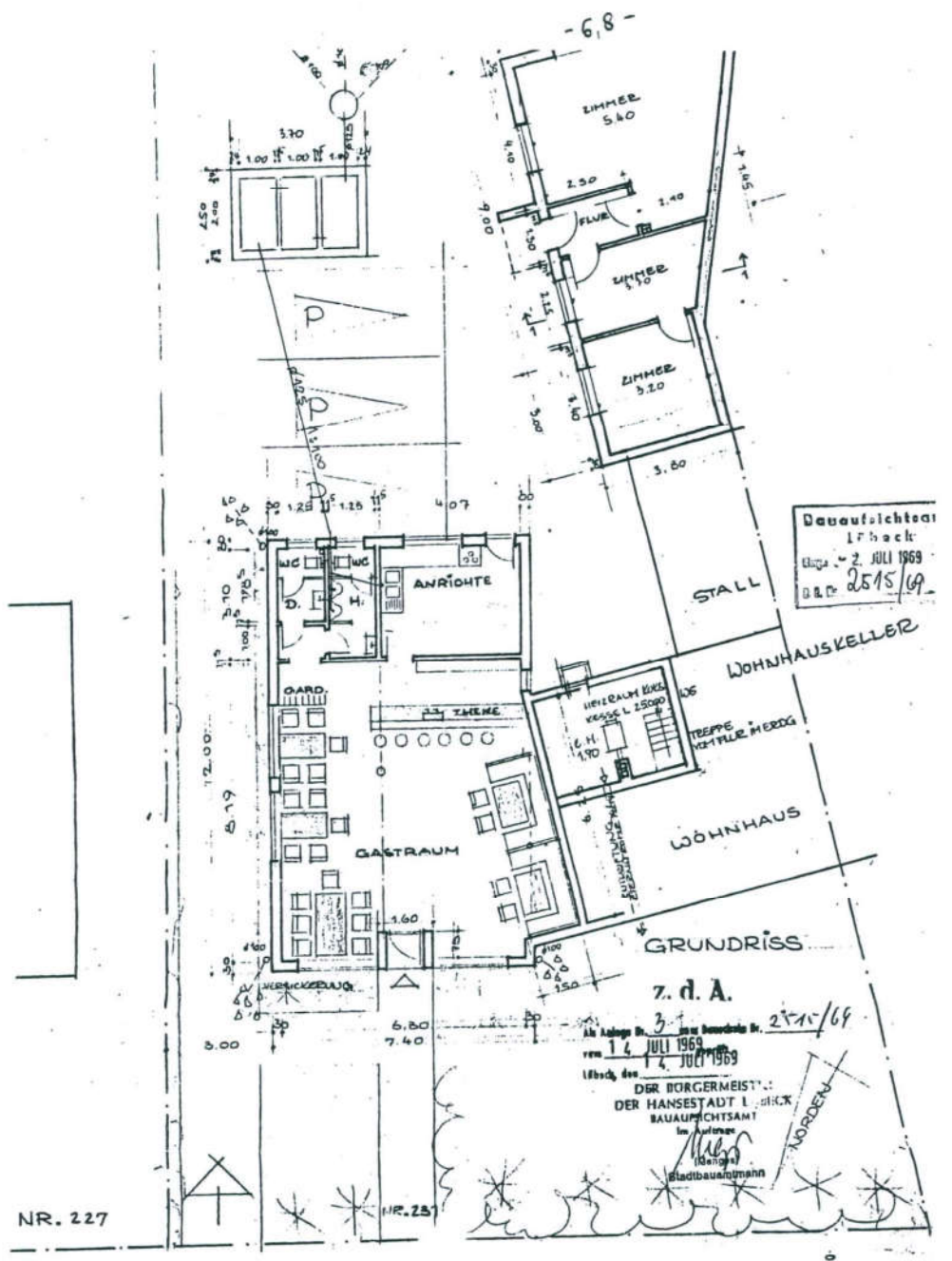
Einschließlich Anbauten ist von ca. 235 m² Wfl. auszugehen.

Die Baulichkeiten konnten nicht von innen besichtigt werden. Der äußere Eindruck läßt auf ein Objekt mit relativ einfacher Ausstattung und Modernisierungsbedarf schließen.

Das Grundstück ist unregelmäßig geschnitten und als lang und rückwärtig schmal werdend (Minimum ca. 4 m Breite) zu beschreiben.

Zusammen mit einem Nachbargrundstück ist rückwärtig eine zusätzliche Bebaubarkeit möglich, wobei die Baureifmachung noch aussteht.

VERKEHRSWERT: 280.000,- EURO

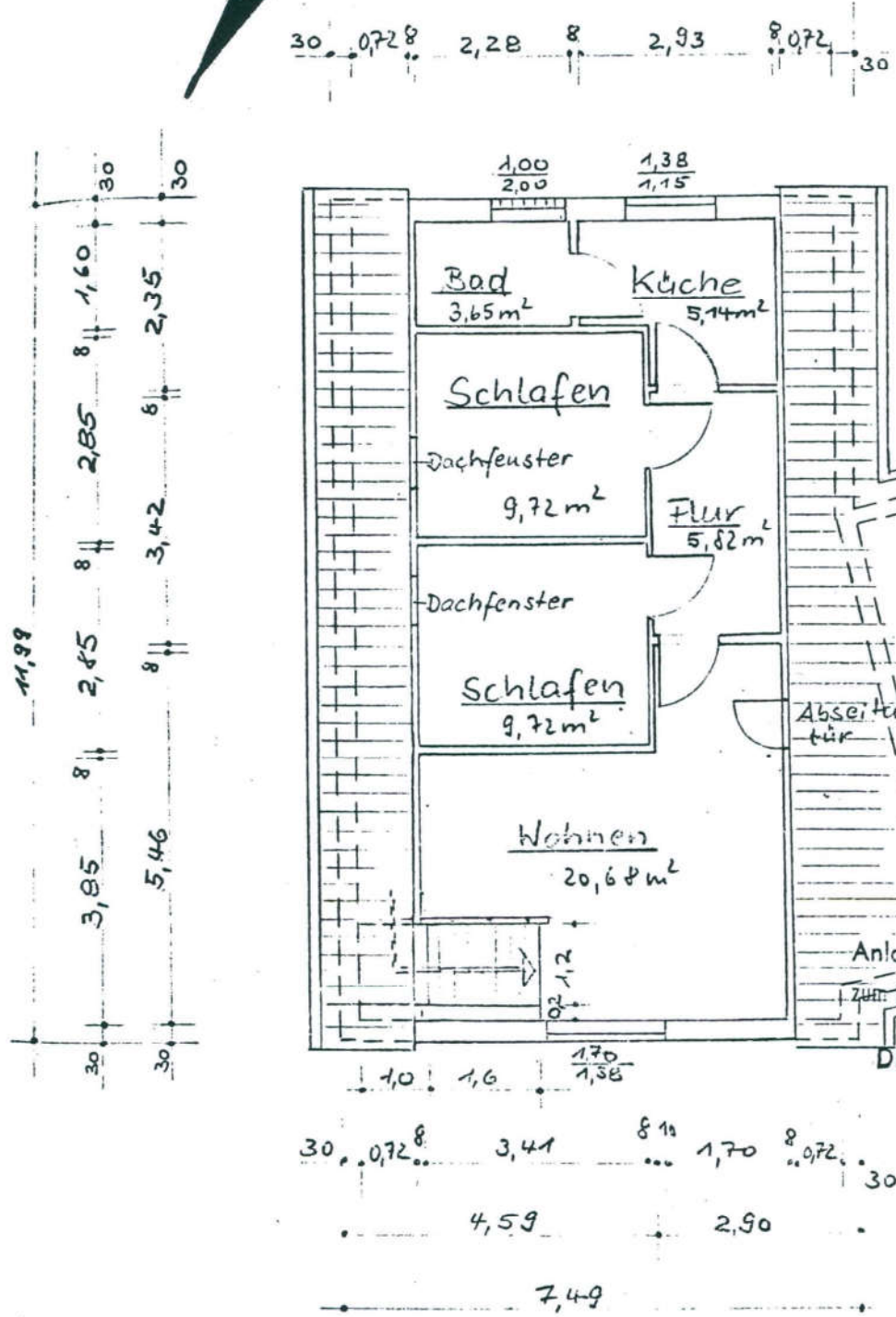


ANBAU AN DAS WOHNHAUS IN
 LÜBECK, DORNBRITTE 231, FÜR
 GRUNDRISS · SCHNITT · ANSICHT
 LÜBECK, D. 14. 2. 1968

Maßstab ca. 1:200

Ausbau des Obergeschosses
2400 Lübeck, Dornbreite Nr. 234

Bauaufsichtsamt
 Lübeck
 Eing. 21. FEB. 1977
 D. E. Nr. 485/77



z. d. A.
GEPRÜFT
 Anlage Nr. 2
 zum Bauschein Nr. 485/77
 DER BÜRGERMEISTER
 DER HANSESTADT LÜBECK
 BAUAUFSICHTSAMT
 Im Auftrage

[Handwritten signature]

Obergeschoss M 1:100