

KURZEXPOSE

Ehemaliger Gasthof mit Nebengelass zu 1.863 m²

06780 Zörbig / OT Salzfurkapelle · Hallesche Straße 1

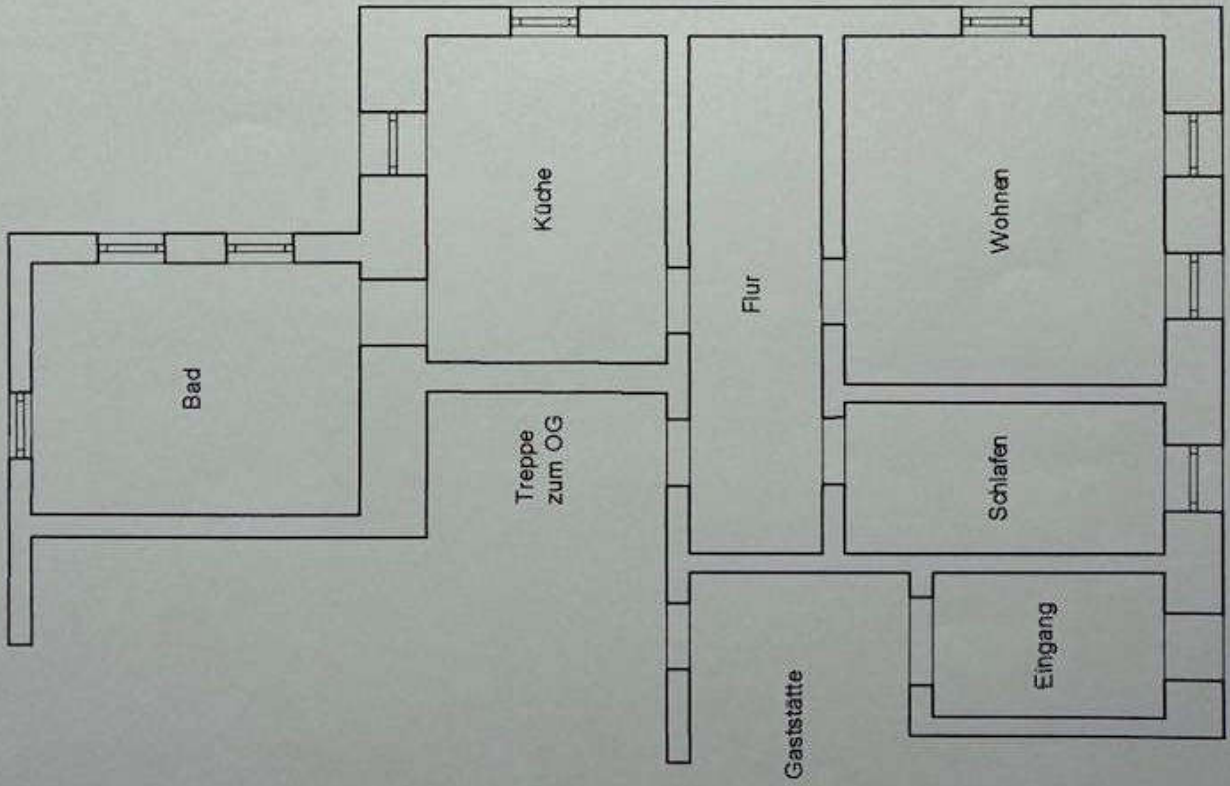
Nähere Bezeichnungen:

Grundbuch von Salzfurkapelle (GBA Bitterfeld-Wolfen), Blatt 596, lfd. Nr. 2, Flur 5, Flst. 306 Gebäude und Freifläche, Hallesche Straße 1 zu 1.863 m².

KURZBESCHREIBUNG:

06780 Zörbig / OT Salzfurkapelle, Hallesche Straße 1, Eck-Grundstück zu 1.863 m², - bebaut mit einem ehemaligen Gasthof (bis ca. 2010), als repräsentativer barocker zweigeschossige Eckbau (lt. Denkmalschutz); Baujahr im Kern um 1700 (Fassade geputzt, EG: massiv, OG: Fachwerk-Lehm, Mansardwalmdach); teilunterkellert, - bestehend aus Erdgeschoss, mit hofseitigem Anbau (Back-stein/Pulldach), - mit Gaststätte, - mit Küche und Sanitäranlagen mit ca. 132,97 m² Mietfläche - und (Betreiber-) Wohnung mit ca. 67,14 m² Wohnfläche; im Obergeschoss mit drei einfachen Wohnungen (genutzt als pensionsartige (Arbeiter-) Unterkünfte) mit ca. 157,43 m²; Dachboden (ungedämmt) nichtausgebaut; Modernisierungen (Öl-Heizung, Außenputz, Dacheindeckung, Umbaumaßnahmen im EG u. a.); insgesamt erheblicher Reparaturstau (Dachkonstruktion/Wärmeschutz, zur Herrichtung d. Wohnungen/der Außenanlagen u. a.); Denkmalschutz; Nebengelass mit Scheune mit ca. 161 m² Nutzfläche, sowie weiterer Nebengelass mit Mauer-Fragmenten des ehemaligen Pferdestalls und ehemaliger Schweinestall (es wird jeweils die Frei-legung unterstellt), mit zwei Torzufahrten; ortsübliche Erschließung (Öl-Heizung), im Ort selbst mit einfacher ländlicher Infrastruktur, - öffentliche Einrichtungen sind in wenigen Autominuten erreichbar im Umkreis, - normale Verkehrsanbindung

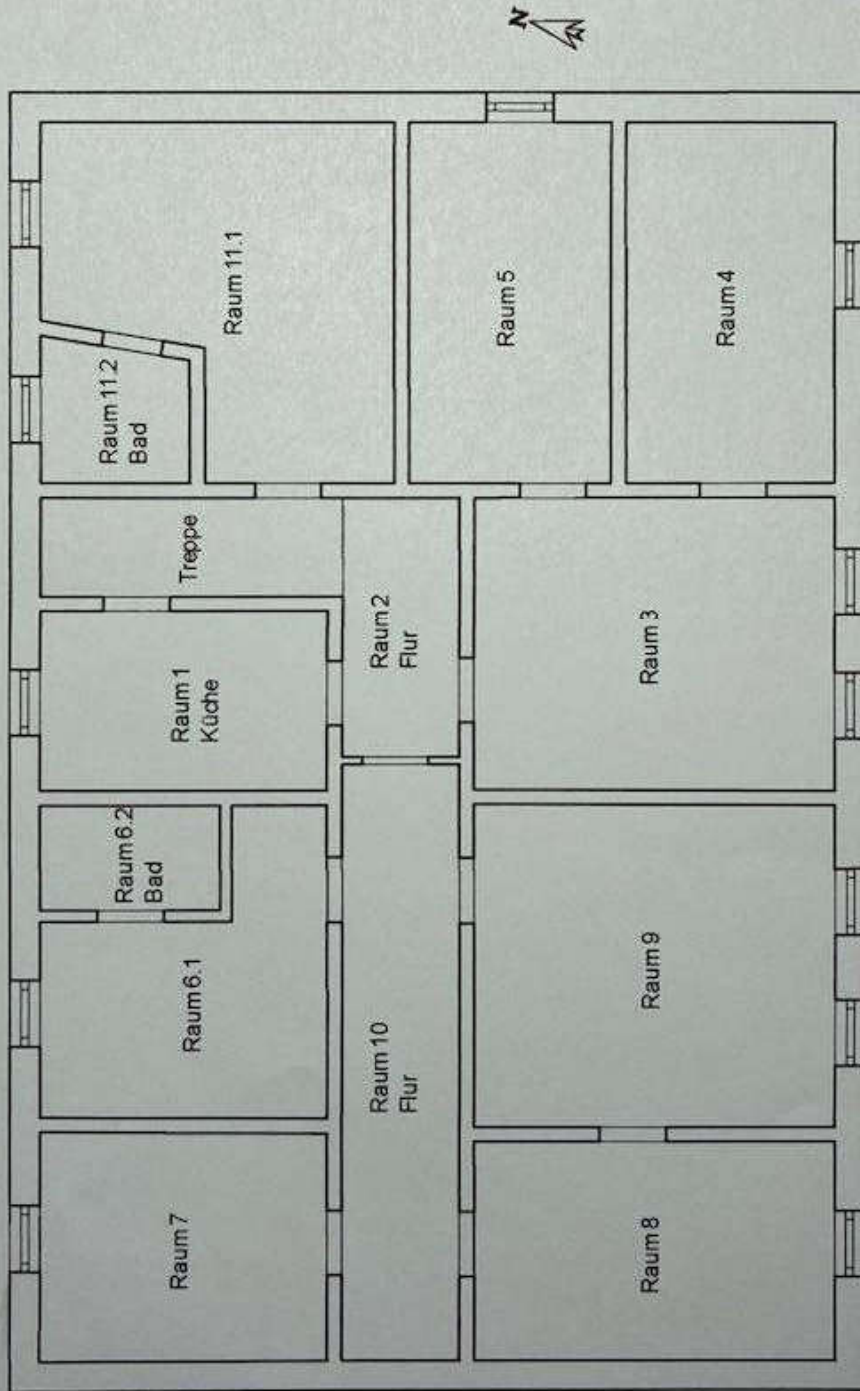




Grundriss- Skizze

Erdgeschoss (rechts)

Hallesche Straße 1
06780 Zörbig / Salzfurkapelle



Grundriss-Skizze
Obergeschoss

Hallesche Straße 1
06780 Zörbig / Salzfurkapelle