

Bilddokumentation



⇐ **Bild 1**

Straßenansicht aus nordöstlicher Richtung.



⇐ **Bild 2**

Straßenansicht aus nordöstlicher Richtung.



⇐ **Bild 3**

Straßenansicht aus südöstlicher Richtung.



⇐ **Bild 4**

Grundstücksansicht Wohnhaus, hier das Wohnhaus mit dem Anbau incl. Hauseingang.

Bild 5

Ansicht Hauseingang.



Bild 6

Ansicht Hauseingang mit der Außentür und dem Zugang zur Diele links.



Bild 7

Ansicht Zugang zur Diele im Erdgeschoss mit dem Zugang zum WC rechts. Hinter der Tür rechts sind Zählerschrank und Abstellfläche angeordnet.



Bild 8

Ansicht WC.



Bild 21

Ansicht Bad.

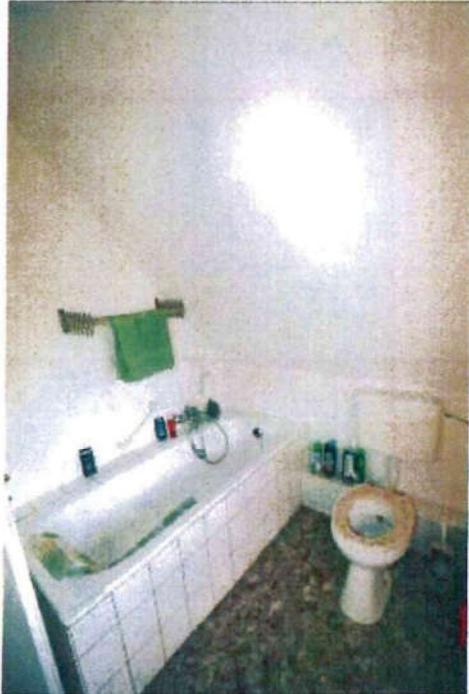


Bild 22

Ansicht Zimmer 1.



Bild 23

Ansicht Zimmer 1.



Bild 24

Ansicht Dachgeschossflur mit dem Zugang zum Zimmer 2.





⇐ Bild 40

Grundstücksansicht Wohnhaus mit Anbau und unterkellertem Terrassenanbau aus westlicher Richtung.



⇐ Bild 41

Grundstücksansicht Wohnhaus mit unterkellertem Terrassenanbau und Grundstückszufahrt links aus nordwestlicher Richtung.



⇐ Bild 42

Ansicht Wohnhaus und Grundstückszufahrt aus nordöstlicher Richtung.



⇐ Bild 43

Grundstücksansicht Nebengebäude links und Garage rechts.



⇨ **Bild 47**

Ansicht Nebengebäude, hier der Wirtschaftsraum im linken Gebäudeteil.



⇨ **Bild 48**

Ansicht Garage.



⇨ **Bild 49**

Grundstücksansicht Garage links hinten und ehemaliges Stallgebäude links aus südwestlicher Richtung.



⇨ **Bild 50**

Grundstücksansicht Nebengebäude 1 aus westlicher Richtung.

<i>Nutzung:</i>	- <i>Einfamilien- Wohnhaus</i>
<i>Baujahr:</i>	- <i>ca. 1963</i>
<i>Modernisierungen:</i>	- <i>ca. 1992 Fenster und Kelleraußentür</i> - <i>ca. 1998 Heizung</i> - <i>ca. 2001 Dacheindeckung</i>
<i>Bauweise:</i>	- <i>eingeschossig, unterkellert</i> - <i>Dachgeschoss ausgebaut</i> - <i>Außen- und Innenwände massiv</i>
<i>Geschosse:</i>	- <i>Kellergeschoss</i> - <i>Erdgeschoss</i> - <i>Dachgeschoss</i> - <i>Spitzboden</i>
<i>Dach:</i>	- <i>Satteldach in Holzkonstruktion</i> - <i>Eindeckung mit Falzziegel (Ton)</i> - <i>Flachdach massiv mit Bitumenschweissbahnen</i> - <i>Dachentwässerung</i>
<i>Decken:</i>	- <i>massiv</i>
<i>Fassade:</i>	- <i>rauer mineralischer Putz</i> - <i>Sockel mit Possenplatten</i>
<i>Treppen:</i>	- <i>massive Holzterrasse mit Tritt- und Setzstufen, Holzgeländer</i> - <i>Betontreppe mit Textilbelag zum Keller</i>
<i>Fenster:</i>	- <i>Kunststofffenster mit Isolierverglasung</i> - <i>ein- und zweiflügelig</i> - <i>Rollläden aus Kunststoff</i>
<i>Türen und Tor:</i>	- <i>Außentüren</i> <ul style="list-style-type: none">• <i>Haupteingangstüren, Holz, einflügelig mit Glas- und Holzfüllung</i>• <i>einflügelige Alu- Tür mit Glas- und Sandwichfüllung</i> - <i>Innentüren</i> <ul style="list-style-type: none">• <i>einflügelige Holztür mit Glasfüllung und Holzleisten, innen weiss gestrichen</i>• <i>einflügelige glatte Türen mit passenden Zargen, weiss gestrichen, tlw. mit Glasfüllung</i>• <i>einfache glatte Türen, gestrichen, tlw. mit Lichtausschnitt</i>• <i>Metalltüren und Falttür aus Kunststoff</i>• <i>feuerhemmende Tür</i>
<i>Heizung:</i>	- <i>Ölheizung mit zentraler Warmwasserbereitung, Baujahr 1998</i> - <i>3.200 l Öllagertanks aus Kunststoff</i> - <i>Stahlradiatoren mit Thermostatventilen</i>
<i>Sanitärinstallation:</i>	- <i>EG- Bad mit Waschbecken, WC incl. Zubehör, AP- Installation</i> - <i>DG- Bad mit Wanne, Waschbecken, WC incl. Zubehör, AP- Installation.</i> - <i>Küche, Heizungs- und Hauswirtschaftsraum mit den erforderlichen Anschlüssen</i>

- Elektroinstallation:*
- UP- Installationen mit mehreren Steckdosen und mindestens einem Lichtauslass je Raum entsprechend der Nutzung
 - Kellergeschoss tlw. mit AP- Installation
 - Elektroherd
- besondere Bauteile:*
- Terrassenreppe
 - Hauseingangstreppe
 - Kelleraußentreppe
- Schornstein:*
- mehrere Schornsteine
- Blitzschutz:*
- nicht vorhanden
- Bauschäden:*
- keine sichtbaren
- Gebäudezustand.*
- befriedigend**
- entsprechend dem Alter und Zustand
 - sichtbarer Instandhaltungsstau
 - sichtbarer altersbedingter Verschleiß
 - energetische Mängel