

### Fotodokumentation Außenansichten



Foto 1, Blick von der Dorfstraße zum Grundstück mit Wohn-/Wirtschaftsgebäude (Geb. 1), Ostansicht



Foto 2, Dorfstraße, Blick nach Westen, Pfeil weist zum Grundstück mit Wohn-/Wirtschaftsgebäude (Geb. 1), Nordostansicht

Immobilienbewertung © Sachverständigenbüro Dipl.-Ing. Rolf Manig



**Foto 3, Blick vom Nachbargrundstück, Stützpunkt Freiwillige Feuerwehr Roxförde, zum Grundstück hinter der hohen Koniferenhecke, Nordwestansicht**



**Foto 4, Blick vom Grundstück zum Wohn-/Wirtschaftsgebäude (Geb. 1), im Vordergrund Gebäudeteil Wirtschaftsgebäude, Nordwestansicht**

Immobilienbewertung © Sachverständigenbüro Dipl.-Ing. Rolf Manig



**Foto 5, Gebäudeteil Wohngebäude, Fassade geputzt, im Hintergrund Zufahrt zum Grundstück mit Tor verschlossen, Nordwestansicht**



**Foto 6, Gebäudeteil Wohngebäude mit großem Dachaufbau, einem Zwerchhaus, und Hauseingangstür, Nordostansicht**



**Foto 7, Gebäudeteil Wirtschaftsgebäude, Fassade Sichtmauerwerk (Hartbrandziegel), Südostansicht**



**Foto 8, Gebäudeteil Wirtschaftsgebäudesüdwestliche Außenwand, kleines Foto Zaun mit Profilblechen beplankt, Nordwestansicht**

**Immobilienbewertung © Sachverständigenbüro Dipl.-Ing. Rolf Manig**



**Foto 9, Blick zum Unterstand (Geb. 2), Pfeil weist zu einem fahruntüchtigen Pkw, Südostansicht**



**Foto 10, Unterstand (Geb. 2), schlechter baulicher Zustand, kein Zeit-/Marktwert, Pfeile weisen zu fahruntüchtigen Pkw, Südostansicht**

### Innenansichten Gebäudeteil Wohngebäude



Foto 11, Erdgeschoss (EG) Flur Blick zur Haustür und Treppe zum ausgebauten Dachgeschoss



Foto 12, EG ein Wohnraum, Heizungswasser aus dem Gussradiator ausgelaufen, vermutlich Frostschaden

Immobilienbewertung © Sachverständigenbüro Dipl.-Ing. Rolf Manig



Foto 13, EG weiterer Wohnraum, auch hier Heizungswasser aus dem Gussradiator ausgelaufen, vermutlich Frostschaden



Foto 14, EG Küche, Blick zum Flur, kleines Foto Blick zum straßenseitigen Fenster (Jalousie runtergelassen)

Immobilienbewertung © Sachverständigenbüro Dipl.-Ing. Rolf Manig



Foto 15, EG Bad/WC, kleines Foto eingebaute, eingeflieste Wanne



Foto 16, EG Hauswirtschaftsraum

Immobilienbewertung © Sachverständigenbüro Dipl.-Ing. Rolf Manig



Foto 17, EG Hauswirtschaftsraum mit Gastherme der Zentralheizungsanlage

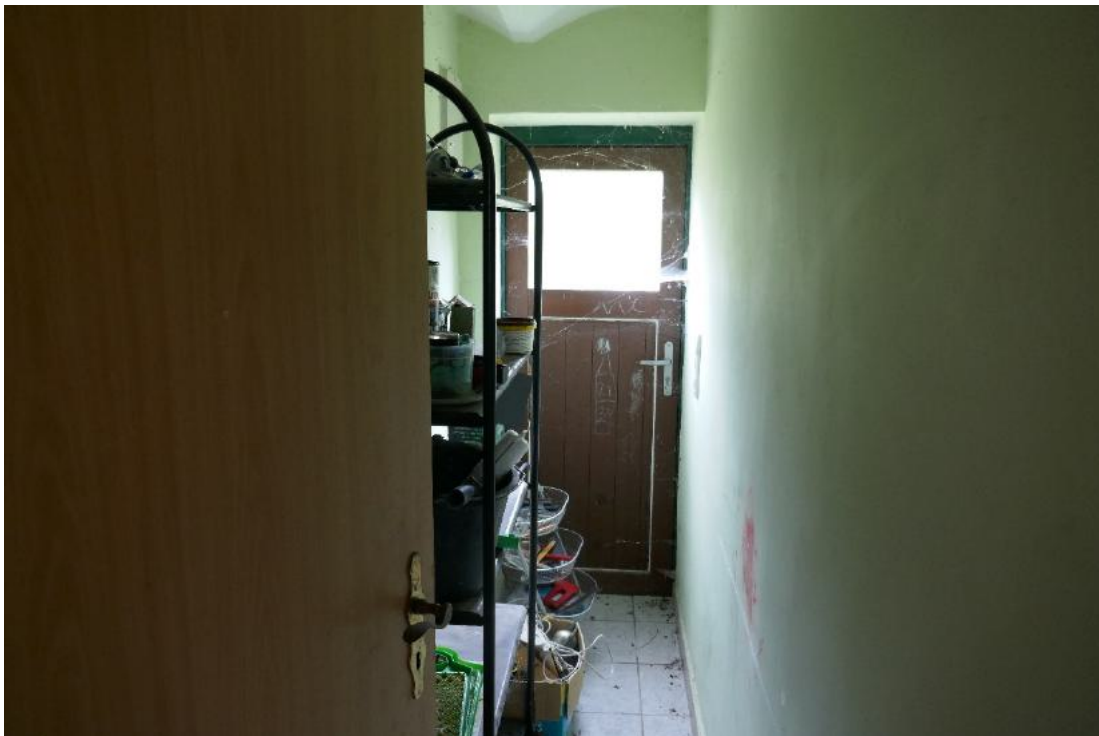


Foto 18, EG zweiter Flur, erschließt Hauswirtschaftsraum, Blick zur Haustür



**Foto 19, Dachgeschoss (DG) beispielhaft ein Wohnraum**



**Foto 20, DG Wohnraum im Bereich des Zwerchhauses, deshalb keine Dachsträgen**



Foto 21, DG eine Abseite, Ausbau noch nicht abgeschlossen

### Gebäudeteil Wirtschaftsgebäude



Foto 22, Erdgeschoss (EG) beispielhaft Zustand im Erdgeschoss, ehemaliger Stallbereich



Foto 23, Dachgeschoss (DG) Dachraum mit hohem Drenpel/Kniestock



Foto 24, DG Blick vom Dachraum zum Flur im Dachgeschoss Wohngebäude (Pfeil)