

Kurzexposé

Amtsgericht Sangerhausen – Geschäfts-Nr. 8 K 21/25

Ackerland, Weg, Bahnverkehr
Das Wallhäuser Feld
06526 Sangerhausen

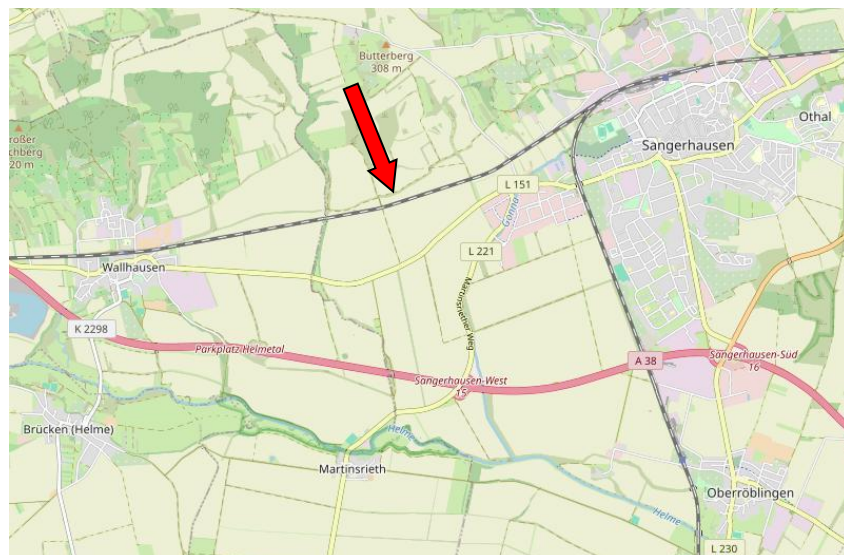
Wertermittlungsstichtag: 20. November 2025



Verkehrswert gesamt: € 18.000,00

Beschreibung: Bei den drei Grundstücken handelt es sich einerseits um Böschungs-, Wege- und Bahnflächen sowie andererseits um unbebautes Ackerland mit einer \emptyset Ackerzahl von 70, welches derzeit von einem Landwirtschaftsbetrieb zusammen mit den angrenzenden Flächen bewirtschaftet wird.

Lage: etwa mittig zwischen Sangerhausen und Wallhausen an der Bahnstrecke Nordhausen-Sangerhausen



Grundstücke: Ackerland: 8.584 m² + ca. 450 m²
Böschung, Weg, Bahnverkehr: ca. 1.700 m²

Verfügbarkeit: Das Ackerland wird ohne Pachtvertrag bewirtschaftet.