



Foto 1: Straßenansicht Döbelner Straße 25



Foto 2: Rückseite Döbelner Straße 25 mit überdachter Terrasse



Foto 3: Ostgiebel Döbelner Straße 25



Foto 4: Hauseingang Döbelner Straße 25



Foto 5: Hausanschlussraum Döbelner Straße 25



Foto 6: Raum im Umbau begriffen



Foto 7: Heizung Döbelner Straße 25



Foto 11: Straßenansicht Döbelner Straße 25a



Foto 12: Ostseite Döbelner Straße 25a



Foto 13: Rückseite Döbelner Straße 25a



Foto 14: Hauseingang Erdgeschoss Döbelner Straße 25a



Foto 15: Flur im Erdgeschoss Döbelner Straße 25a



Foto 16: Heizung im Erdgeschoss Döbelner Straße 25a



Foto 17: Bad im Erdgeschoss Döbelner Straße 25a

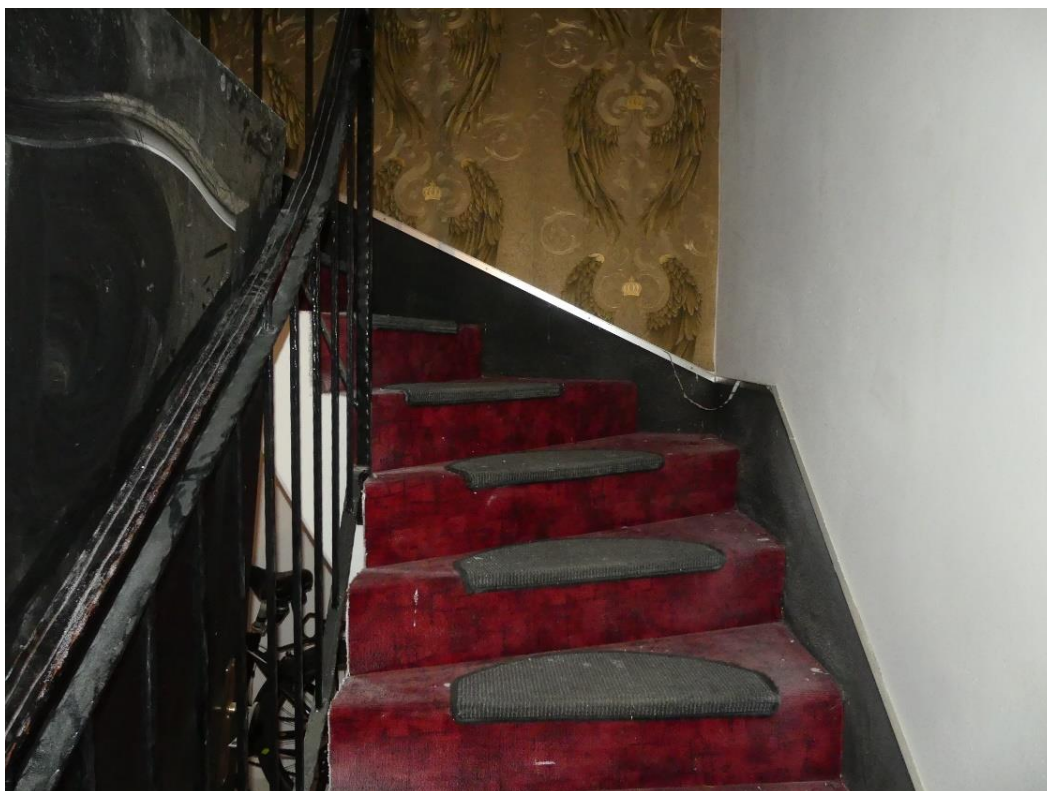


Foto 18: Treppe ins Obergeschoss Döbelner Straße 25 a



Foto 19: Eingangsbereich im Obergeschoss Döbelner Straße 25a



Foto 20: Bad im Obergeschoss Döbelner Straße 25a



Foto 21: Raum mit Wintergarten im Obergeschoss Döbelner Straße 25a

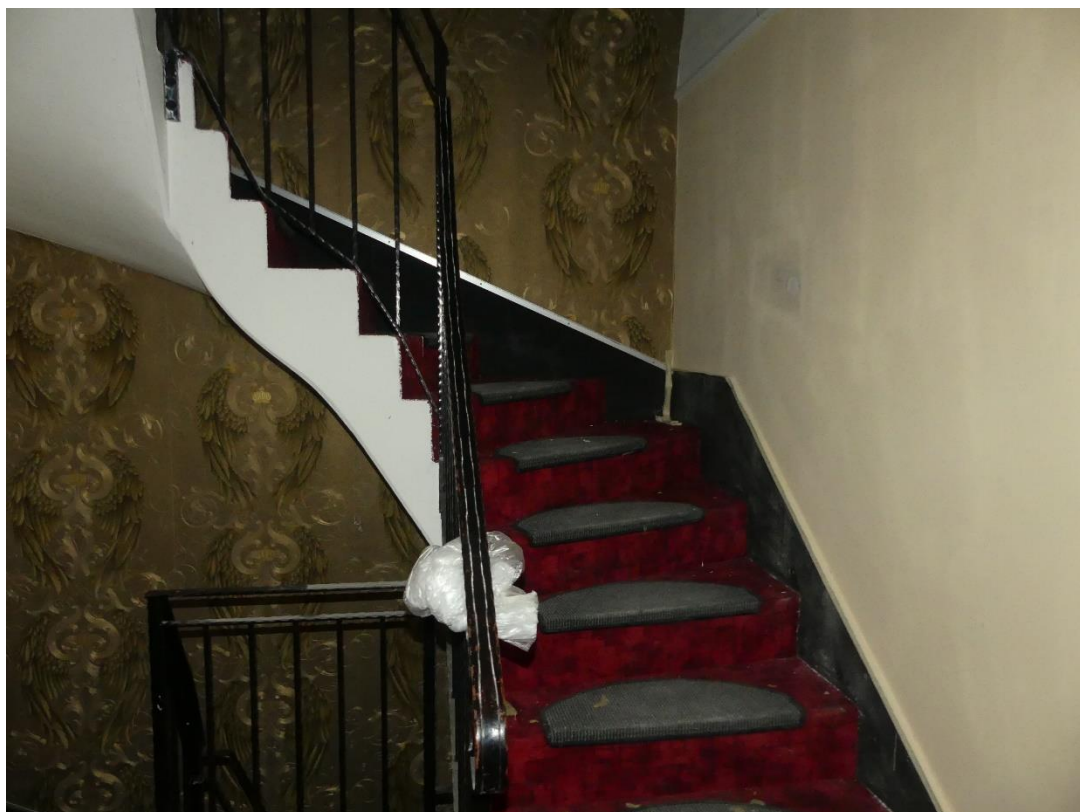


Foto 22: Treppe ins Mansardgeschoss/Dachgeschoss Döbelner Straße 25a



Foto 23: Raum mit früherem Kamin Döbelner Straße 25a



Foto 24: Mansardgeschoss/Dachgeschoss Döbelner Straße 25



Foto 25: Mansardgeschoss/Dachgeschoss Döbelner Straße 25a

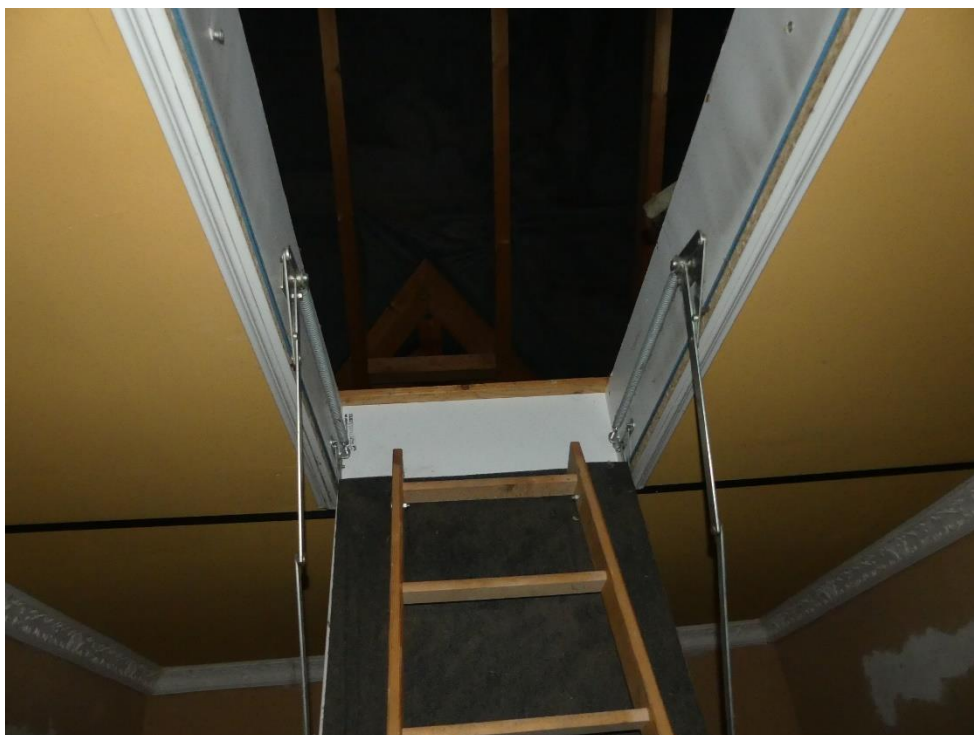


Foto 26: Zugang zum Dachboden Döbelner Straße 25a



Foto 27: Dachboden Döbelner Straße 25a



Foto 28: Blick vom Dachgeschoss Döbelner Straße 25a nach Westen auf den Flachbau Döbelner Straße 25