



Foto 1: Südseite Jüdenhof Hauseingang



Foto 2: Hauseingang



Foto 3: Gebäudeansicht von der Schössergasse



Foto 4: Ansicht Südwest von der Schössergasse, Wohnung 10





Foto 5: Hauseingang

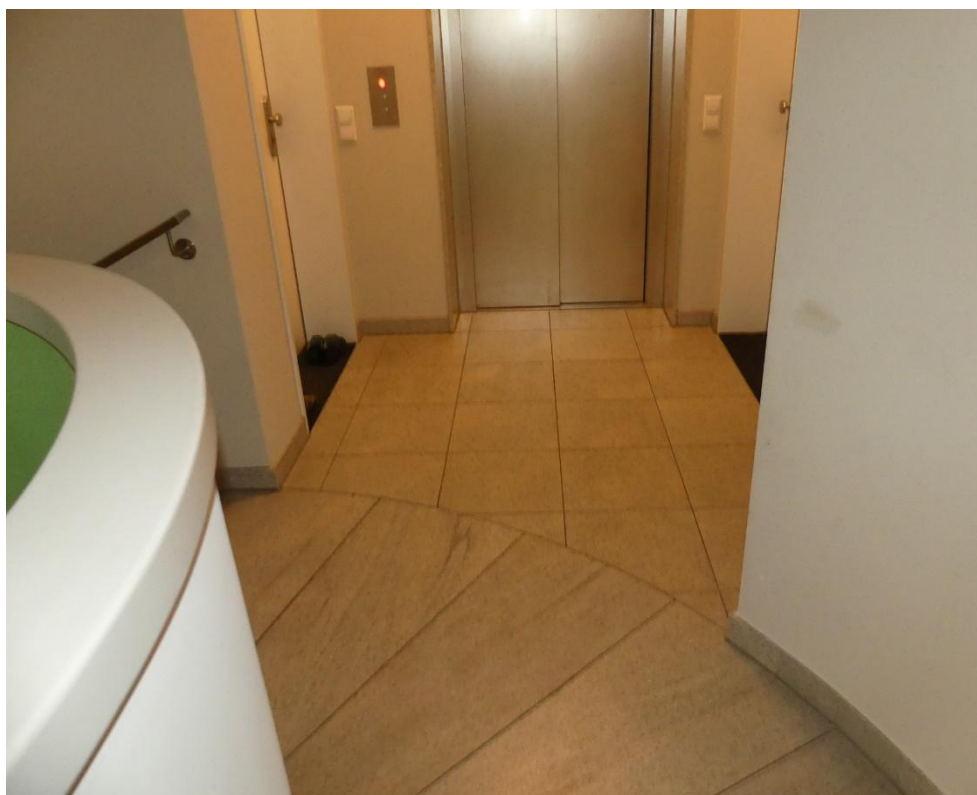


Foto 6: Hauseingang innen

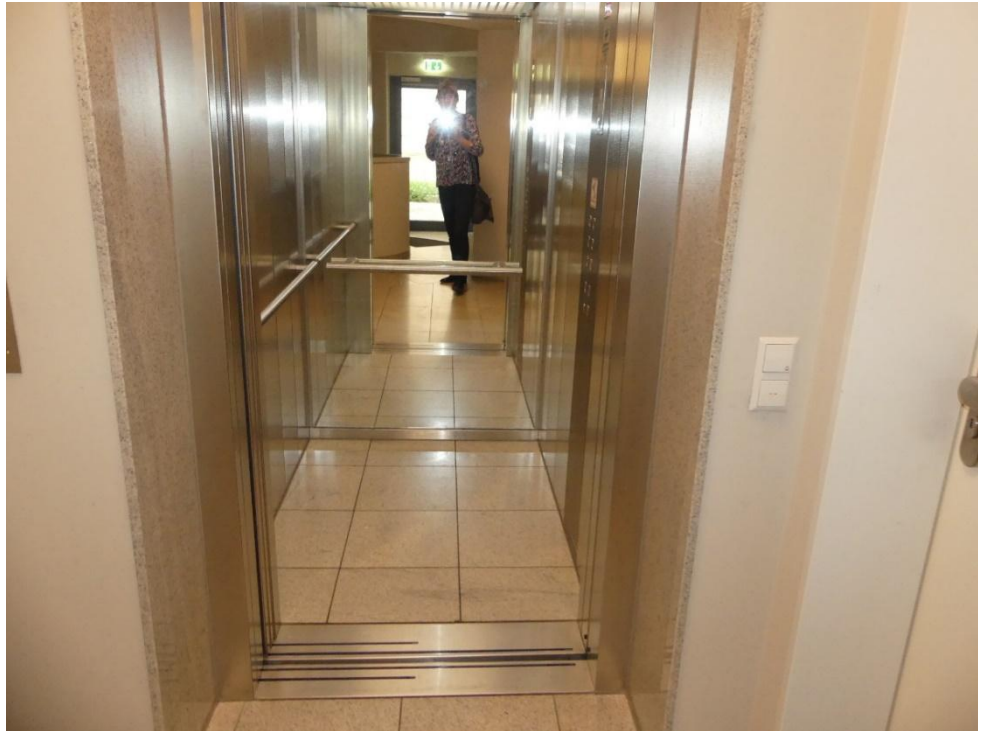


Foto 7: Aufzug



Foto 8: Wohnungseingangstür Wg. 10



Foto 9: Flur Wohnung Nr. 10



Foto 10: Bad im II.Obergeschoss Wohnung Nr. 10





Foto 11: Detail Küche



Foto 12: Treppe ins III. OG in der Wohnung Nr. 10



Foto 13: Loggia im III. OG Wohnung Nr. 10



Foto 14: Blick von der Loggia im III. OG Wohnung Nr. 10



Foto 15: Bad im III. OG Wohnung Nr. 10



Foto 16: Innentreppe Wohnung Nr. 10





Foto 17: Treppenhaus

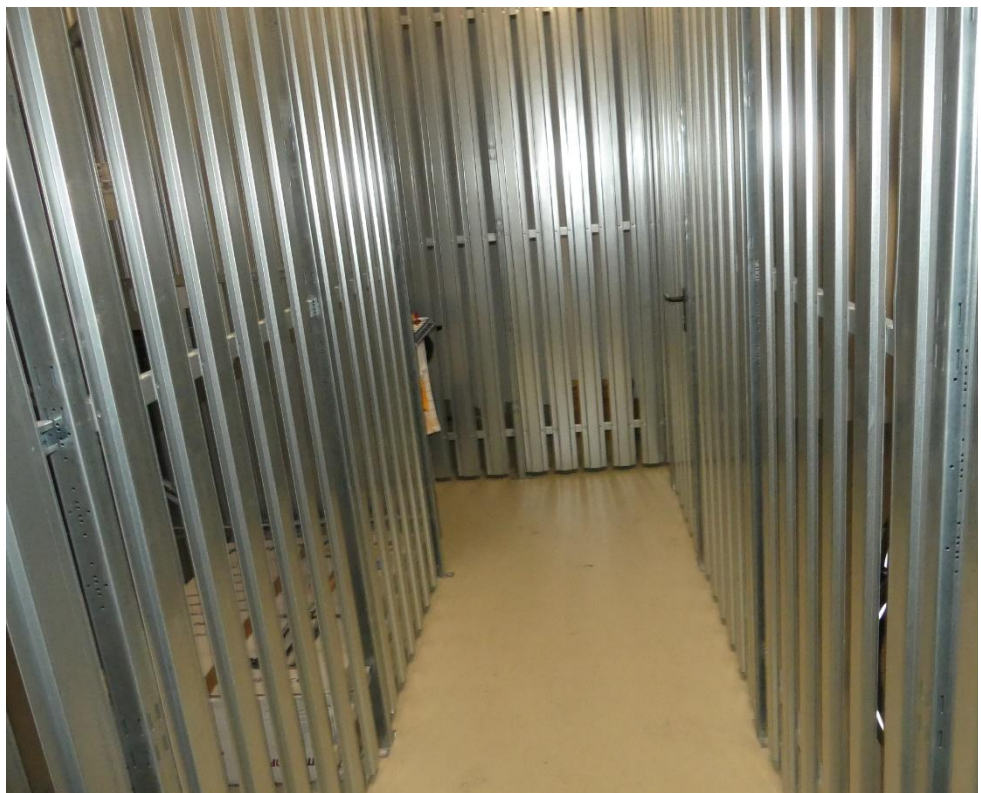


Foto 18: Keller



Foto 19: Zugang zur Tiefgarage



Foto 20: Tiefgarage



Foto 21: Stellplatz E, der Wohnung 10 zugeordnet



Foto 22: Tiefgarageneinfahrt