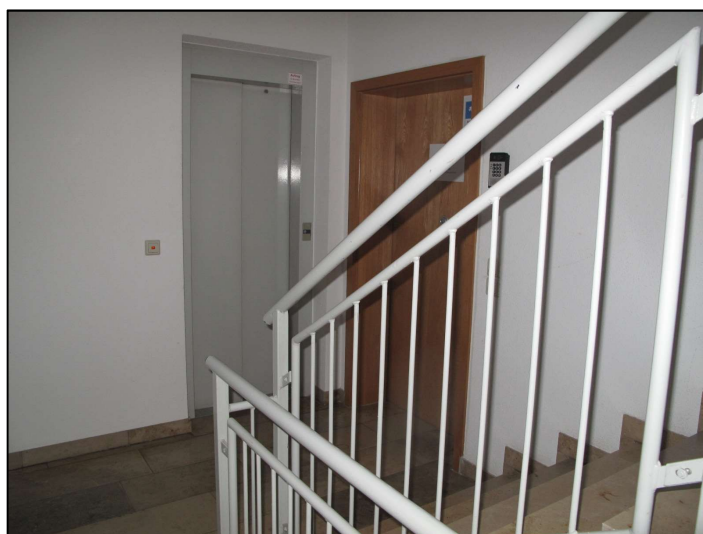




Vorderansicht des Wohn- und Geschäftshauses, TE Nr. 6 im 2. OG rechts



Gebäuderückseite; TE Nr. 6 im 2. OG links



Treppenhaus mit massiver Treppe und Natursteinbelag und Aufzug



Büroraum mit Doppeltür und rollstuhlfester Auslegware



Büroraum mit attraktiver Beleuchtung



Teeküche und Zugang zum WC