

Fotodokumentation¹



Abbildung 1: Vorder- und Giebelansicht und des Einfamilienhauses (Süd-West-Ansicht); Einfahrtsbereich; Hauseingangsbereich; rechts die Doppelgarage; Außenanlagen



Abbildung 2: Vorder- und Giebelansicht des Einfamilienhauses (Nord-West-Ansicht); verwilderte Außenanlagen

¹ Für die Verwendung von Innenfotos liegt eine schriftliche Erlaubnis vor.



Abbildung 3: Giebel- und Rückansicht des Einfamilienhauses (Süd-Ost-Ansicht); verwilderte Außenanlagen



Abbildung 4: Giebel- und Rückansicht des Einfamilienhauses (Nord-Ost-Ansicht); tlw. verschmutzte Fassade; Außenanlagen



Abbildung 5: Detailansichten



Abbildung 6: Detailansichten; tlw. verwitterte Holzbauteile

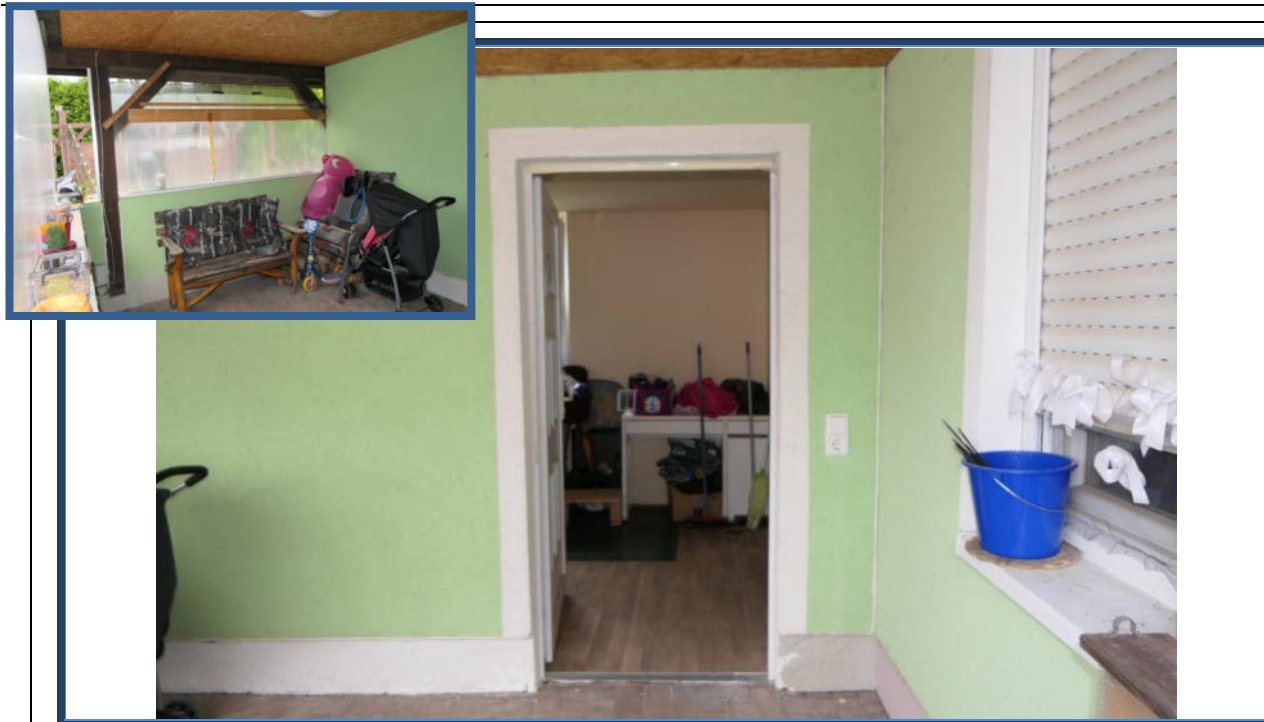


Abbildung 7: Hauseingangsbereich (Vorhaus)



Abbildung 8: Hauseingangsbereich (Vorhaus); Miniaturbild: Hausflur im Erdgeschoss



Abbildung 9: Wohnraum im Erdgeschoss mit Ausgang zur Terrasse

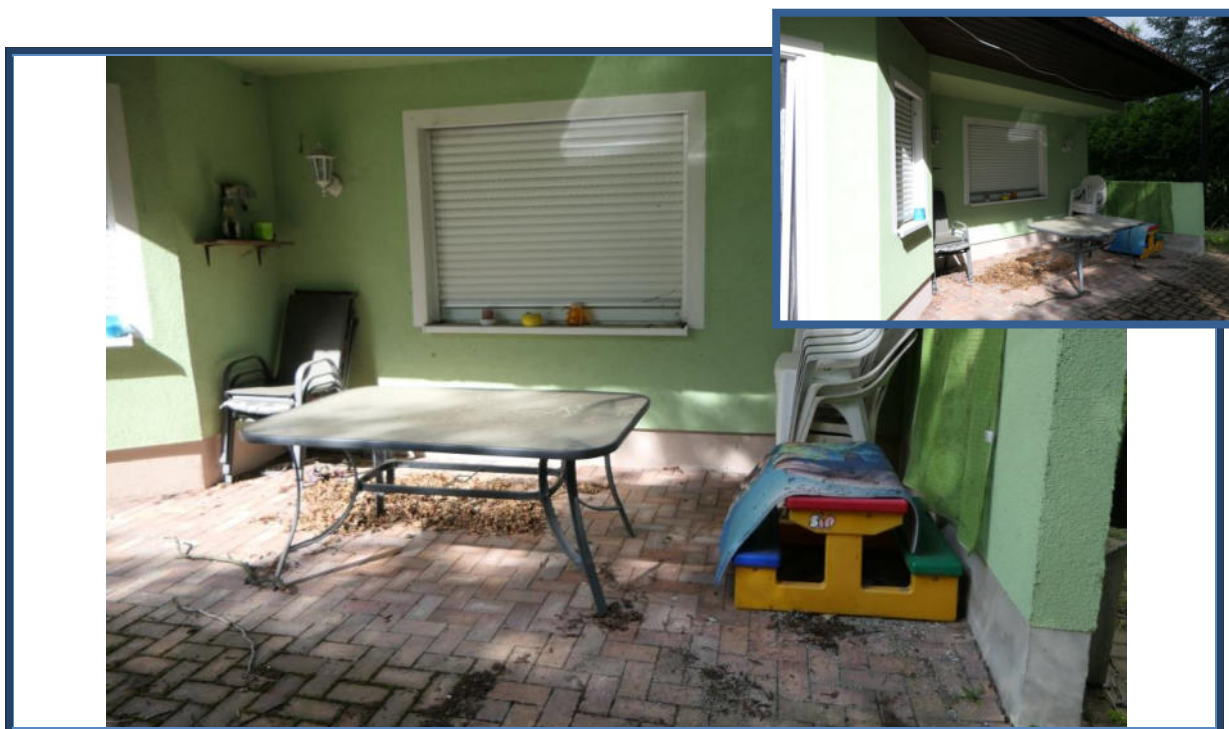


Abbildung 10: Terrasse an der Gebäudeostseite



Abbildung 11: Wohnraum im Erdgeschoss



Abbildung 12: Küche im Erdgeschoss



Abbildung 13: Sanitärraum im Erdgeschoss



Abbildung 14: Haustechnikraum



Abbildung 15: Treppe zwischen Erd- und Dachgeschoss



Abbildung 16: Sanitärraum im Dachgeschoss



Abbildung 17: Wohnräume im Dachgeschoss



Abbildung 18: Wohnräume im Dachgeschoss



Abbildung 19: Blick vom Dachgeschoss in östliche Richtung zum Flurstück 71/2; rechts: rückseitige Anbauten an die Doppelgarage; umliegende Nutzung



Abbildung 20: Blick vom Dachgeschoss in südwestliche Richtung zum Flurstück 71/1 (Grundstückszufahrt); links die Doppelgarage mit Anbauten; umliegende Bebauung und Nutzung; im Vordergrund rechts das unbebaute Flurstück 71/8



Abbildung 21: Flur im Dachgeschoss mit Zugang zum Spitzboden; Abstellbereich im Spitzboden; tlw. beschädigte Dämmung



Abbildung 22: Doppelgarage mit Anbauten; Außenanlagen



Abbildung 23: Doppelgarage - Detailansichten

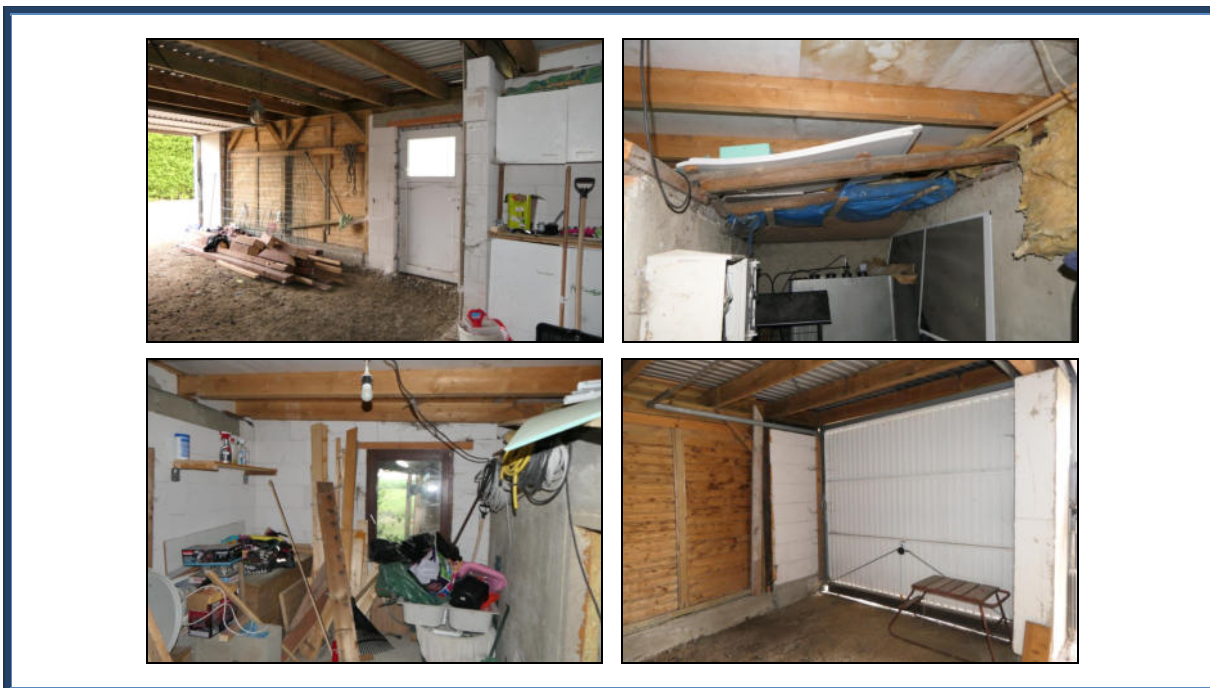


Abbildung 24: Doppelgarage - Innenansichten



Abbildung 25: Terrasse an der Gebäudeostseite; verwilderte Außenanlagen auf Flurstück 71/2



Abbildung 26: Blick in westliche Richtung vom Flurstück 71/2 zum Wohnhaus; verwilderte Außenanlagen



Abbildung 27: Blick in östliche Richtung zum Flurstück 71/2; verwilderte Außenanlagen



Abbildung 28: Außenanlagen im nördlichen Grundstücksbereich



Abbildung 29: Verwilderte und beschädigte Außenanlagen im westlichen Grundstücksbereich



Abbildung 30: Einfahrtbereich; rechts die Doppelgarage; Außenanlagen



Abbildung 31: Blick in westliche Richtung zur Dorfstraße; Zufahrtbereich über das Flurstück 71/1; umliegende Bebauung; rechts das unbebaute Flurstück 71/8



Abbildung 32: Blick in nordwestliche Richtung zum Flurstück 71/8; umliegende Bebauung und Nutzung



Abbildung 33: Blick in östliche Richtung von der Dorfstraße; Zufahrtbereich zum Wohngebäude über das Flurstück 71/1; mittig das zu bewertende Wohngebäude auf Flurstück 72



Abbildung 34: Blick in östliche Richtung von der Dorfstraße; Zufahrtbereich zum Wohngebäude über das Flurstück 71/1; mittig das Wohnhaus auf Flurstück 72; im Vordergrund das Flurstück 71/8



Abbildung 35: Blick in die Dorfstraße in nördliche Richtung; rechts das Bewertungsobjekt (unbebautes Flurstück 71/8); umliegende Bebauung



Abbildung 36: Blick in die Dorfstraße in südliche Richtung; links (nicht im Bild) das Bewertungsobjekt; umliegende Bebauung