

Fotodokumentation¹



Abbildung 1: Straßenansicht (Nord-Ansicht); angrenzende Bebauung



Abbildung 2: Straßenansicht (Nord-Ansicht); angrenzende Bebauung

¹ Die Anfertigung von Innenaufnahmen war nicht möglich. (Außenbesichtigung)



Abbildung 3: Straßenansicht (Nord-Ansicht); angrenzende und umliegende Bebauung



Abbildung 4: Rückansicht (Süd-Ansicht); stark verwilderte Außenanlagen; angrenzende Bebauung



Abbildung 5: Detailansichten: Schäden an der Dacheindeckung und an der Fassade; Dach tlw. notgesichert; Gauben zurückgebaut



Abbildung 6: Detailansichten: Schäden an der Dacheindeckung und an der Fassade; Dach tlw. notgesichert; Gauben zurückgebaut



Abbildung 7: Detailansicht der Fassade; angrenzende Bebauung



Abbildung 8: Detailansicht der Fassade; Notsicherung gegen herabfallende Bauteile; angrenzende Bebauung



Abbildung 9: Hauseingangsbereich; stark beschädigt



Abbildung 10: Detailansichten



Abbildung 11: Detailansichten der Schäden an der Dacheindeckung und an der Fassade; Dach notgesichert; Gauben zurückgebaut

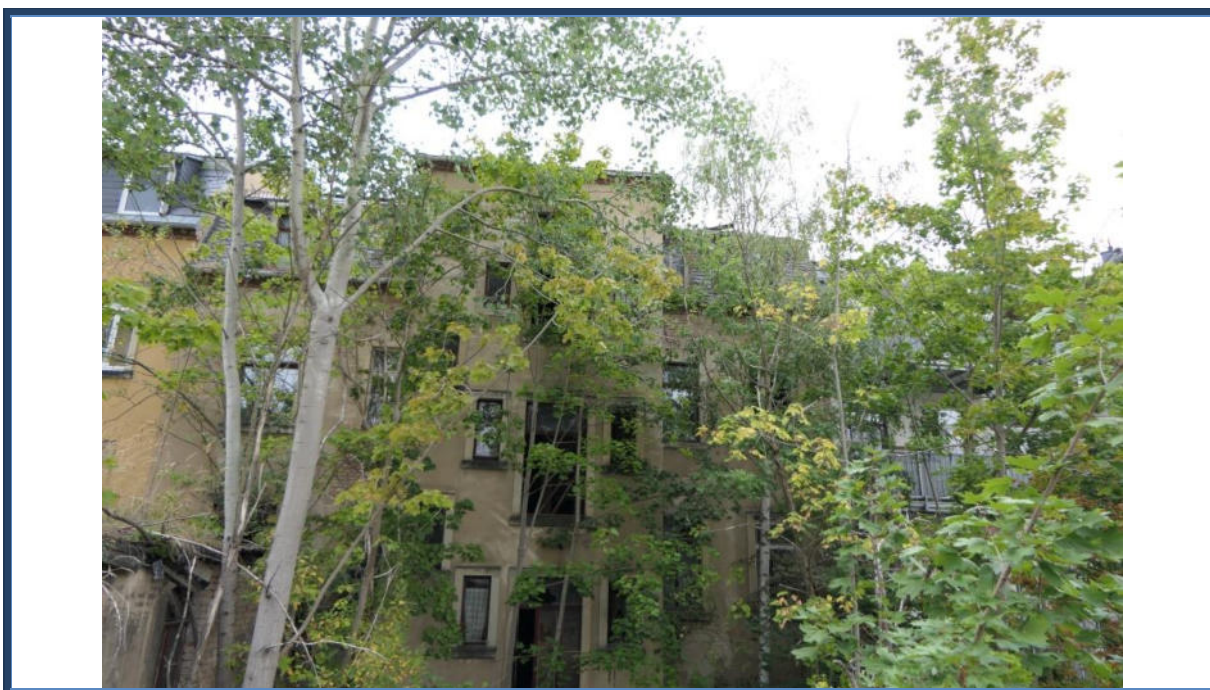


Abbildung 12: Rückansicht; stark verwilderte Außenanlagen; angrenzende Bebauung

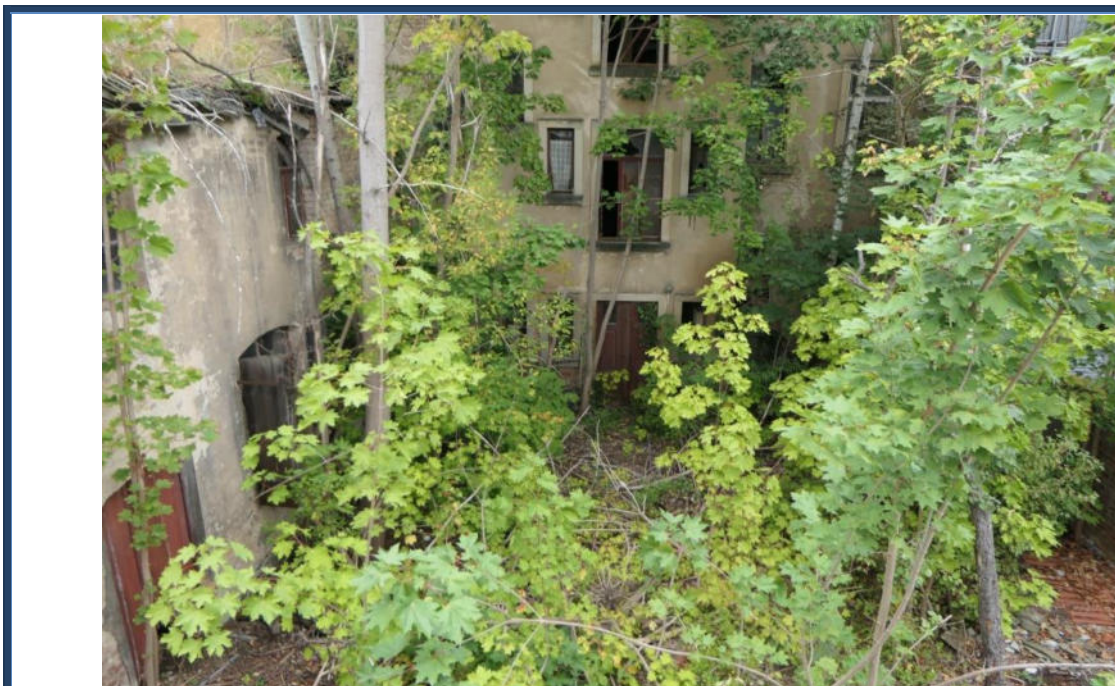


Abbildung 13: Rückansicht; links das rückseitig angebaute, stark sanierungsbedürftige Nebengebäude; stark verwilderte und beschädigte Außenanlagen



Abbildung 14: Detailansichten der Schäden an der Fassade, an der Dacheindeckung ; stark verwilderte und beschädigte Außenanlagen



Abbildung 15: Detailansichten des rückseitig angebauten stark sanierungsbedürftigen Nebengebäudes



Abbildung 16: Angrenzende und umliegende Bebauung/Nutzung im rückseitigen Grundstücksbereich



Abbildung 17: Blick (in westliche Richtung) in die Dresdener Straße; links das Bewertungsobjekt; umliegende Bebauung;



Abbildung 18: Blick (in westliche Richtung) in die Dresdener Straße; links das Bewertungsobjekt; angrenzende und umliegende Bebauung



Abbildung 19: Blick (in östliche Richtung) in die Dresdener Straße; rechts das Bewertungsobjekt; angrenzende und umliegende Bebauung



Abbildung 20: Blick (in westliche Richtung) in die Dresdener Straße; links (nicht im Bild) das Bewertungsobjekt; rechts das Gelände der „Radeberger Brauerei“; umliegende Bebauung