

Fotografische Dokumentation zum Verkehrswertgutachten über den Miteigentumsanteil am Flurstück 255 verbunden mit dem Sondereigentum an der Wohnung im Erdgeschoss nebst Balkon sowie einem Abstellraum im Treppenhaus und einem Kellerraum im Kellergeschoss im Aufteilungsplan bezeichnet mit Nr. 1 im Anwesen Seumestraße 55 in 08525 Plauen

**Bild 1** Eigentumswohnanlage, Straßenansicht von Südost



**Bild 2** Eigentumswohnanlage, Hofansicht

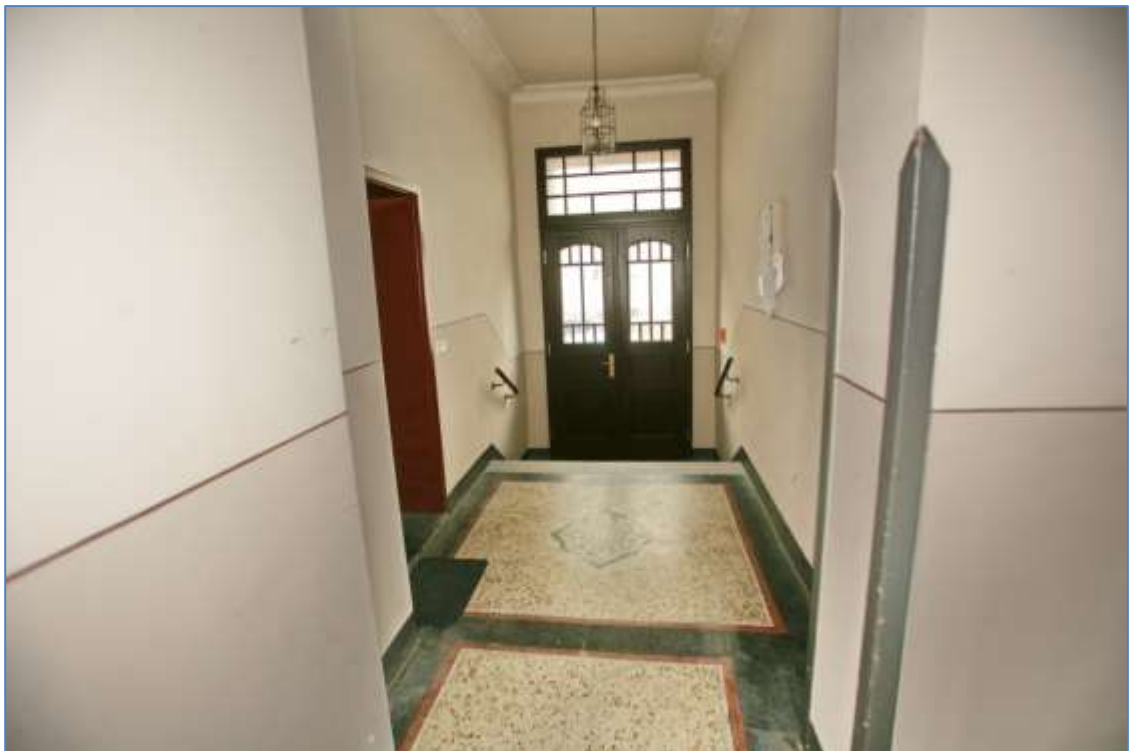


Fotografische Dokumentation zum Verkehrswertgutachten über den Miteigentumsanteil am Flurstück 255 verbunden mit dem Sondereigentum an der Wohnung im Erdgeschoss nebst Balkon sowie einem Abstellraum im Treppenhaus und einem Kellerraum im Kellergeschoss im Aufteilungsplan bezeichnet mit Nr. 1 im Anwesen Seumestraße 55 in 08525 Plauen

**Bild 3** Eigentumswohnanlage, Ansicht von Südwest



**Bild 4** Erdgeschoss, Hauseingangsbereich



Fotografische Dokumentation zum Verkehrswertgutachten über den Miteigentumsanteil am Flurstück 255 verbunden mit dem Sondereigentum an der Wohnung im Erdgeschoss nebst Balkon sowie einem Abstellraum im Treppenhaus und einem Kellerraum im Kellergeschoss im Aufteilungsplan bezeichnet mit Nr. 1 im Anwesen Seumestraße 55 in 08525 Plauen

**Bild 5**      **Detail Treppenhaus zum Obergeschoss**



Fotografische Dokumentation zum Verkehrswertgutachten über den Miteigentumsanteil am Flurstück 255 verbunden mit dem Sondereigentum an der Wohnung im Erdgeschoss nebst Balkon sowie einem Abstellraum im Treppenhaus und einem Kellerraum im Kellergeschoss im Aufteilungsplan bezeichnet mit Nr. 1 im Anwesen Seumestraße 55 in 08525 Plauen

**#Bild 6 Kellergeschoss mit Kellerraum der Wohnung Nr. 1**

