

Fotodokumentation¹

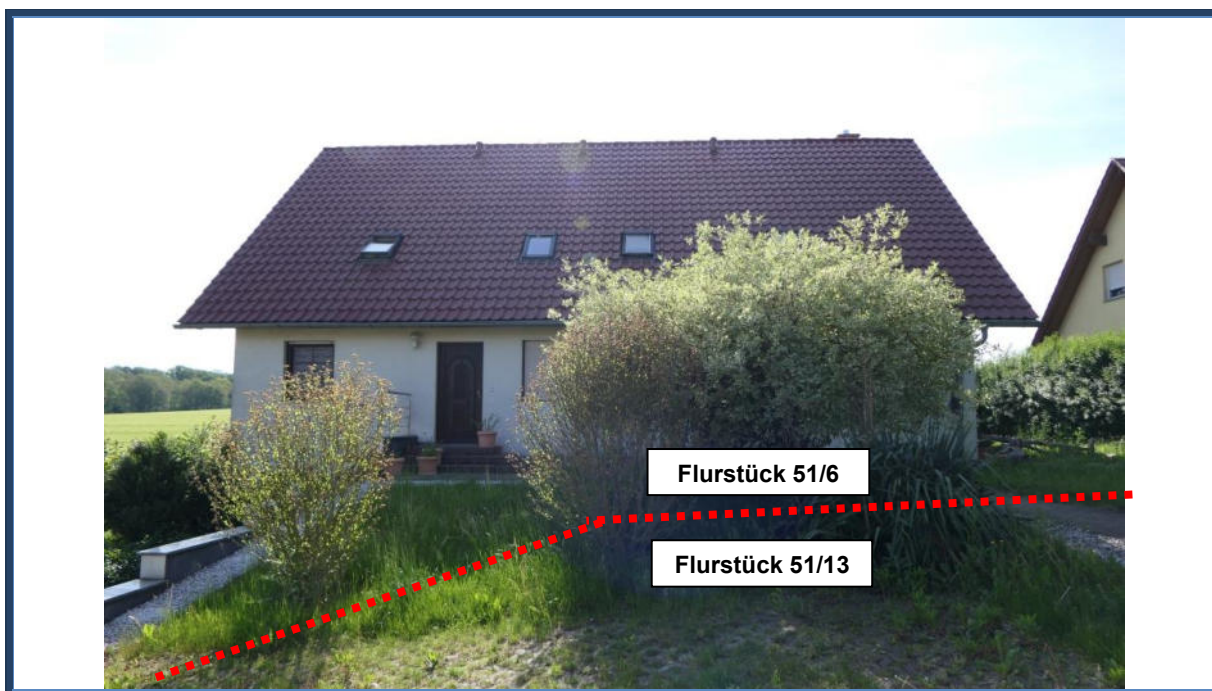


Abbildung 1: Straßenansicht (West-Ansicht); Eingangs-/Einfahrtsbereich; links die Garagenzufahrt; Außenanlagen tlw. auf dem vorgelagerten Fremdgrundstück (Flurstück 51/13); umliegende Bebauung

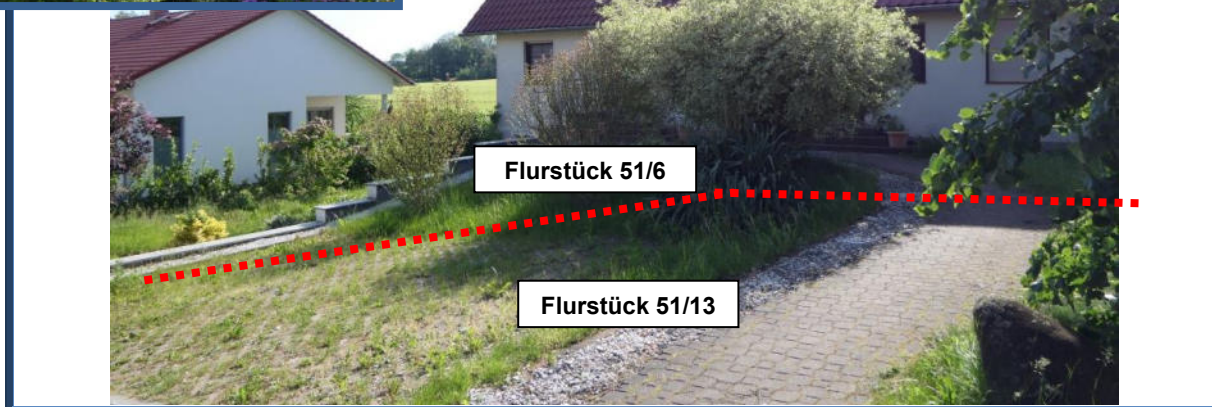


Abbildung 2: Straßenansicht (West-Ansicht); Eingangs-/Einfahrtsbereich; links die Garagenzufahrt; Außenanlagen tlw. auf dem vorgelagerten Fremdgrundstück (Flurstück 51/13); umliegende Bebauung

¹ Die Anfertigung von Innenaufnahmen war nicht möglich. (Außenbesichtigung)



Abbildung 3: Straßenansicht (West-Ansicht); Eingangs-/Einfahrtsbereich; links die Garagenzufahrt; Außenanlagen tlw. auf dem vorgelagerten Fremdgrundstück (Flurstück 51/13); umliegende Bebauung



Abbildung 4: Straßen-Giebelansicht (Nord-West-Ansicht); Außenanlagen; umliegende Bebauung



Abbildung 5: Rück-Giebelansicht (Nord-Ost-Ansicht); Außenanlagen; umliegende Bebauung



Abbildung 6: Rückansicht (West-Ansicht); Außenanlagen im westlichen Grundstücksbereich; umliegende Bebauung



Abbildung 7: Hauseingangsbereiche (Gebäudewestseite)

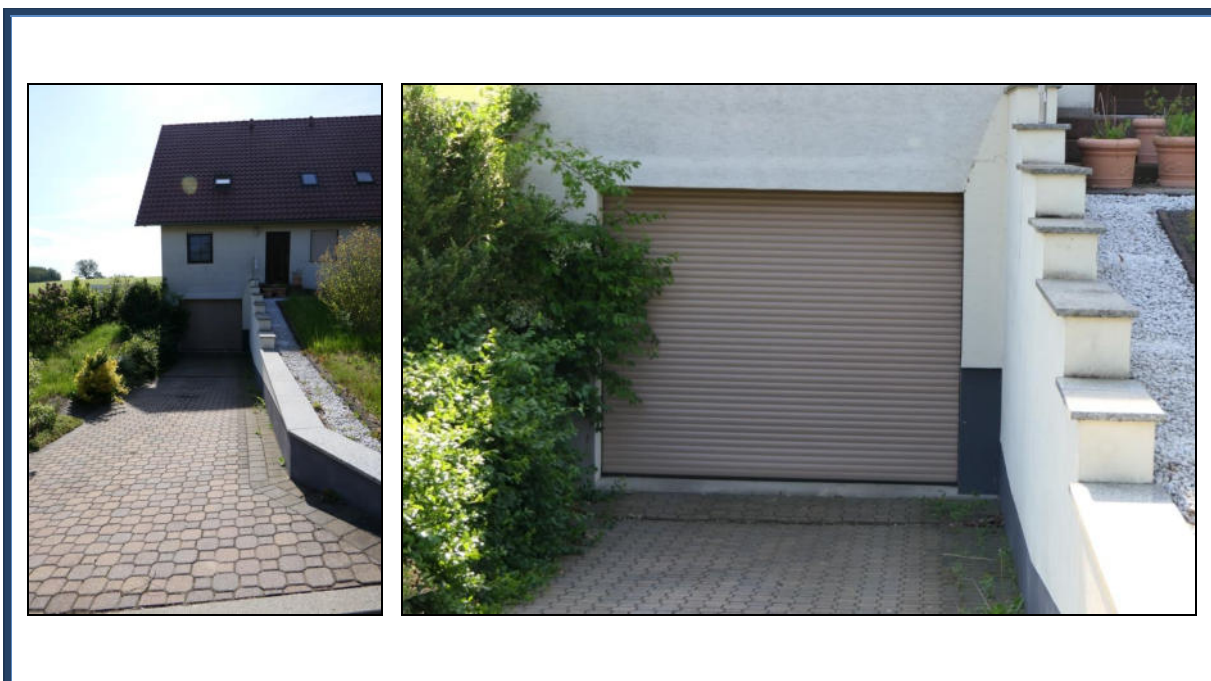


Abbildung 8: Garagenzufahrt (Gebäudewestseite)

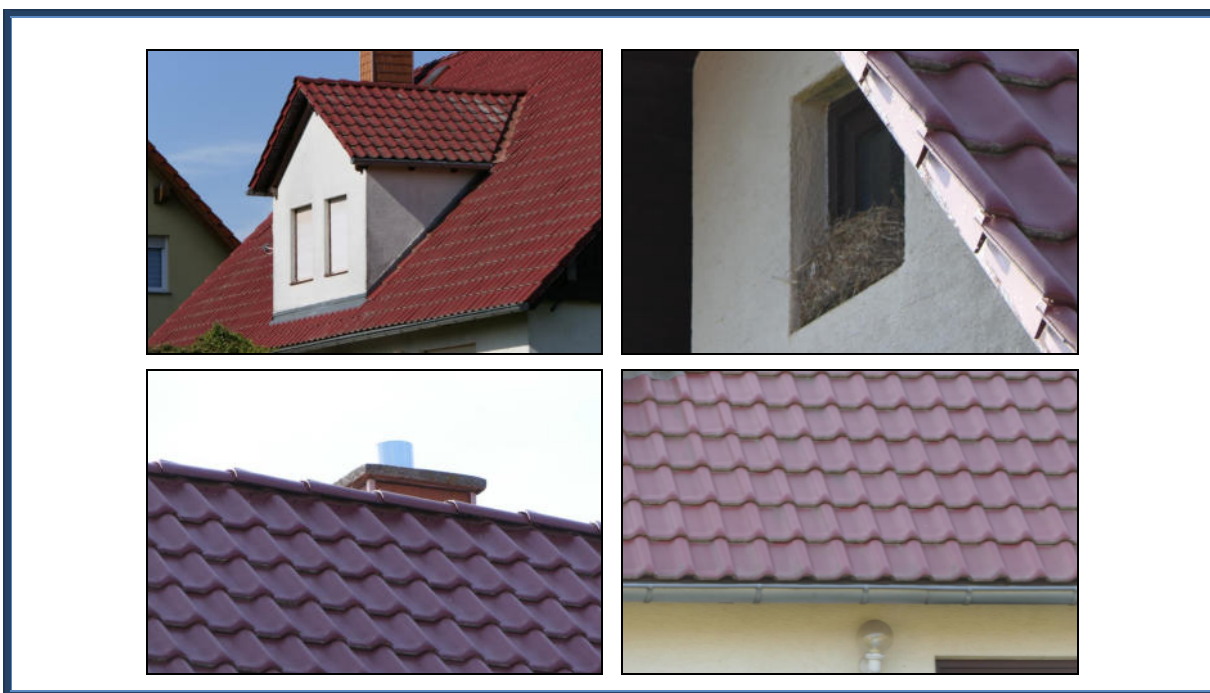


Abbildung 9: Detailansichten



Abbildung 10: Detailansichten der Fassade (tlw. verschmutzt); tlw. verwitterte Holzbauteile



Abbildung 11: Detailansichten: Fassade und Außenanlagen

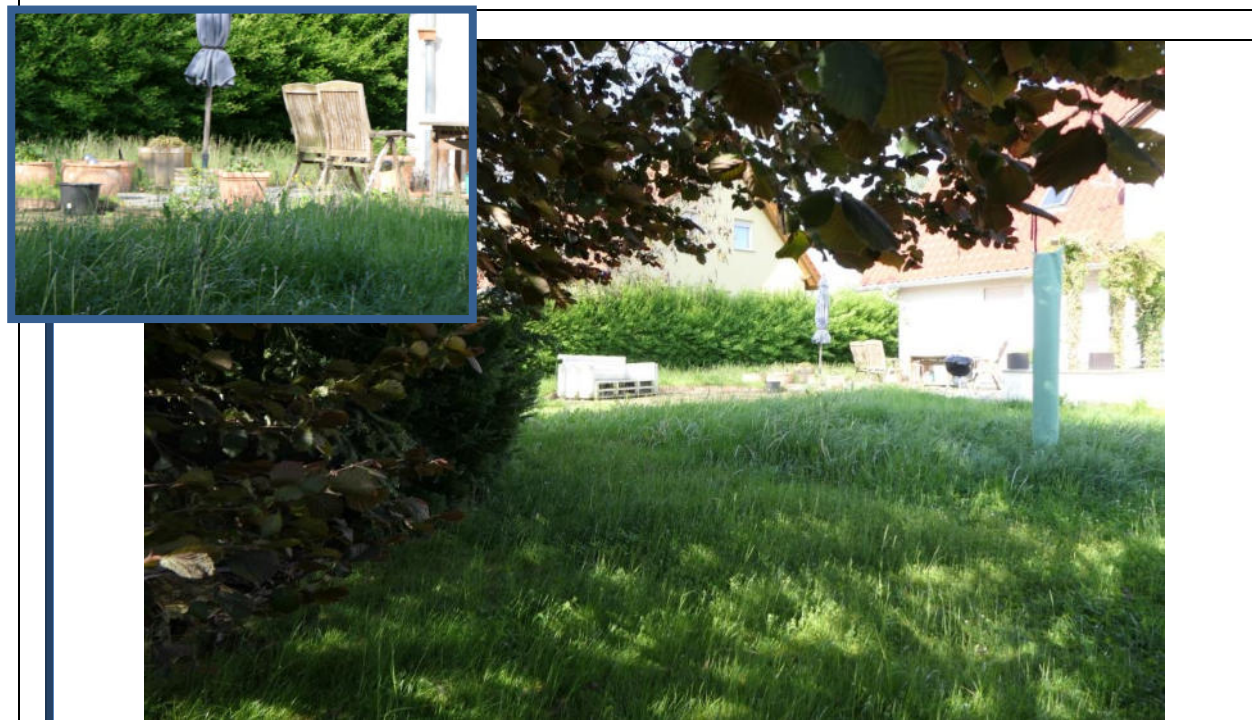


Abbildung 12: Außenanlagen im westlichen Grundstücksbereich



Abbildung 13: Einfache Nebengebäude (Holzunterstände o. ä.) im westlichen Grundstücksbereich



Abbildung 14: Blick in südliche und nördliche Richtung entlang der östlichen Grundstücksgrenze; umliegende Nutzungen



Abbildung 15: Außenanlagen im westlichen Grundstücksbereich



Abbildung 16: Blick in südliche Richtung in die Straße "Am Stein"; umliegende Bebauung



Abbildung 17: Blick in südliche Richtung in die Straße "Am Stein"; links das Bewertungsobjekt; umliegende Bebauung



Abbildung 18: Blick in nördliche Richtung in die Straße "Am Stein"; rechts das Bewertungsobjekt; umliegende Bebauung



Abbildung 19: Blick in nördliche Richtung in die Straße "Am Stein"; rechts das Bewertungsobjekt; umliegende Bebauung



Abbildung 20: Blick zum Bewertungsobjekt von einer südöstlich gelegenen Anhöhe; umliegende Nutzungen