



**Zuwegung über fremdes Flurstück zum
Bewertungsobjekt**



Süd-Ost-Ansicht des Wohnhauses



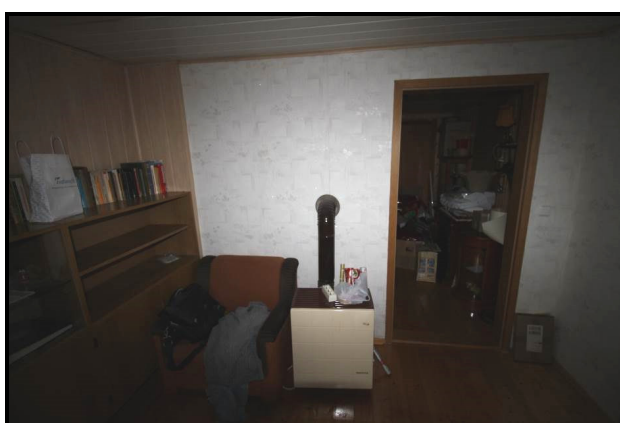
**Nord-Ost-Ansicht des Wohnhauses mit rückseitigem
Anbau**



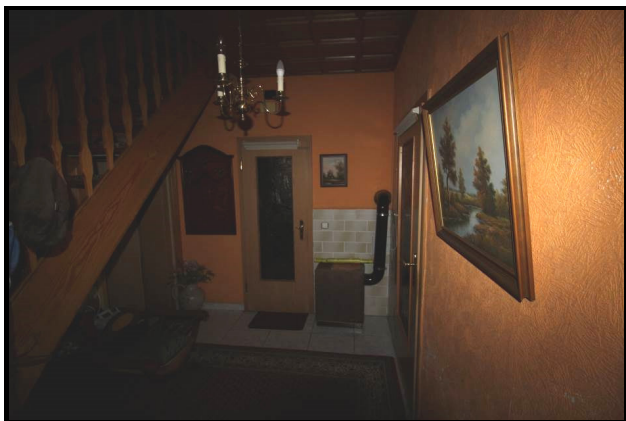
Nord-West-Ansicht des Wohnhauses



Nord-Ansicht der Zuwegung über fremdes Flurstück



Zimmer im Dachgeschoss



Treppenflur im Erdgeschoss



Küche im Erdgeschoss



Teil des Waschhauses



Bad im rückseitigen Anbau



West-Ansicht der Doppelgarage



Teilbereich B (Flurstück 7/2)