

Fotodokumentation¹



Abbildung 1: Nord-Ost-Ansicht; Außenanlagen; umliegende Bebauung



Abbildung 2: Nord-Ansicht; Außenanlagen; umliegende Bebauung

¹ Für die Verwendung von Innenfotos liegt eine schriftliche Erlaubnis vor.



Abbildung 3: Süd-Ansicht; rechts die Garage I; Außenanlagen; umliegende Bebauung



Abbildung 4: Süd-Ansicht; links die Garage I; Außenanlagen; umliegende Bebauung



Abbildung 5: Süd-Ost-Ansicht; Außenanlagen; umliegende Bebauung



Abbildung 6: Hauseingangsbereich; rechts die Garage I; Außenanlagen



Abbildung 7: Hausflur (Anbau)



Abbildung 8: Kellerzugang; einfache Sanitäranlagen im Kellergeschoss



Abbildung 9: Kellerräume; bauartypische Feuchtigkeitsproblematik



Abbildung 10: Heizungsanlage im Kellergeschoss



Abbildung 11: Badezimmer im Erdgeschoss



Abbildung 12: Wohnraum im Erdgeschoss



Abbildung 13: Küche im Erdgeschoss



Abbildung 14: Detailansichten der Ausstattung der Wohnung im Erdgeschoss



Abbildung 15: Hausflur und Treppe zum Obergeschoss

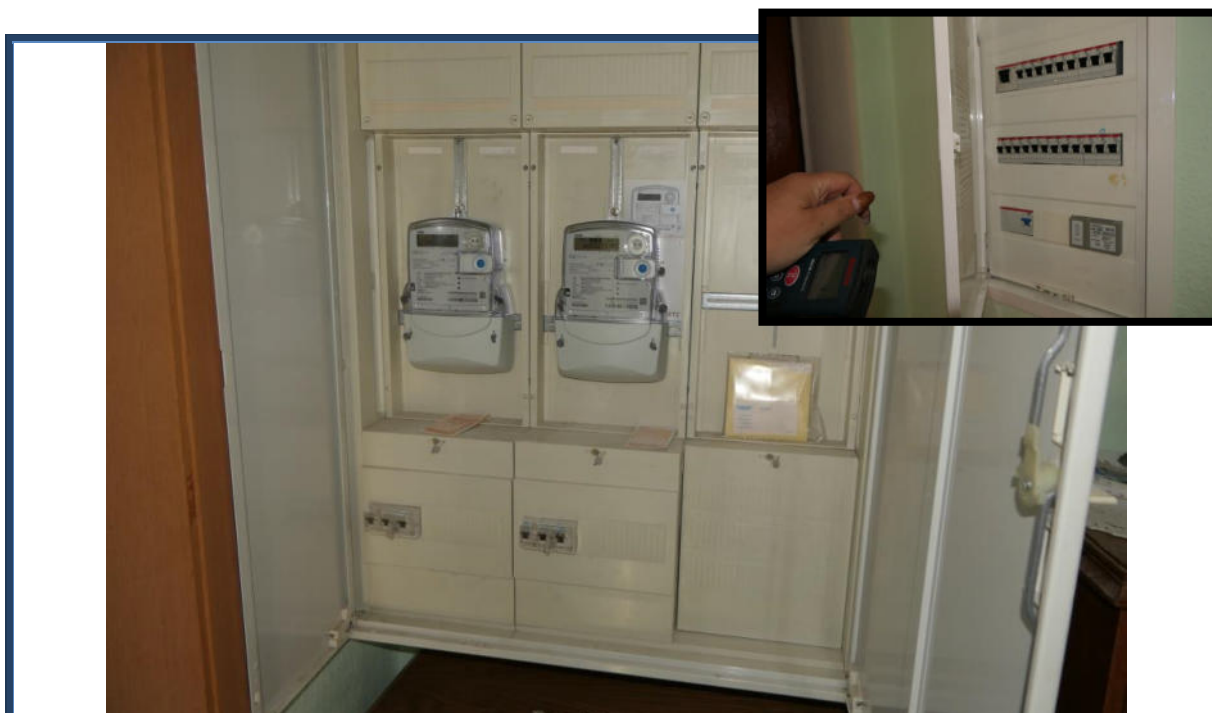


Abbildung 16: Elektroinstallation



Abbildung 17: Badezimmer im Obergeschoss; ein Feuchtigkeitsschaden an dem Türrahmen und an der Deckenbekleidung durch die Beschädigungen am Flachdach (Terrasse)

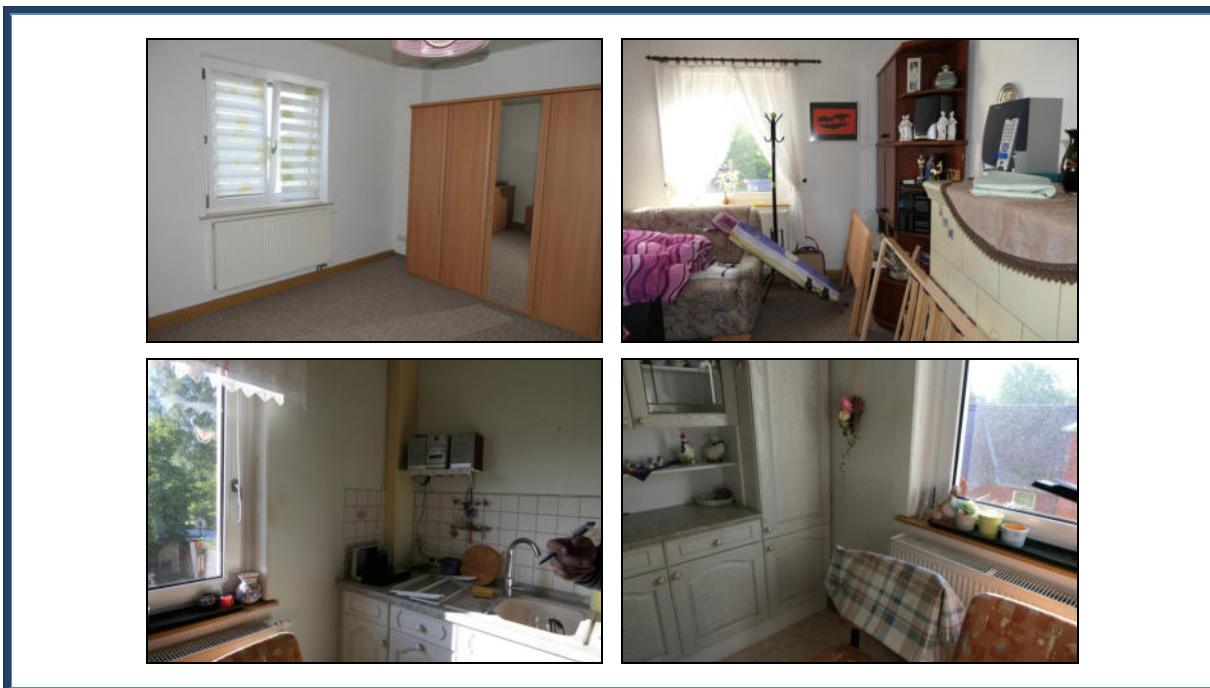


Abbildung 18: Wohnräume und Küche im Obergeschoss

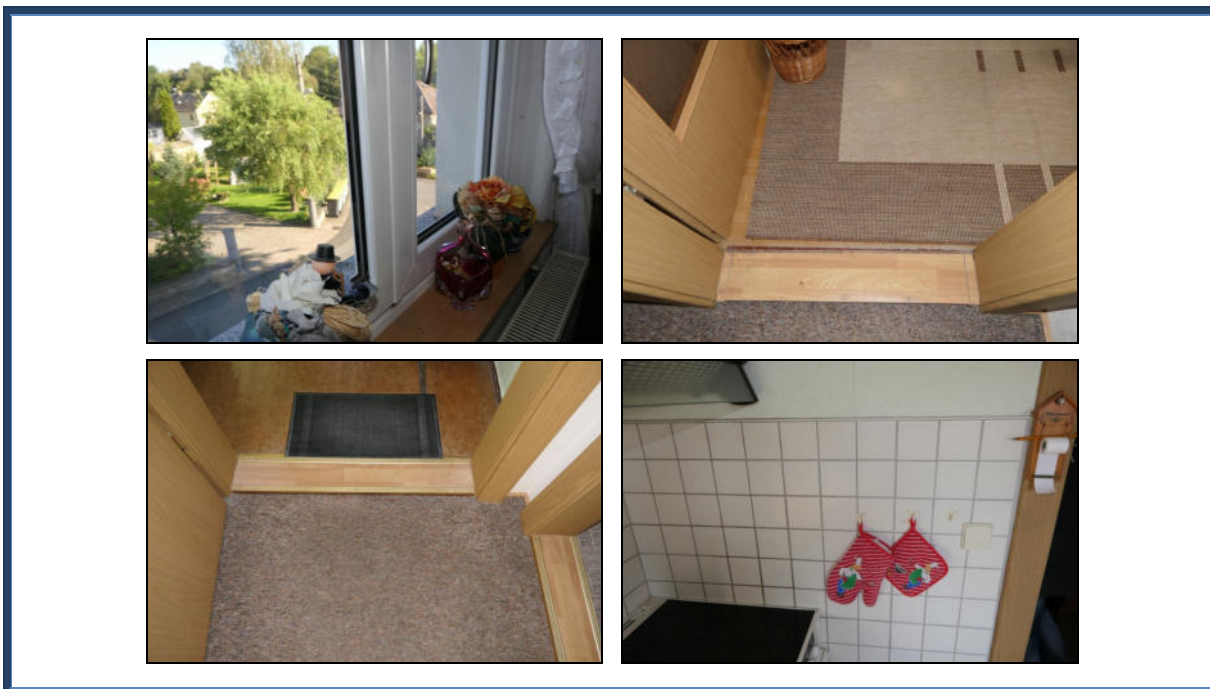


Abbildung 19: Detailansichten der Ausstattung der Wohnung im Obergeschoss



Abbildung 20: Einfache Holztreppe zwischen Ober- und Dachgeschoss



Abbildung 21: Flur im Dachgeschoss

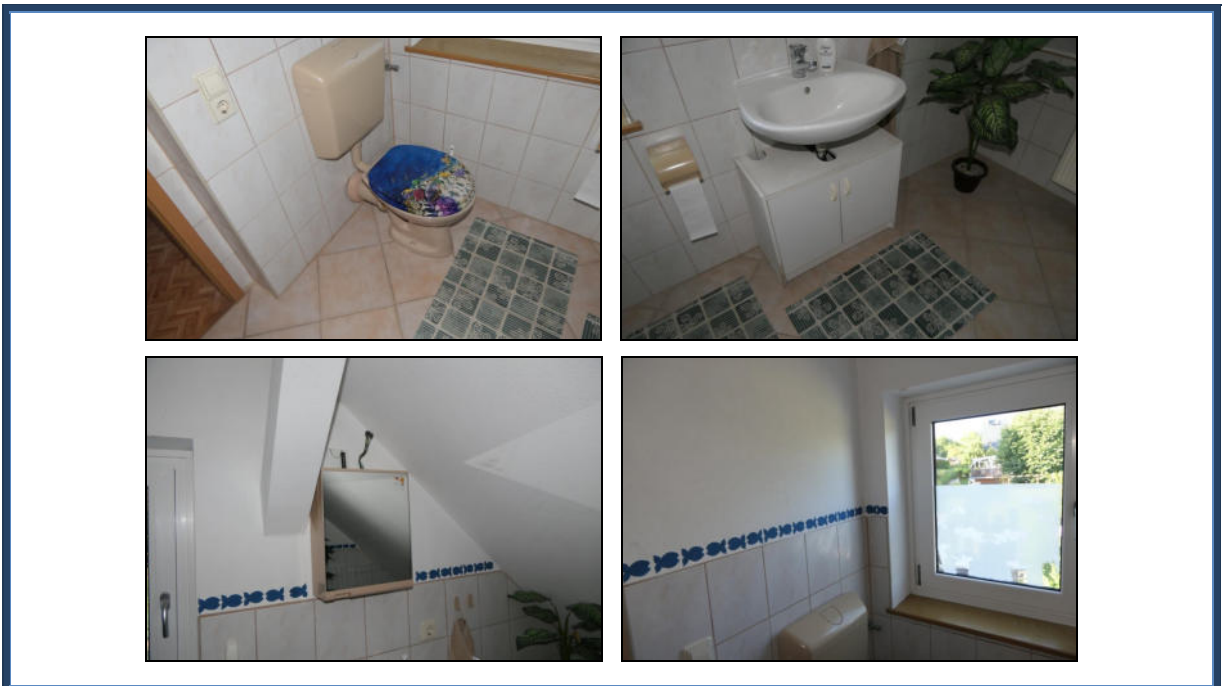


Abbildung 22: WC im Dachgeschoss



Abbildung 23: Terrasse im Dachgeschoss; beschädigter Terrassenbelag und beschädigte Holzbauteile; umliegende Bebauung



Abbildung 24: Blick von der Terrasse zum westlichen Grundstücksteil; Nebengebäude (zwei Garagen, ein Carport); Außenanlagen; umliegende Bebauung



Abbildung 25: Wohnräume im Dachgeschoss



Abbildung 26: Spitzboden (Abstellboden)



Abbildung 27: Eingangsbereich mit Blick in nördliche Richtung

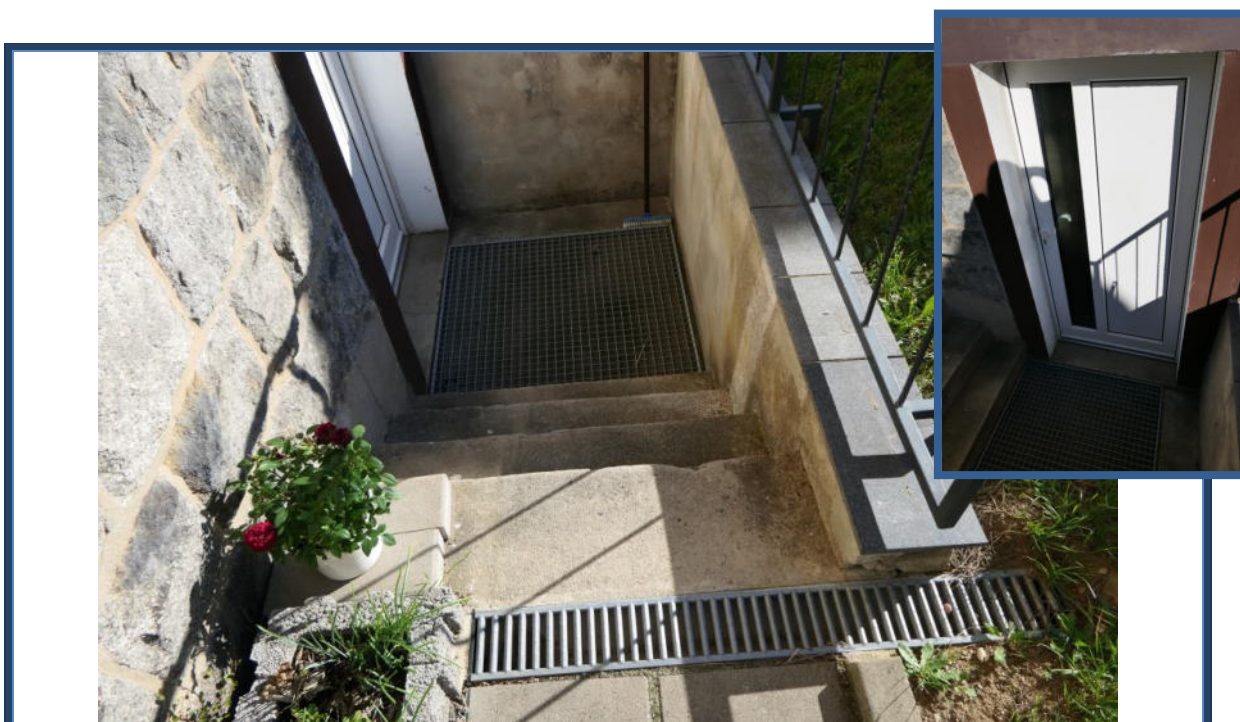


Abbildung 28: Kelleraußenzugang an der Gebäudesüdseite



Abbildung 29: Detailansichten



Abbildung 30: Detailansichten der Dacheindeckung



Abbildung 31: Garage I; Außenanlagen; umliegende Bebauung



Abbildung 32: Innenansichten der Garage I



Abbildung 33: Garage II; Außenanlagen; umliegende Bebauung



Abbildung 34: Carport an der westlichen Grundstücksgrenze; angrenzende Bebauung

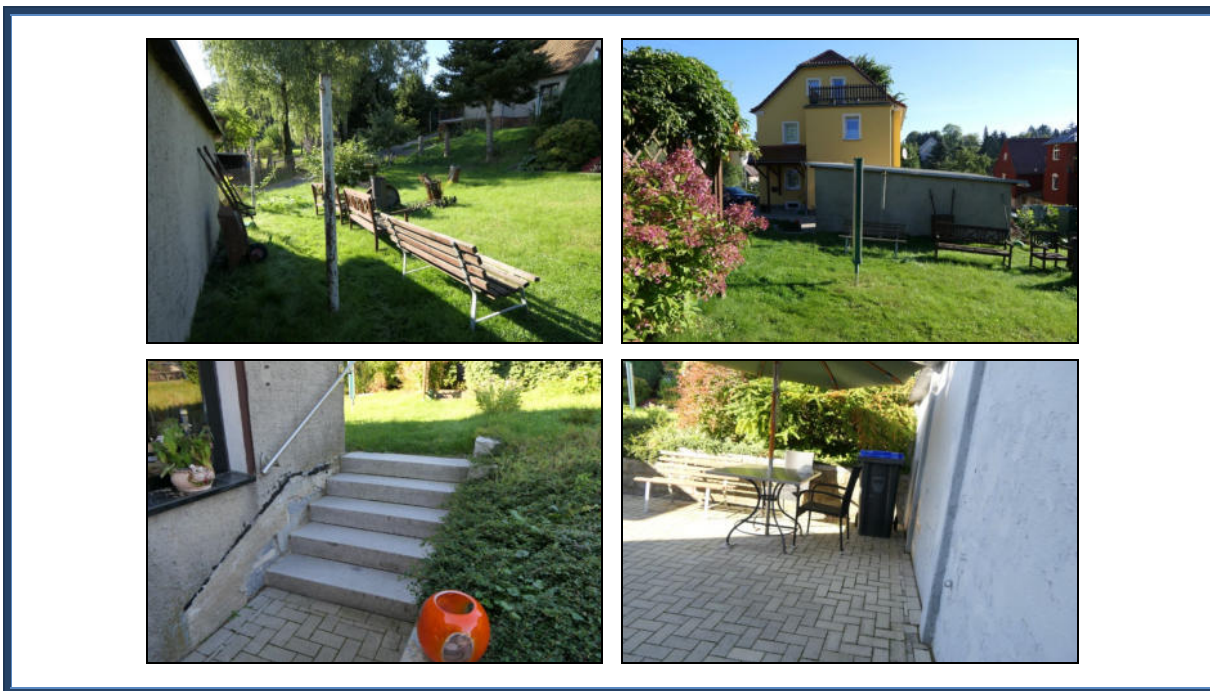


Abbildung 35: Außenanlagen im westlichen Grundstücksteil



Abbildung 36: Außenanlagen im östlichen Grundstücksteil



Abbildung 37: Blick in östliche Richtung in die Bergstraße; rechts der Carport und das Wohngebäude; Außenanlagen; umliegende und angrenzende Bebauung



Abbildung 38: Blick in östliche Richtung in die Bergstraße; links das Wohngebäude; Außenanlagen; umliegende Bebauung



Abbildung 39: Blick in südliche Richtung in die Bergstraße; rechts das Bewertungsobjekt; Außenanlagen; umliegende Bebauung und Nutzung



Abbildung 40: Blick in nördliche Richtung in die Bergstraße; links (nicht im Bild) das Bewertungsobjekt; umliegende Bebauung und Nutzung