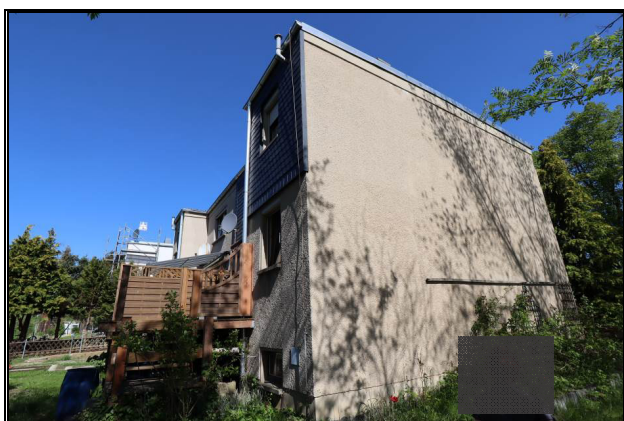




Nord-Ost-Ansicht des Doppelhauses



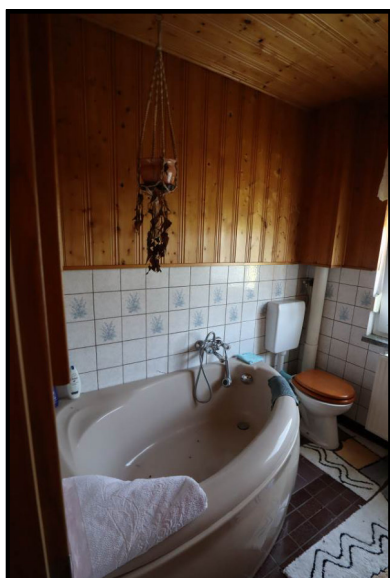
Nord-Ansicht des Doppelhauses; Bewertungsobjekt



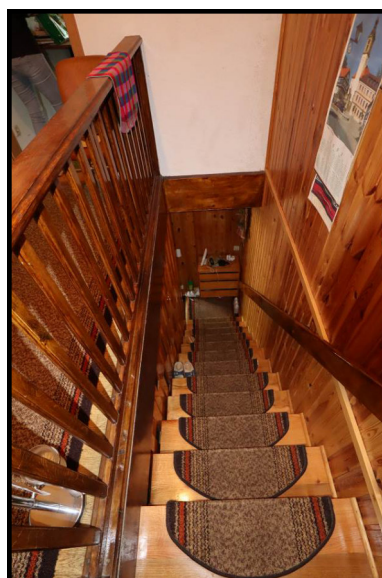
Süd-Ost-Ansicht des Wohnhauses



Süd-West-Ansicht des Doppelhauses; Bewertungsobjekt



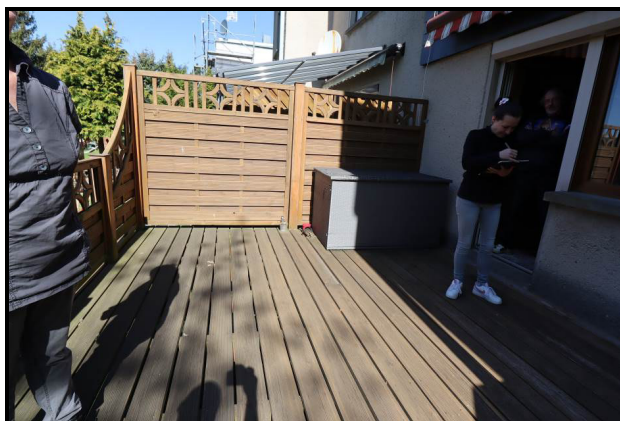
Bad im Obergeschoss



Treppe zwischen Ober- und Erdgeschoss



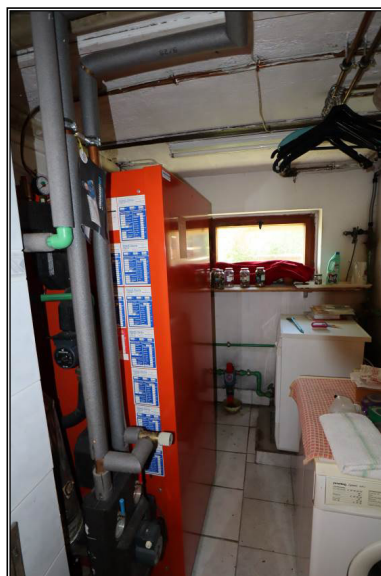
Wohnzimmer im Erdgeschoss mit Zugang zur Terrasse



Terrasse im Erdgeschoss



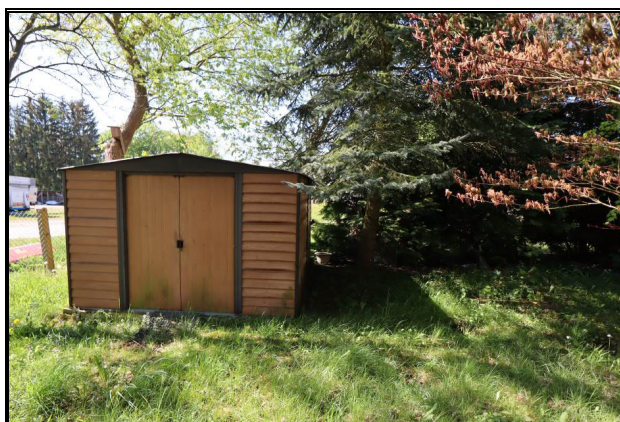
WC im Erdgeschoss



Heizraum im Kellergeschoss



Innenansicht der Garage



Schuppen als Teil der Außenanlagen