



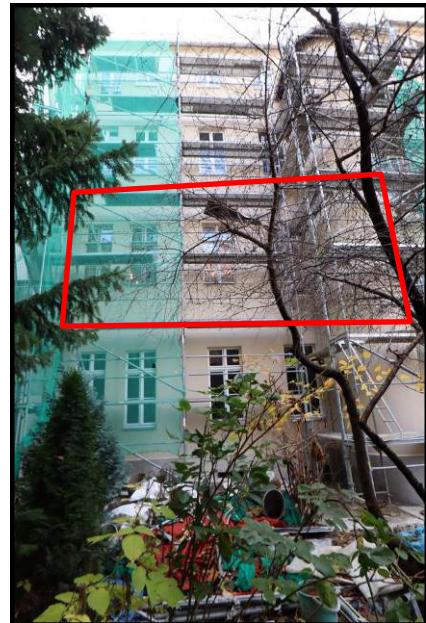
Süd-West-Ansicht des Mehrfamilienhauses



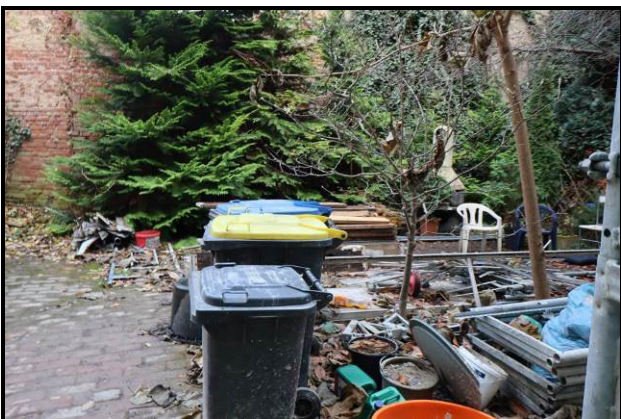
Süd-Ost-Ansicht des Mehrfamilienhauses



**Süd-Ansicht des Mehrfamilienhauses Schützenstraße 5;
Bewertungsobjekt**



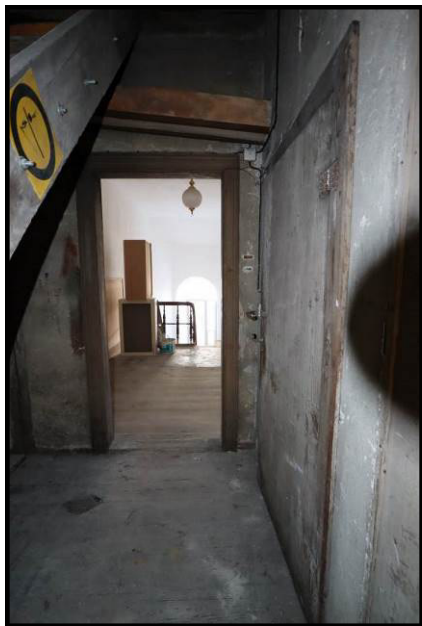
Nord-Ansicht des Wohnhauses; Bewertungsobjekt



Teil der nördlichen Außenanlagen



Dachboden (im Sondereigentum)



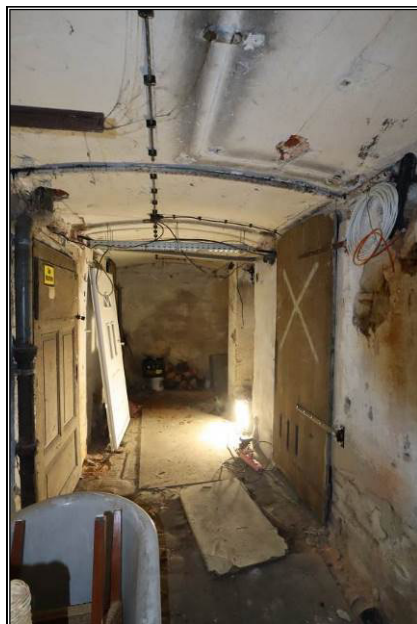
Zugang zum Dachboden (im Sondereigentum)



Treppenhaus mit Abstellkammer auf halber Treppe



Treppenhaus mit Blick zur Wohnung Nr. 2



Detailansicht des Kellerflures