

Fotodokumentation¹



Abbildung 1: Vorderansicht (Nord-Ansicht); Außenanlagen; Lage des zu bewertenden Wohnungseigentums Nr. 7; umliegende Bebauung



Abbildung 2: Vorder- und Seitenansicht (Nord-West-Ansicht); Außenanlagen; umliegende Bebauung

¹ Für die Verwendung von Innenfotos liegt eine schriftliche Erlaubnis vor.



Abbildung 3: Rück- und Seitenansicht (Süd-Ost-Ansicht); Außenanlagen; umliegende Bebauung



**Abbildung 4: Rückansicht (Süd-Ansicht); Lage des zu bewertenden Wohnungseigentums Nr. 7;
Außenanlagen**



Abbildung 5: Seiten- und Vorderansicht (Nord-Ost-Ansicht); Außenanlagen



Abbildung 6: Vorderansicht (Süd-Ansicht) ; Eingangsbereich; Lage des zu bewertenden Wohnungseigentums Nr. 7; Außenanlagen

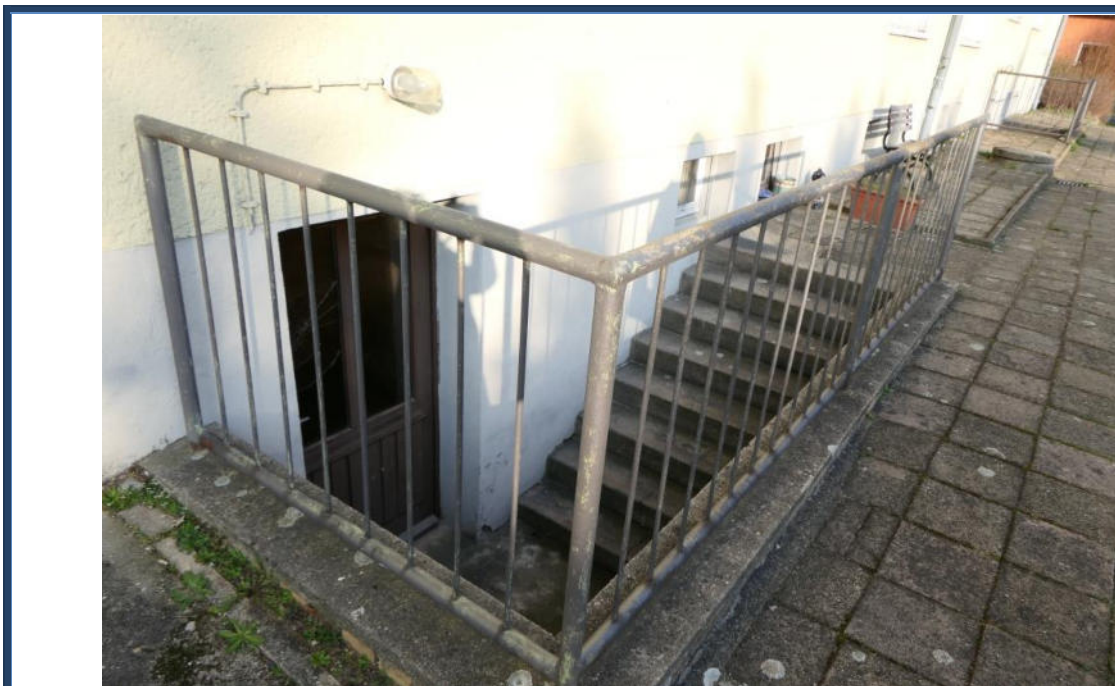


Abbildung 7: Kellerzugang an der Gebäudesüdseite; Außenanlagen



Abbildung 8: Hauseingangsbereich an der Gebäudenordseite; Außenanlagen



Abbildung 9: Hausflur und Treppenhaus; Treppe zum Kellergeschoss



Abbildung 10: Keller



Abbildung 11: Kellerraum Nr. 7.7



Abbildung 12: Hauseingangsbereich, Hausflur und Treppenhaus; Miniaturbild: Wohnungseingangstür

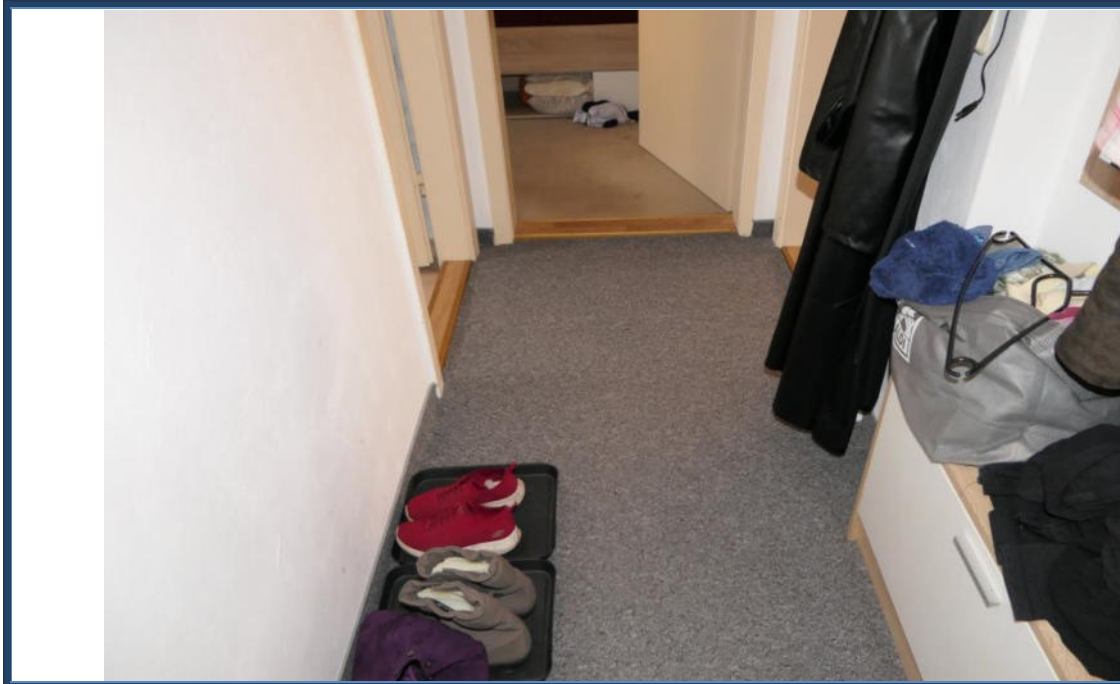


Abbildung 13: Flur



Abbildung 14: Küche

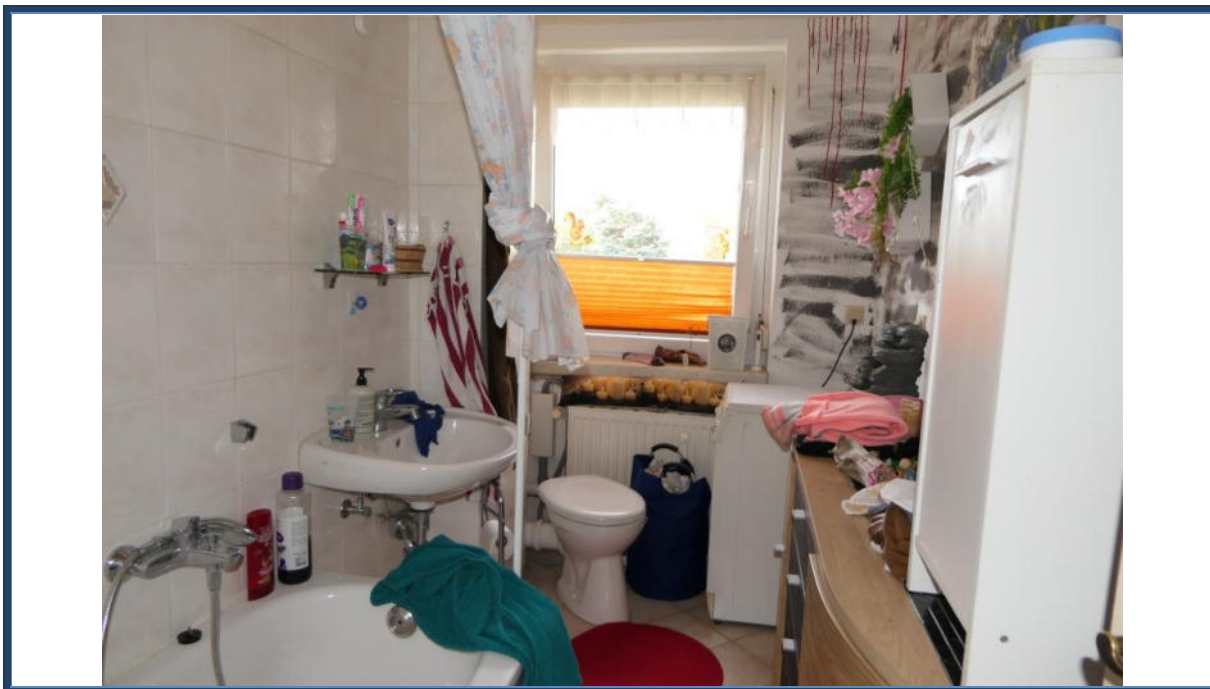


Abbildung 15: Badezimmer

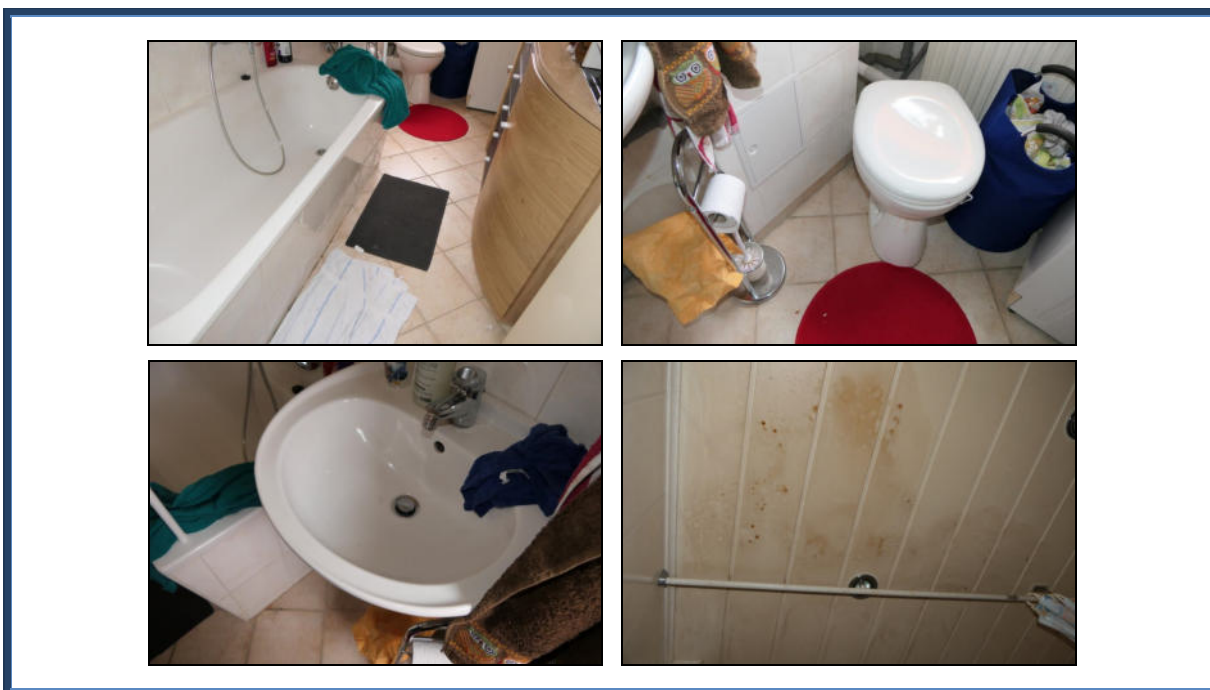


Abbildung 16: Detailansichten Badezimmer; Renovierungsbedarf im Deckenbereich (ehemaliger Wasserschaden)

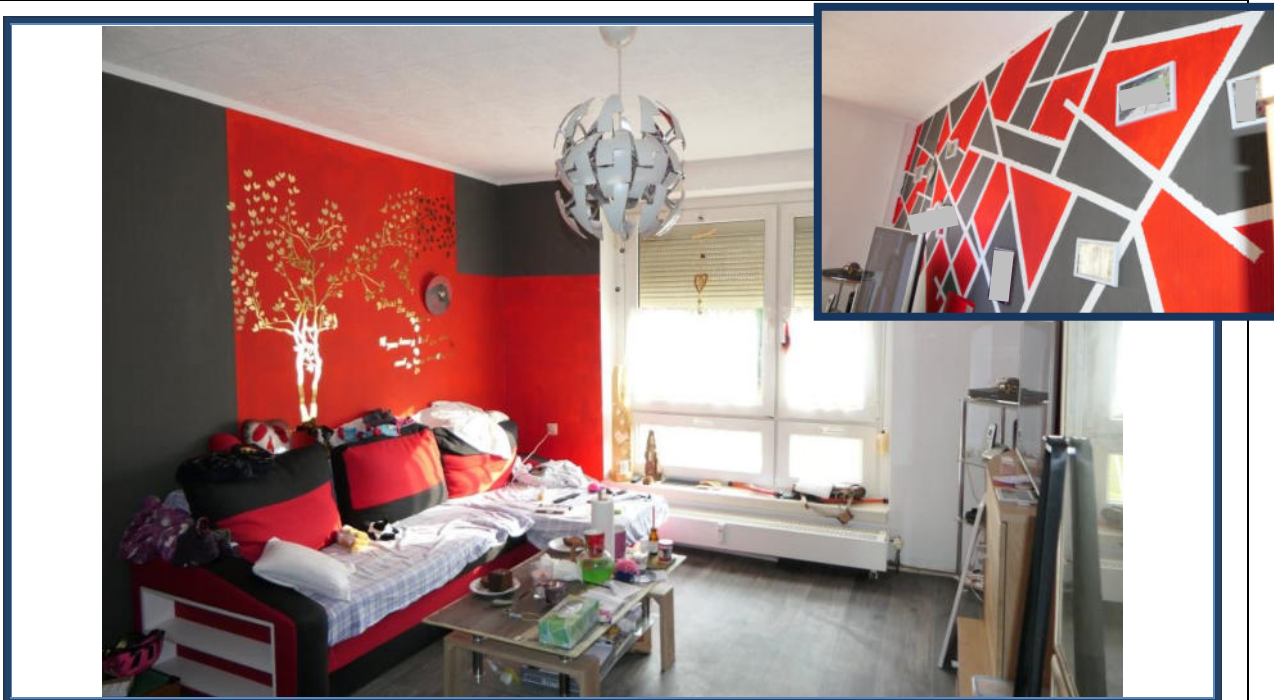


Abbildung 17: Wohnzimmer

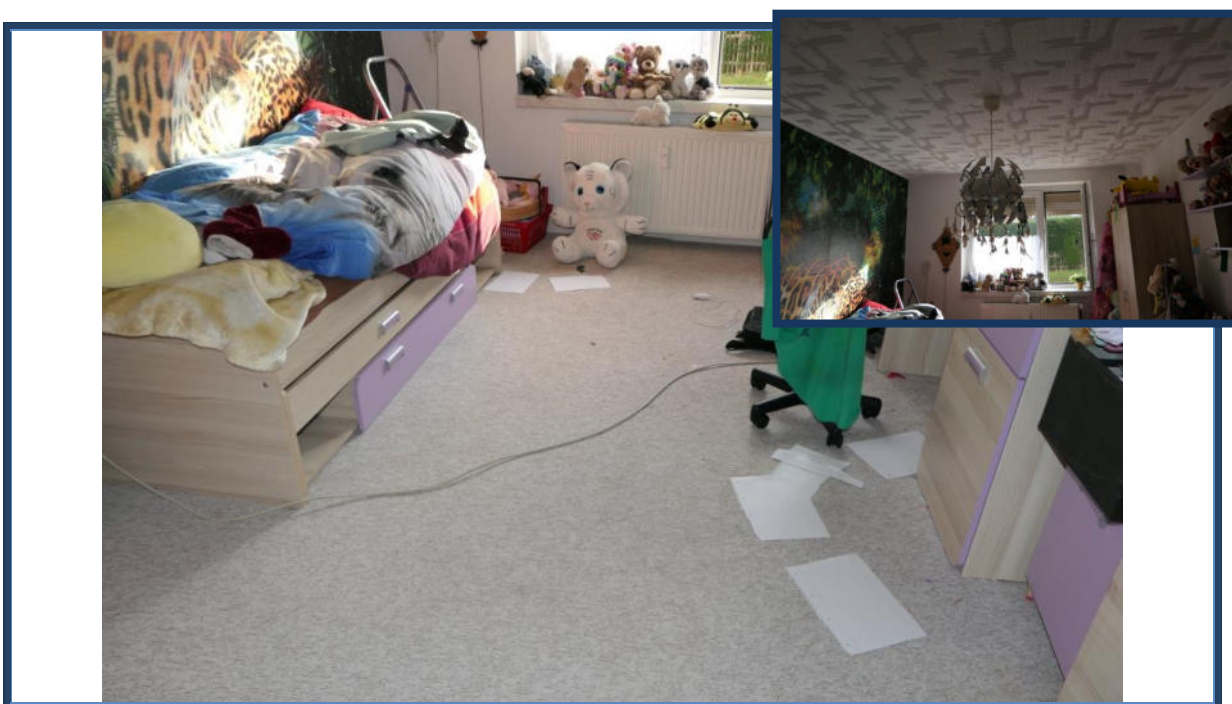


Abbildung 18: Kinderzimmer



Abbildung 19: Schlafzimmer



Abbildung 20: Detailansichten der Ausstattung



Abbildung 21: Tlw. überalterte Elektroinstallation

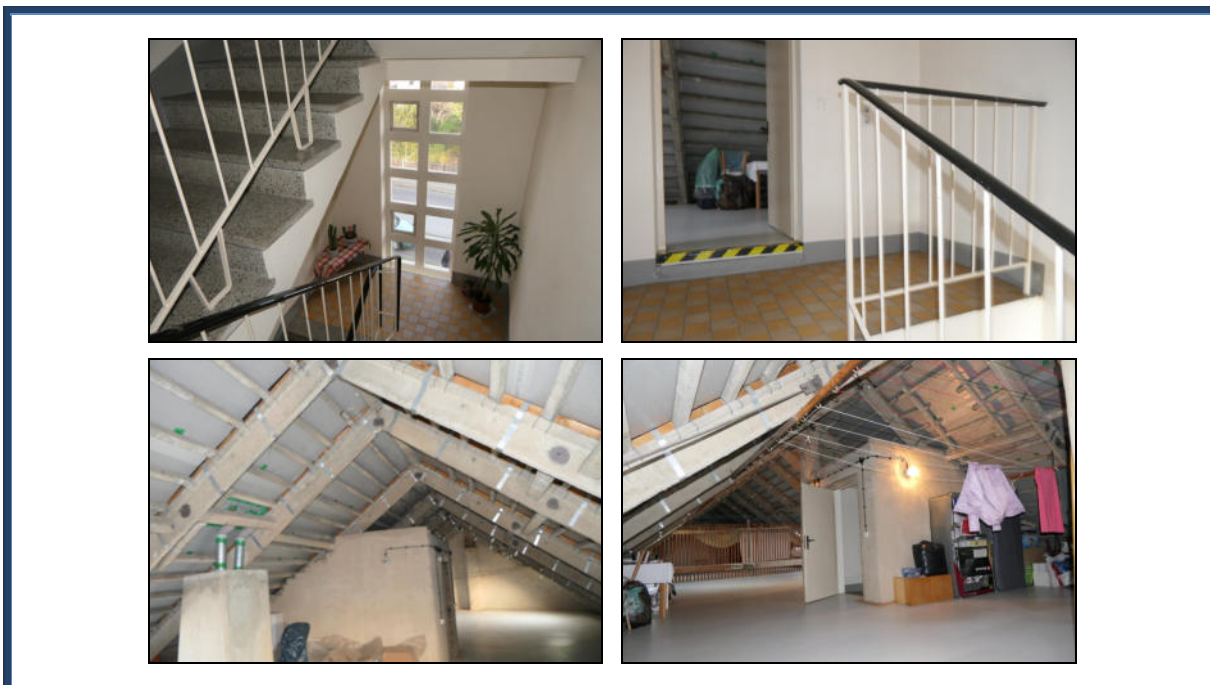


Abbildung 22: Treppenhaus; Zugang zum Dachboden; Trockenboden (gemeinschaftliche Nutzung)



**Abbildung 23: Blick aus dem zu bewertenden Wohnungseigentum Nr. 7 in südwestliche Richtung;
Außenanlagen; umliegende Bebauung**



**Abbildung 24: Blick aus dem zu bewertenden Wohnungseigentum Nr. 7 in südöstliche Richtung;
Außenanlagen; umliegende Bebauung**



Abbildung 25: Außenanlagen im südlichen Grundstücksbereich; umliegende Bebauung



Abbildung 26: Detailansichten Außenanlagen



Abbildung 27: Blick in die Clara-Zetkin-Straße in westliche Richtung; links das Bewertungsobjekt; umliegende Bebauung



Abbildung 28: Blick in die Clara-Zetkin-Straße in östliche Richtung; rechts das Bewertungsobjekt; umliegende Bebauung; Miniaturbild: Blick in südliche Richtung in die Heinrich-Heine-Straße; links das Bewertungsobjekt