

Fotodokumentation¹



Abbildung 1: Vordergebäude: Straßenansicht (West-Ansicht); rechts der Einfahrtsbereich; angrenzende Bebauung

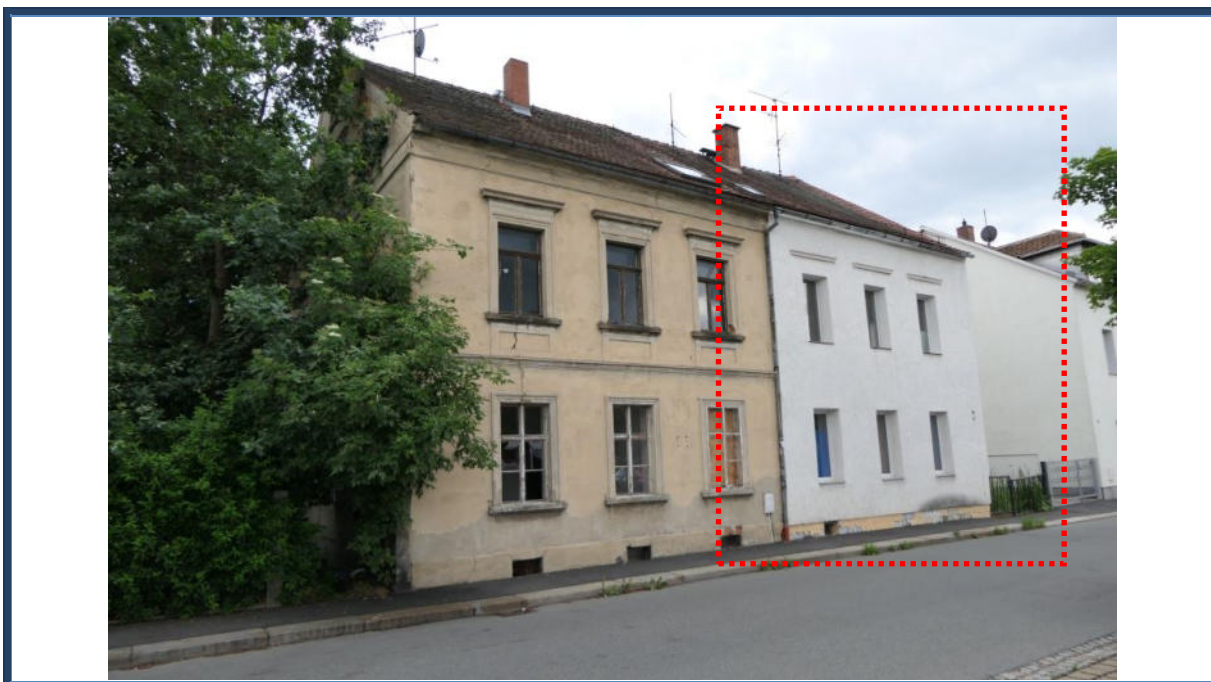


Abbildung 2: Vordergebäude: Straßenansicht (West-Ansicht); rechts der Einfahrtsbereich; angrenzende und umliegende Bebauung

¹ Es liegt keine Erlaubnis zur Verwendung der Innenfotos vor.

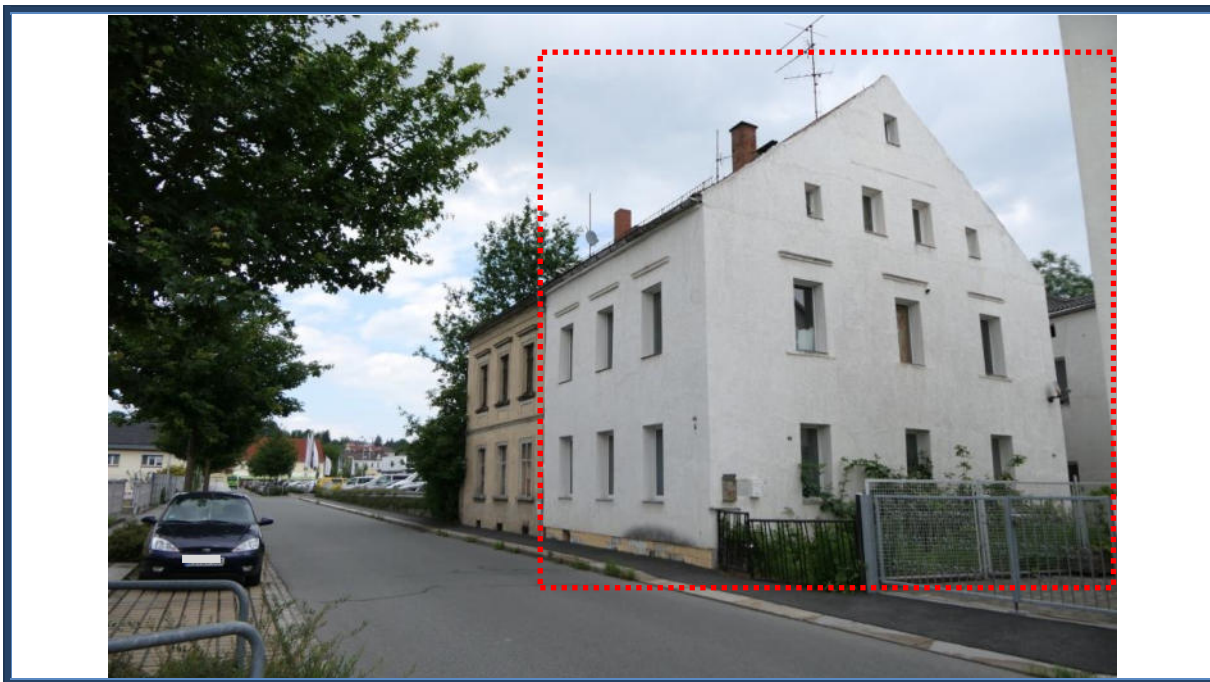


Abbildung 3: Vordergebäude: Straßen- und Seitenansicht (Süd-West-Ansicht); rechts der Einfahrtsbereich; angrenzende und umliegende Bebauung; Blick in die Gasstraße in nördliche Richtung



Abbildung 4: Vordergebäude: Straßenansicht (West-Ansicht); rechts der Einfahrtsbereich; angrenzende und umliegende Bebauung



Abbildung 5: Vordergebäude: Giebelansicht (Südseite)



Abbildung 6: Eingangsbereich; links der Zugang zum Vordergebäude; rechts der Zugang zum Hintergebäude; mittig der Verbindungsbau (vermutlich Funktions- bzw. Abstellräume); Eingangsbereich stark verwildert; Unratablagerungen



Abbildung 7: Vordergebäude: Detailansicht



Abbildung 8: Vordergebäude: Detailansicht (Schäden im Sockelbereich und nicht fachmännisch angebrachte Wärmedämmung)



Abbildung 9: Vordergebäude: Detailansicht (nicht fachmännisch angebrachte Wärmedämmung)

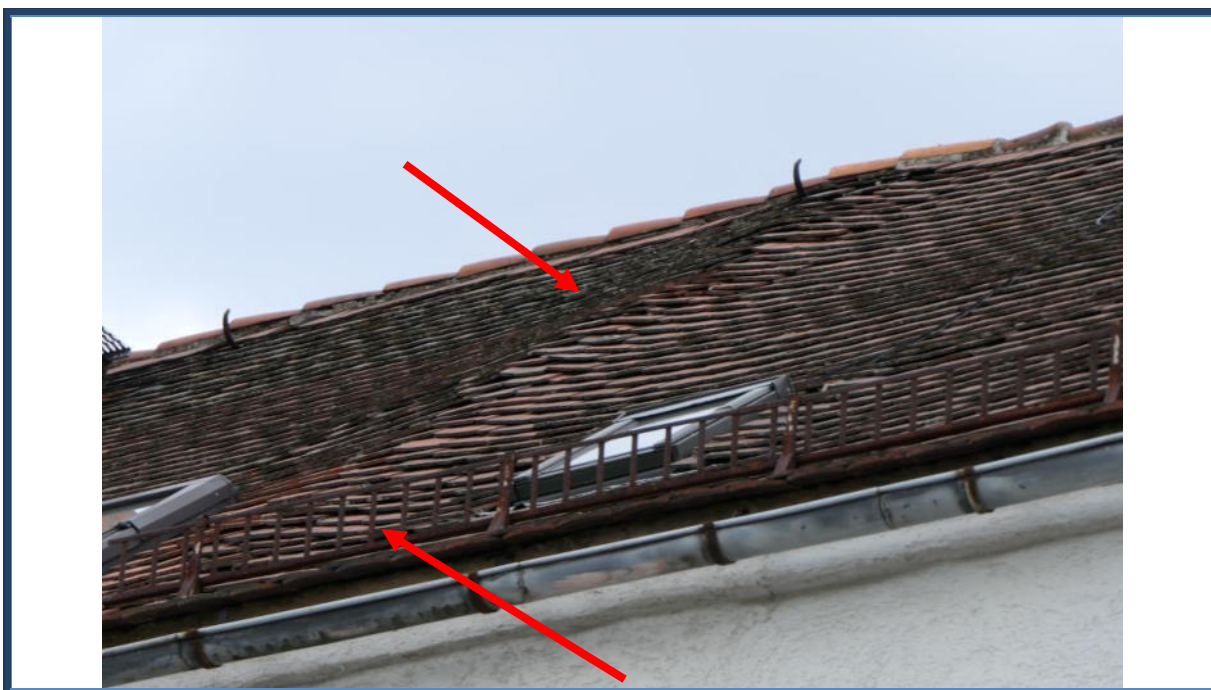


Abbildung 10: Vordergebäude: Detailansicht (Dachkonstruktion uneben)



Abbildung 11: Links das Vordergebäude: Detailansicht (Dachkonstruktion uneben); rechts das Hintergebäude; Südansichten



Abbildung 12: Links das Vordergebäude: Detailansicht (Dachkonstruktion uneben); rechts das Hintergebäude; Südansichten



Abbildung 13: Vordergebäude: Detailansichten (nicht fachmännisch angebrachte Wärmedämmung; beschädigte Dachentwässerung)

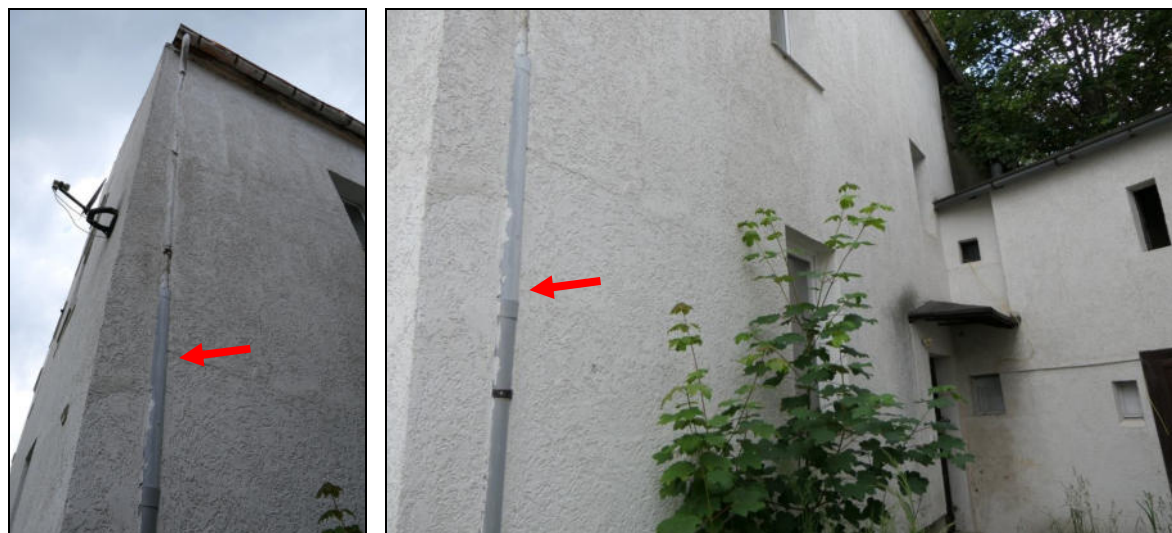


Abbildung 14: Vordergebäude: Detailansichten (nicht fachmännisch angebrachte Wärmedämmung)



Abbildung 15: Blick von Südwesten zum Vorder- und Hintergebäude; angrenzende und umliegende Bebauung

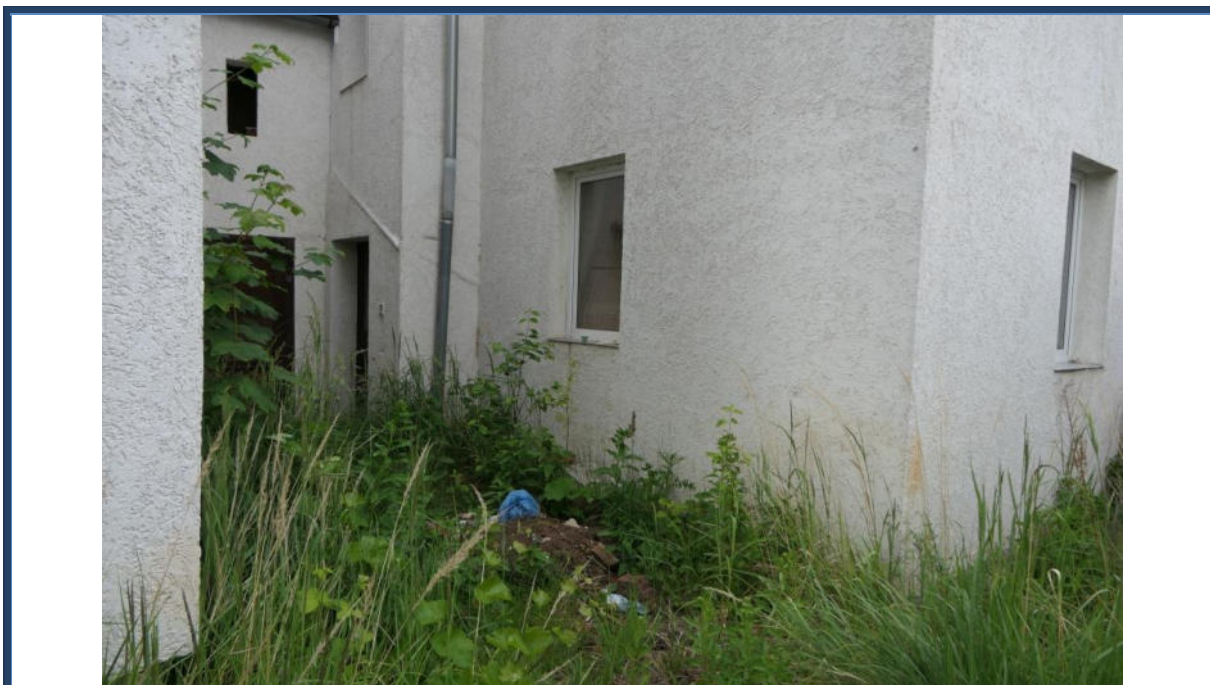


Abbildung 16: Eingangsbereich; links der Zugang zum Vordergebäude; rechts der Zugang zum Hintergebäude; mittig der Verbindungsbau (vermutlich Funktions- bzw. Abstellräume); Eingangsbereich stark verwildert; Unratablagerungen



Abbildung 17: Blick in östliche Richtung; links das Vordergebäude, dahinter das Hintergebäude; mittig das abbruchreife Waschhaus mit Schuppen; stark verwilderte und vernachlässigte Außenanlagen



Abbildung 18: Hintergebäude: Süd-West-Ansicht; rechts das abbruchreife Waschhaus mit Schuppen; stark verwilderte und vernachlässigte Außenanlagen



Abbildung 19: Hintergebäude: Ost-Ansicht; links das abbruchreife Waschhaus mit Schuppen; stark verwilderte und vernachlässigte Außenanlagen



Abbildung 20: Hintergebäude - Detailansicht



Abbildung 21: Blick von der Weststraße in nördliche Richtung; links das Vordergebäude, mittig das Hintergebäude; im Vordergrund benachbarte Bebauung



Abbildung 22: Blick von der Weststraße in nördliche Richtung; links das Vordergebäude, mittig das Hintergebäude; im Vordergrund benachbarte Bebauung



Abbildung 23: Abbruchreifes Waschhaus mit Schuppen; Blick in westliche Richtung; verwilderte Außenanlagen; Unratablagerungen



Abbildung 24: Verwilderte Außenanlagen im östlichen Grundstücksbereich



Abbildung 25: Bereich zwischen dem Hintergebäude und dem abbruchreifen Waschhaus mit Schuppen; Blick in östliche Richtung; stark verwilderte und vernachlässigte Außenanlagen

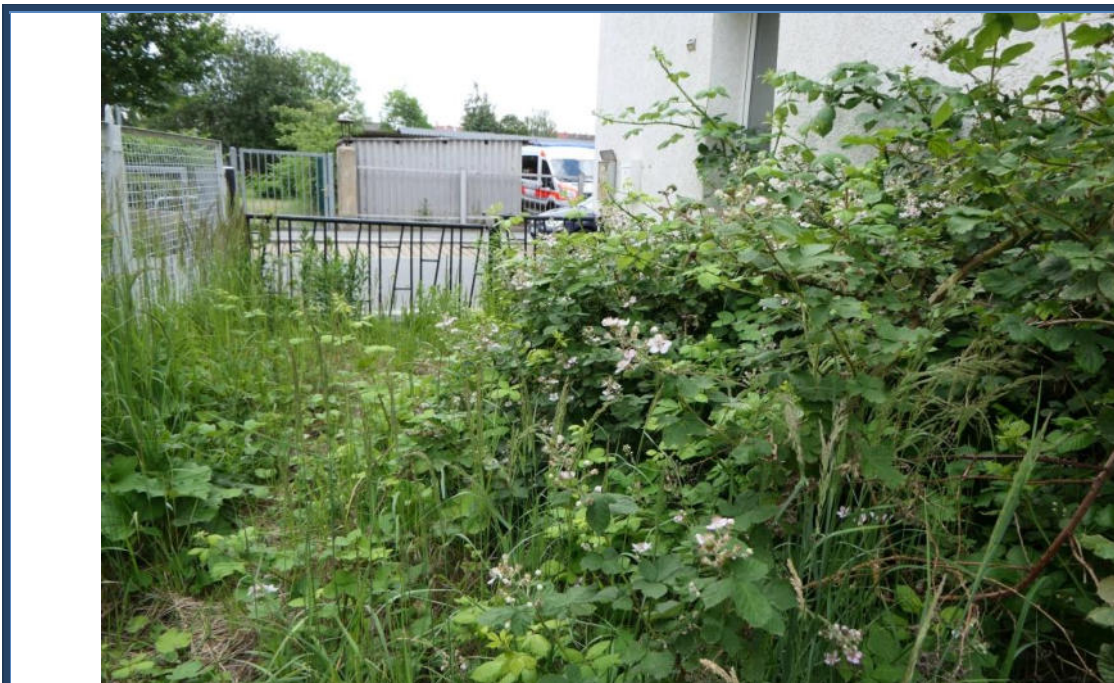


Abbildung 26: Blick in westliche Richtung zur Gasstraße; Einfahrts- und Eingangsbereich; stark verwilderte und vernachlässigte Außenanlagen



Abbildung 27: Verwilderte Außenanlagen im nordöstlichen Grundstücksbereich



Abbildung 28: Verwilderte Außenanlagen im nordöstlichen Grundstücksbereich



Abbildung 29: Blick in südliche Richtung in die Gasstraße; links das Bewertungsobjekt; angrenzende und umliegende Bebauung und Nutzung



Abbildung 30: Blick in nördliche Richtung in die Gasstraße; hinten rechts (nicht im Bild) das Bewertungsobjekt; umliegende Bebauung und Nutzung