



Fotodokumentation¹



Abbildung 1: Nord-West-Ansicht; Außenanlagen

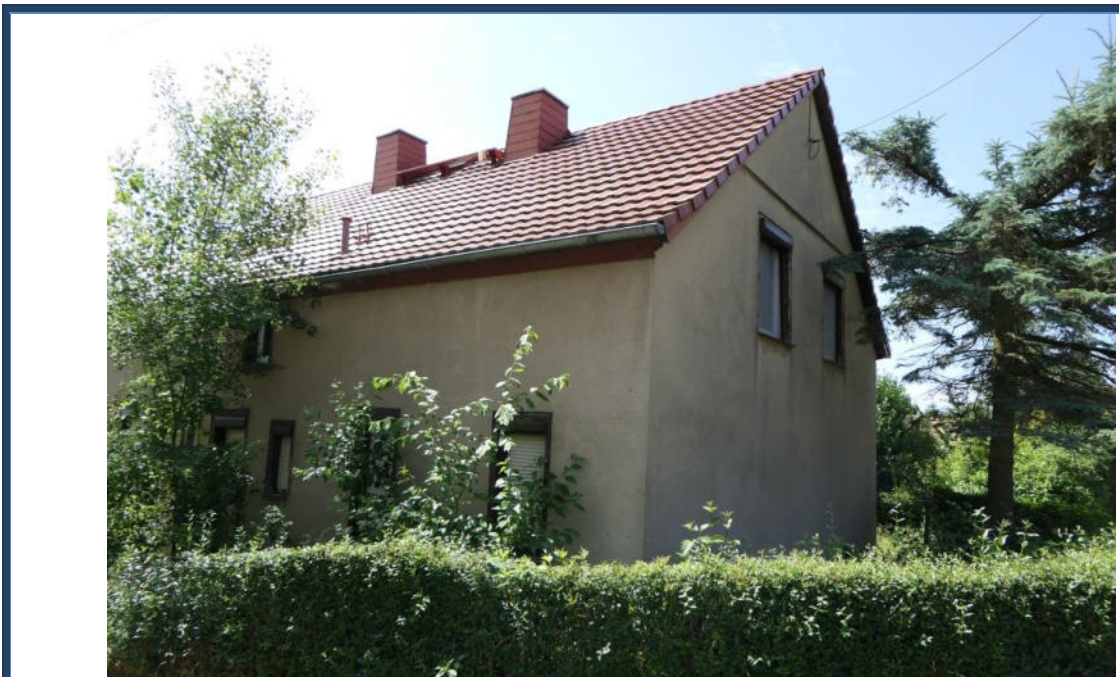


Abbildung 2: Nord-West-Ansicht; Außenanlagen

¹ Die Anfertigung von Innenaufnahmen war nicht möglich. (Außenbesichtigung)



Abbildung 3: Nord-Ost-Ansicht; verwilderte Außenanlagen



Abbildung 4: Süd-West-Ansicht; Einfahrtsbereich; rechts der Eingangsanbau; Außenanlagen



Abbildung 5: Detailansicht



Abbildung 6: Detailansicht



Abbildung 7: Detailansichten: Fenster, Fassade



Abbildung 8: Detailansichten: Dacheindeckung



Abbildung 9: Detailansichten: Beschädigungen an der Fassade; Schäden/Fertigstellungsbedarf im Sockelbereich; tlw. Rissbildung; tlw. verschmutzte Fassadenbekleidung



Abbildung 10: Rechts das Wohngebäude; links das einfache Nebengebäude; mittig im Hintergrund das Garagengebäude; verwilderte Außenanlagen



Abbildung 11: Einfaches Nebengebäude mit mehreren abrisssreifen Schuppenanbauten o. ä.; verwilderte Außenanlagen



Abbildung 12: Garagengebäude; verwilderte Außenanlagen

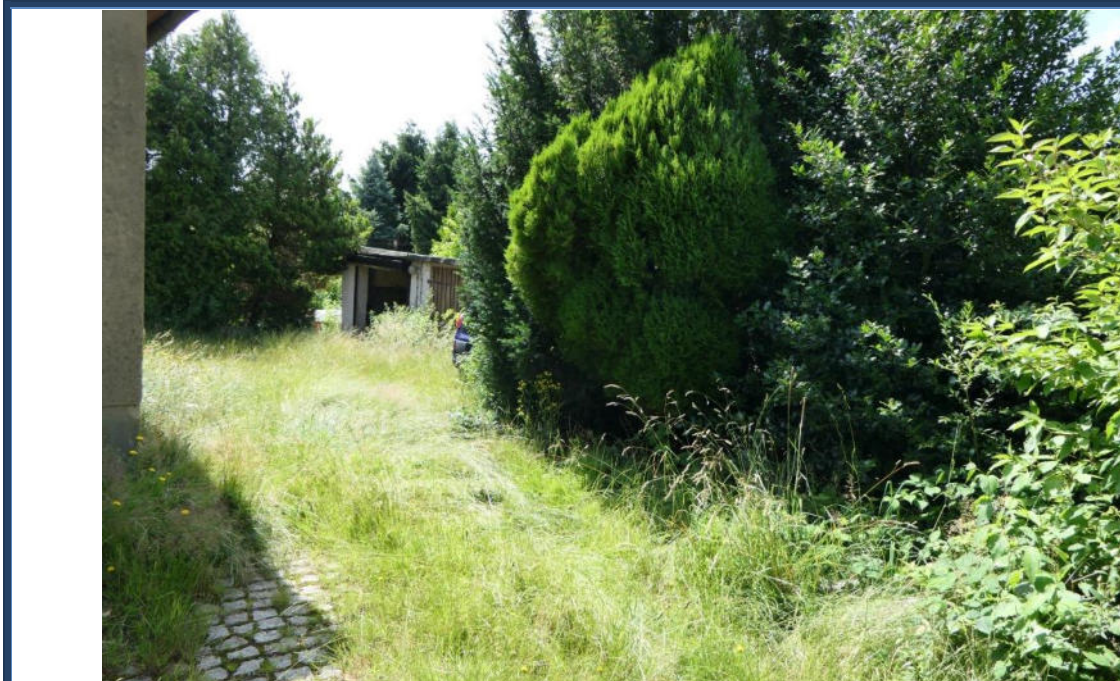


Abbildung 13: Verwilderte Außenanlagen; Einfahrtsbereich



Abbildung 14: Blick entlang der nördlichen Grundstücksgrenze



Abbildung 15: Blick zum Bewertungsobjekt von der Kleindehsaer Straße; umliegende Bebauung



Abbildung 16: Blick zum Bewertungsobjekt von der Kleindehsaer Straße



Abbildung 17: Blick zu Bewertungsobjekt von der Kleindehsaer Straße; Eingangs-/Einfahrtsbereich; verwilderte Außenanlagen



Abbildung 18: Blick in südwestliche Richtung in die Kleindehsaer Straße; links der Einfahrtsbereich; umliegende Nutzungen



Abbildung 19: Blick in nordöstliche Richtung in die Kleindehsaer Straße; rechts das Bewertungsobjekt; umliegende Nutzungen



Abbildung 20: Blick in südwestliche Richtung in die Kleindehsaer Straße zum Kreuzungsbereich mit der Halbauer Str.; etwaige Lage des Flurstücks 398; umliegende Bebauung und Nutzung



Abbildung 21: Blick in nordwestliche Richtung; Kreuzungsbereich der Halbauer Straße und der Straße "Am Kötzschauser Berg"; etwaige Lage des Flurstücks 398; umliegende Bebauung und Nutzung



Abbildung 22: Blick in nordwestliche Richtung; Kreuzungsbereich der Halbauer Straße und der Straße "Am Kötzschauser Berg"; etwaige Lage des Flurstücks 398; umliegende Bebauung und Nutzung



Abbildung 23: Verwilderte Außenanlagen auf Flurstück 398



Abbildung 24: Blick in südöstliche Richtung zum Kreuzungsbereich der Halbauer Straße und der Straße "Am Kötzschaer Berg"; links das Flurstück 398; umliegende Bebauung und Nutzung