

Fotodokumentation¹

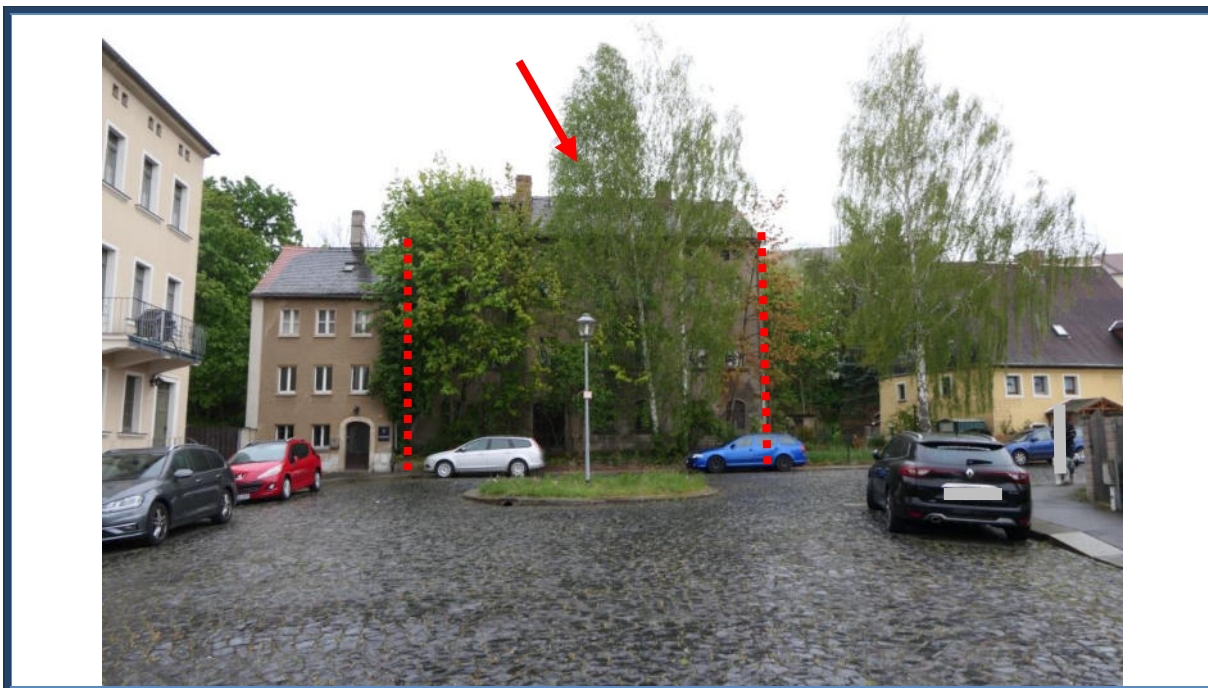


Abbildung 1: Straßenansicht (West-Ansicht); stark verwilderte Außenanlagen; angrenzende und umliegende Bebauung

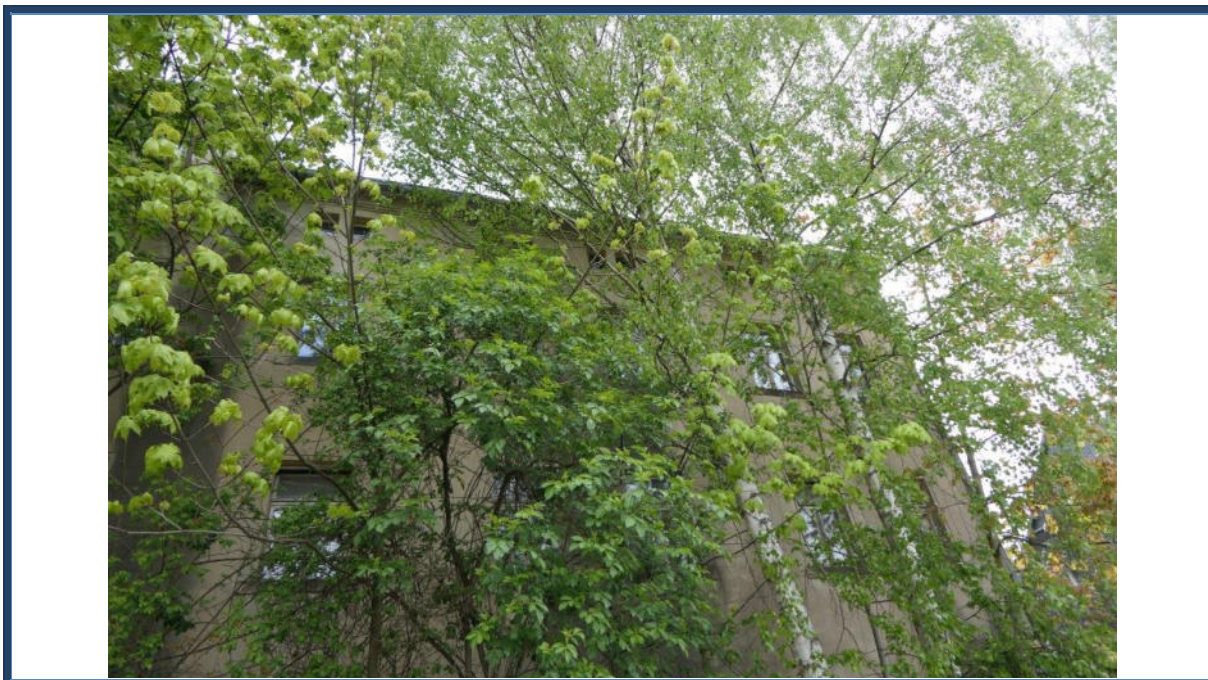


Abbildung 2: Straßenansicht (West-Ansicht); stark verwilderte Außenanlagen

¹ Es liegt keine Erlaubnis zur Verwendung der Innenfotos vor.



Abbildung 3: Seiten- und Vorderansicht (Süd-West-Ansicht); stark verwilderte Außenanlagen



Abbildung 4: Seiten- und Vorderansicht (Süd-West-Ansicht); starke Beschädigungen an der Fassade und der Dachentwässerung; stark verwilderte Außenanlagen; im Vordergrund das benachbarte Flurstück 1201



Abbildung 5: Rück- und Seitenansicht (Süd-Ost-Ansicht); stark verwilderte und beschädigte Außenanlagen; umliegende Bebauung; im Vordergrund das benachbarte Flurstück 1201

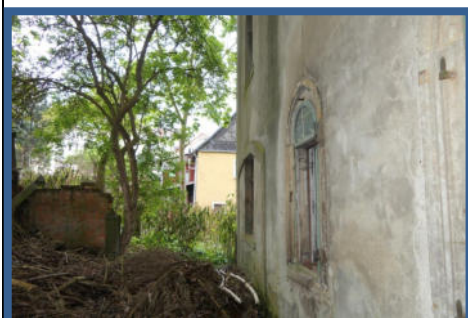


Abbildung 6: Rückansicht (Nord-Ansicht) starke Beschädigungen an der Fassade; stark verwilderte und beschädigte Außenanlagen; umliegende Bebauung



Abbildung 7: Rückansicht (Nord-Ansicht); starke Beschädigungen an der Fassade; angrenzende Bebauung auf Flurstück 1200



Abbildung 8: Hauseingangsbereich an der Gebäudewestseite (Straßenseite); stark verwilderte und beschädigte Außenanlagen



Abbildung 9: Detailansichten: Schäden an der Fassade und den Fenstern; tlw. starke Rissbildung

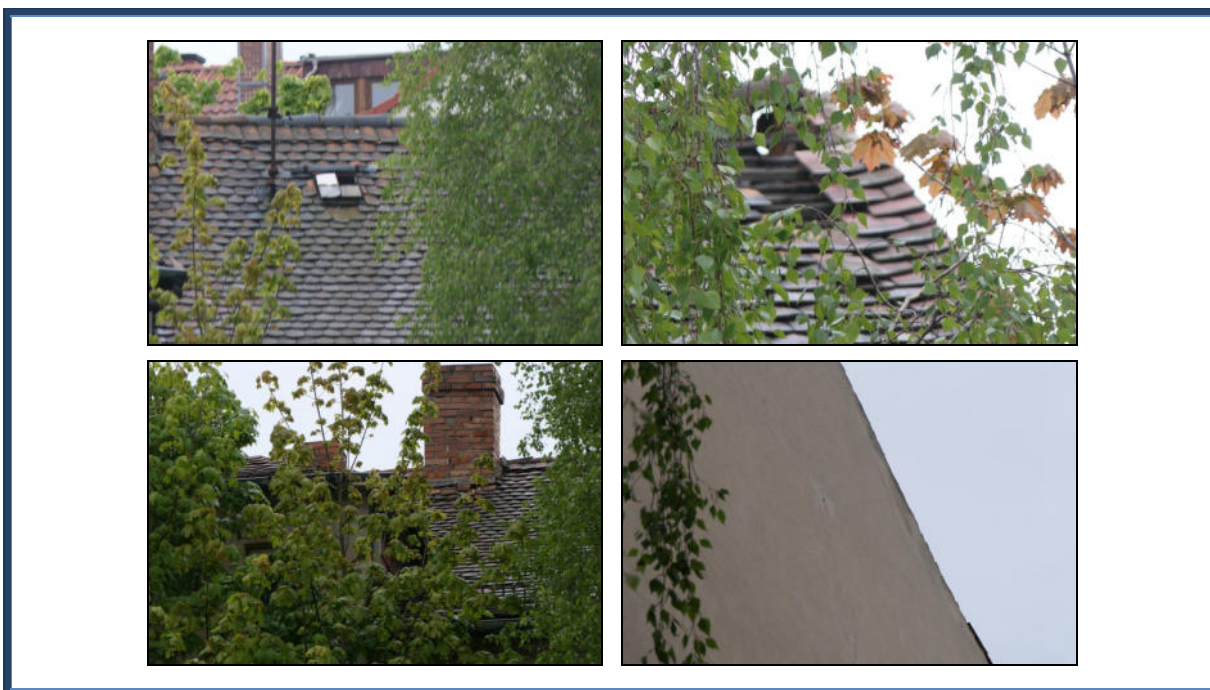


Abbildung 10: Detailansichten: Schäden an der Dacheindeckung



Abbildung 11: Abrissreifes massives Nebengebäude und ehemalige Schuppen im östlichen Grundstücksbereich; stark verwilderte und beschädigte Außenanlagen



Abbildung 12: Abrissreife ehemalige Schuppen im südöstlichen Grundstücksbereich; stark verwilderte und beschädigte Außenanlagen



Abbildung 13: Rückansicht des abrisssreifen Schuppens im südöstlichen Grundstücksbereich; stark verwilderte und beschädigte Außenanlagen; Ansicht vom Flurstück 1212 a



Abbildung 14: Stark verwilderte und beschädigte Außenanlagen im nordöstlichen Grundstücksbereich



**Abbildung 15: Stark verwilderte und beschädigte Außenanlagen im rückseitigen Grundstücksbereich;
angrenzende Bebauung auf Flurstück 1200**



Abbildung 16: Stark verwilderte und beschädigte Außenanlagen im rückseitigen Grundstücksbereich



Abbildung 17: Blick in südliche Richtung in die Morawekstraße zum Zittauer Stadtring; links im Hintergrund (nicht im Bild) das Bewertungsobjekt; umliegende Bebauung und Nutzung



Abbildung 18: Blick in nördliche Richtung in die Morawekstraße; rechts (nicht im Bild) das Bewertungsobjekt; umliegende Bebauung



Abbildung 19: Blick in östliche Richtung in die Morawekstraße; mittig das Bewertungsobjekt; angrenzende und umliegende Bebauung



Abbildung 20: Blick in westliche Richtung in die Morawekstraße; im Hintergrund (nicht im Bild) das Bewertungsobjekt; umliegende Bebauung