

Teilgrundstück 1 – Flurstück 66/a



Nord-Ost-Ansicht des Schlosses



West-Ansicht des Schlosses



Süd-Ansicht des Schlosses



Ost-Ansicht des Schlosses



Detailansicht der Freitreppe (Süd-Ansicht)



Detailansicht Terrasse mit Freitreppe



Süd-Ost-Ansicht des Fachwerkhouses



West-Ansicht des Lagergebäudes



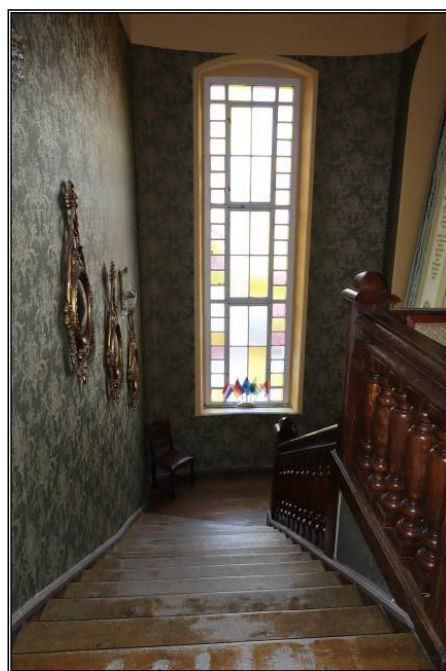
Teil des Dachbodens



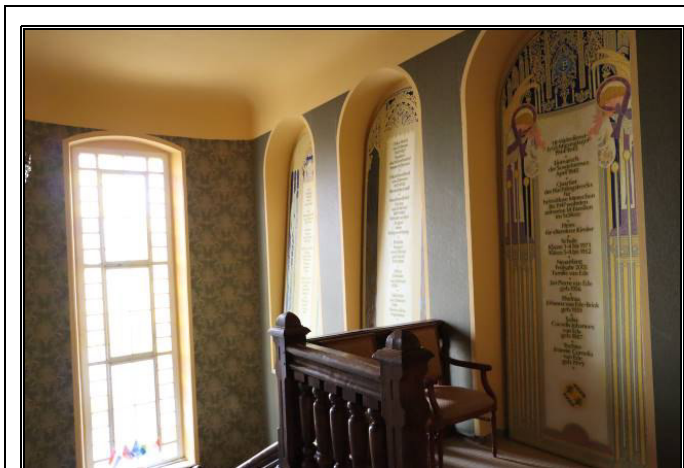
Detailansicht Zimmer im OG



Teil des Treppenhauses im Westflügel des Schlosses



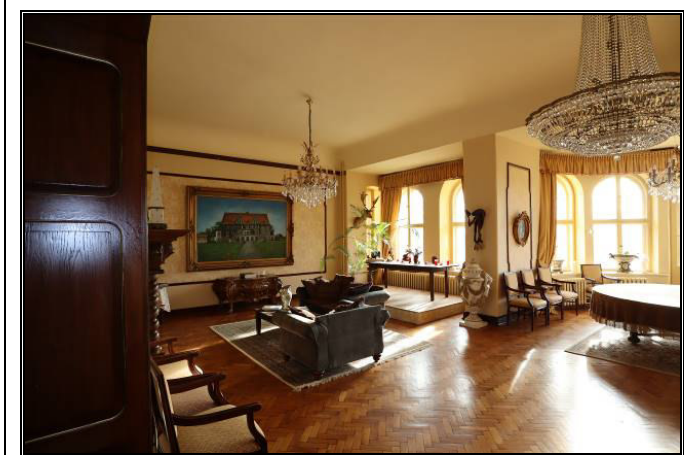
Teil des Treppenhauses im mittleren Bereich des Schlosses



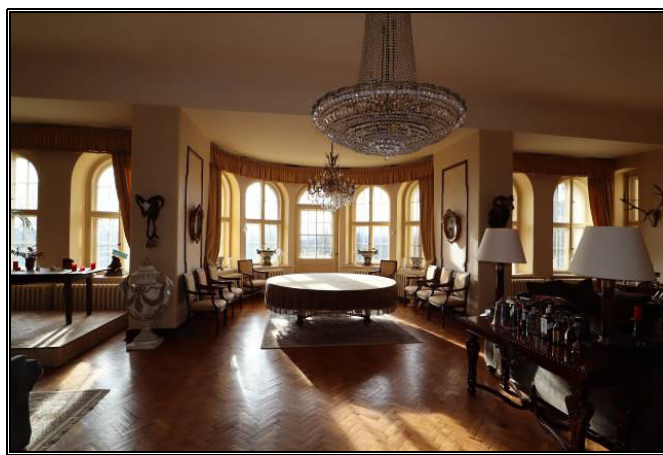
Teil des Treppenhauses im mittleren Bereich des Schlosses



Eingangsbereich (Vestibül)



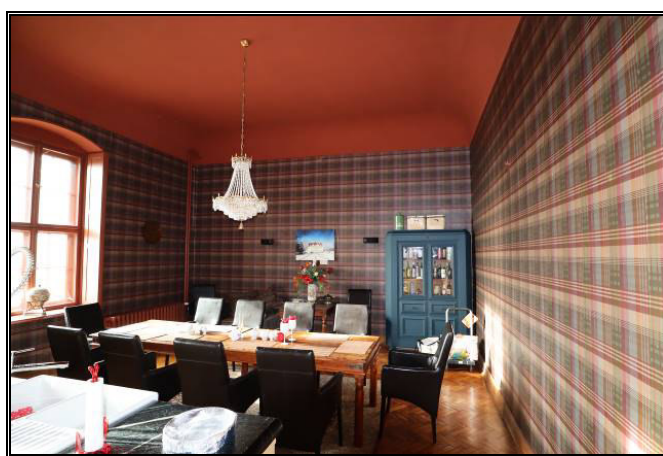
Ostflügel des Saales im Erdgeschoss



mittlerer Teil des Saales im Erdgeschoss



Westflügel des Saales im Erdgeschoss



Teil der Küche im Erdgeschoss



Teil der Kapelle im Erdgeschoss



Treppe zum Kellergeschoss



Mangel im Kellergeschoss



Heizung im Kellergeschoss

Teilgrundstück 2 – Flurstück 1183/7



Ost-Ansicht des Gemeindehauses



Süd-West-Ansicht des Gemeindehauses mit Feuerwehrgarage



Detailansicht Bushaltestelle; Süd-West-Ansicht des ehem. Stalles



Nord-West-Ansicht des ehem. Stalles (östlicher Gebäudeteil)



Süd-Ost-Ansicht der ehem. Scheune



Nord-Ansicht des Kopfbaues