

6. Verzeichnis der Anlagen

Anlage 1: Lage im Raum

Anlage 2: Lage in der Stadt

Anlage 3: Auszug aus der Liegenschaftskarte

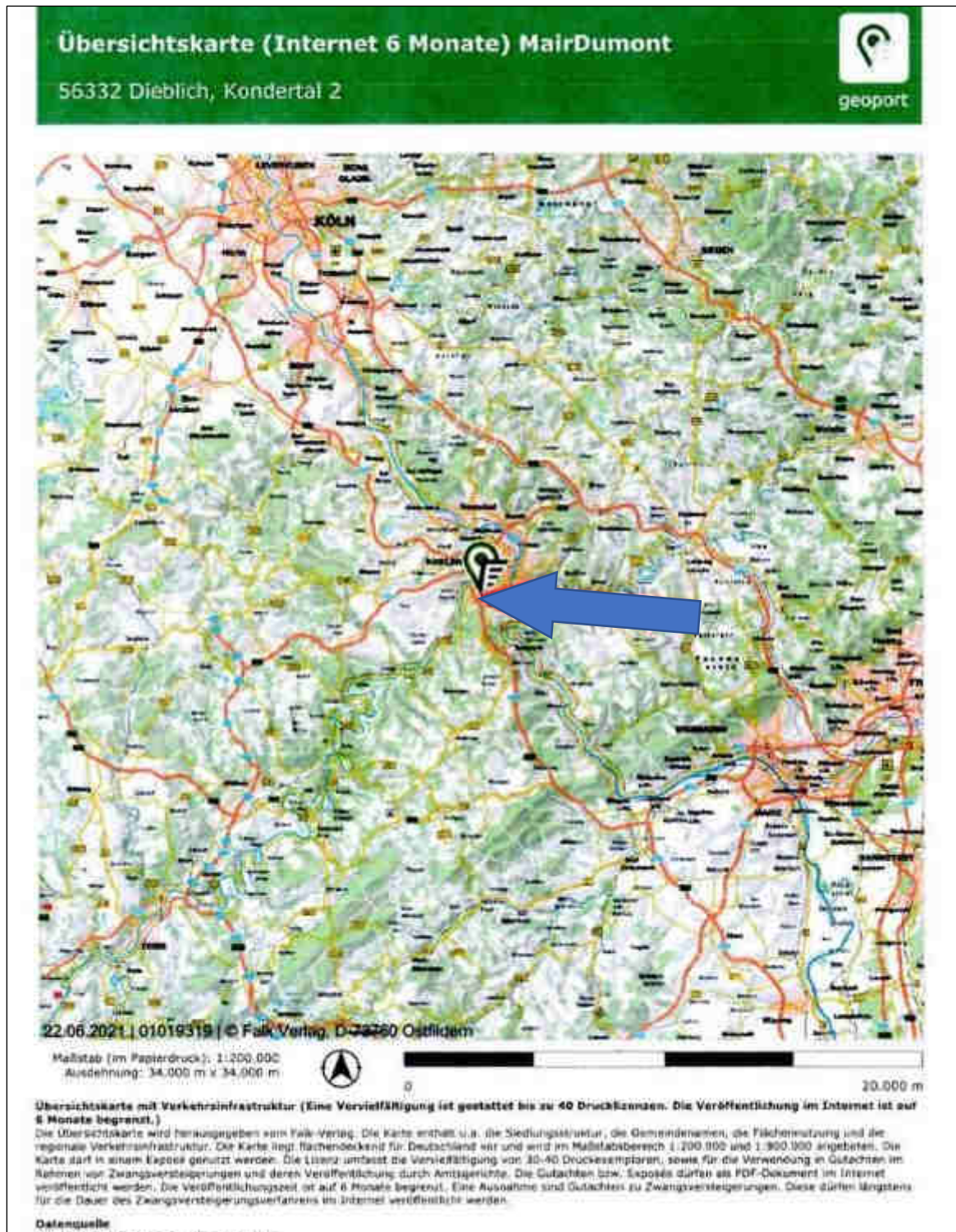
Anlage 4: Luftbilder

Anlage 5: Nutzflächenberechnung

Anlage 6: Bauzeichnungen

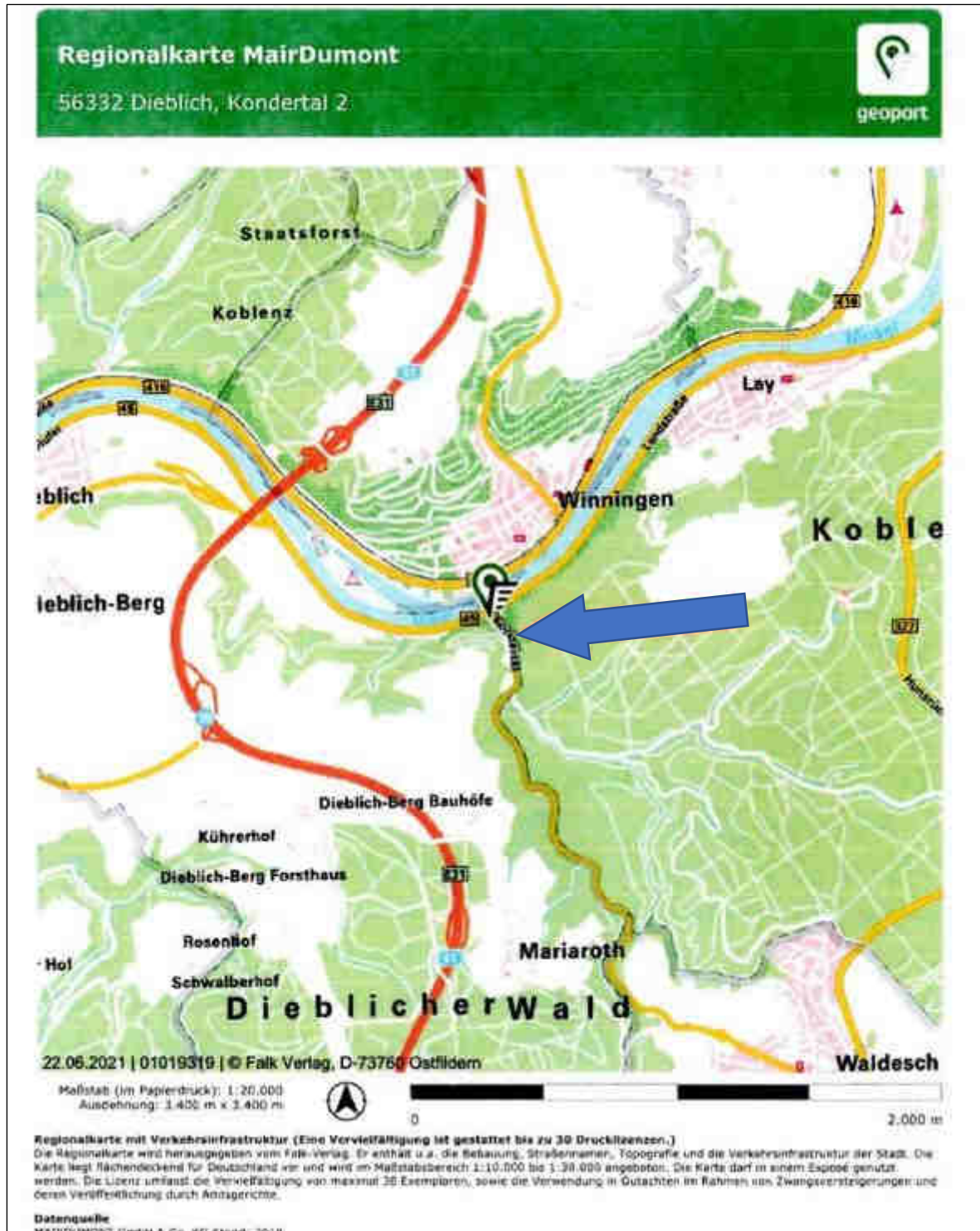
Anlage 7: Fotos

Anlage 1) Lage im Raum



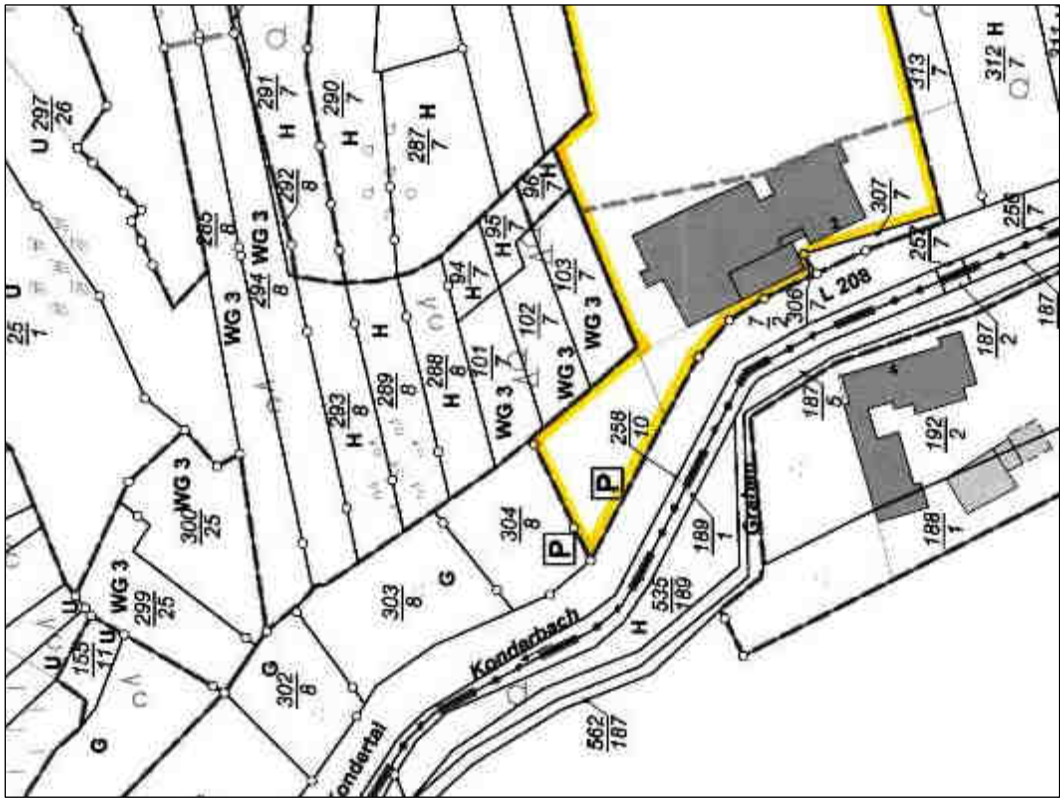
lizenziert über www.geoport.de

Anlage 2) Lage in der Stadt / im Stadtteil



lizenziert über www.geoport.de

Anlage 4) Luftbild/Vergleich Kataster



Anlage 5) Berechnung der Nutzflächen¹

Teileigentum G

Erdgeschoss

Flur ~ 3,80 m x 1,25 m =~ 4,75 m²

Appartement 1

Flur / Garderobe ~ 2,50 m x 1,10 m = 2,75 m²
+~ 1,70 m x 1,10 m = 1,87 m²
+~ 0,95 m x 0,50 m = 0,48 m²
=~ 5,10 m²

Dusche/WC ~ 1,85 m x 1,50 m = 2,78 m²
+~ 0,90 m x 1,00 m = 0,90 m²
=~ 3,68 m²

Appartement ~ 3,95 m x 4,20 m = 16,59 m²
-~ 1,20 m x 0,95 m = - 1,14 m²
=~ 15,45 m² =~ 24,23 m²

Appartement 2

Flur / Garderobe ~ 2,80 m x 1,10 m = 3,08 m²
+~ 1,10 m x 0,60 m = 0,66 m²
=~ 3,74 m²

Dusche/WC ~ 2,80 m x 1,00 m = 2,80 m²
+~ 1,50 m x 0,45 m = 0,68 m²
=~ 3,48 m²

Appartement ~ 4,00m x 5,20 m = 20,80 m²
-~ 1,20 m x 2,00 m = - 2,40 m²
=~ 18,40 m² =~ 25,62 m²

Appartement 3

Flur ~ 1,10 m x 1,75 m =~ 1,93 m²

Dusche/WC ~ 1,15 m x 2,95 m =~ 3,39 m²

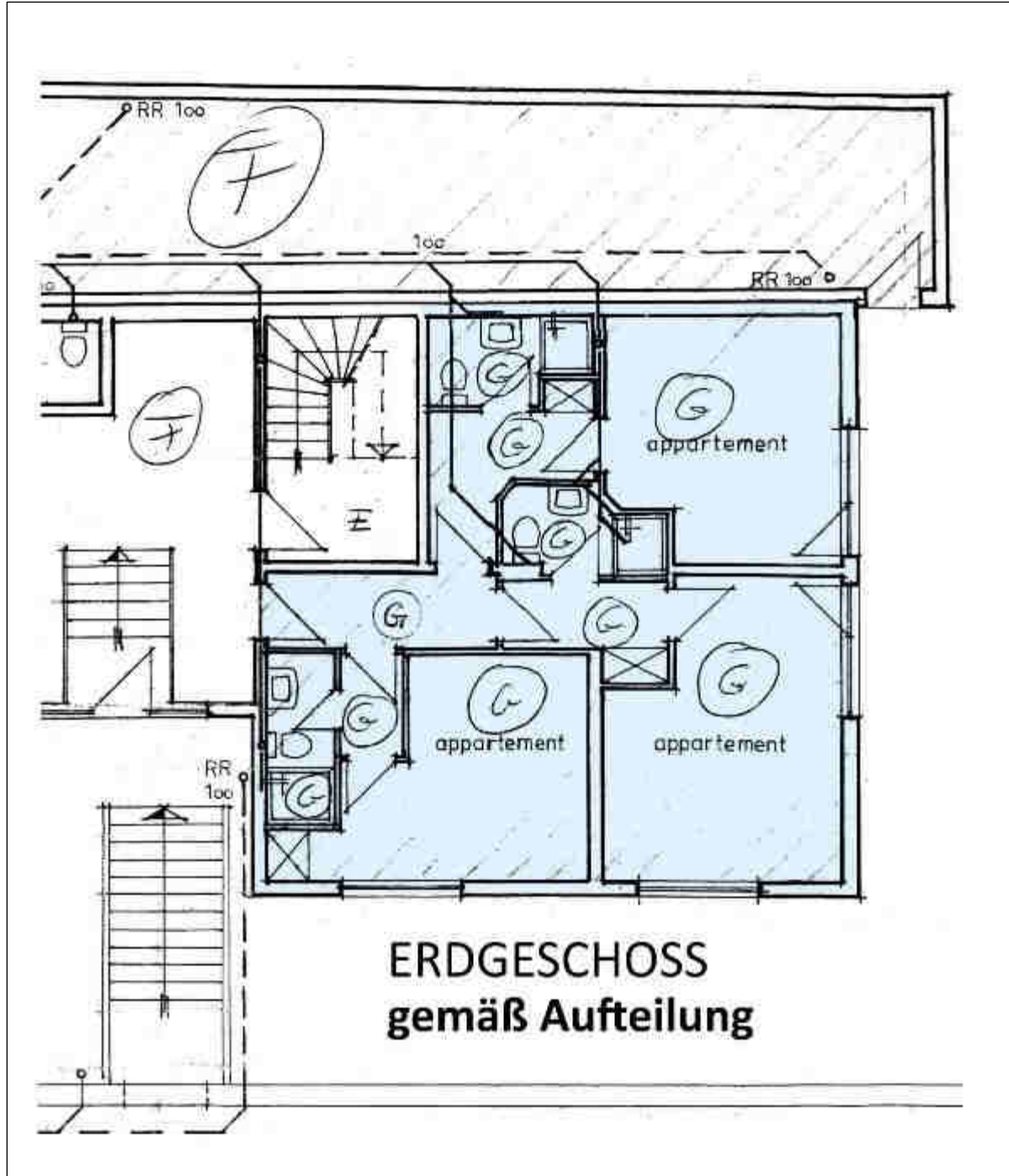
Appartement ~ 3,00 m x 3,85 m = 11,55 m²
+~ 1,25 m x 2,00 m = 2,50 m²
+~ 1,25 m x 0,90 m = 1,13 m²
=~ 15,18 m² =~ 20,50 m²

Nutzfläche Teileigentum G =~ 75,10 m² rd. 75 m²

¹ überschlägliche Berechnung anhand von Planunterlagen

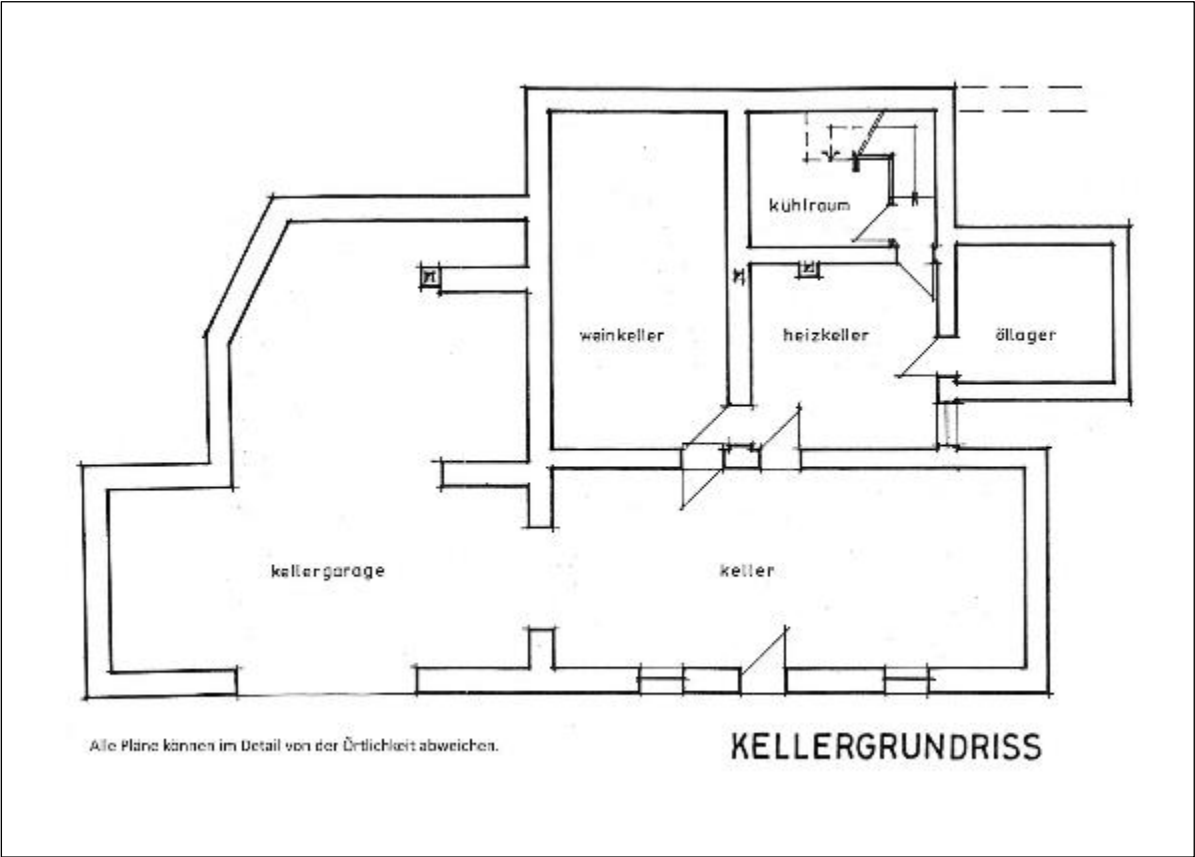
Anlage 6) Bauzeichnungen

Hinweis: Die Pläne können im Detail von der Örtlichkeit abweichen.



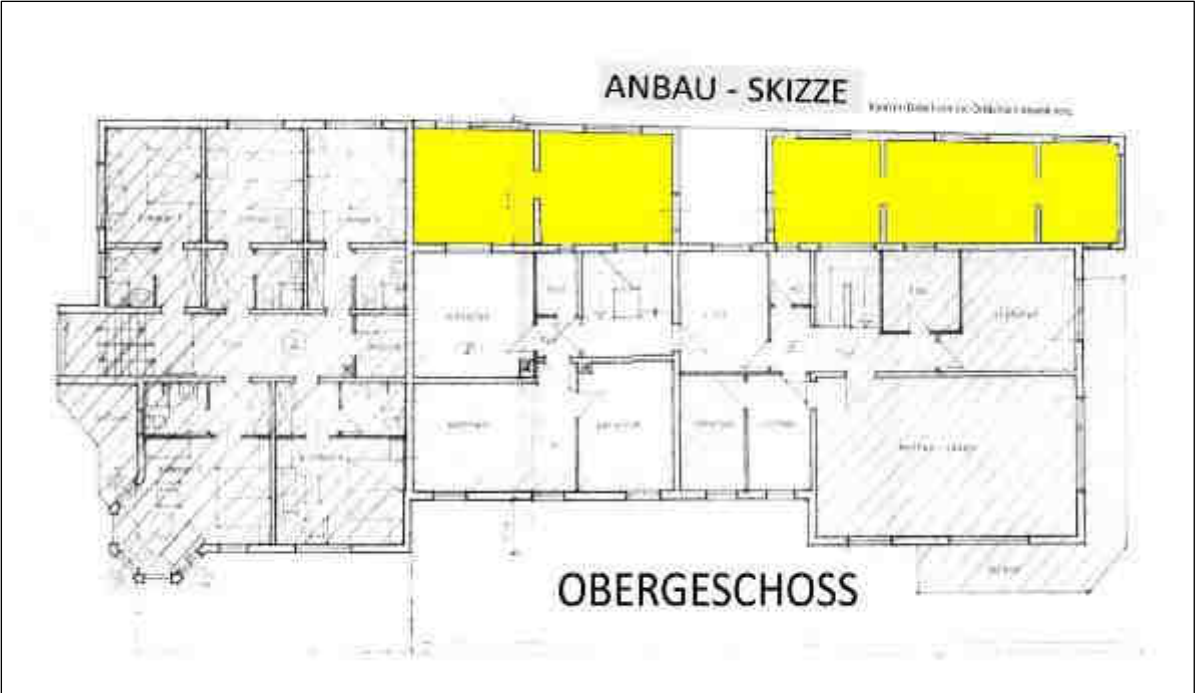
Grundriss Teileigentum „G“

Bauzeichnungen gemeinschaftliches Eigentum, auszugsweise



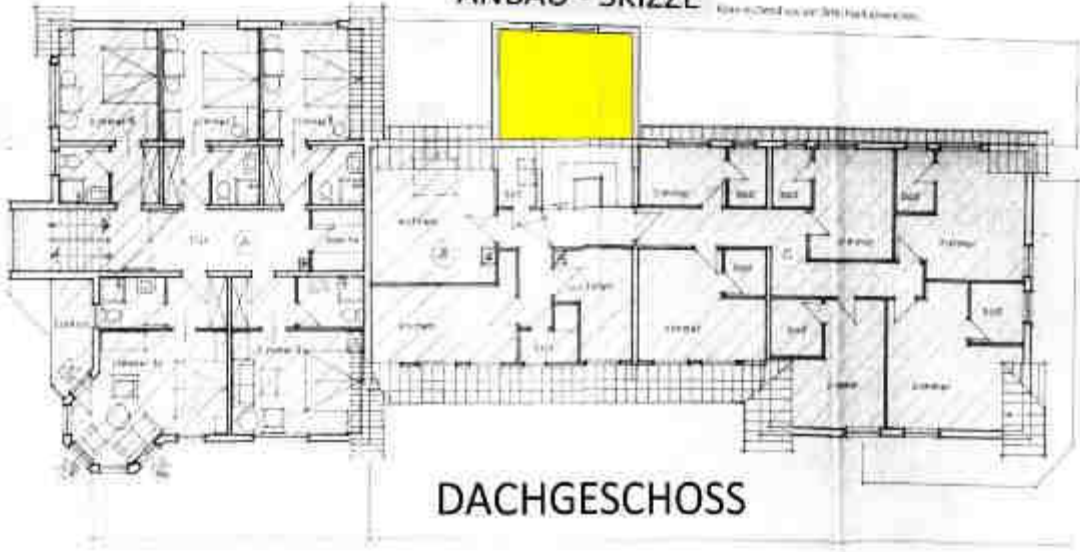
Kellergeschoss - Gemeinschaftseigentum

Bauzeichnungen illegale Anbauten



ANBAU - SKIZZE

Klein- und Mittelsbauwerk 2016 Prof. Dr. Ingrid Isenhardt



DACHGESCHOSS

