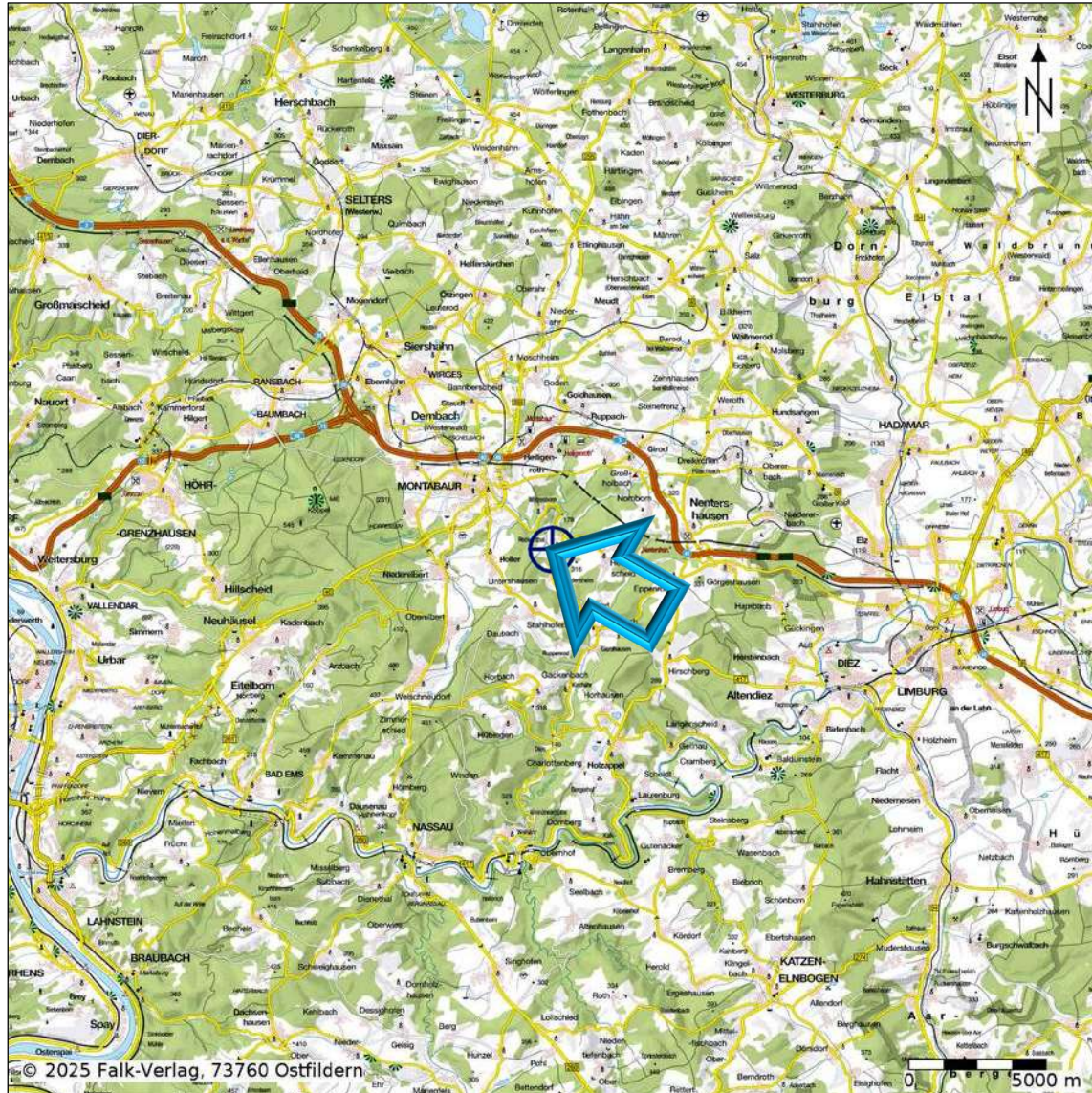


## **6. Verzeichnis der Anlagen**

- 1.) Lage im Raum**
- 2.) Ausschnitt aus dem Stadtplan**
- 3.) unbeglaubigte Abzeichnung der Flurkarte**
- 4.) Berechnung der Brutto-Grundfläche (BGF)**
- 5.) Berechnung der Wohn- und Nutzflächen**
- 6.) Auszug aus den Aufteilungsplänen**
- 7.) Fotoliste**

**Anlage 1) Lage im Raum**

© Datengrundlage: Falk Verlag, 73760 Ostfildern

<http://www.sprengnetter.de>

**Anlage 2)      Ausschnitt aus dem Stadtplan**

© Datengrundlage: Falk Verlag, 73760 Ostfildern  
<http://www.sprengnetter.de>



**Anlage 4) Berechnung der Brutto-Grundfläche (BGF)  
(ohne Bereich c)****WOHNHAUS**

<b>Untergeschoss</b>			
Bereich a			82,19 m <sup>2</sup>
<b>Erdgeschoss</b>			
Bereich a		93,21 m <sup>2</sup>	
Bereich b		17,58 m <sup>2</sup>	110,79 m <sup>2</sup>
<b>Obergeschoss</b>			
Bereich a		93,21 m <sup>2</sup>	
Bereich b		17,58 m <sup>2</sup>	110,79 m <sup>2</sup>
<b>Dachgeschoss</b>			
Bereich a			93,21 m <sup>2</sup>
<b>Brutto-Grundfläche Wohnhaus insgesamt</b>			<b>396,98 m<sup>2</sup> rd. <u>397,00 m<sup>2</sup></u></b>

**Anlage 5) Berechnung der Wohn- und Nutzflächen  
gemäß Aufmaß**

**WOHNUNG NR. 2**

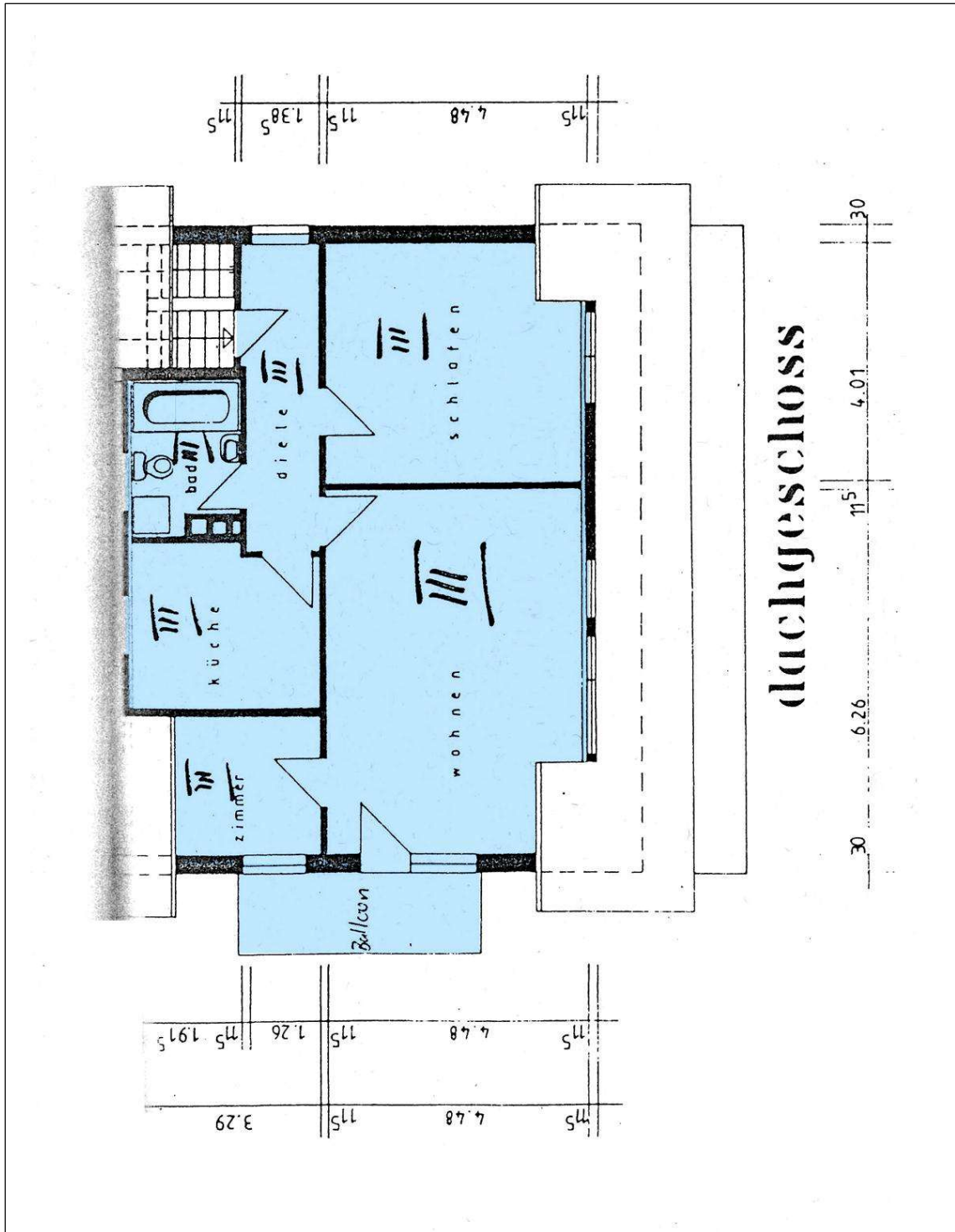
**WOHNFLÄCHE**

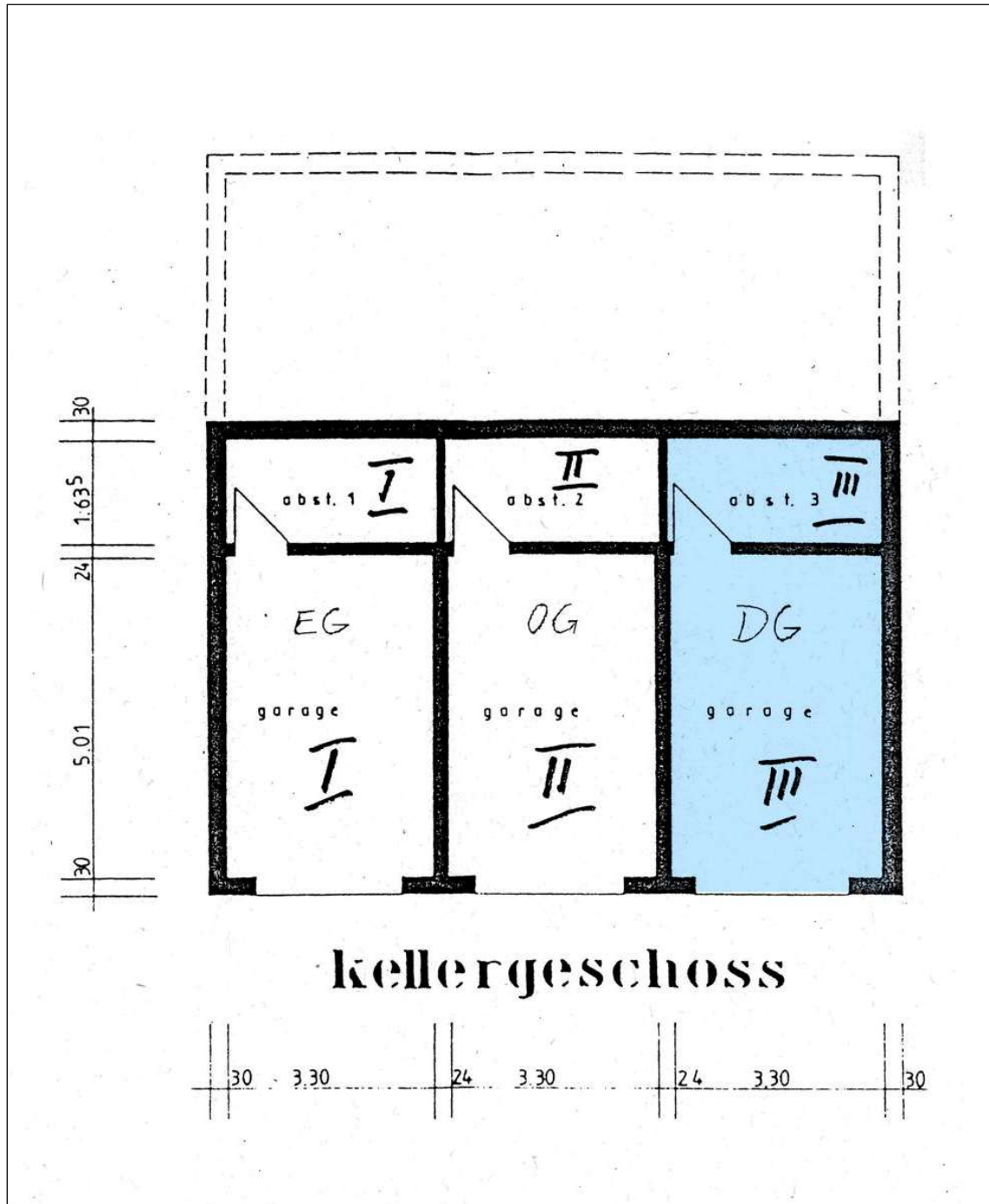
<b>Dachgeschoss – Wohnung Nr. 3</b>			
Flur		6,61 m <sup>2</sup>	
Zimmer		17,07 m <sup>2</sup>	
Wohnen		26,59 m <sup>2</sup>	
Abstellraum		5,88 m <sup>2</sup>	
Küche		8,73 m <sup>2</sup>	
Bad		4,71 m <sup>2</sup>	69,59 m <sup>2</sup>
Balkon, anteilig zu ¼			1,54m <sup>2</sup>
<b>Wohnfläche Wohnung Nr. 3 insgesamt</b>			<b>71,13 m<sup>2</sup> rd. <u>71,00 m<sup>2</sup></u></b>

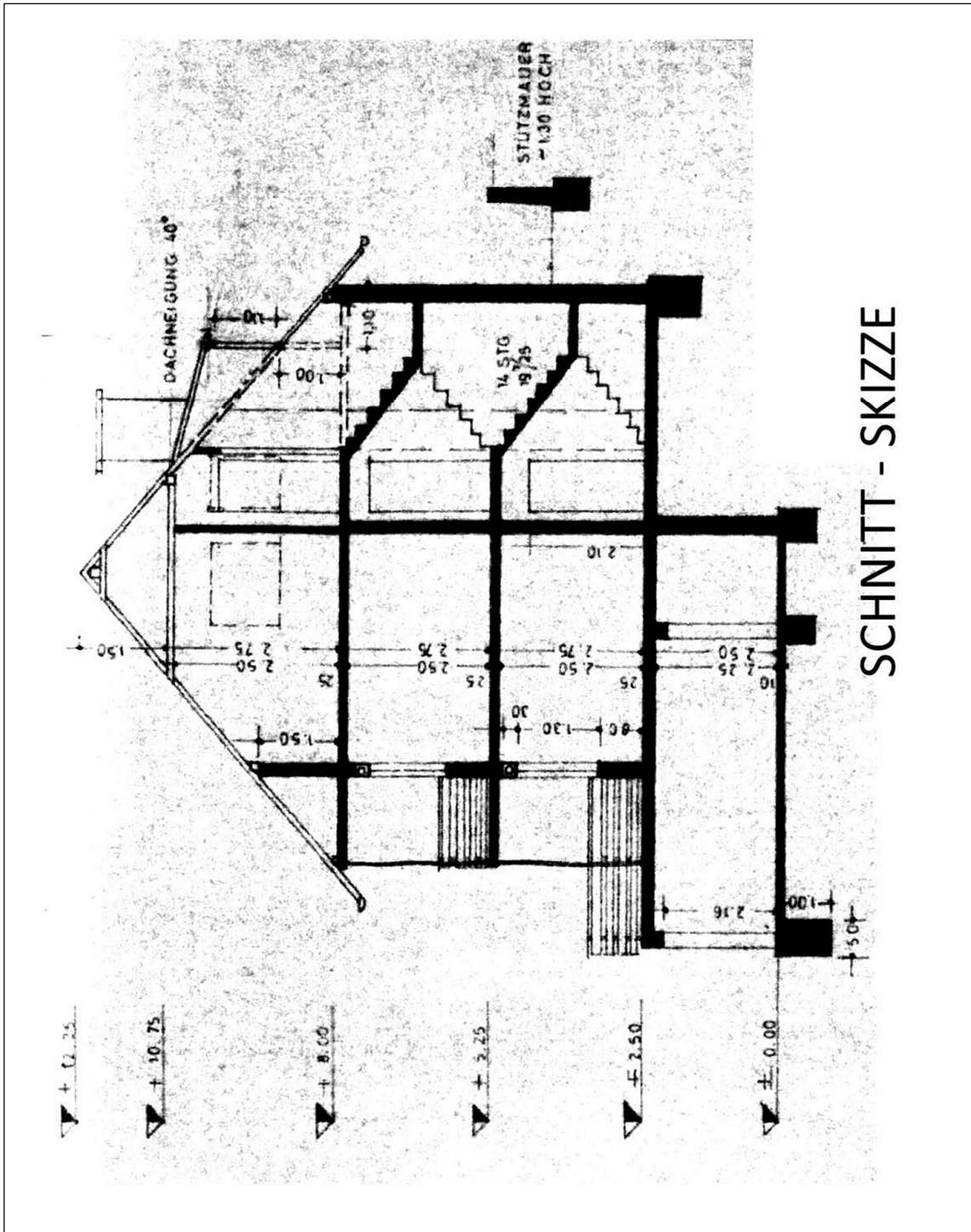
**NUTZFLÄCHE**

<b>Untergeschoss Nr. 3</b>			
Garage		~ 16,30 m <sup>2</sup>	
Abstellraum		~ 5,43 m <sup>2</sup>	
<b>Nutzfläche Untergeschoss Nr. 3 insgesamt</b>			<b>~ 21,73 m<sup>2</sup> rd. <u>22,00 m<sup>2</sup></u></b>

Anlage 6) Auszug aus den Aufteilungsplänen







SCHNITT - SKIZZE