

B) Außenfotos

Zufahrt von der Waldstraße und süd-westliche Vorderansicht



Treppenzugang mit Hauseingangstür



Ausschnitte der Giebel- und Rückfassade



Frei- und Terrassenflächen



Weitere Außentreppe und Garagenzufahrt



Wärmepumpe/Energieversorgung



Beschädigungen an der Fassade/Putz - beispielhaft



Bereiche der Flurstücke 149/1 und 251/5



C) Innenfotos

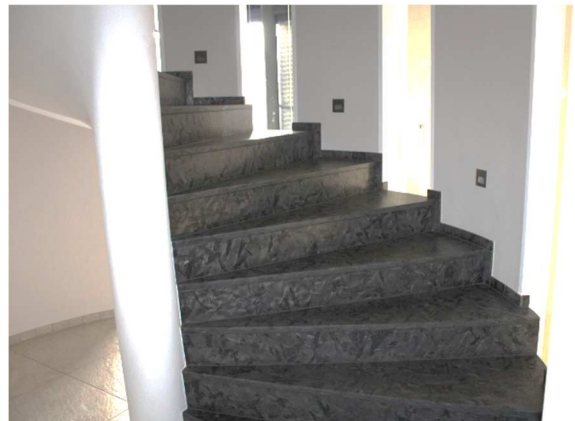
Wohnraum mit Kamin im Erdgeschoss



Offene Küche im Erdgeschoss



Duschbad im Erdgeschoss und Geschosstreppe zum Obergeschoss



Galerie und Ankleide im Obergeschoss



Schlafräume im Obergeschoss



Bereiche der Sanitärräume im Obergeschoss



Ausschnitte der Dachfläche



Geschosstreppe zum Untergeschoss und Abstellraum im Untergeschoss



Duschbad im Untergeschoss



Garage im Untergeschoss



Haustechnik im Untergeschoss

