

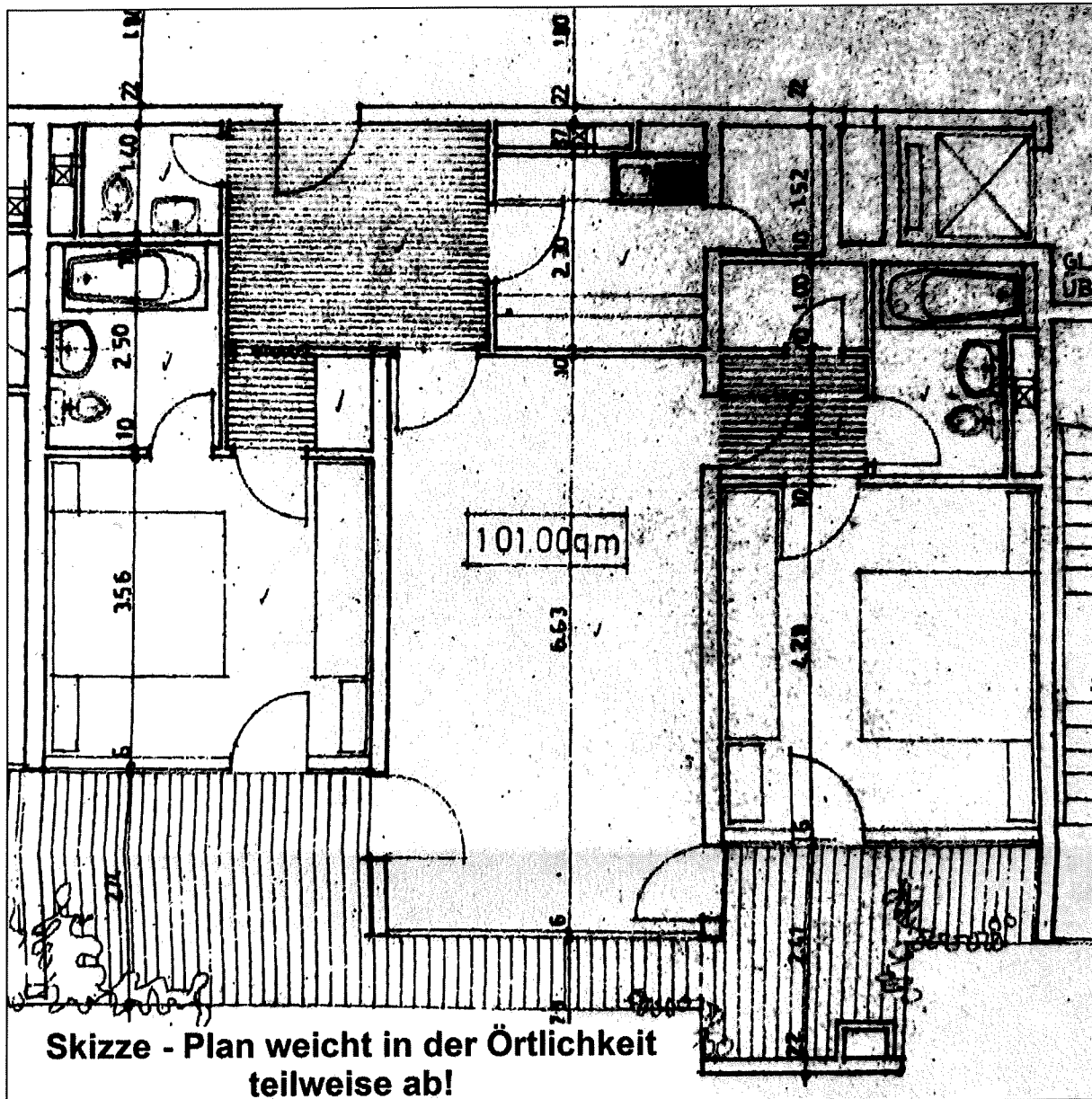
**Anlage 4) Berechnung der Wohnfläche  
gemäß Aufmaß**

<b>Wohnfläche ges. rd.</b>	<b>96</b>	<b>m<sup>2</sup></b>
----------------------------	-----------	----------------------

<b>Wohnung Nr. 239</b>		<b>rd.</b>	<b>96,27</b>	<b>m<sup>2</sup></b>
------------------------	--	------------	--------------	----------------------

Flur mit Garderobe	3,13	2,67	8,36	m <sup>2</sup>
Küche	2,50	2,27	5,68	m <sup>2</sup>
	0,65	0,38	0,25	m <sup>2</sup>
			5,92	m <sup>2</sup>
Abstellraum	1,61	1,34	2,16	m <sup>2</sup>
Wohnen	3,82	6,64	25,36	m <sup>2</sup>
Diele	1,09	1,74	1,90	m <sup>2</sup>
Bad	1,30	1,83	2,38	m <sup>2</sup>
	1,98	2,49	4,93	m <sup>2</sup>
	-0,38	1,11	-0,42	m <sup>2</sup>
			6,89	m <sup>2</sup>
Schlafen	4,08	3,82	15,59	m <sup>2</sup>
Loggia (zu 1/2)	1,57	3,65	5,73	m <sup>2</sup>
	0,56	0,67	0,38	m <sup>2</sup>
	0,42	1,68	0,71	m <sup>2</sup>
			3,41	m <sup>2</sup>
Balkon (zu 1/4)	8,04	1,02	8,20	m <sup>2</sup>
	1,80	3,86	6,95	m <sup>2</sup>
			3,79	m <sup>2</sup>
Zimmer 1	3,83	4,93	18,88	m <sup>2</sup>
Bad 2	1,49	1,62	2,41	m <sup>2</sup>
	1,14	1,41	1,61	m <sup>2</sup>
			4,02	m <sup>2</sup>

## Anlage 5) Grundriss-Skizze



**Anlage 6)      Fotoliste****A. Erschließungssituation / Umfeld**

Bild A1 bis A3      Blick in die Erschließungsstraße

Bild A4 und A5      Umfeld / Ausblick

**B. Außenansichten**

Bild B1 bis B3      exemplarische Gesamtansichten

Bild B4 bis B6      exemplarische Gebäudeansichten „Haus Nr. 8“

**C. Haustechnik**

Bild C1 und C2      Beispiele Haustechnik

**D. Unterhaltungsbesonderheiten**

Bild D1              Beispiel Unterhaltungsbesonderheiten

## A. Erschließungssituation / Umfeld



Bild A1 Blick in die Erschließungsstraße



Bild A2 Blick in die Erschließungsstraße





Bild A3 Blick in die Erschließungsstraße



Bild A4 Umfeld / Ausblick