

Anlage 3:
Bilder (vgl. auch Fotoübersichtsplan Anlage 2)



Bild 1: Nebeneingang Wohnhaus



Bild 2: Blick auf das Einfamilienwohnhaus mit Haupteingang (Pfeil)

Anlage 3:
Bilder (vgl. auch Fotoübersichtsplan Anlage 2)



Bild 3: Terrasse und rückseitige Ansicht des Wohnhauses



Bild 4: Blick von Westen auf die ehemalige Scheune/Stallung (links) und das Wohnhaus (rechts)

Anlage 3:
Bilder (vgl. auch Fotoübersichtsplan Anlage 2)



Bild 5: Blick auf ehemaligen Scheunentrakt (links) und Geräteschuppen (mittig)



Bild 6: Wohnhaus (links) und ehemalige Scheune mit Stallung (rechts) von Südosten

Anlage 3:
Bilder (vgl. auch Fotoübersichtsplan Anlage 2)



Bild 7: Geräteschuppen mit Anbauten von Osten



Bild 8: nordöstlicher Bereich der Grundstückseinheit von Südwesten

Anlage 3:
Bilder (vgl. auch Fotoübersichtsplan Anlage 4)



Bild 9: Bad (ehemaliger Altenteil)

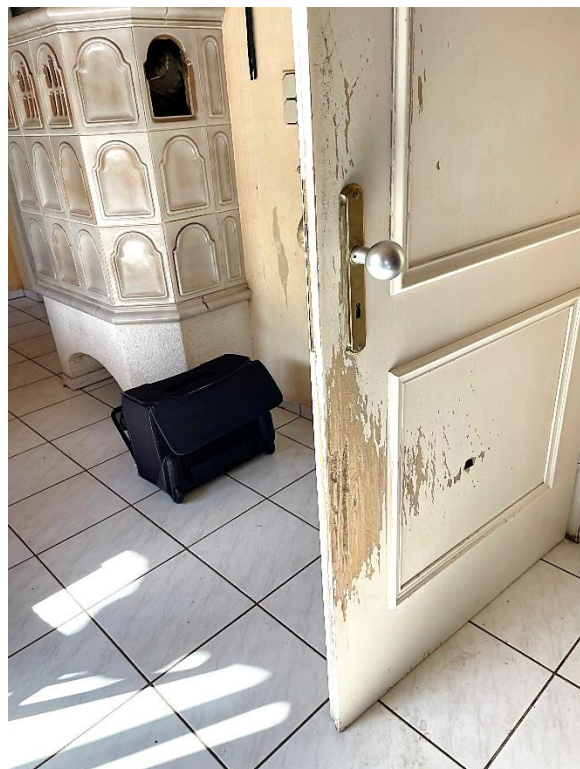


Bild 10: Tür und Kachelofen im Wohnzimmer

Anlage 3:
Bilder (vgl. auch Fotoübersichtsplan Anlage 4)



Bild 11: Bad (Hauptwohnbereich)



Bild 12: Treppe vom EG zum KG mit Feuchtigkeitsschäden im Außenwandbereich (Pfeil)