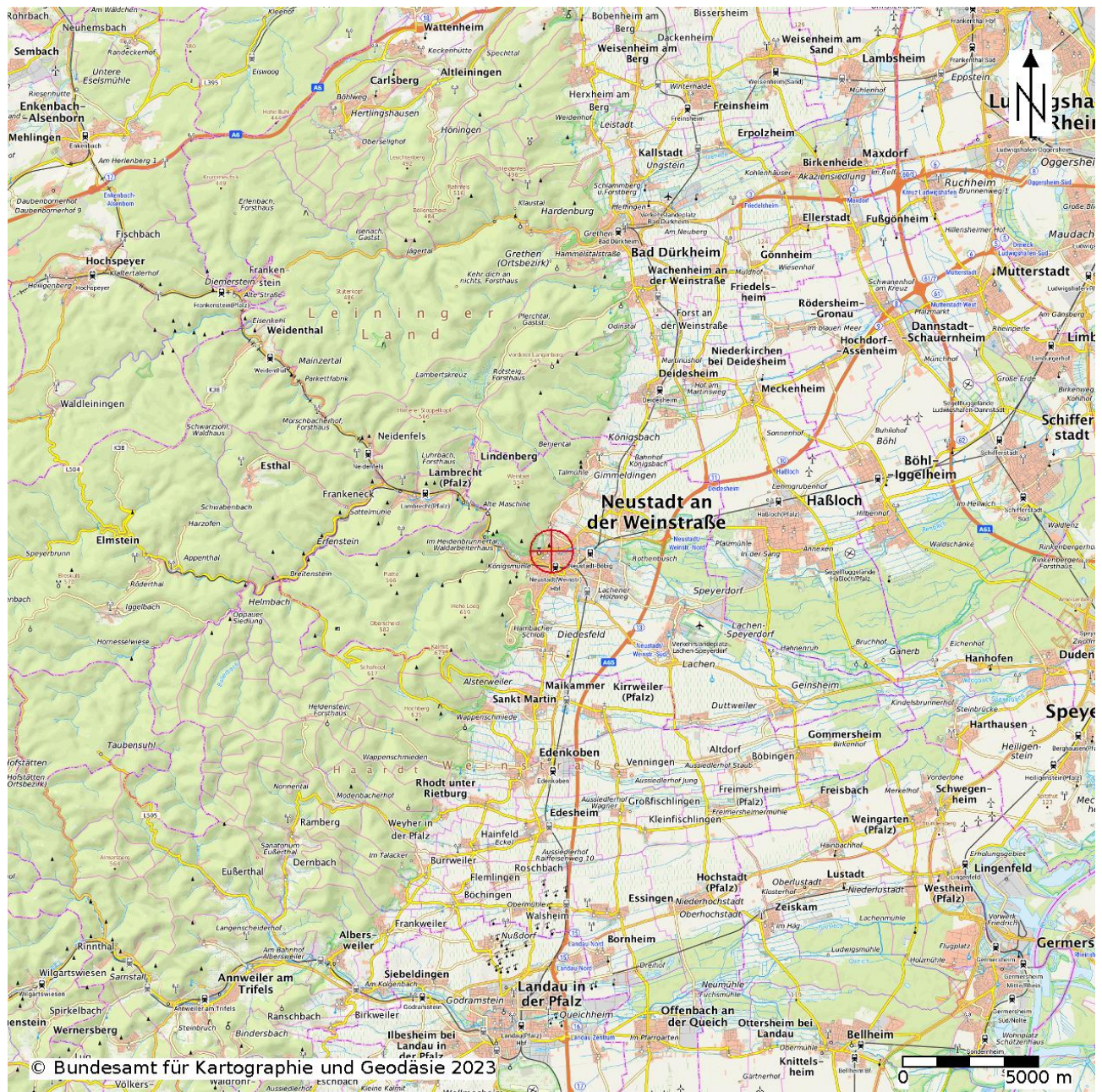




8 Karten

8.1 Übersichtskarte



Lizenziert bei Sprengnetter unter Transaktionsnummer: 20230515-99787-160800



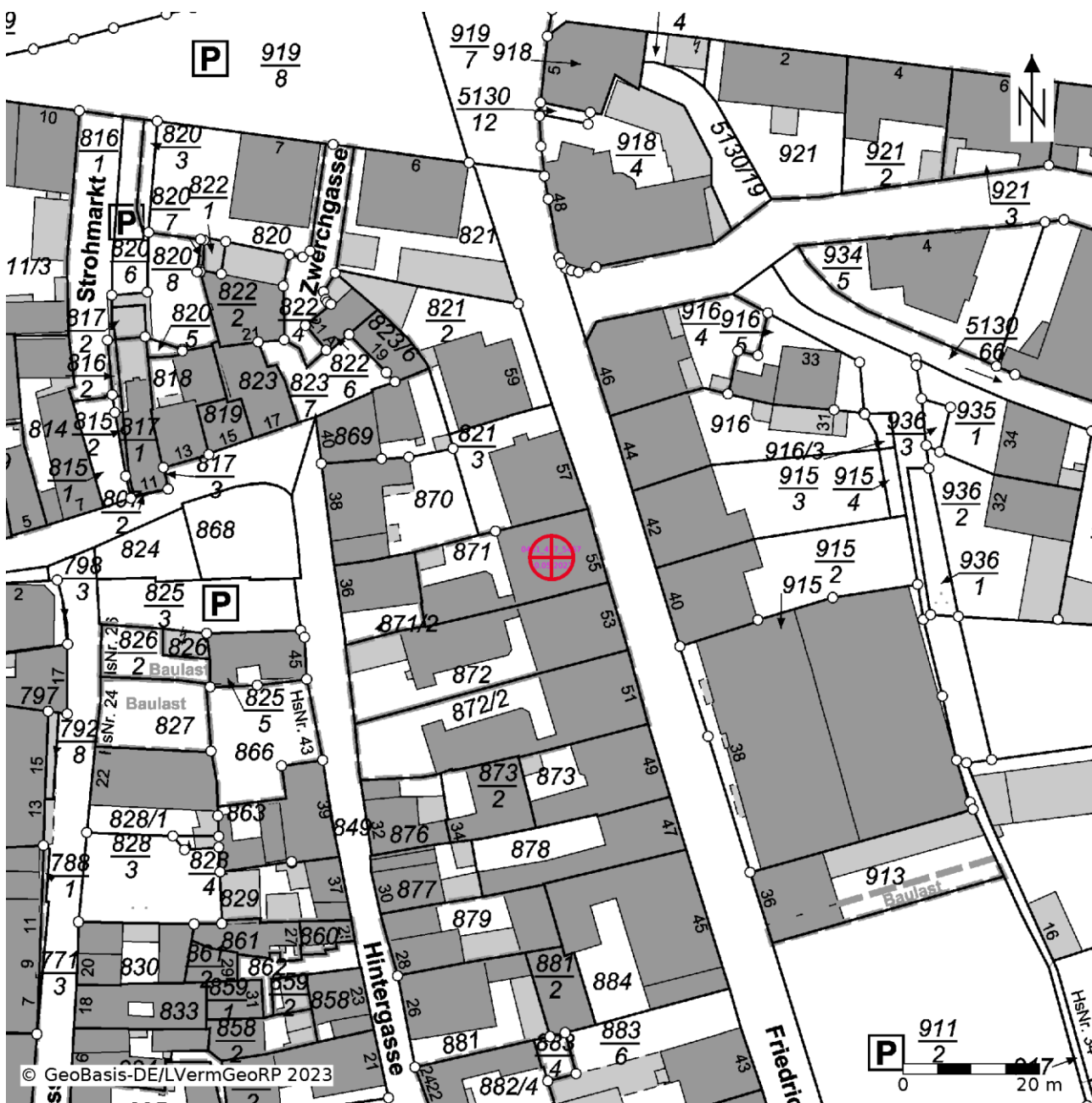
8.2 Detailkarte



Lizenziert bei Sprengnetter unter Transaktionsnummer: 20230515-99787-160800



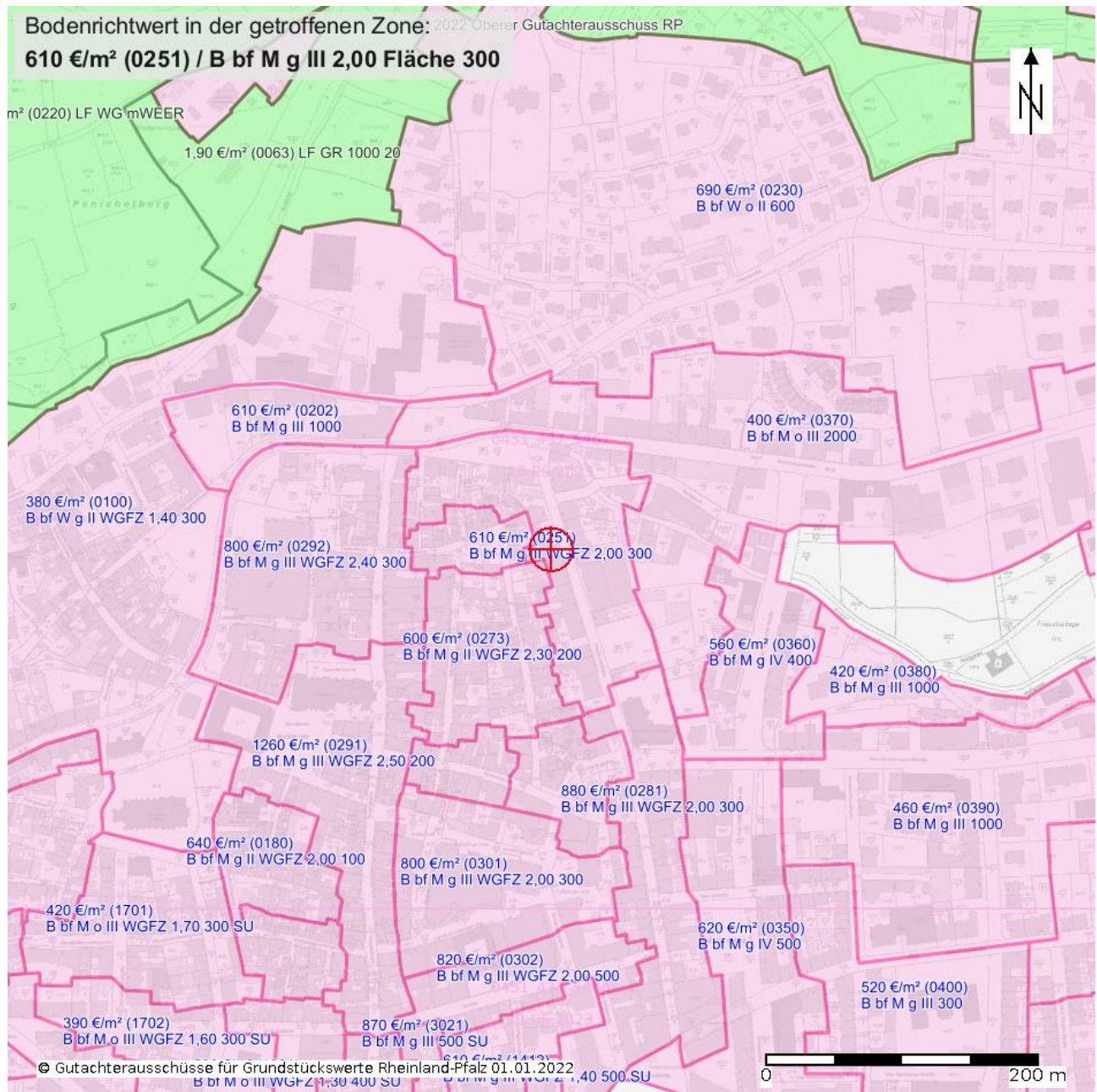
8.3 Liegenschaftskarte



Lizenziert bei Sprengnetter unter Transaktionsnummer: 20230515-99787-160800



8.4 Bodenrichtwertkarte



Lizenziert bei Sprengnetter unter Transaktionsnummer: 20230515-99787-160800



9 Flächenberechnung

Berechnung der Wohnfläche

- nach § 10 WF-Wohnflächen- und Mietverrichtlinie (WMR)¹⁾ nach DIN 283 Blatt 2 (Ausgabe Februar 1962)³⁾
 nach Wohnflächenverordnung (WoFIV)²⁾ nach DIN 277 (Ausgabe Februar 2005)⁴⁾

für Eigentumswohnung Nr. 2 Friedrichstraße 55
Gebäude Straße/Hausnummer

67433 Neustadt an der Weinstraße
PLZ/Stadt

- Die Berechnung erfolgt aus:
- Fertigmaßen¹⁾ örtliches Aufmaß
 - Rohbaumaßen²⁾ Bauzeichnungen
 - Fertig- und Rohbaumaßen
 - Berechnungsgrundlage

Geschoß	Raum Nr.	Raumbezeichnung ³⁾ (Besonderheiten)	(+/-)	Faktor ⁶⁾	Länge (m)	Putzabzug ⁷⁾ (Länge)	Breite (m)	Putzabzug ⁷⁾ (Breite)	GFR ⁸⁾ (m ²)	f _{WoFIV} ⁹⁾	aGFR _{WoFIV} ¹⁰⁾ (m ²)	f _{WMR} ¹¹⁾	aGFR _{WMR} ¹²⁾ (m ²)
1. OG	1	Flur 1			9,900	0,02	1,800	0,02	17,59	1,00	17,59	1,00	17,59
1. OG	2	Büro 1			4,600	0,02	5,100	0,02	23,27	1,00	23,27	1,00	23,27
1. OG		Abzug Kamin			0,600	0,02	0,400	0,02	-0,22	1,00	-0,22	1,00	-0,22
1. OG		Abzug Ecken Straßenseite			1,000	0,02	0,300	0,02	-0,27	1,00	-0,27	1,00	-0,27
1. OG	3	Büro 2			5,200	0,02	5,100	0,02	26,31	1,00	26,31	1,00	26,31
1. OG		Abzug Ecken Straßenseite			3,100	0,02	0,300	0,02	-0,86	1,00	-0,86	1,00	-0,86
1. OG	4	Heizraum			1,000	0,02	1,700	0,02	1,65	1,00	1,65	1,00	1,65
1. OG	5	WC			1,000	0,02	3,300	0,02	3,21	1,00	3,21	1,00	3,21
1. OG	6	Büro 3			2,800	0,02	5,200	0,02	14,40	1,00	14,40	1,00	14,40
1. OG		Abzug Kamin			0,800	0,02	0,600	0,02	-0,45	1,00	-0,45	1,00	-0,45
1. OG		Abzug Ecken Hofseite			0,600	0,02	0,300	0,02	-0,16	1,00	-0,16	1,00	-0,16
1. OG	7	Büro 4			3,300	0,02	5,200	0,02	16,99	1,00	16,99	0,75	12,74
1. OG		Abzug Ecken Hofseite			0,800	0,02	0,300	0,02	-0,22	1,00	-0,22	1,00	-0,22
1. OG	8	Flur 2			1,300	0,02	8,700	0,02	11,11	1,00	11,11	1,00	11,11
1. OG	9	Abstellraum			4,150	0,02	1,600	0,02	6,53	1,00	6,53	1,00	6,53
1. OG		Abzug Ecke			0,500	0,02	0,500	0,02	-0,12	1,00	-0,12	1,00	-0,12
1. OG	10	Büro 5			4,150	0,02	4,000	0,02	16,44	1,00	16,44	1,00	16,44
1. OG		Abzug Kamin			0,400	0,02	0,600	0,02	-0,22	1,00	-0,22	1,00	-0,22
1. OG	11	Büro 6			5,500	0,02	3,800	0,02	20,71	1,00	20,71	1,00	20,71
1. OG	12	Balkon			5,400	0,02	1,000	0,02	5,27	0,25	1,32	0,25	1,32
Summe nach WoFIV (1) bzw. WMR (2) anrechenbaren Grundflächen (ohne Außenflächen) gesamt											157,00 (t)		152,75



11 Grundrisse

